



Муниципальное образование
«ЗАНЕВСКОЕ ГОРОДСКОЕ ПОСЕЛЕНИЕ»
Всеволожского муниципального района Ленинградской области

**АДМИНИСТРАЦИЯ
ПОСТАНОВЛЕНИЕ**

02.09.2022

№ 558

д. Заневка

О размещении
водопровода в гп. Янино-1

В соответствии с п.3 ст.39.36 Земельного кодекса Российской Федерации, постановлением Правительства Российской Федерации от 03.12.2014 № 1300 «Об утверждении перечня видов объектов, размещение которых может осуществляться на землях или земельных участках, находящихся в государственной или муниципальной собственности, без предоставления земельных участков и установления сервитутов», Областным законом Ленинградской области от 18.05.2012 № 38-оз «Об установлении случаев, при которых не требуется получение разрешения на строительство на территории Ленинградской области», постановлением Правительства Ленинградской области от 03.08.2015 № 301 «Об утверждении Порядка и условий размещения отдельных видов объектов на землях или земельных участках, находящихся в государственной или муниципальной собственности, без предоставления земельных участков и установления сервитутов на территории Ленинградской области», протоколом заседания технического совета МО «Заневское городское поселение» Всеволожского муниципального района Ленинградской области от 18.08.2022 № 12, рассмотрев заявление Общества с ограниченной ответственностью «Строительно-монтажное эксплуатационное управление «Заневка» (ИНН 4703116542) (далее ООО «СМЭУ «Заневка») вх. от 10.08.2022 № 4434-02-04, схему границ земель, предполагаемых к использованию под размещение линейного объекта водопроводных сетей, администрация муниципального образования «Заневское городское поселение» Всеволожского муниципального района Ленинградской области

ПОСТАНОВЛЯЕТ:

1. ООО «СМЭУ «Заневка» разместить линейный объект – водопровод на землях общей площадью 72 кв.м в кадастровом квартале

47:07:1002006: площадью 70 кв.м в границах земельного участка с кадастровым номером 47:07:0000000:89548, имеющего местоположение: Ленинградская область, Всеволожский муниципальный район, Заневское сельское поселение, дер. Янино-1, в отношении которого зарегистрировано право собственности муниципального образования «Заневское городское поселение» Всеволожского муниципального района Ленинградской области, площадью 2 кв.м на землях, государственная собственность на которые не разграничена, без предоставления земельных участков и установления сервитутов, согласно схеме границ земель, предполагаемых к использованию под размещение объекта на кадастровом плане территории (приложение к постановлению), сроком на 2 года с даты принятия настоящего постановления.

2. Сектору землепользования и природопользования администрации:

2.1. Направить настоящее постановление ООО «СМЭУ «Заневка» в течение 1 рабочего дня со дня его принятия.

2.2. Направить настоящее постановление в течение 10 рабочих дней со дня его принятия в федеральный орган исполнительной власти, уполномоченный на осуществление государственного земельного надзора.

3. Настоящее постановление вступает в силу после его подписания.

4. Опубликовать настоящее постановление в газете «Заневский вестник» и разместить на официальном сайте МО «Заневское городское поселение» <http://www.zanevkaorg.ru>.

5. Контроль за исполнением постановления возложить на заместителя главы администрации МО «Заневское городское поселение» Гречица В.В.

Главы администрации

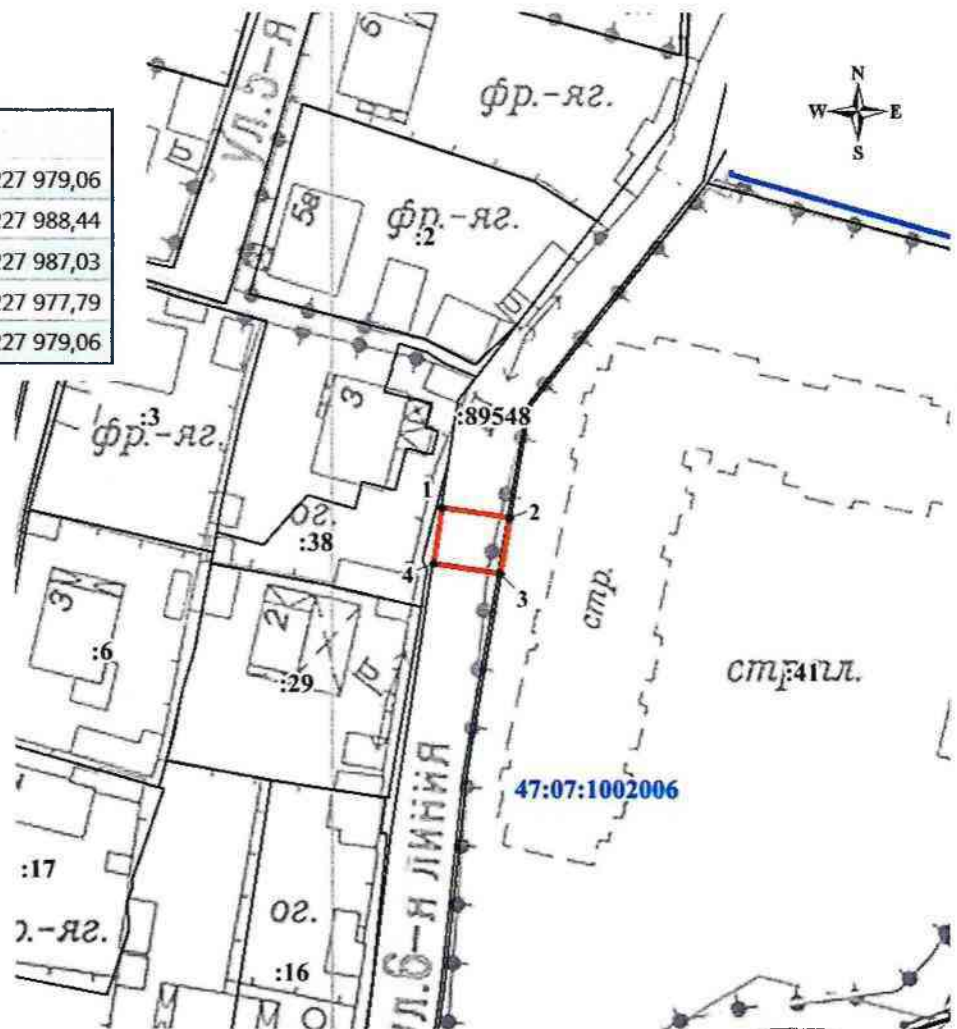
А.В. Гердий

**Схема границ предполагаемых к использованию под размещение
объекта земель на кадастровом плане территории**

Местоположение: Ленинградская область, Всеволожский муниципальный район,
Заневское городское поселение, гп. Янино-1
Кадастровый квартал: 47:07:1002006
В границах земельного участка с кадастровым номером: 47:07:0000000:89548 (70 кв.м)
и на землях, государственная собственность на которые не разграничена,
в границах кадастрового квартала 47:07:1002006 (2 кв.м)
Система координат: МСК 47 зона 2




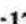

Каталог координат
Площадь: 72 кв.м

Номер	X	Y
1	437 395,00	2 227 979,06
2	437 393,56	2 227 988,44
3	437 385,98	2 227 987,03
4	437 387,46	2 227 977,79
1	437 395,00	2 227 979,06



Масштаб 1:1000

Условные обозначения:

-  Граница земель предполагаемых к использованию под размещение объекта
-  Граница земельного участка, сведения о котором содержатся в ЕГРН
-  1 Характерная точка границы земель предполагаемых к размещению объекта
-  :1785 Кадастровый номер земельного участка в кадастровом квартале
-  47:07:1002004 Номер и граница кадастрового квартала