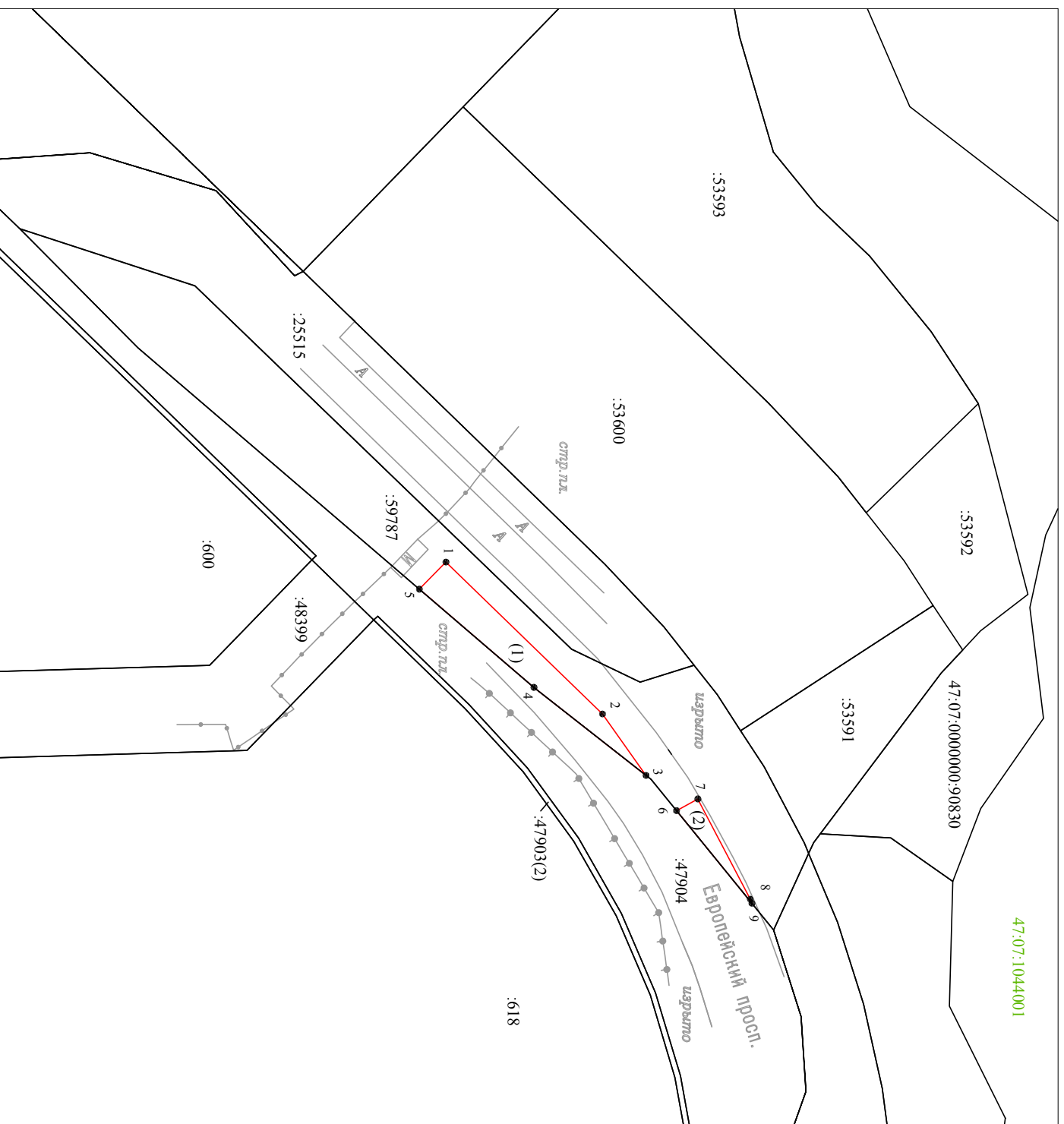


Схема расположения публичного сервитута

Местоположение: Российская Федерация, Ленинградская область, Всеволожский муниципальный район, город Кудрово
в границах земельного участка с кадастровым номером 47:07:1044001:59787

Приложение к постановлению администрации
МО "Заневское городское поселение"
Всеволожского муниципального района
Ленинградской области
от 07.09.2022 № 578 _____



Условные обозначения:

- 1 - характерная точка границы, сведения о которой позволяют однозначно определить её на местности
- - вновь образованная часть границы сервитута
- - граница земельного участка, сведения о котором внесены в ЕПРН
- :59787 - обозначение земельного участка
- 47:07:1044001 - обозначение кадастрового деления

Таблица координат характерных точек границы сервитута

Обозначение характерных точек границы	Площадь сервитута		Координаты, м	
	Х	У	Х	У
1	2	3	272м ²	
(1)				
1	433349,21	222607,72		
2	433376,46	222603,17		
3	433384,04	222604,87		
4	433364,53	222602,54		
5	433344,58	2226012,43		
1	433349,21	222607,72		
(2)				
6	433389,35	2226051,01		
7	433393,06	2226048,97		
8	433402,18	2226066,44		
9	433402,47	2226067,15		
6	433389,35	2226051,01		

Система координат: МСК-47 зона 2