



Муниципальное образование  
«ЗАНЕВСКОЕ ГОРОДСКОЕ ПОСЕЛЕНИЕ»  
Всеволожского муниципального района Ленинградской области

**АДМИНИСТРАЦИЯ  
ПОСТАНОВЛЕНИЕ**

28.10.2022

№ 680

д. Заневка

Об установлении публичного  
сервитута в отношении части  
земельного участка с кадастровым  
номером 47:07:1044001:9070

В соответствии с Федеральным законом от 06.10.2003 № 131-ФЗ «Об общих принципах организации местного самоуправления в Российской Федерации», главой V.7 Земельного кодекса Российской Федерации, схемой территориального планирования Ленинградской области в области транспорта (железнодорожного, водного, воздушного), автомобильных дорог регионального или межмуниципального значения, утвержденной постановлением Правительства Ленинградской области от 17.06.2021 № 380, распоряжением Правительства Ленинградской области от 26.01.2021 № 24-р «Об утверждении проекта планировки территории и проекта межевания территории в целях размещения линейного объекта регионального значения «Транспортная развязка на Мурманском шоссе для подъезда к ТПУ «Кудрово» (по титулу: «Строительство подъезда к ТПУ «Кудрово» с реконструкцией транспортной развязки на км 12+575 автомобильной дороги Р-21 «Кола»)), Проектом организации строительства подъезда к ТПУ «Кудрово» с реконструкцией транспортной развязки на км 12+575 автомобильной дороги Р-21 «Кола» (далее – Объект), рассмотрев ходатайство об установлении публичного сервитута Государственного казенного учреждения Ленинградской области «Управление автомобильных дорог Ленинградской области» (ГКУ «Ленавтодор») (ИНН 4716021880) вх. № 5571-02-04 от 03.10.2022, графическое описание местоположения границ публичного сервитута, администрация муниципального образования «Заневское городское поселение» Всеволожского муниципального района Ленинградской области

**ПОСТАНОВЛЯЕТ:**

1. Установить в пользу ГКУ «Ленавтодор» публичный сервитут площадью 21272 кв.м в отношении части земельного участка с кадастровым номером 47:07:1044001:9070, имеющего местоположение: Российская Федерация, Ленинградская область, Всеволожский муниципальный район, Заневское городское поселение, город Кудрово, ул. Мурманское шоссе, 12-й километр, участок 1, площадью 595149 кв.м и видом разрешенного использования - торговые объекты, сроком на 3 года (36 месяцев) в границах, согласно графического описания местоположения границ публичного сервитута (приложение к постановлению), в целях складирования строительных и иных материалов, размещения временных или вспомогательных сооружений (включая ограждения, бытовки, навесы) и (или) строительной техники, которые необходимы для обеспечения строительства, реконструкции, ремонта Объекта, являющегося объектом транспортной инфраструктуры регионального значения.

2. Утвердить границы публичного сервитута согласно приложению к настоящему постановлению.

3. Установить срок, в течение которого использование части земельного участка, указанного в п. 1 настоящего постановления, в соответствии с разрешенным использованием будет невозможно или существенно затруднено в связи с осуществлением публичного сервитута – 1 год (12 месяцев).

4. ГКУ «Ленавтодор»:

4.1. Привести части земельного участка, указанного в п. 1 настоящего постановления, в состояние, пригодное для использования в соответствии с видом разрешенного использования, в срок не позднее чем три месяца после завершения строительства инженерных сооружений, для размещения которых устанавливается публичный сервитут, согласно ч. 8 ст. 39.50 Земельного кодекса Российской Федерации.

4.2. В соответствии с приказом Росреестра от 13.01.2021 № П/0004 подготовить электронный документ, содержащий описание местоположения границ публичного сервитута, в соответствии с требованиями к графическому описанию местоположения границ публичного сервитута, точности определения координат характерных точек границ публичного сервитута, формату электронного документа, содержащего указанные сведения, в целях внесения сведений о публичном сервитуте в Единый государственный реестр недвижимости.

4.3. Приступить к осуществлению публичного сервитута со дня заключения соглашения о его осуществлении, но не ранее дня внесения сведений о публичном сервитуте в Единый государственный реестр недвижимости, согласно ч. 1 ст. 39.50 Земельного кодекса Российской Федерации.

5. Размер платы за публичный сервитут и срок ее внесения устанавливаются между обладателем публичного сервитута и собственником земельного участка, указанного в п.1 настоящего постановления, в порядке, определенном ст. 39.46 Земельного кодекса

Российской Федерации.

6. Сектору землепользования и природопользования администрации МО «Заневское городское поселение» в соответствии со ст. 39.43 Земельного кодекса Российской Федерации в течение пяти рабочих дней со дня принятия настоящего постановления:

6.1. Направить копию настоящего постановления в орган регистрации прав.

6.2. Направить копию настоящего постановления владельцу публичного сервитута ГКУ «Ленавтодор».

7. Настоящее постановление вступает в силу после его подписания.

8. Публичный сервитут считается установленным со дня внесения сведений о нем в Единый государственный реестр недвижимости.

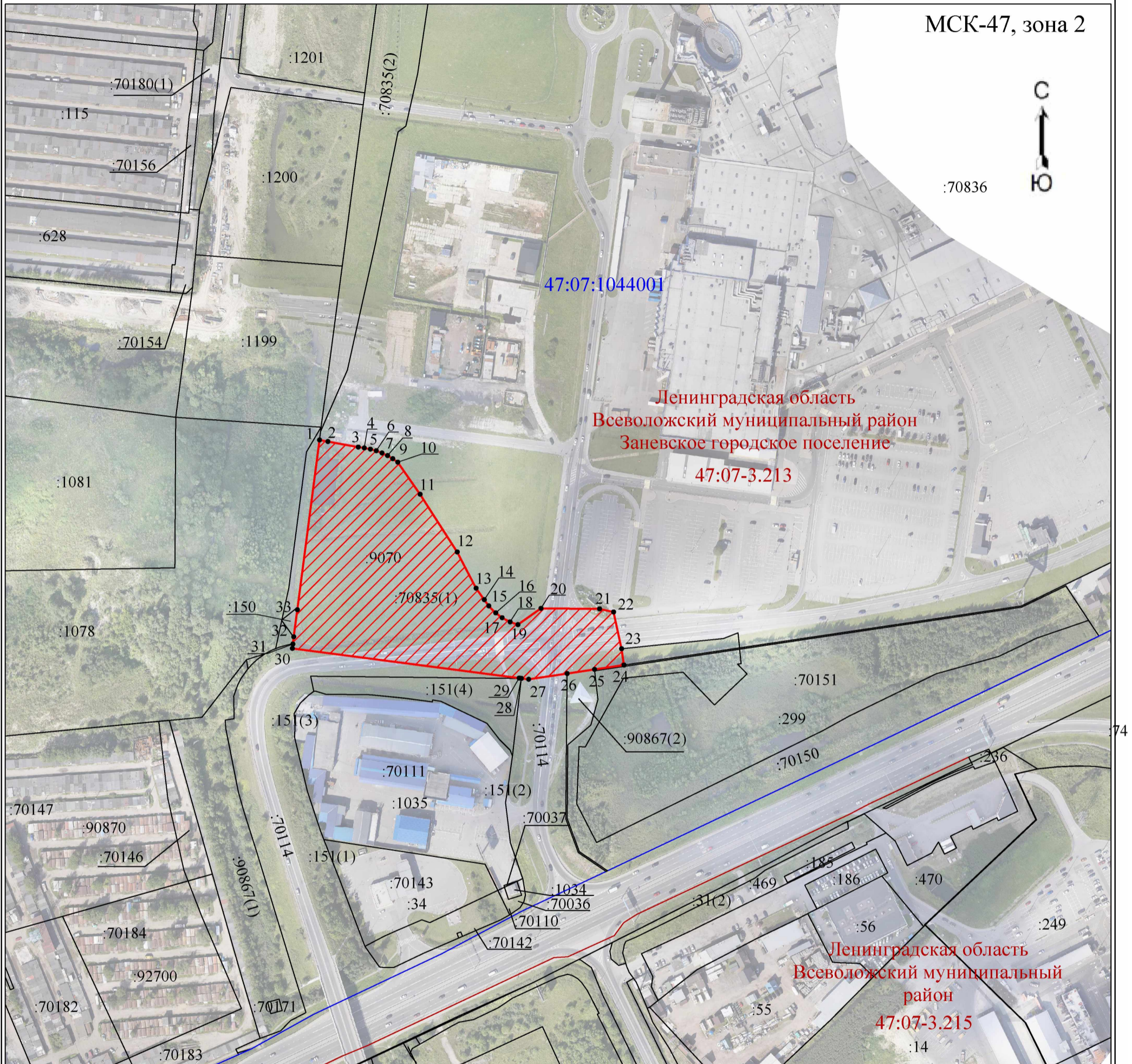
9. Опубликовать настоящее постановление в газете «Заневский вестник» и разместить на официальном сайте МО «Заневское городское поселение» <http://www.zanevkaorg.ru>.

10. Контроль над исполнением настоящего постановления возложить на заместителя главы администрации МО «Заневское городское поселение» по архитектуре, земельным и имущественным вопросам Егиазаряна Г.В.

Временно исполняющий обязанности  
главы администрации

В.В. Гречиц

## Схема расположения границ публичного сервитута



Масштаб 1:3000

Условные обозначения:

• 1 - характерная точка границы

:251 - обозначение земельного участка, внесенного в ЕГРН

 - зона действия публичного сервитута

47:07:0612001 - обозначение кадастрового квартала

47:07-3.215 - обозначение границы муниципального образования

Местоположение: Ленинградская область, Всеволожский муниципальный район, город Кудрово, в границах земельного участка с кадастровым номером 47:07:1044001:9070

**Площадь земельного участка 21272 м<sup>2</sup>**

(указывается проектная площадь образуемого земельного участка, вычисленная с использованием технологических и программных средств, в том числе размещенных на официальном сайте федерального органа исполнительной власти, уполномоченного Правительством Российской Федерации на осуществление государственного кадастрового учета, государственной регистрации прав, ведение Единого государственного реестра недвижимости и предоставление сведений, содержащихся в Едином государственном реестре недвижимости, в информационно-телекоммуникационной сети "Интернет" (далее - официальный сайт), с округлением до 1 квадратного метра. Указанное значение площади земельного участка может быть уточнено при проведении кадастровых работ не более чем на десять процентов)

Обозначение характерных точек границ	Координаты, м	
	X	Y
<b>1</b>	<b>2</b>	<b>3</b>
1	431116.33	2225226.85
2	431115.2	2225233.02
3	431111.13	2225255.17
4	431110.61	2225259.63
5	431109.72	2225264.04
6	431108.48	2225268.36
7	431106.88	2225272.56
8	431104.93	2225276.61
9	431102.66	2225280.49
10	431100.08	2225284.17
11	431076.64	2225300.51
12	431034.34	2225327.65
13	431007.78	2225341.59
14	430999.42	2225347.5
15	430994.84	2225350.82
16	430989.74	2225355.88
17	430986.27	2225360.59
18	430983.12	2225366.45
19	430981.2	2225372.15
20	430993.14	2225388.98
21	430992.75	2225431.93
22	430990.42	2225442.25
23	430963.52	2225448.05
24	430951.57	2225449.83
25	430948.35	2225428.22
26	430945.27	2225408.19
27	430941.09	2225380.02
28	430941.79	2225374.65
29	430942.01	2225372.98
30	430963.69	2225206.89
31	430966.95	2225207.32
32	430972.27	2225208.01
33	430992.1	2225210.6
1	431116.33	2225226.85