



Муниципальное образование  
«ЗАНЕВСКОЕ ГОРОДСКОЕ ПОСЕЛЕНИЕ»  
Всеволожского муниципального района Ленинградской области

**АДМИНИСТРАЦИЯ  
ПОСТАНОВЛЕНИЕ**

11.11.2022

№ 713

д. Заневка

О размещении элемента  
благоустройства в границах  
земельного участка  
с кадастровым номером  
47:07:0000000:92576 в д. Янино-2

В соответствии с п. 3 ст. 39.36 Земельного кодекса Российской Федерации, постановлением Правительства Российской Федерации от 03.12.2014 № 1300 «Об утверждении перечня видов объектов, размещение которых может осуществляться на землях или земельных участках, находящихся в государственной или муниципальной собственности, без предоставления земельных участков и установления сервитутов», постановлением Правительства Ленинградской области от 03.08.2015 № 301 «Об утверждении Порядка и условий размещения отдельных видов объектов на землях или земельных участках, находящихся в государственной или муниципальной собственности, без предоставления земельных участков и установления сервитутов на территории Ленинградской области», Правилами благоустройства и санитарного содержания территории муниципального образования «Заневское городское поселение» Всеволожского муниципального района Ленинградской области, утвержденными решением совета депутатов МО «Заневское городское поселение» от 25.02.2020 № 07, рассмотрев заявление Кораблина Владислава Николаевича вх. от 07.11.2022 № 4046-02-05 «О выдаче разрешения на размещение объекта», схему границ предполагаемых к использованию под размещение объекта земель на кадастровом плане территории, администрация муниципального образования «Заневское городское поселение» Всеволожского муниципального района Ленинградской области

**ПОСТАНОВЛЯЕТ:**

1. Разрешить Кораблину В.Н. разместить элемент благоустройства

территории, в том числе малые архитектурные формы, за исключением некапитальных нестационарных строений и сооружений, рекламных конструкций, применяемых как составные части благоустройства территории - распашные ворота с калиткой, без предоставления земельных участков и установления сервитутов, на части земельного участка площадью 19 кв.м с кадастровым номером 47:07:0000000:92576, имеющим местоположение: Ленинградская область, Всеволожский муниципальный район, Заневское городское поселение, д. Янино-2, в отношении которого зарегистрировано право собственности муниципального образования «Заневское городское поселение» Всеволожского муниципального района Ленинградской области, согласно схеме границ предполагаемых к использованию под размещение объекта земель на кадастровом плане территории (приложение к постановлению), сроком на 20 лет (240 месяцев) с даты согласования проектной документации элемента благоустройства.

2. Кораблину В.Н. согласовать проектную документацию элемента благоустройства, планируемого к размещению, с сектором архитектуры и градостроительства администрации МО «Заневское городское поселение».

3. Сектору землепользования и природопользования администрации МО «Заневское городское поселение»:

3.1. Направить настоящее постановление Кораблину В.Н. в течение 1 рабочего дня со дня его принятия.

3.2. Направить настоящее постановление в течение 10 рабочих дней со дня его принятия в федеральный орган исполнительной власти, уполномоченный на осуществление государственного земельного надзора.

4. Настоящее постановление вступает в силу после его подписания.

5. Опубликовать настоящее постановление в газете «Заневский вестник» и разместить на официальном сайте МО «Заневское городское поселение» <http://www.zanevkaorg.ru>.

6. Контроль над исполнением настоящего постановления возложить на заместителя главы администрации МО «Заневское городское поселение» по архитектуре, земельным и имущественным вопросам Егиазаряна Г.В.

Временно исполняющий обязанности  
главы администрации

В.В. Гречиц

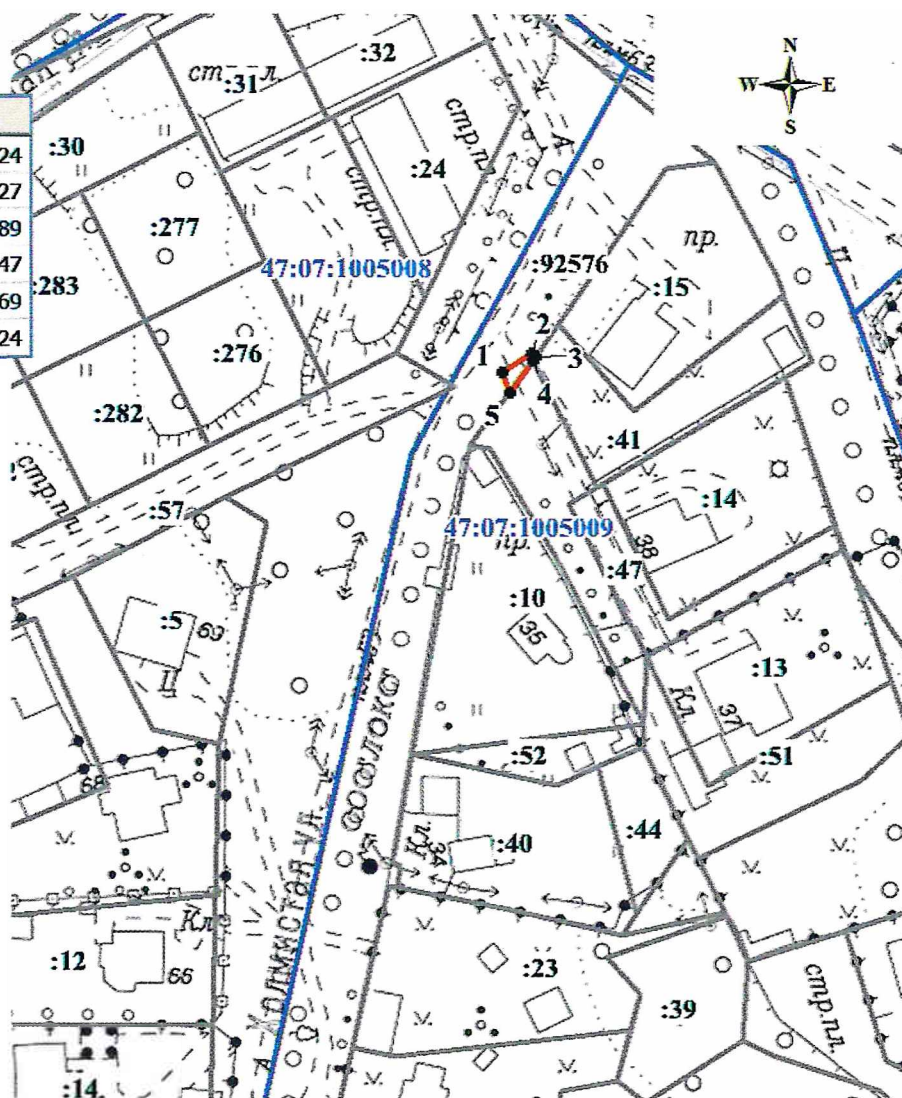
Приложение к постановлению администрации  
 МО "Заневское городское поселение"  
 Всеволожского муниципального района  
 Ленинградской области  
 от 11.11.2022 № 413

**Схема границ предполагаемых к использованию под размещение  
 объекта земель на кадастровом плане территории**

Местоположение: Ленинградская область, Всеволожский муниципальный район,  
 Заневское городское поселение, дер. Янино-2  
 Кадастровый квартал: 47:07:1005009  
 В границах земельного участка с кадастровым номером: 47:07:0000000:92576 (19 кв.м)  
 Система координат: МСК 47 зона 2

Каталог координат  
 Площадь: 19 кв.м

| Номер | X          | Y            |
|-------|------------|--------------|
| 1     | 436 873,62 | 2 232 213,24 |
| 2     | 436 877,16 | 2 232 219,27 |
| 3     | 436 876,38 | 2 232 219,89 |
| 4     | 436 875,79 | 2 232 219,47 |
| 5     | 436 869,51 | 2 232 214,69 |
| 1     | 436 873,62 | 2 232 213,24 |



Масштаб 1:1500

**Условные обозначения:**

- Граница земель предполагаемых к использованию под размещение объекта
- Граница земельного участка, сведения о котором содержатся в ЕИРН
- 1 Характерная точка границы земель предполагаемых к размещению объекта
- :92576 Кадастровый номер земельного участка в кадастровом квартале
- 47:07:1005009 Номер и граница кадастрового квартала