



Муниципальное образование
«ЗАНЕВСКОЕ ГОРОДСКОЕ ПОСЕЛЕНИЕ»
Всеволожского муниципального района Ленинградской области

**АДМИНИСТРАЦИЯ
ПОСТАНОВЛЕНИЕ**

17.01.2023

№ 26

д. Заневка

Об установлении публичного сервитута в отношении частей земельных участков с кадастровыми номерами 47:07:1044001:63940, 47:07:1044001:1036, 47:07:1044001:70140, 47:07:1044001:11790, 47:07:1044001:11791, 47:07:0000000:95747 в целях размещения объектов водопроводных сетей местного значения

В соответствии с Федеральным законом от 06.10.2003 № 131-ФЗ «Об общих принципах организации местного самоуправления в Российской Федерации», главой V.7 Земельного кодекса Российской Федерации, постановлением администрации муниципального образования «Заневское городское поселение» Всеволожского муниципального района Ленинградской области от 20.05.2016 № 252 «Об утверждении «Схемы водоснабжения и водоотведения муниципального образования «Заневское городское поселение» Всеволожского муниципального района Ленинградской области на период до 2030 года», рассмотрев ходатайство об установлении публичного сервитута Общества с ограниченной ответственностью «Строительно-монтажное эксплуатационное управление «Заневка» (ИНН 4703116542) (далее ООО «СМЭУ «Заневка») вх. от 06.12.2022 № 6897-02-04, графическое описание местоположения границ публичного сервитута, администрация муниципального образования «Заневское городское поселение» Всеволожского муниципального района Ленинградской области

ПОСТАНОВЛЯЕТ:

1. Установить в пользу ООО «СМЭУ «Заневка» публичный сервитут общей площадью 2525 кв.м сроком на 49 лет в целях размещения объектов водопроводных сетей местного значения, согласно графического описания

местоположения границ публичного сервитута (приложение к постановлению), в отношении земельных участков (частей земельных участков):

1.1. Части площадью 272 кв.м земельного участка площадью 2207 кв.м с кадастровым номером 47:07:1044001:63940, имеющего местоположение: Ленинградская область, Всеволожский район, г.Кудрово, категория земель - земли населенных пунктов, вид разрешенного использования - обслуживание автотранспорта.

1.2. Части площадью 373 кв.м земельного участка площадью 26800 кв.м с кадастровым номером 47:07:1044001:1036, имеющего местоположение: Ленинградская область, Всеволожский муниципальный район, земли АОЗТ «Выборгское», участок Кудрово, категория земель - земли сельскохозяйственного назначения, вид разрешенного использования - для сельскохозяйственного использования.

1.3. Части площадью 1026 кв.м земельного участка площадью 8780 кв.м с кадастровым номером 47:07:1044001:70140, имеющего местоположение: Российская Федерация, Ленинградская область, Всеволожский муниципальный район, Заневское городское поселение, массив Кудрово, категория земель - земли населенных пунктов, вид разрешенного использования - деловое управление.

1.4. Части площадью 466 кв.м земельного участка площадью 7249 кв.м с кадастровым номером 47:07:1044001:11790, имеющего местоположение: Ленинградская область, Всеволожский район, категория земель - земли населенных пунктов, вид разрешенного использования - для жилищного строительства.

1.5. Части площадью 80 кв.м земельного участка площадью 3943 кв.м с кадастровым номером 47:07:1044001:11791, имеющего местоположение: Ленинградская область, Всеволожский район, категория земель - земли населенных пунктов, вид разрешенного использования - для жилищного строительства.

1.6. Части площадью 308 кв.м земельного участка площадью 7730 кв.м с кадастровым номером 47:07:0000000:95747, имеющего местоположение: Российская Федерация, Ленинградская область, Всеволожский муниципальный район, Заневское городское поселение, г.Кудрово, ул. Центральная, категория земель - земли населенных пунктов, вид разрешенного использования - многоэтажная жилая застройка.

2. Утвердить границы публичного сервитута согласно приложению к данному постановлению.

3. Установить срок, в течение которого использование частей земельных участков, указанных в п. 1 настоящего постановления, в соответствии с разрешенным использованием будет невозможно или существенно затруднено в связи с осуществлением публичного сервитута - 3 месяца.

4. ООО «СМЭУ «Заневка»:

4.1. Привести части земельных участков, указанных в п. 1 настоящего

постановления, в состояние, пригодное для использования в соответствии с видом разрешенного использования, в срок не позднее чем три месяца после завершения строительства инженерных сооружений, для размещения которых устанавливается публичный сервитут, согласно ч. 8 ст. 39.50 Земельного кодекса Российской Федерации.

4.2. В соответствии с приказом Росреестра от 13.01.2021 № П/0004 подготовить электронный документ, содержащий описание местоположения границ публичного сервитута, в соответствии с требованиями к графическому описанию местоположения границ публичного сервитута, точности определения координат характерных точек границ публичного сервитута, формату электронного документа, содержащего указанные сведения, в целях внесения сведений о публичном сервитуте в Единый государственный реестр недвижимости.

4.3. Приступить к осуществлению публичного сервитута со дня заключения соглашения о его осуществлении, но не ранее дня внесения сведений о публичном сервитуте в Единый государственный реестр недвижимости, согласно ч. 1 ст. 39.50 Земельного кодекса Российской Федерации.

5. Размер платы за публичный сервитут и срок ее внесения устанавливаются между обладателем публичного сервитута и собственником земельных участков, указанных в п.1 настоящего постановления, в порядке, определенном статьей 39.46 Земельного кодекса Российской Федерации.

6. Сектору землепользования и природопользования администрации МО «Заневское городское поселение» согласно ч. 7 ст. 39.43 Земельного кодекса Российской Федерации в течение пяти рабочих дней со дня принятия настоящего постановления:

6.1. Направить копию настоящего постановления в орган регистрации прав.

6.2. Направить настоящее постановление обладателю публичного сервитута ООО «СМЭУ «Заневка».

7. Публичный сервитут считается установленным со дня внесения сведений о нем в Единый государственный реестр недвижимости.

8. Опубликовать настоящее постановление в газете «Заневский вестник» и разместить на официальном сайте МО «Заневское городское поселение» <http://www.zanevkaorg.ru>.

9. Контроль над исполнением настоящего постановления возложить на заместителя главы администрации МО «Заневское городское поселение» по архитектуре, земельным и имущественным вопросам Егиазаряна Г.В.

Схема расположения границ публичного сервитута

Наименование объекта: Магистральный водовод город Кудрово 1 этап

Местоположение: Ленинградская область, Всеволожский муниципальный район,

Заневское городское поселение, город Кудрово

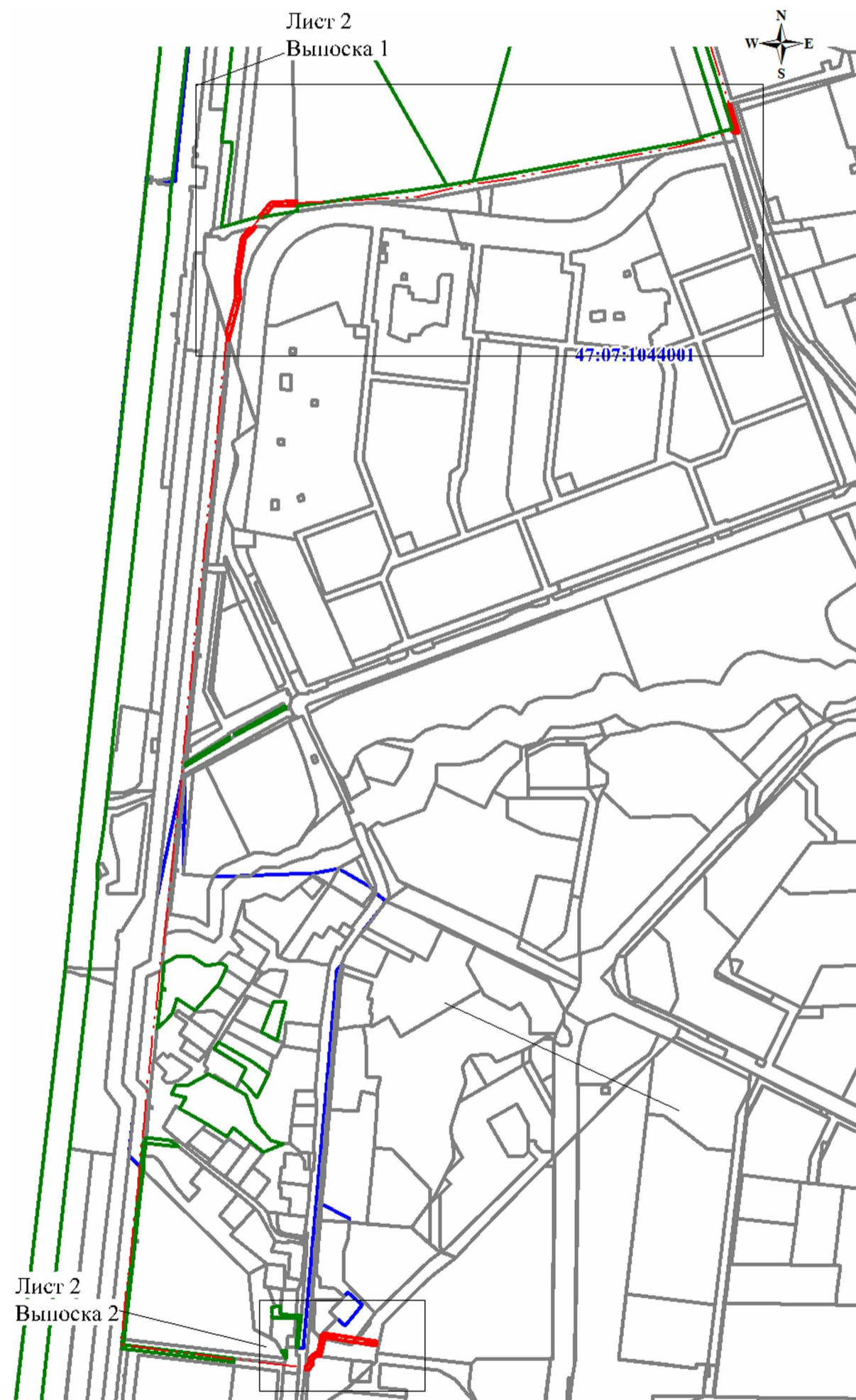
В границах земельных участков с кадастровыми номерами: 47:07:1044001:63940 (272 кв.м),
47:07:1044001:1036 (373 кв.м), 47:07:1044001:70140 (1026 кв.м), 47:07:1044001:11790 (466 кв.м),
47:07:1044001:11791 (80 кв.м), 47:07:0000000:95747 (308 кв.м)

Общая площадь: 2525 кв.м

Система координат: МСК 47 зона 2

Каталог координат

Номер	X	Y
1	434 330,23	2 225 922,47
2	434 331,60	2 225 928,32
3	434 289,92	2 225 940,30
4	434 287,92	2 225 932,63
5	434 293,68	2 225 930,94
6	434 294,17	2 225 932,83
1	434 330,23	2 225 922,47
7	434 195,74	2 225 240,81
8	434 197,16	2 225 279,16
9	434 191,17	2 225 279,26
10	434 189,84	2 225 243,66
11	434 174,25	2 225 230,47
12	434 172,94	2 225 221,50
7	434 195,74	2 225 240,81
13	434 156,94	2 225 207,95
14	434 159,25	2 225 216,33
15	434 159,31	2 225 217,05
16	434 159,38	2 225 217,88
17	434 141,02	2 225 202,34
18	434 078,98	2 225 191,47
19	434 056,43	2 225 193,56
20	433 990,26	2 225 175,05
21	433 991,60	2 225 174,63
22	434 000,81	2 225 171,77
23	434 056,96	2 225 187,49
24	434 079,24	2 225 185,43
25	434 143,65	2 225 196,71
13	434 156,94	2 225 207,95
26	432 509,17	2 225 294,89
27	432 495,96	2 225 374,84
28	432 490,04	2 225 373,86
29	432 502,60	2 225 297,83
30	432 473,71	2 225 290,36
31	432 474,11	2 225 284,04
32	432 469,91	2 225 279,32
33	432 463,73	2 225 278,93
34	432 454,26	2 225 273,08
35	432 455,03	2 225 267,39
36	432 458,63	2 225 268,00
37	432 460,96	2 225 268,35
38	432 460,73	2 225 270,02
39	432 465,61	2 225 273,03
40	432 472,80	2 225 273,49
41	432 480,26	2 225 281,88
42	432 480,01	2 225 285,80
43	432 506,99	2 225 292,77
26	432 509,17	2 225 294,89



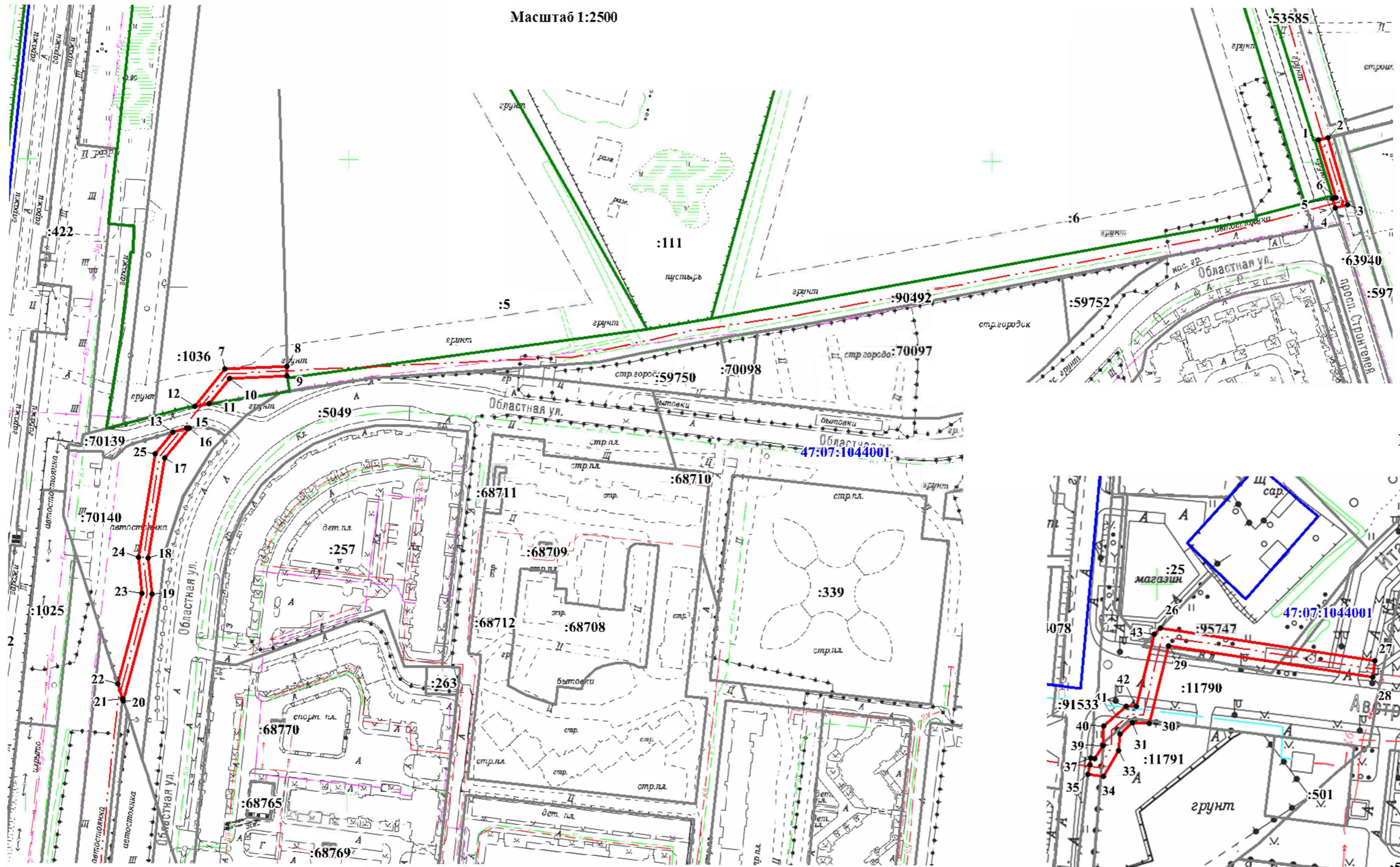
Масштаб 1:8000

Условные обозначения:

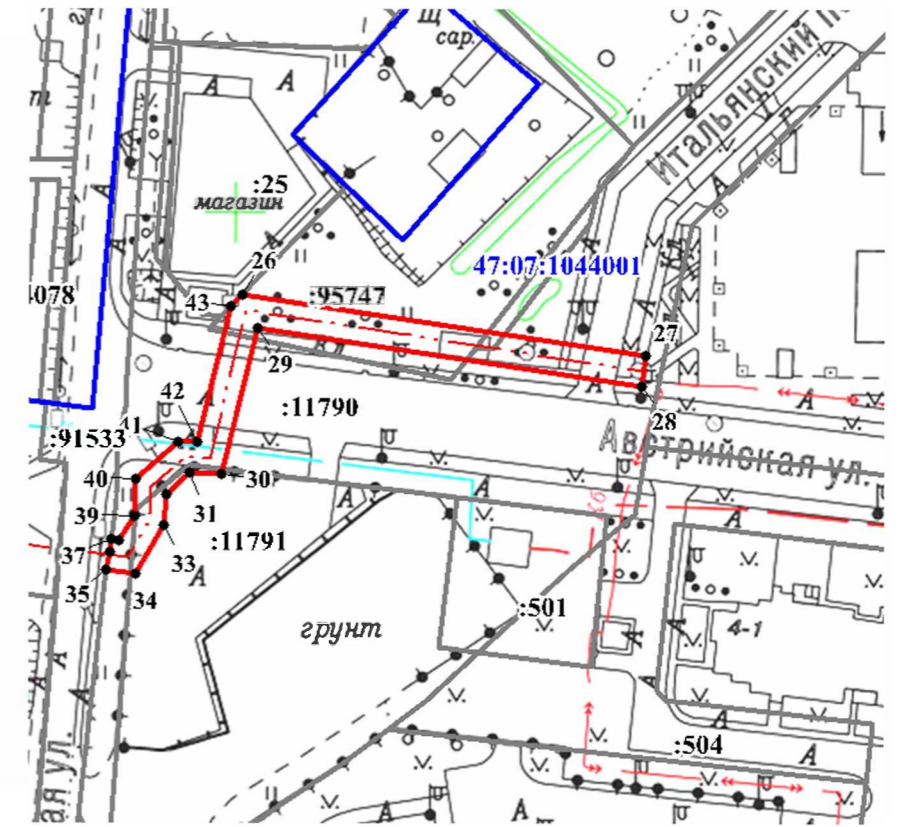
- Граница публичного сервитута
- Граница земельного участка, сведения о котором содержатся в ЕГРН
- 1 Характерная точка границ публичного сервитута
- :13 Кадастровый номер земельного участка в кадастровом квартале
- 47:07:1044001 Номер и граница кадастрового квартала
- Граница населенного пункта



Выноска 1
Масштаб 1:2500



Выноска 2



Масштаб 1:1500

Условные обозначения:

- Граница публичного сервитута
- Граница земельного участка, сведения о котором содержатся в ЕГРН
- 1 Характерная точка границ публичного сервитута
- :13 Кадастровый номер земельного участка в кадастровом квартале
- 47:07:1044001 Номер и граница кадастрового квартала
- Граница населенного пункта