



Муниципальное образование
«ЗАНЕВСКОЕ ГОРОДСКОЕ ПОСЕЛЕНИЕ»
Всеволожского муниципального района Ленинградской области

**АДМИНИСТРАЦИЯ
ПОСТАНОВЛЕНИЕ**

19.01.2023

№ 34

д. Заневка

О размещении проездов,
в том числе вдольтрассовых,
и подъездных дорог в гп.Янино-1

В соответствии с п. 3 ст. 39.36 Земельного кодекса Российской Федерации, постановлением Правительства Российской Федерации от 03.12.2014 № 1300 «Об утверждении перечня видов объектов, размещение которых может осуществляться на землях или земельных участках, находящихся в государственной или муниципальной собственности, без предоставления земельных участков и установления сервитутов», постановлением Правительства Ленинградской области от 03.08.2015 № 301 «Об утверждении Порядка и условий размещения отдельных видов объектов на землях или земельных участках, находящихся в государственной или муниципальной собственности, без предоставления земельных участков и установления сервитутов на территории Ленинградской области», Правилами благоустройства и санитарного содержания территории муниципального образования «Заневское городское поселение» Всеволожского муниципального района Ленинградской области, утвержденными решением совета депутатов МО «Заневское городское поселение» от 25.02.2020 № 07, рассмотрев заявление Матвеевой Алены Андреевны вх. от 30.12.2022 № 4700-02-05 «О размещении объекта на землях или земельных участках без предоставления земельных участков и установления сервитутов», схему границ предполагаемых к использованию под размещение объекта земель на кадастровом плане территории, администрация муниципального образования «Заневское городское поселение» Всеволожского муниципального района Ленинградской области

ПОСТАНОВЛЯЕТ:

1. Матвеевой А.А. разместить объекты благоустройства - проезды, в том числе вдольтрассовые, и подъездные дороги, для размещения которых не

требуется разрешения на строительство, на землях площадью 1130 кв.м, государственная собственность на которые не разграничена, в кадастровом квартале 47:07:1002004, без предоставления земельных участков и установления сервитутов, согласно схеме границ предполагаемых к использованию под размещение объекта земель на кадастровом плане территории (приложение к постановлению), сроком на 5 лет (60 месяцев) с даты согласования проектной документации объектов благоустройства.

2. Матвеевой А.А. согласовать проектную документацию объектов благоустройства, планируемых к размещению, с сектором дорожного хозяйства и благоустройства администрации МО «Заневское городское поселение».

3. Сектору землепользования и природопользования администрации МО «Заневское городское поселение»:

3.1. Направить настоящее постановление Матвеевой А.А. в течение 1 рабочего дня со дня его принятия.

3.2. Направить настоящее постановление в течение 10 рабочих дней со дня его принятия в федеральный орган исполнительной власти, уполномоченный на осуществление государственного земельного надзора.

4. Настоящее постановление вступает в силу после его подписания.

5. Опубликовать настоящее постановление в газете «Заневский вестник» и разместить на официальном сайте МО «Заневское городское поселение» <http://www.zanevkaorg.ru>.

6. Контроль над исполнением настоящего постановления возложить на заместителя главы администрации МО «Заневское городское поселение» по архитектуре, земельным и имущественным вопросам Егиязаряна Г.В.

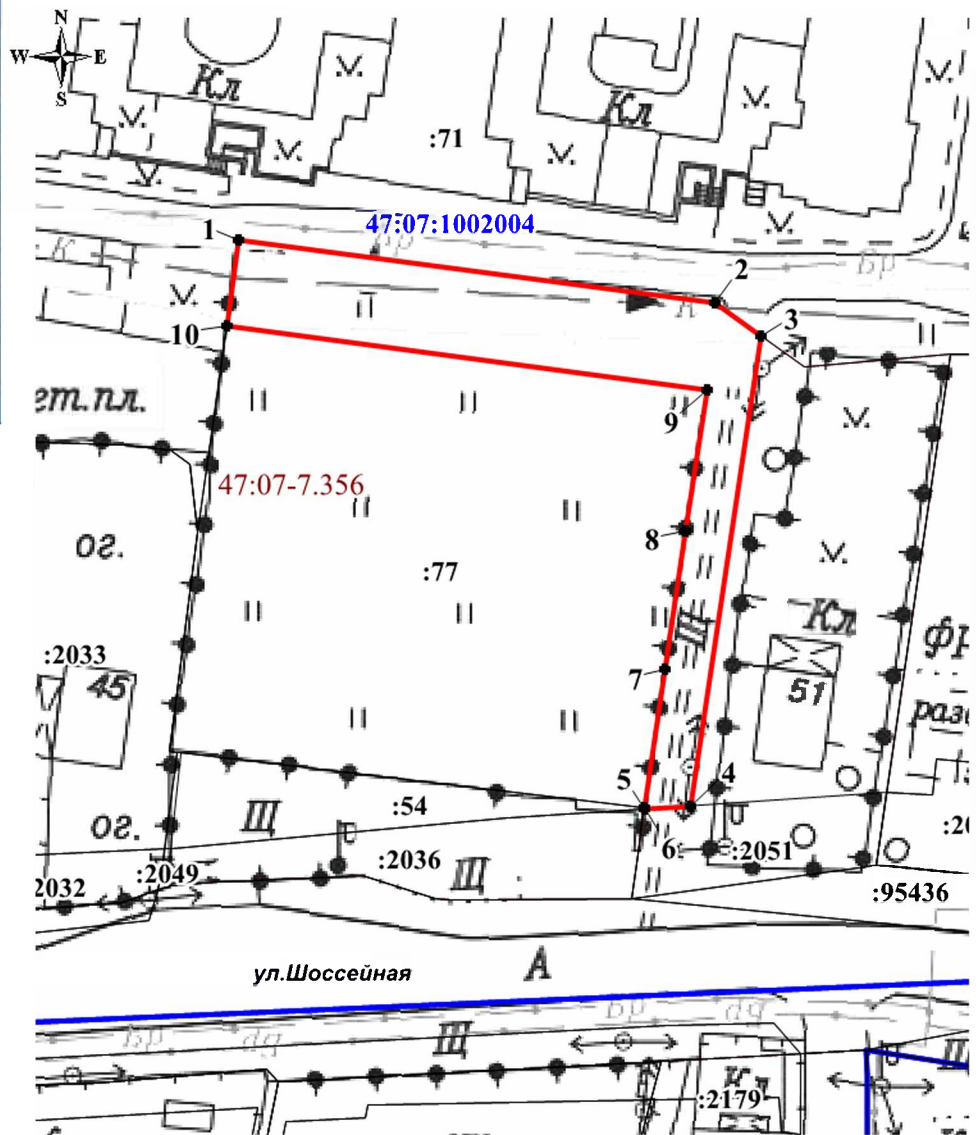
Глава администрации

А.В. Гердий

**Схема границ предполагаемых к использованию под размещение
 объекта земель на кадастровом плане территории**

Местоположение: Ленинградская область, Всеволожский муниципальный район,
 Заневское городское поселение, гп. Янино-1
 Кадастровый квартал: 47:07:1002004
 Площадь: 1130 кв.м
 Система координат: МСК 47 зона 2

Номер	X	Y
1	437 348,03	2 228 438,34
2	437 339,71	2 228 501,30
3	437 335,37	2 228 507,36
4	437 273,24	2 228 498,08
5	437 272,82	2 228 491,88
6	437 272,94	2 228 491,89
7	437 291,25	2 228 494,64
8	437 309,68	2 228 497,40
9	437 328,28	2 228 500,18
10	437 336,64	2 228 436,72
1	437 348,03	2 228 438,34



Масштаб 1:1000

Условные обозначения:

- Граница земель предполагаемых к использованию под размещение объекта
- Граница земельного участка, сведения о котором содержатся в ЕГРН
- 1 Характерная точка границы земель предполагаемых к размещению объекта
- :77 Кадастровый номер земельного участка в кадастровом квартале
- 47:07:1002004 Номер кадастрового квартала