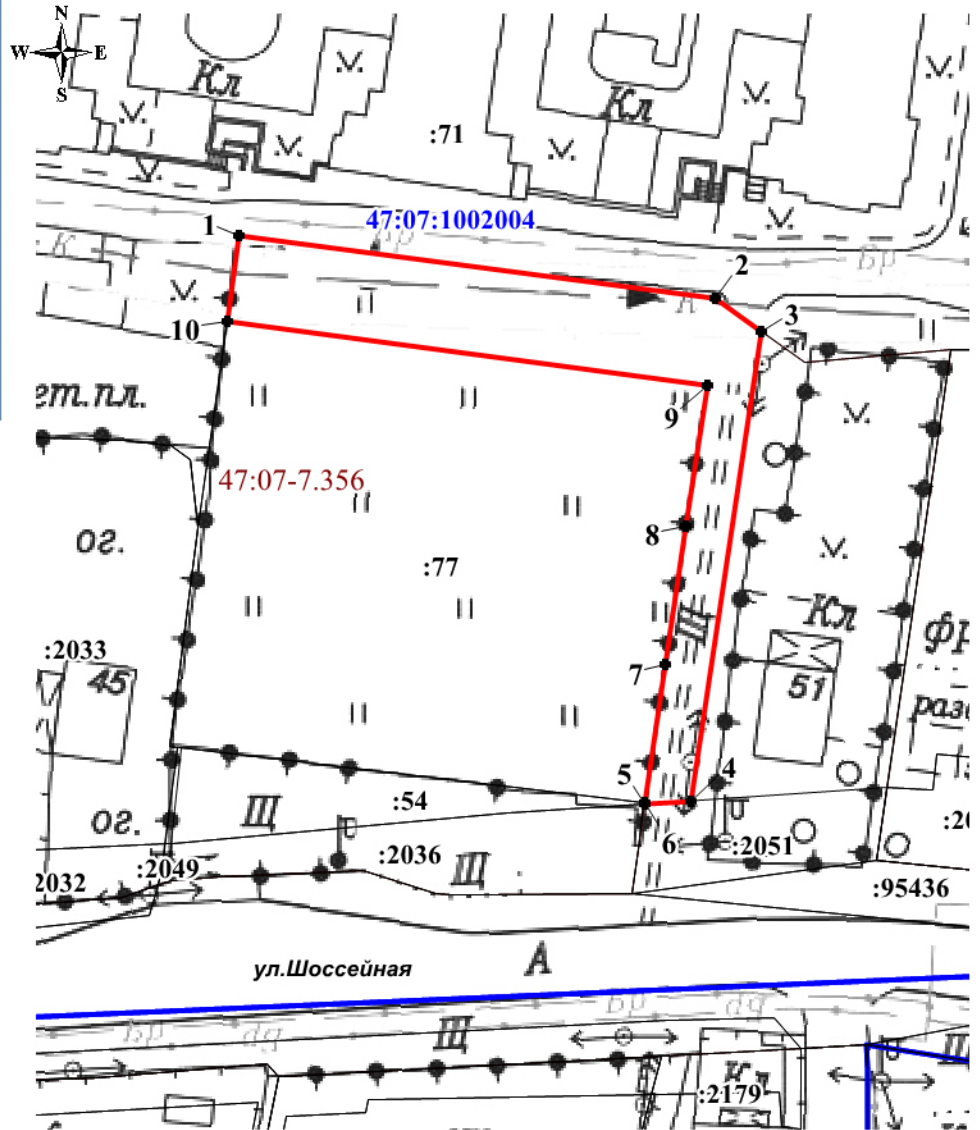


**Схема границ предполагаемых к использованию под размещение  
 объекта земель на кадастровом плане территории**

Местоположение: Ленинградская область, Всеволожский муниципальный район,  
 Заневское городское поселение, гп. Янино-1  
 Кадастровый квартал: 47:07:1002004  
 Площадь: 1130 кв.м  
 Система координат: МСК 47 зона 2

Номер	X	Y
1	437 348,03	2 228 438,34
2	437 339,71	2 228 501,30
3	437 335,37	2 228 507,36
4	437 273,24	2 228 498,08
5	437 272,82	2 228 491,88
6	437 272,94	2 228 491,89
7	437 291,25	2 228 494,64
8	437 309,68	2 228 497,40
9	437 328,28	2 228 500,18
10	437 336,64	2 228 436,72
1	437 348,03	2 228 438,34



Масштаб 1:1000

**Условные обозначения:**

- Граница земель предполагаемых к использованию под размещение объекта
- Граница земельного участка, сведения о котором содержатся в ЕГРН
- 1 Характерная точка границы земель предполагаемых к размещению объекта
- :77 Кадастровый номер земельного участка в кадастровом квартале
- 47:07:1002004 Номер кадастрового квартала