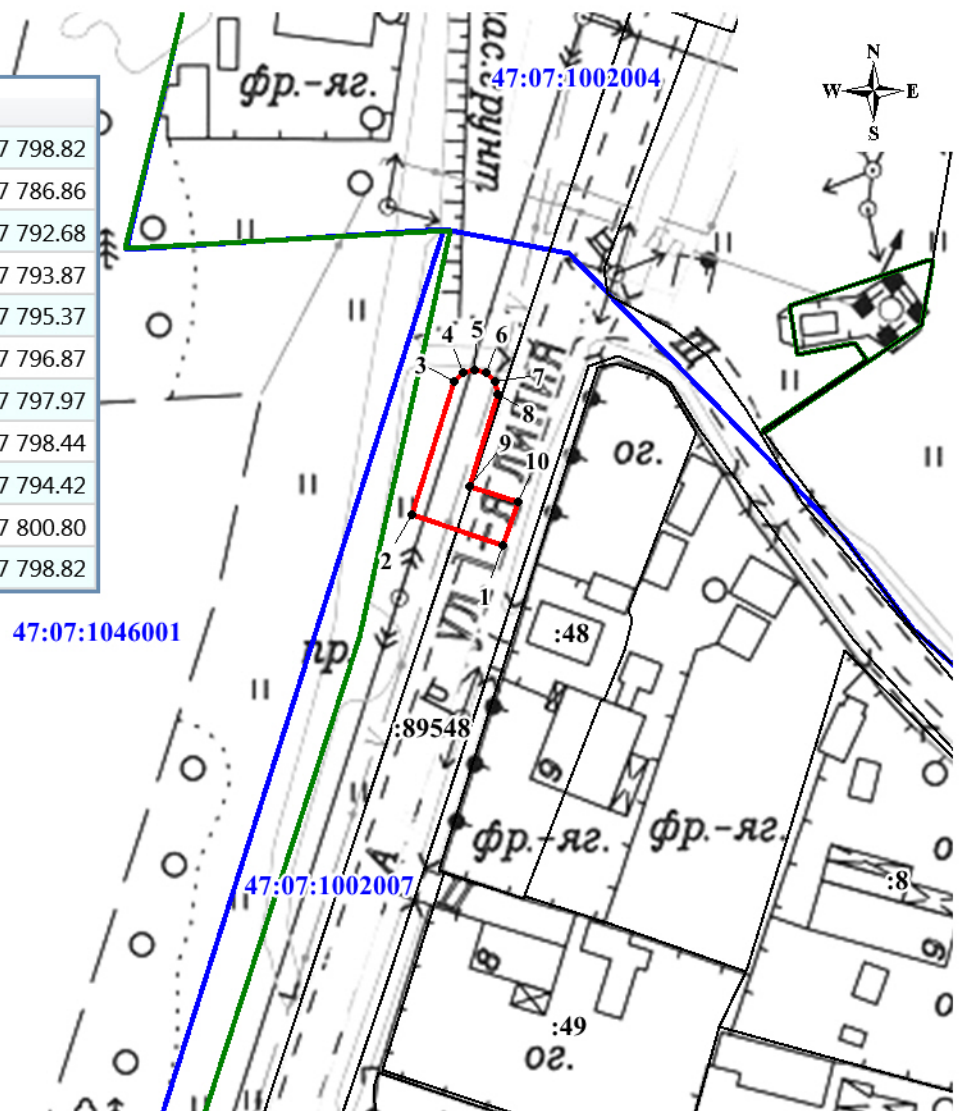


**Схема границ предполагаемых к использованию под размещение  
объекта земель на кадастровом плане территории**

Местоположение: Ленинградская область, Всеволожский муниципальный район,  
Заневское городское поселение, гп. Янино-1  
Кадастровый квартал: 47:07:1002007  
В границах земельного участка с кадастровым номером: 47:07:1002007:89548 (39 кв.м)  
и на землях, государственная собственность на которые не разграничена,  
в границах кадастрового квартала 47:07:1002007 (123 кв.м)  
Система координат: МСК 47 зона 2






Каталог координат  
Площадь: 162 кв.м

Номер	X	Y
1	437 597.96	2 227 798.82
2	437 602.13	2 227 786.86
3	437 619.64	2 227 792.68
4	437 620.81	2 227 793.87
5	437 621.21	2 227 795.37
6	437 620.81	2 227 796.87
7	437 619.71	2 227 797.97
8	437 617.91	2 227 798.44
9	437 605.84	2 227 794.42
10	437 603.62	2 227 800.80
1	437 597.96	2 227 798.82



Масштаб 1:1000

**Условные обозначения:**

-  Граница земель предполагаемых к использованию под размещение объекта
-  Граница земельного участка, сведения о котором содержатся в ЕГРН
-  1 Характерная точка границы земель предполагаемых к размещению объекта
-  :89548 Кадастровый номер земельного участка в кадастровом квартале
-  47:07:1002007 Номер и граница кадастрового квартала