



Муниципальное образование
«ЗАНЕВСКОЕ ГОРОДСКОЕ ПОСЕЛЕНИЕ»
Всеволожского муниципального района Ленинградской области

**АДМИНИСТРАЦИЯ
ПОСТАНОВЛЕНИЕ**

02.03.2023

№ 168

д. Заневка

Об утверждении схемы
расположения земельного
участка на кадастровом плане
территории в связи с уточнением
границ и площади земельного
участка с кадастровым
номером 47:07:1005008:57

В соответствии с Федеральным законом от 06.10.2003 № 131-ФЗ «Об общих принципах организации местного самоуправления в Российской Федерации», Федеральным законом от 13.07.2015 № 218-ФЗ «О государственной регистрации недвижимости», Федеральным законом от 24.07.2007 № 221-ФЗ «О кадастровой деятельности», Уставом муниципального образования «Заневское городское поселение» Всеволожского муниципального района Ленинградской области, администрация муниципального образования «Заневское городское поселение» Всеволожского муниципального района Ленинградской области

ПОСТАНОВЛЯЕТ:

1. Утвердить схему расположения земельного участка на кадастровом плане территории (приложение к постановлению) в связи с уточнением границ и площади земельного участка с кадастровым номером 47:07:1005008:57, в отношении которого зарегистрировано право собственности муниципального образования «Заневское городское поселение» Всеволожского муниципального района Ленинградской области, в целях исправления выявленной реестровой ошибки в описании местоположения границ земельного участка.
2. Настоящее постановление вступает в силу со дня его подписания.
3. Опубликовать настоящее постановление в газете «Заневский вестник» и разместить на официальном сайте МО «Заневское городское поселение» <http://www.zanevkaorg.ru>.

4. Контроль над исполнением настоящего постановления возложить на заместителя главы администрации МО «Заневское городское поселение» по архитектуре, земельным и имущественным вопросам Егиазаряна Г.В.

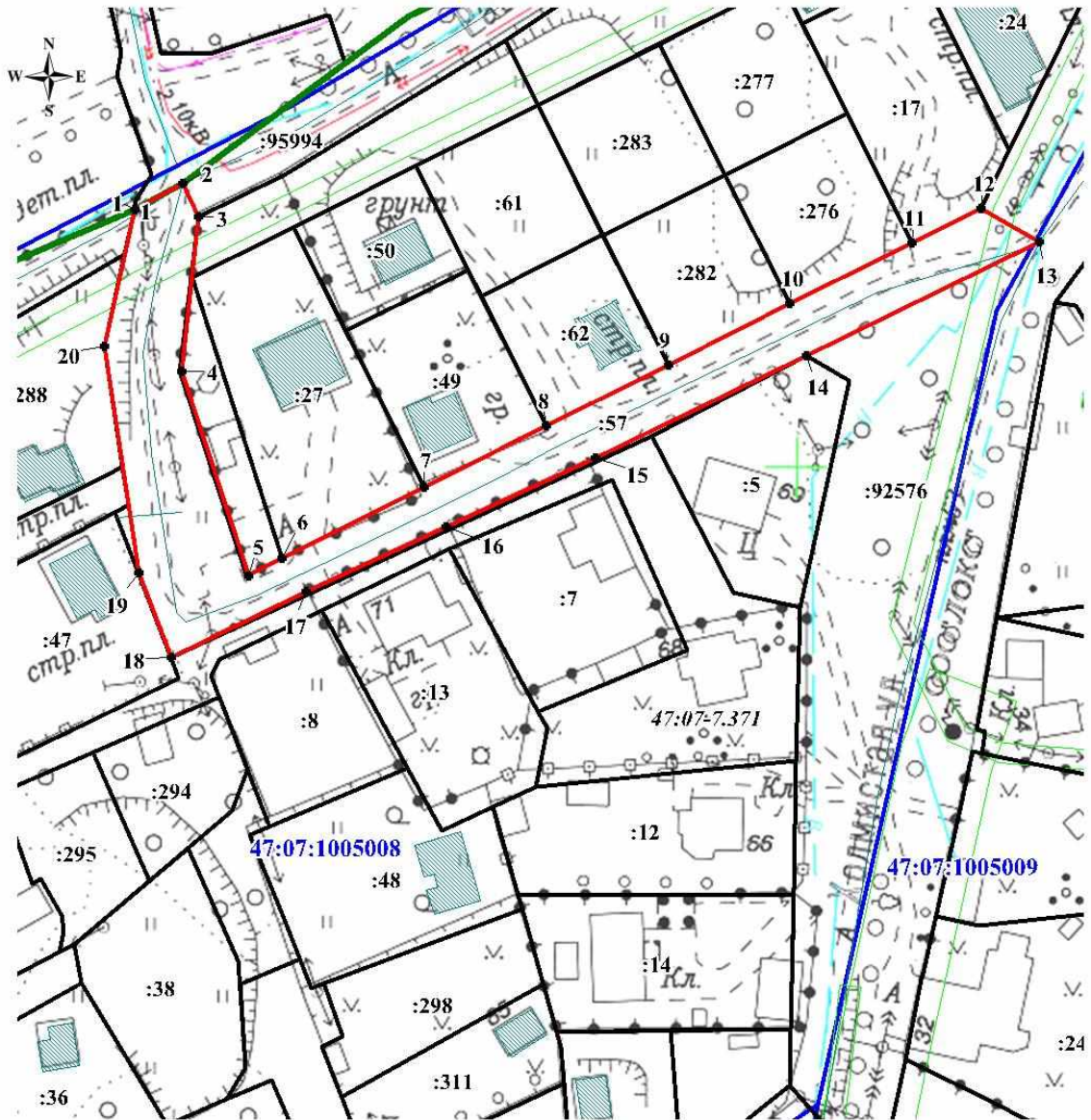
Глава администрации

А.В. Гердий

Утверждена
 постановлением администрации
 МО "Заневское городское поселение"
 Всеволожского муниципального
 района Ленинградской области
 от 02.03.2023 № 168






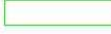

Схема расположения земельного участка или земельных участков
 на кадастровом плане территории

| | | |
|---------------------------------------|------------------------------|------------|
| Условный номер земельного участка | - | |
| Площадь земельного участка | 3012 м ² | |
| Обозначение характерных точек границы | Координаты, м, МСК-47 зона 2 | |
| | X | Y |
| 1 | 436879.73 | 2232028.14 |
| 2 | 436884.69 | 2232037.64 |
| 3 | 436878.02 | 2232040.53 |
| 4 | 436848.17 | 2232036.91 |
| 5 | 436808.09 | 2232049.31 |
| 6 | 436811.44 | 2232055.73 |
| 7 | 436824.94 | 2232083.65 |
| 8 | 436836.47 | 2232107.51 |
| 9 | 436848.01 | 2232131.37 |
| 10 | 436859.54 | 2232155.21 |
| 11 | 436871.07 | 2232179.07 |
| 12 | 436877.61 | 2232192.58 |
| 13 | 436870.95 | 2232203.84 |
| 14 | 436849.46 | 2232158.28 |
| 15 | 436830.02 | 2232116.89 |
| 16 | 436817.13 | 2232087.69 |
| 17 | 436804.90 | 2232060.48 |
| 18 | 436792.58 | 2232033.95 |
| 19 | 436808.95 | 2232027.90 |
| 20 | 436853.14 | 2232021.85 |
| 1 | 436879.73 | 2232028.14 |



Условные обозначения:

Масштаб 1:1200

- | | |
|---|--|
|  | - граница земельного участка, установленная при проведении кадастровых работ |
|  47:07:1003008 | - номер и граница кадастрового квартала |
|  | - граница земельного участка, сведения о которой содержатся в ЕГРН |
|  :22 | - обозначение земельного участка, сведения о котором содержатся в ЕГРН |
|  47:07-7.371 | - реестровый номер территориальной зоны |
|  | - граница зоны с особыми условиями использования территории |
|  | - граница населенного пункта |