



Муниципальное образование  
«ЗАНЕВСКОЕ ГОРОДСКОЕ ПОСЕЛЕНИЕ»  
Всеволожского муниципального района Ленинградской области

**АДМИНИСТРАЦИЯ  
ПОСТАНОВЛЕНИЕ**

09.03.2023

№ 185

д. Заневка

О размещении элементов  
благоустройства в границах  
земельного участка  
с кадастровым номером  
47:07:1005008:317 в д. Янино-2

В соответствии с п. 3 ст. 39.36 Земельного кодекса Российской Федерации, постановлением Правительства Российской Федерации от 03.12.2014 № 1300 «Об утверждении перечня видов объектов, размещение которых может осуществляться на землях или земельных участках, находящихся в государственной или муниципальной собственности, без предоставления земельных участков и установления сервитутов», постановлением Правительства Ленинградской области от 03.08.2015 № 301 «Об утверждении Порядка и условий размещения отдельных видов объектов на землях или земельных участках, находящихся в государственной или муниципальной собственности, без предоставления земельных участков и установления сервитутов на территории Ленинградской области», Правилами благоустройства и санитарного содержания территории муниципального образования «Заневское городское поселение» Всеволожского муниципального района Ленинградской области, утвержденными решением совета депутатов МО «Заневское городское поселение» от 25.02.2020 № 07, рассмотрев заявление Родиной Галины Александровны вх. от 03.03.2023 № 691-02-05 «О выдаче разрешения на размещение объекта», схему границ предполагаемых к использованию под размещение объекта земель на кадастровом плане территории, администрация муниципального образования «Заневское городское поселение» Всеволожского муниципального района Ленинградской области

**ПОСТАНОВЛЯЕТ:**

1. Разрешить Родиной Г.А. разместить элементы благоустройства

территории, в том числе малые архитектурные формы, за исключением некапитальных нестационарных строений и сооружений, рекламных конструкций, применяемых как составные части благоустройства территории - ограждения (заборы), откатные ворота, без предоставления земельных участков и установления сервитутов, на части земельного участка площадью 294 кв.м с кадастровым номером 47:07:1005008:317, имеющего местоположение: Ленинградская область, Всеволожский муниципальный район, Заневское городское поселение, д.Янино-2, в отношении которого зарегистрировано право собственности муниципального образования «Заневское городское поселение» Всеволожского муниципального района Ленинградской области, согласно схеме границ предполагаемых к использованию под размещение объекта земель на кадастровом плане территории (приложение к постановлению), сроком на 12 месяцев с даты согласования проектной документации элементов благоустройства.

2. Родиной Г.А. согласовать проектную документацию элементов благоустройства, планируемых к размещению, с отделом архитектуры, градостроительства и территориального планирования администрации МО «Заневское городское поселение».

3. Сектору землепользования и природопользования администрации МО «Заневское городское поселение»:

3.1. Направить настоящее постановление Родиной Г.А. в течение 1 рабочего дня со дня его принятия.

3.2. Направить настоящее постановление в течение 10 рабочих дней со дня его принятия в федеральный орган исполнительной власти, уполномоченный на осуществление государственного земельного надзора.

4. Настоящее постановление вступает в силу после его подписания.

5. Опубликовать настоящее постановление в газете «Заневский вестник» и разместить на официальном сайте МО «Заневское городское поселение» <http://www.zanevkaorg.ru>.

6. Контроль над исполнением настоящего постановления возложить на заместителя главы администрации МО «Заневское городское поселение» по архитектуре, земельным и имущественным вопросам Егиязаряна Г.В.

Глава администрации

А.В. Гердий

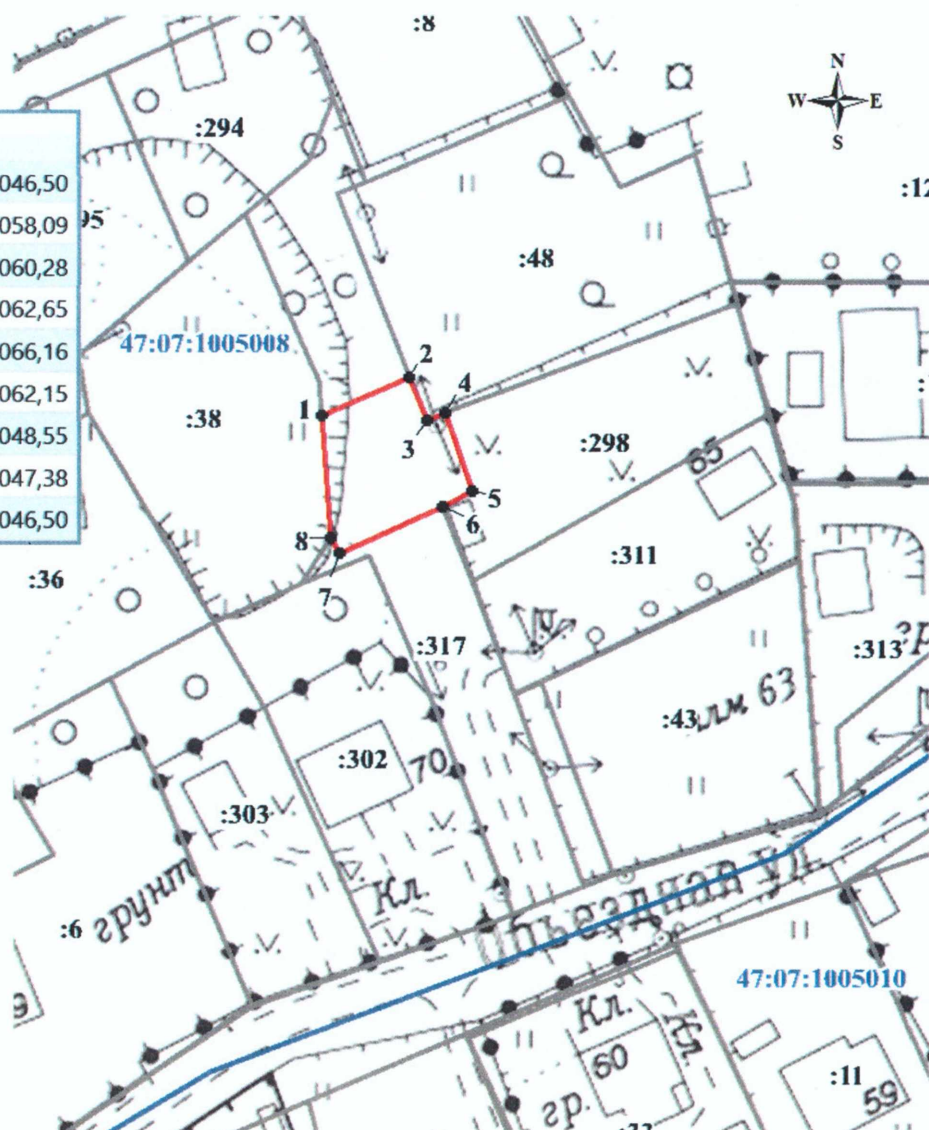
Приложение к постановлению администрации  
 МО "Заневское городское поселение"  
 Всеволожского муниципального района  
 Ленинградской области  
 от 09.03.2023 № 185

**Схема границ предполагаемых к использованию под размещение  
 объекта земель на кадастровом плане территории**

Местоположение: Ленинградская область, Всеволожский муниципальный район,  
 Заневское городское поселение, дер. Янино-2  
 Кадастровый квартал: 47:07:1005008  
 В границах земельного участка с кадастровым номером: 47:07:1005008:317 (294 кв.м)  
 Система координат: МСК 47 зона 2

Каталог координат  
 Площадь: 294 кв.м

Номер	X	Y
1	436 728,69	2 232 046,50
2	436 733,52	2 232 058,09
3	436 727,78	2 232 060,28
4	436 728,69	2 232 062,65
5	436 718,32	2 232 066,16
6	436 716,32	2 232 062,15
7	436 710,49	2 232 048,55
8	436 712,54	2 232 047,38
1	436 728,69	2 232 046,50



Масштаб 1:1000

**Условные обозначения:**

- Граница земель предполагаемых к использованию под размещение объекта
- Граница земельного участка, сведения о котором содержатся в ЕГРН
- 1 Характерная точка границы земель предполагаемых к размещению объекта
- :317 Кадастровый номер земельного участка в кадастровом квартале
- 47:07:1005008 Номер и граница кадастрового квартала