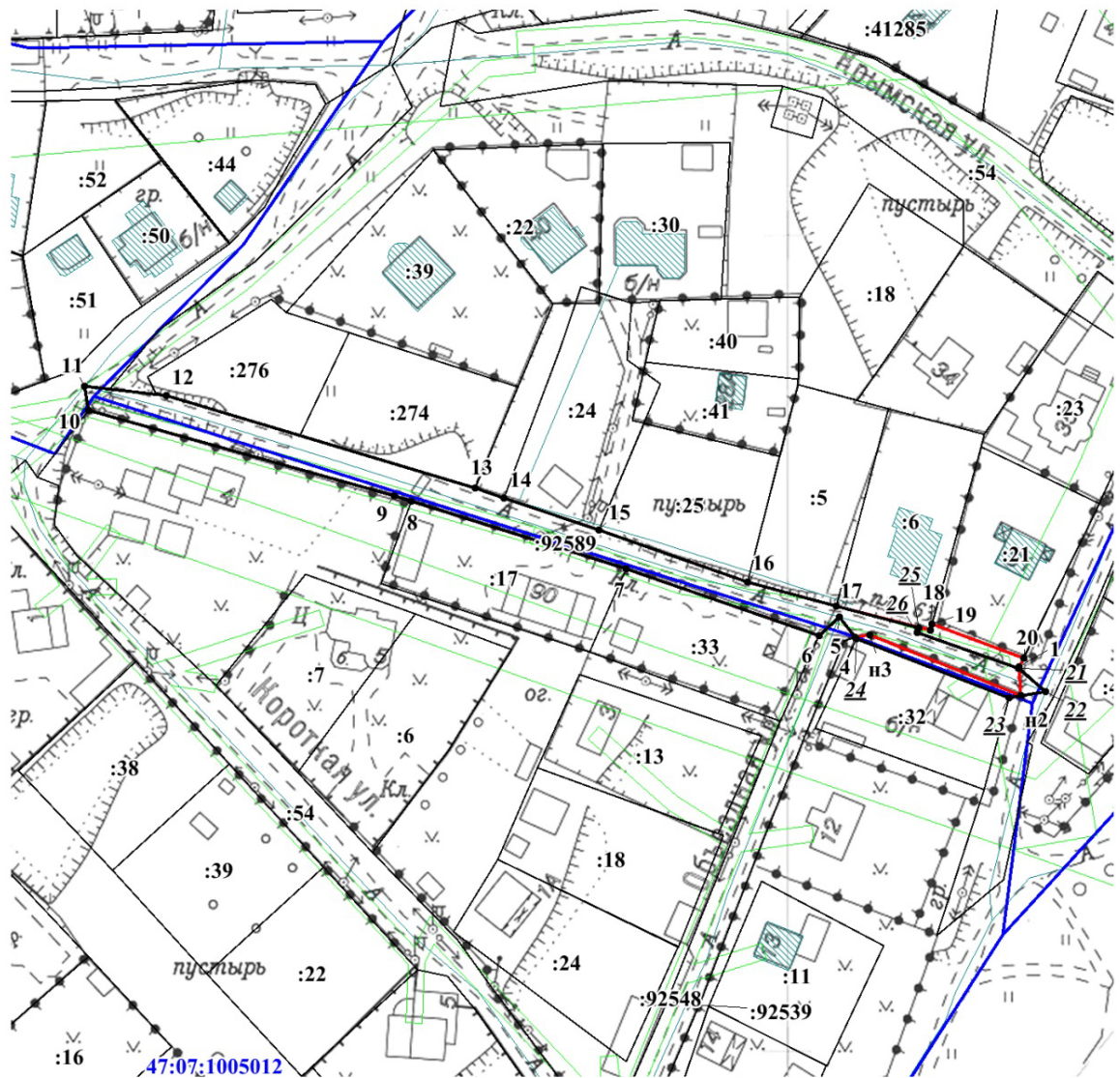


Утверждена
 постановлением администрации
 МО "Заневское городское поселение"
 Всеволожского муниципального
 района Ленинградской области
 от 30.03.2023 № 265







Схема расположения земельного участка или земельных участков
 на кадастровом плане территории

Условный номер земельного участка		47:07:0000000:92589	
Площадь земельного участка		1746 м ²	
Обозначение характерных точек границы	Координаты, м, МСК-47 зона 2		
	X	Y	
1	436324.00	2232005.75	
н2	436317.01	2232005.93	
н3	436332.41	2231969.18	
4	436331.97	2231965.61	
5	436336.84	2231961.95	
6	436332.37	2231956.81	
7	436349.48	2231909.82	
8	436366.78	2231857.61	
9	436368.18	2231853.39	
10	436390.21	2231778.97	
11	436396.03	2231778.10	
12	436393.48	2231798.01	
13	436369.74	2231873.30	
14	436367.20	2231880.24	
15	436359.04	2231903.45	
16	436345.68	2231939.49	
17	436339.61	2231961.11	
18	436333.26	2231984.12	
19	436334.85	2231984.58	
20	436326.25	2232006.89	
1	436324.00	2232005.75	



Масштаб 1:1500

Условные обозначения:

-  - граница земельного участка, установленная при проведении кадастровых работ
-  **47:07:1005012** - номер и граница кадастрового квартала
-  - граница земельного участка, сведения о которой содержатся в ЕГРН
-  :15 - обозначение земельного участка, сведения о котором содержатся в ЕГРН
-  • 1 - обозначение характерных точек границ земельного участка
-  - граница зоны с особыми условиями использования территории