



Муниципальное образование
«ЗАНЕВСКОЕ ГОРОДСКОЕ ПОСЕЛЕНИЕ»
Всеволожского муниципального района Ленинградской области

**АДМИНИСТРАЦИЯ
ПОСТАНОВЛЕНИЕ**

30.03.2023

д. Заневка

№ 266

Об утверждении схемы
расположения земельного
участка на кадастровом плане
территории в связи с уточнением
границ и площади земельного
участка с кадастровым
номером 47:07:0000000:92537

В соответствии с Федеральным законом от 06.10.2003 № 131-ФЗ «Об общих принципах организации местного самоуправления в Российской Федерации», Федеральным законом от 13.07.2015 № 218-ФЗ «О государственной регистрации недвижимости», Федеральным законом от 24.07.2007 № 221-ФЗ «О кадастровой деятельности», Уставом муниципального образования «Заневское городское поселение» Всеволожского муниципального района Ленинградской области, администрация муниципального образования «Заневское городское поселение» Всеволожского муниципального района Ленинградской области

ПОСТАНОВЛЯЕТ:

1. Утвердить схему расположения земельного участка на кадастровом плане территории (приложение к постановлению) в связи с уточнением границ и площади земельного участка с кадастровым номером 47:07:0000000:92537, в отношении которого зарегистрировано право собственности муниципального образования «Заневское городское поселение» Всеволожского муниципального района Ленинградской области, в целях исправления выявленной реестровой ошибки в описании местоположения границ земельного участка.

2. Настоящее постановление вступает в силу со дня его подписания.

3. Опубликовать настоящее постановление в газете «Заневский вестник» и разместить на официальном сайте МО «Заневское городское поселение» <http://www.zanevkaorg.ru>.

4. Контроль над исполнением настоящего постановления возложить на заместителя главы администрации МО «Заневское городское поселение» по архитектуре, земельным и имущественным вопросам Егиазаряна Г.В.

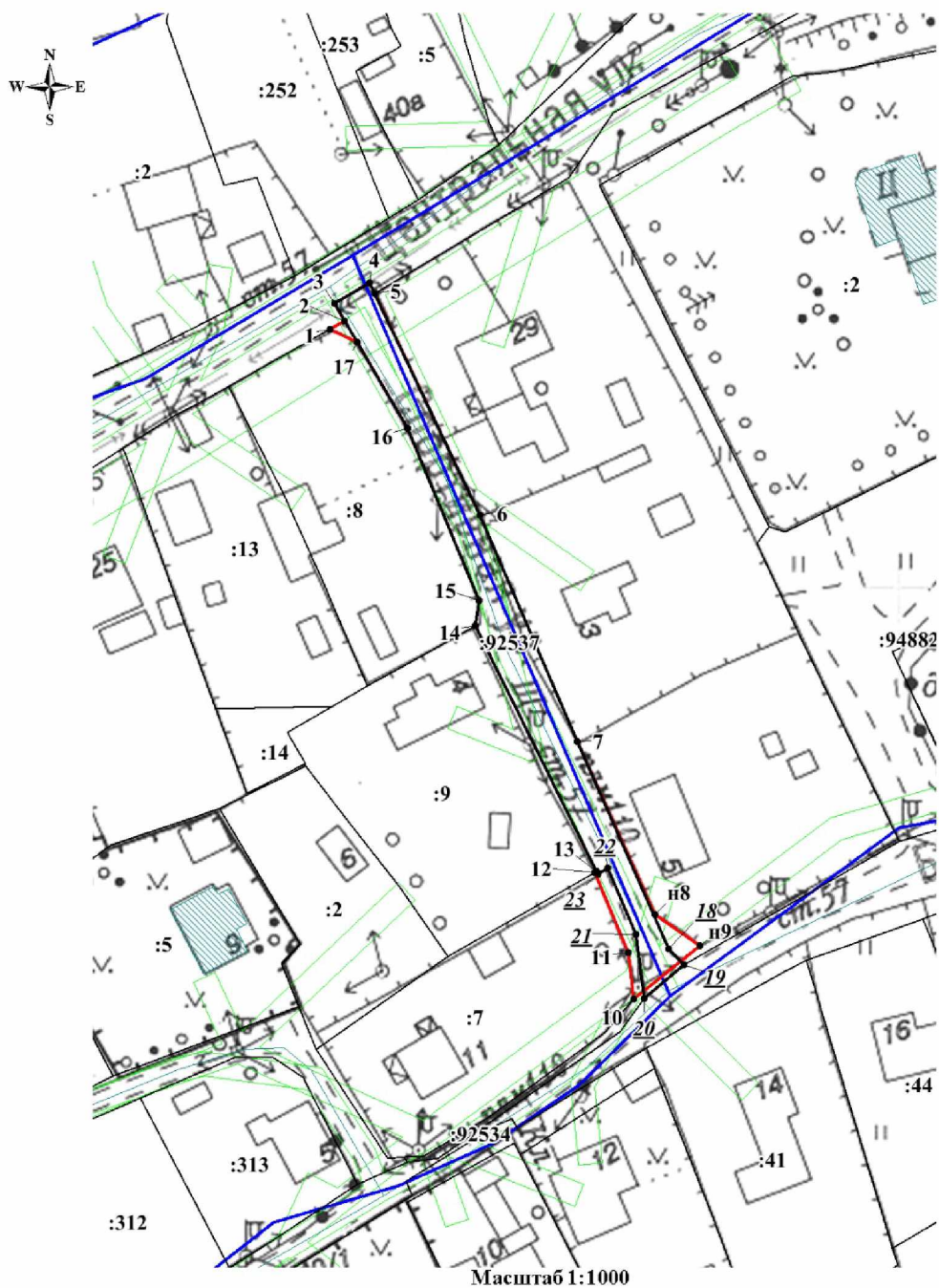
Глава администрации

А.В. Гердий

Утверждена
постановлением администрации
МО "Заневское городское поселение"
Всеволожского муниципального
района Ленинградской области
от 30.03.2023 № 266

Схема расположения земельного участка или земельных участков
на кадастровом плане территории

Условный номер земельного участка	47:07:0000000:92537	
Площадь земельного участка	813 м ²	
Обозначение характерных точек границы	Координаты, м, МСК-47 зона 2	
	X	Y
1	437077.44	2231665.19
2	437078.82	2231667.73
3	437081.80	2231666.02
4	437085.09	2231671.98
5	437083.37	2231672.77
6	437046.14	2231689.81
7	437008.28	2231705.48
н8	436979.28	2231718.08
н9	436973.95	2231725.47
10	436965.22	2231714.22
11	436973.02	2231713.51
12	436986.43	2231708.06
13	436986.59	2231708.35
14	437027.80	2231688.74
15	437031.95	2231689.52
16	437060.86	2231677.98
17	437075.21	2231669.78
1	437077.44	2231665.19



Условные обозначения:

- - граница земельного участка, установленная при проведении кадастровых работ
- **47:07:1005012** - номер и граница кадастрового квартала
- - граница земельного участка, сведения о которой содержатся в ЕГРН
- :15 - обозначение земельного участка, сведения о котором содержатся в ЕГРН
- 1 - обозначение характерных точек границ земельного участка
- - граница зоны с особыми условиями использования территории