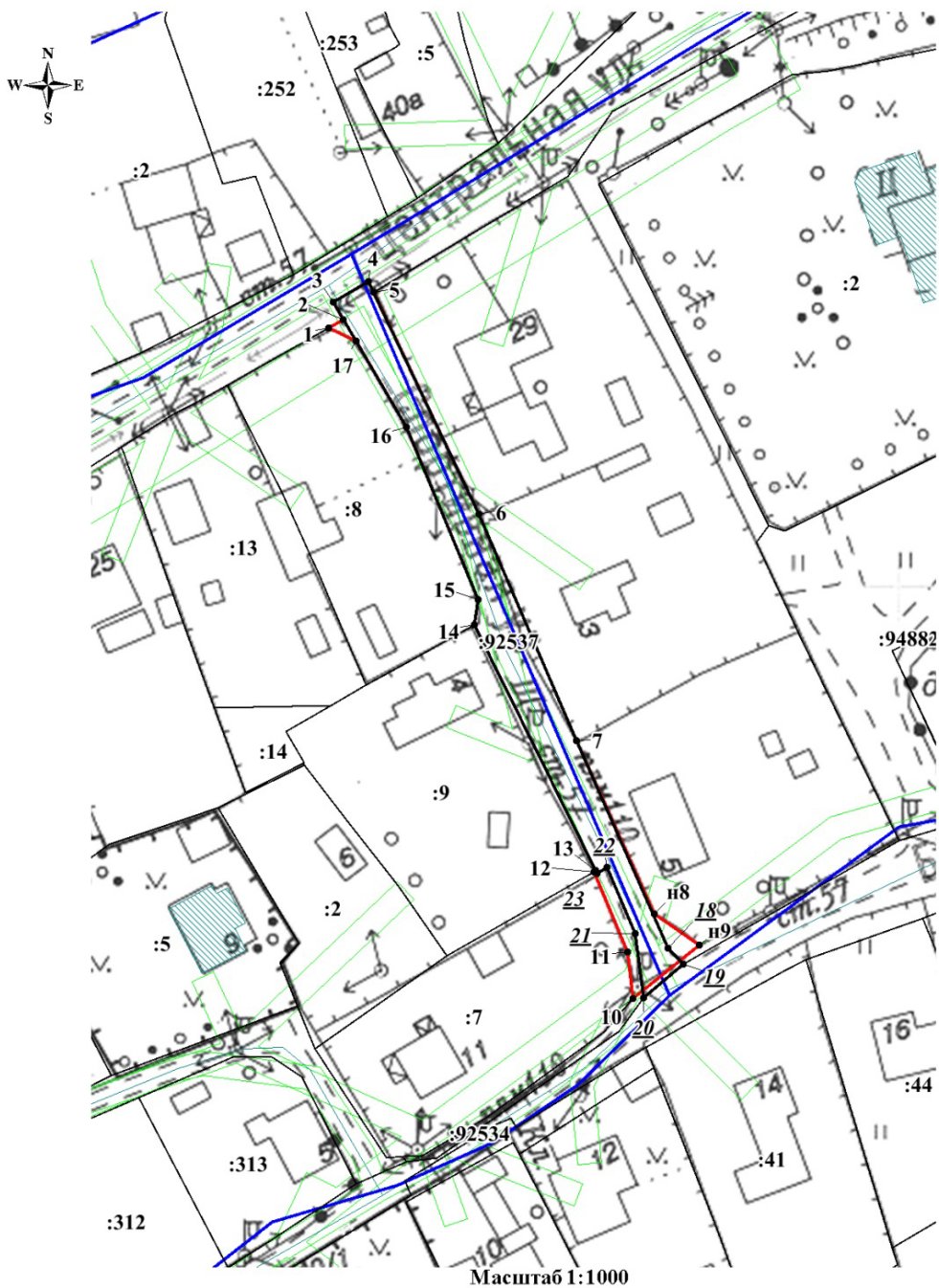


Утверждена
 постановлением администрации
 МО "Заневское городское поселение"
 Всеволожского муниципального
 района Ленинградской области
 от 30.03.2023 № 266

Схема расположения земельного участка или земельных участков
 на кадастровом плане территории

| | | |
|---------------------------------------|------------------------------|------------|
| Условный номер земельного участка | 47:07:0000000:92537 | |
| Площадь земельного участка | 813 м ² | |
| Обозначение характерных точек границы | Координаты, м, МСК-47 зона 2 | |
| | X | Y |
| 1 | 437077.44 | 2231665.19 |
| 2 | 437078.82 | 2231667.73 |
| 3 | 437081.80 | 2231666.02 |
| 4 | 437085.09 | 2231671.98 |
| 5 | 437083.37 | 2231672.77 |
| 6 | 437046.14 | 2231689.81 |
| 7 | 437008.28 | 2231705.48 |
| н8 | 436979.28 | 2231718.08 |
| н9 | 436973.95 | 2231725.47 |
| 10 | 436965.22 | 2231714.22 |
| 11 | 436973.02 | 2231713.51 |
| 12 | 436986.43 | 2231708.06 |
| 13 | 436986.59 | 2231708.35 |
| 14 | 437027.80 | 2231688.74 |
| 15 | 437031.95 | 2231689.52 |
| 16 | 437060.86 | 2231677.98 |
| 17 | 437075.21 | 2231669.78 |
| 1 | 437077.44 | 2231665.19 |



Условные обозначения:

- - граница земельного участка, установленная при проведении кадастровых работ
- 47:07:1005012 — - номер и граница кадастрового квартала
- - граница земельного участка, сведения о которой содержатся в ЕГРН
- :15 - обозначение земельного участка, сведения о котором содержатся в ЕГРН
- 1 - обозначение характерных точек границ земельного участка
- граница зоны с особыми условиями использования территории