

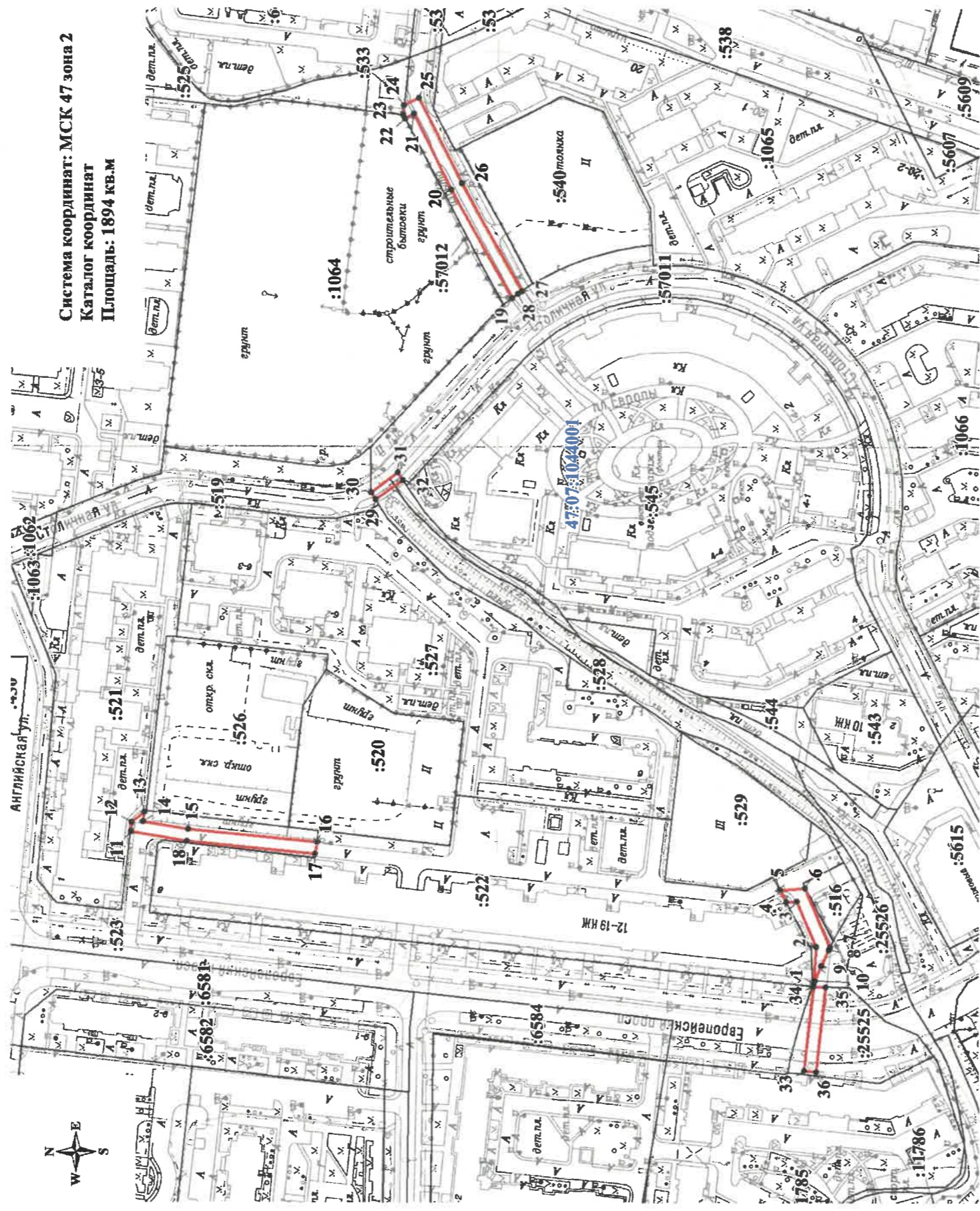
**Схема границ предлагаемых к использованию под размещение
объекта земель на кадастровом плане территории**

Местоположение: Ленинградская область, Всеволожский муниципальный район, Заневское городское поселение, г. Кудрово
Кадастровый квартал: 47:07:1044001

В границах земельного участка с кадастровым номером: 47:07:1044001:25525 (264 кв.м), 47:07:1044001:523 (869 кв.м),

47:07:1044001:57012 (692 кв.м), и на землях, государственная собственность на которые не разграничена,

в границах кадастрового квартала 47:07:1044001 (69 кв.м)



Номер	X	Y
1	431 960,48	2 225 614,31
2	431 959,01	2 225 632,86
3	431 968,50	2 225 656,17
4	431 974,09	2 225 655,91
5	431 977,06	2 225 661,78
6	431 964,42	2 225 662,52
7	431 952,13	2 225 632,24
8	431 952,75	2 225 631,06
9	431 956,55	2 225 623,23
10	431 959,99	2 225 615,47
1	431 960,48	2 225 614,31

Номер	X	Y
11	432 304,46	2 225 695,67
12	432 303,84	2 225 700,60
13	432 297,60	2 225 705,41
14	432 298,33	2 225 700,71
15	432 275,76	2 225 696,65
16	432 210,57	2 225 689,41
17	432 211,34	2 225 683,46
18	432 276,49	2 225 690,70
11	432 304,46	2 225 695,67

Номер	X	Y
19	432 108,71	2 225 963,66
20	432 138,32	2 226 019,27
21	432 156,88	2 226 057,76
22	432 161,47	2 226 055,45
23	432 162,37	2 226 057,20
24	432 161,74	2 226 062,14
25	432 154,09	2 226 065,71
26	432 133,03	2 226 022,10
27	432 103,76	2 225 967,08
28	432 105,64	2 225 965,77
19	432 108,71	2 225 963,66

Номер	X	Y
29	432 178,82	2 225 862,90
30	432 180,80	2 225 866,23
31	432 167,38	2 225 876,23
32	432 164,96	2 225 872,53
29	432 178,82	2 225 862,90

Номер	X	Y
33	431 966,16	2 225 569,78
34	431 960,62	2 225 612,55
35	431 954,63	2 225 612,23
36	431 960,00	2 225 569,10

Масштаб 1:2500

Условные обозначения:

- Граница земель предлагаемых к использованию под размещение объекта
- Граница земельного участка, сведения о котором содержатся в ЕГРН
- 1 Характерная точка границы земель предлагаемых к размещению объекта
- :1785 Кадастровый номер земельного участка в кадастровом квартале
- 47:07:1044001 Номер и граница кадастрового квартала