



Муниципальное образование
«ЗАНЕВСКОЕ ГОРОДСКОЕ ПОСЕЛЕНИЕ»
Всеволожского муниципального района Ленинградской области

**АДМИНИСТРАЦИЯ
ПОСТАНОВЛЕНИЕ**

28.04.2023

№ 376

д. Заневка

Об утверждении схемы
расположения земельного
участка на кадастровом плане
территории в связи с уточнением
границ и площади земельного
участка с кадастровым
номером 47:07:1004013:56

В соответствии с Федеральным законом от 06.10.2003 № 131-ФЗ «Об общих принципах организации местного самоуправления в Российской Федерации», Федеральным законом от 13.07.2015 № 218-ФЗ «О государственной регистрации недвижимости», Федеральным законом от 24.07.2007 № 221-ФЗ «О кадастровой деятельности», Уставом муниципального образования «Заневское городское поселение» Всеволожского муниципального района Ленинградской области, администрация муниципального образования «Заневское городское поселение» Всеволожского муниципального района Ленинградской области

ПОСТАНОВЛЯЕТ:

1. Утвердить схему расположения земельного участка на кадастровом плане территории (приложение к постановлению) в связи с уточнением границ и площади земельного участка с кадастровым номером 47:07:1004013:56, в отношении которого зарегистрировано право собственности муниципального образования «Заневское городское поселение» Всеволожского муниципального района Ленинградской области, в целях исправления выявленной реестровой ошибки в описании местоположения границ земельного участка.
2. Настоящее постановление вступает в силу со дня его подписания.
3. Опубликовать настоящее постановление в газете «Заневский вестник» и разместить на официальном сайте МО «Заневское городское поселение» <http://www.zanevkaorg.ru>.

4. Контроль над исполнением настоящего постановления возложить на заместителя главы администрации МО «Заневское городское поселение» по архитектуре, земельным и имущественным вопросам Егиазаряна Г.В.

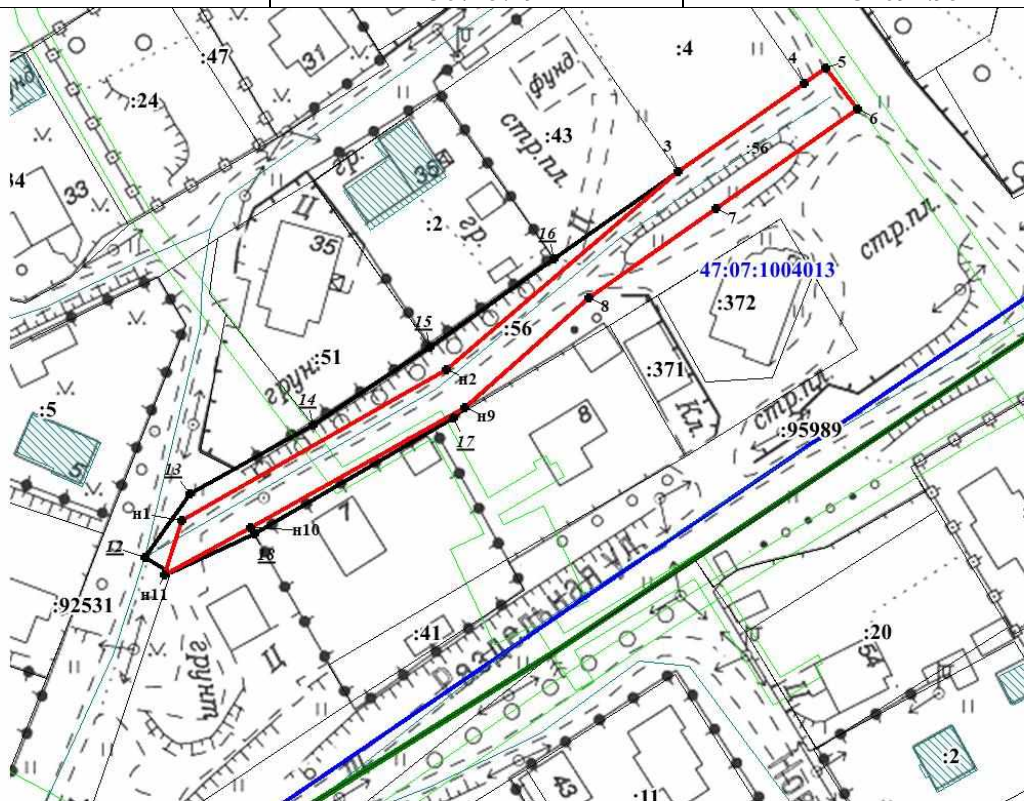
Временно исполняющий
обязанности главы администрации

В.В. Гречиц

Утверждена
постановлением администрации
МО "Заневское городское поселение"
Всеволожского муниципального
района Ленинградской области
от 28.04.2023 № 376

Схема расположения земельного участка или земельных участков
на кадастровом плане территории

Кадастровый номер земельного участка	47:07:1004013:56	
Площадь земельного участка	1393 м ²	
Обозначение характерных точек границы	Координаты, м, МСК-47 зона 2	
	X	Y
н1	436715.29	2231692.95
н2	436744.29	2231745.65
3	436782.97	2231792.26
4	436800.02	2231817.32
5	436803.01	2231821.71
6	436794.75	2231827.92
7	436775.44	2231799.52
8	436758.22	2231774.18
н9	436736.89	2231749.38
н10	436713.68	2231706.46
н11	436704.58	2231689.38
н1	436715.29	2231692.95



Условные обозначения:

Масштаб 1:1200

- - граница земельного участка, установленная при проведении кадастровых работ
- 47:07:1005012 - номер и граница кадастрового квартала
- - граница земельного участка, сведения о которой содержатся в ЕГРН
- :15 - обозначение земельного участка, сведения о котором содержатся в ЕГРН
- 1 - обозначение характерных точек границ земельного участка
- граница зоны с особыми условиями использования территории
- - граница населенного пункта

