



Муниципальное образование
«ЗАНЕВСКОЕ ГОРОДСКОЕ ПОСЕЛЕНИЕ»
Всеволожского муниципального района Ленинградской области

**АДМИНИСТРАЦИЯ
ПОСТАНОВЛЕНИЕ**

28.04.2023

№ 377

д. Заневка

Об утверждении схемы
расположения земельного
участка на кадастровом плане
территории в связи с уточнением
границ и площади земельного
участка с кадастровым
номером 47:07:0000000:92531

В соответствии с Федеральным законом от 06.10.2003 № 131-ФЗ «Об общих принципах организации местного самоуправления в Российской Федерации», Федеральным законом от 13.07.2015 № 218-ФЗ «О государственной регистрации недвижимости», Федеральным законом от 24.07.2007 № 221-ФЗ «О кадастровой деятельности», Уставом муниципального образования «Заневское городское поселение» Всеволожского муниципального района Ленинградской области, администрация муниципального образования «Заневское городское поселение» Всеволожского муниципального района Ленинградской области

ПОСТАНОВЛЯЕТ:

1. Утвердить схему расположения земельного участка на кадастровом плане территории (приложение к постановлению) в связи с уточнением границ и площади земельного участка с кадастровым номером 47:07:0000000:92531, в отношении которого зарегистрировано право собственности муниципального образования «Заневское городское поселение» Всеволожского муниципального района Ленинградской области, в целях исправления выявленной реестровой ошибки в описании местоположения границ земельного участка.

2. Настоящее постановление вступает в силу со дня его подписания.

3. Опубликовать настоящее постановление в газете «Заневский вестник» и разместить на официальном сайте МО «Заневское городское поселение» <http://www.zanevkaorg.ru>.

4. Контроль над исполнением настоящего постановления возложить на заместителя главы администрации МО «Заневское городское поселение» по архитектуре, земельным и имущественным вопросам Егиазаряна Г.В.

Временно исполняющий
обязанности главы администрации

В.В. Гречиц

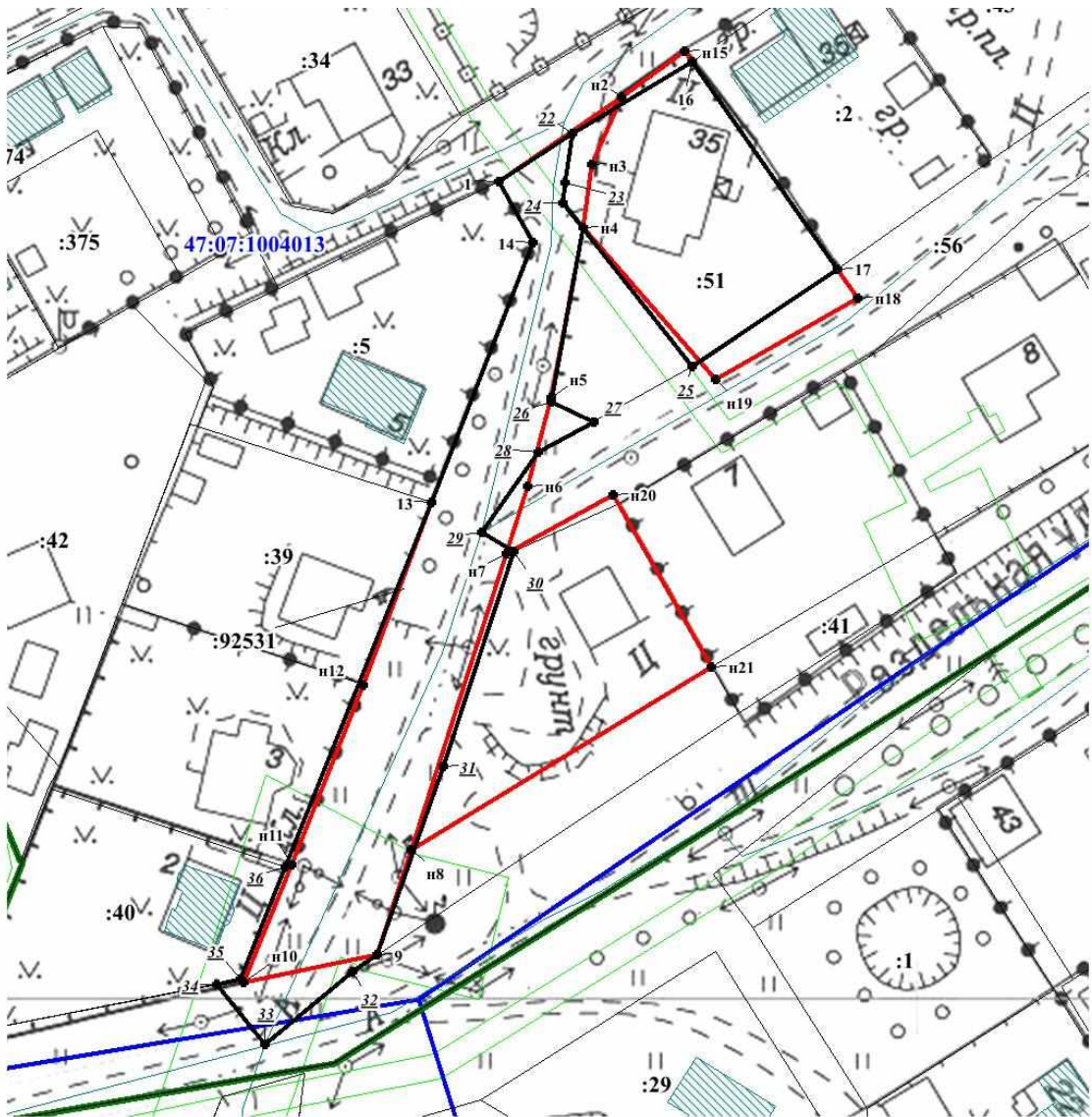
Утверждена
 постановлением администрации
 МО "Заневское городское поселение"
 Всеволожского муниципального
 района Ленинградской области
 от 28.04.2023 № 377

Схема расположения земельного участка или земельных участков
 на кадастровом плане территории

Лист 1

Кадастровый номер земельного участка	47:07:0000000:92531	
Площадь земельного участка	1903 м ²	
Обозначение характерных точек границы	Координаты, м, МСК-47 зона 2	
	X	Y
1	436763.46	2231688.96
н2	436776.61	2231708.63
н3	436765.96	2231703.74
н4	436756.05	2231702.23
н5	436729.26	2231696.73
н6	436715.29	2231692.95
н7	436704.58	2231689.38
н8	436657.95	2231673.60
9	436641.39	2231667.99
н10	436637.31	2231646.70
н11	436655.83	2231654.64
н12	436684.16	2231666.38
13	436712.88	2231677.59
14	436753.85	2231694.32
1	436763.46	2231688.96

Лист 2



Условные обозначения:

Масштаб 1:1000

- - граница земельного участка, установленная при проведении кадастровых работ
- **47:07:1005012** - номер и граница кадастрового квартала
- - граница земельного участка, сведения о которой содержатся в ЕГРН
- :15** - обозначение земельного участка, сведения о котором содержатся в ЕГРН
- 1** - обозначение характерных точек границ земельного участка
- граница зоны с особыми условиями использования территории
- граница населенного пункта