



Муниципальное образование
«ЗАНЕВСКОЕ ГОРОДСКОЕ ПОСЕЛЕНИЕ»
Всеволожского муниципального района Ленинградской области

**АДМИНИСТРАЦИЯ
ПОСТАНОВЛЕНИЕ**

28.04.2023

№ 379

д. Заневка

Об утверждении схемы
расположения земельных
участков на кадастровом плане
территории в связи с уточнением
границ и площади земельного
участка с кадастровым
номером 47:07:1003005:136

В соответствии с Федеральным законом от 06.10.2003 № 131-ФЗ «Об общих принципах организации местного самоуправления в Российской Федерации», Федеральным законом от 13.07.2015 № 218-ФЗ «О государственной регистрации недвижимости», Федеральным законом от 24.07.2007 № 221-ФЗ «О кадастровой деятельности», Уставом муниципального образования «Заневское городское поселение» Всеволожского муниципального района Ленинградской области, администрация муниципального образования «Заневское городское поселение» Всеволожского муниципального района Ленинградской области

ПОСТАНОВЛЯЕТ:

1. Утвердить схему расположения земельных участков на кадастровом плане территории (приложение к постановлению) в связи с уточнением границ и площади земельного участка с кадастровым номером 47:07:1003005:136, в отношении которого зарегистрировано право собственности муниципального образования «Заневское городское поселение» Всеволожского муниципального района Ленинградской области, в целях исправления выявленной реестровой ошибки в описании местоположения границ земельного участка.
2. Настоящее постановление вступает в силу со дня его подписания.
3. Опубликовать настоящее постановление в газете «Заневский вестник» и разместить на официальном сайте МО «Заневское городское поселение» <http://www.zanevkaorg.ru>.

4. Контроль над исполнением настоящего постановления возложить на заместителя главы администрации МО «Заневское городское поселение» по архитектуре, земельным и имущественным вопросам Егиазаряна Г.В.

Временно исполняющий
обязанности главы администрации

В.В. Гречиц

Утверждена
 постановлением администрации
 МО "Заневское городское поселение"
 Всеволожского муниципального
 района Ленинградской области
 от 28.04.2023 № 379

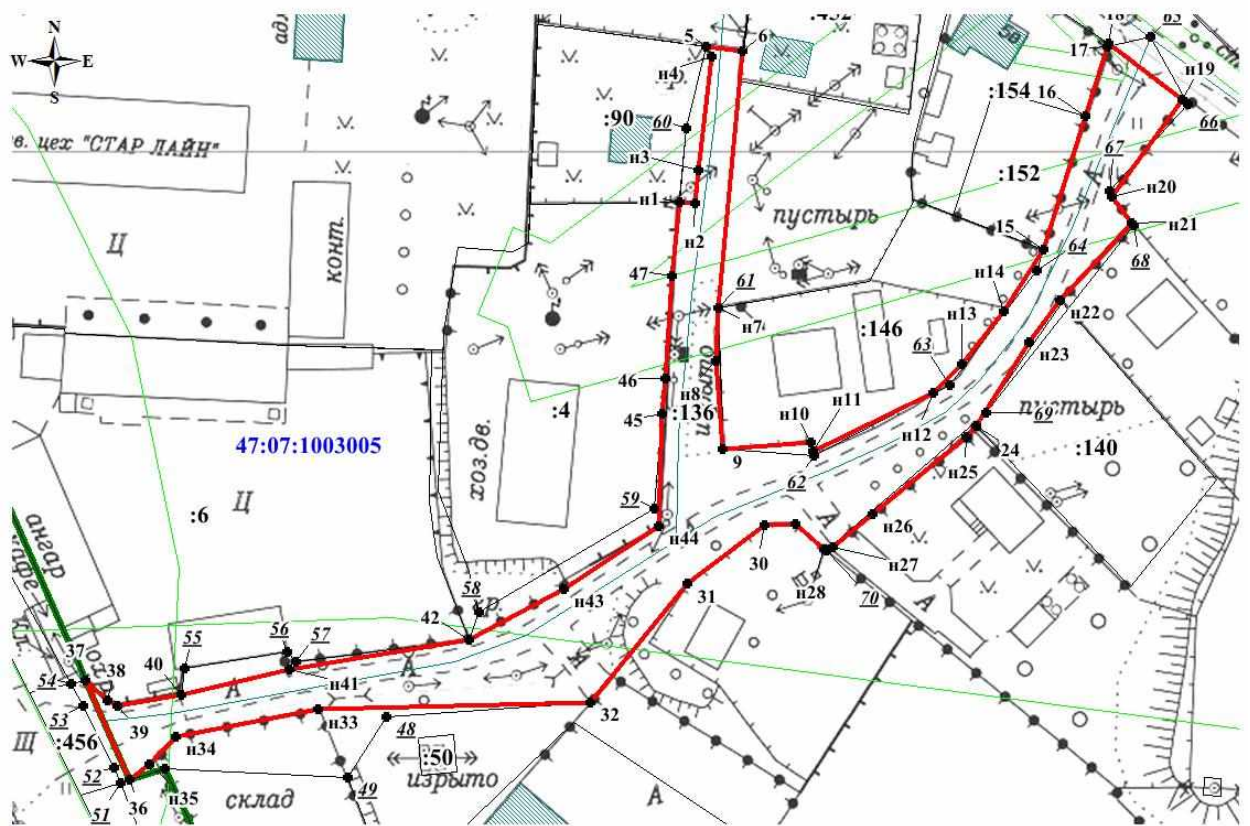
Схема расположения земельного участка или земельных участков
 на кадастровом плане территории

Лист 1

Кадастровый номер земельного участка	47:07:1003005:136	
Площадь земельного участка	4 923 м ²	
Обозначение характерных точек границы	Координаты, м, МСК-47 зона 2	
	X	Y
н1	436630.60	2231187.39
н2	436630.28	2231190.79
н3	436637.41	2231191.52
н4	436661.67	2231194.71
5	436664.03	2231193.69
6	436662.91	2231201.42
н7	436607.63	2231195.40
н8	436596.27	2231194.89
9	436577.28	2231196.01
н10	436578.46	2231214.99
н11	436576.59	2231215.27
н12	436588.93	2231241.29
н13	436594.80	2231247.71
н14	436606.07	2231256.80
15	436619.19	2231265.39
16	436647.76	2231274.88
17	436662.78	2231279.87
18	436663.39	2231280.07
н19	436651.11	2231295.77
н20	436630.35	2231280.23
н21	436624.77	2231284.50
н22	436608.44	2231268.85
н23	436599.53	2231262.18
24	436581.67	2231250.41
н25	436579.22	2231248.23
н26	436562.99	2231227.86
н27	436556.00	2231219.39
н28	436555.61	2231217.48
29	436561.05	2231211.45
30	436560.98	2231204.81
31	436548.54	2231187.93
32	436523.33	2231166.80
н33	436522.63	2231108.19
н34	436517.18	2231077.46
н35	436511.26	2231071.86
36	436507.99	2231067.42
37	436529.62	2231058.32
38	436525.34	2231062.88
39	436524.07	2231065.08
40	436526.26	2231078.77
н41	436531.32	2231102.25

Лист 2

Обозначение характерных точек границы	Координаты, м, МСК-47 зона 2	
	X	Y
42	436537.10	2231140.79
н43	436547.87	2231161.50
н44	436560.98	2231181.99
45	436585.22	2231183.05
46	436592.77	2231183.78
47	436614.73	2231185.64
42	436537.10	2231140.79
н43	436547.87	2231161.50
н44	436560.98	2231181.99
45	436585.22	2231183.05
46	436592.77	2231183.78
47	436614.73	2231185.64
н1	436630.60	2231187.39



Условные обозначения:

Масштаб 1:1400

- - граница земельного участка, установленная при проведении кадастровых работ
- 47:07:1005002 - номер и граница кадастрового квартала
- граница земельного участка, сведения о которой содержатся в ЕГРН
- :136 - обозначение земельного участка, сведения о котором содержатся в ЕГРН
- 47:07-7.371 - реестровый номер территориальной зоны
- граница зоны с особыми условиями использования территории
- - граница населенного пункта