



Муниципальное образование  
«ЗАНЕВСКОЕ ГОРОДСКОЕ ПОСЕЛЕНИЕ»  
Всеволожского муниципального района Ленинградской области

**АДМИНИСТРАЦИЯ  
ПОСТАНОВЛЕНИЕ**

02.05.2023

№ 385

д. Заневка

Об утверждении схемы  
расположения земельных  
участков на кадастровом плане  
территории в связи с уточнением  
границ и площади земельного  
участка с кадастровым  
номером 47:07:0000000:92545

В соответствии с Федеральным законом от 06.10.2003 № 131-ФЗ «Об общих принципах организации местного самоуправления в Российской Федерации», Федеральным законом от 13.07.2015 № 218-ФЗ «О государственной регистрации недвижимости», Федеральным законом от 24.07.2007 № 221-ФЗ «О кадастровой деятельности», Уставом муниципального образования «Заневское городское поселение» Всеволожского муниципального района Ленинградской области, администрация муниципального образования «Заневское городское поселение» Всеволожского муниципального района Ленинградской области

**ПОСТАНОВЛЯЕТ:**

1. Утвердить схему расположения земельных участков на кадастровом плане территории (приложение к постановлению) в связи с уточнением границ и площади земельного участка с кадастровым номером 47:07:0000000:92545, в отношении которого зарегистрировано право собственности муниципального образования «Заневское городское поселение» Всеволожского муниципального района Ленинградской области, в целях исправления выявленной реестровой ошибки в описании местоположения границ земельного участка.
2. Настоящее постановление вступает в силу со дня его подписания.
3. Опубликовать настоящее постановление в газете «Заневский вестник» и разместить на официальном сайте МО «Заневское городское поселение» <http://www.zanevkaorg.ru>.

4. Контроль над исполнением настоящего постановления возложить на заместителя главы администрации МО «Заневское городское поселение» по архитектуре, земельным и имущественным вопросам Егиазаряна Г.В.

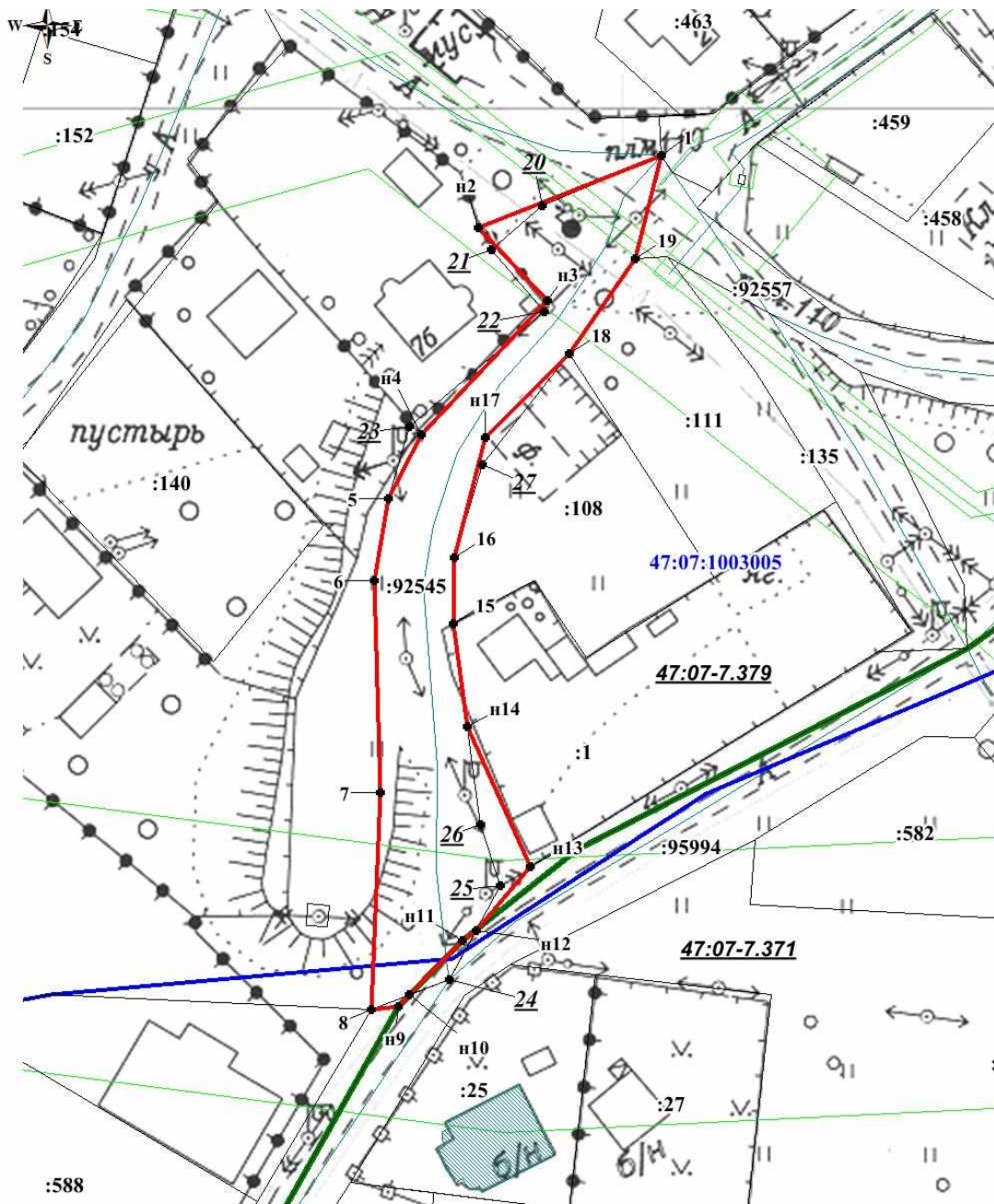
Временно исполняющий  
обязанности главы администрации

В.В.Гречиц

Утверждена  
 постановлением администрации  
 МО "Заневское городское поселение"  
 Всеволожского муниципального  
 района Ленинградской области  
 от 02.05.2023 № 385

Схема расположения земельного участка или земельных участков  
 на кадастровом плане территории

Условный номер земельного участка	47:07:0000000:92545	
Площадь земельного участка	2186 м <sup>2</sup>	
Обозначение характерных точек границы	Координаты, м, МСК-47 зона 2	
	X	Y
1	436631.07	2231360.10
н2	436619.22	2231329.07
н3	436606.80	2231340.54
н4	436584.40	2231318.83
5	436573.65	2231313.11
6	436559.77	2231310.53
7	436523.90	2231311.12
8	436487.17	2231309.04
н9	436487.65	2231313.60
н10	436489.59	2231315.57
н11	436498.57	2231324.67
н12	436500.32	2231326.95
н13	436511.07	2231336.24
н14	436534.81	2231325.94
15	436552.29	2231323.84
16	436563.58	2231324.19
н17	436583.73	2231329.75
18	436597.70	2231344.15
19	436613.59	2231355.52
1	436631.07	2231360.10



**Условные обозначения:**

**Масштаб 1:1000**

- - граница земельного участка, установленная при проведении кадастровых работ
- **47:07:1005002** - номер и граница кадастрового квартала
- - граница земельного участка, сведения о которой содержатся в ЕГРН
- :15** - обозначение земельного участка, сведения о котором содержатся в ЕГРН
- **47:07-7.371** - реестровый номер территориальной зоны
- - граница зоны с особыми условиями использования территории
- - граница населенного пункта