



Муниципальное образование  
«ЗАНЕВСКОЕ ГОРОДСКОЕ ПОСЕЛЕНИЕ»  
Всеволожского муниципального района Ленинградской области

**АДМИНИСТРАЦИЯ  
ПОСТАНОВЛЕНИЕ**

19.05.2023

№ 444

д. Заневка

Об установлении публичного  
сервитута в отношении земельных  
участков с кадастровыми номерами  
47:07:0000000:90576,  
47:07:0000000:95589, 47:07:1002002:17,  
47:07:1002002:326, 47:07:1002002:79,  
47:07:1002002:324, 47:07:1002005:3,  
47:07:1002005:336, 47:07:1002005:2,  
47:07:1002005:356, 47:07:1002005:6,  
47:07:0000000:95597, 47:07:1002004:52,  
47:07:1002004:2026, 47:07:1002004:7,  
47:07:1002004:2053, 47:07:1002003:25,  
47:07:1002003:743, 47:07:0000000:92791,  
47:07:1039001:17242, 47:07:1039001:17241,  
47:07:1039001:17240, 47:07:1039001:17243,  
47:07:1039001:17244, 47:07:1039001:17239,  
47:07:1039001:17248, 47:07:1039001:17245,  
47:07:1039001:17247, 47:07:1039001:17246,  
47:07:0000000:94891, 47:07:0000000:90037,  
47:07:1039001:18613, 47:07:1039001:18612

В соответствии с Федеральным законом от 06.10.2003 № 131-ФЗ «Об общих принципах организации местного самоуправления в Российской Федерации», главой V.7 Земельного кодексом Российской Федерации, схемой территориального планирования Ленинградской области в области транспорта (железнодорожного, водного, воздушного), автомобильных дорог регионального или межмуниципального значения, утвержденной постановлением Правительства Ленинградской области от 17.06.2021 № 380, распоряжением Правительства Ленинградской области от 09.08.2021 № 508-р «О внесении изменений в проект планировки территории и проект межевания территории линейного объекта регионального значения автомобильной дороги «Санкт-Петербург – Колтуши» на участке от

кольцевой автодороги Санкт-Петербурга до Колтуши (титул: «Реконструкция автомобильной дороги «Санкт-Петербург – Колтуши» на участок от кольцевой автодороги Санкт-Петербурга до Колтуши» (Реконструкция автомобильной дороги общего пользования регионального значения «Санкт-Петербург – Колтуши» на участке КАД – Колтуши во Всеволожском районе Ленинградской области), проектом организации строительства «Реконструкция автомобильной дороги «Санкт-Петербург – Колтуши» на участок от кольцевой автодороги Санкт-Петербурга до Колтуши» (Реконструкция автомобильной дороги общего пользования регионального значения «Санкт-Петербург – Колтуши» на участке КАД – Колтуши во Всеволожском районе Ленинградской области), рассмотрев ходатайство об установлении публичного сервитута Государственного казенного учреждения Ленинградской области «Управление автомобильных дорог Ленинградской области» (ГКУ «Ленавтодор») (ИНН 4716021880) вх. № 2193-02-04 от 17.04.2023, графическое описание местоположения границ публичного сервитута, администрация муниципального образования «Заневское городское поселение» Всеволожского муниципального района Ленинградской области

## **ПОСТАНОВЛЯЕТ:**

1. Установить в пользу ГКУ «Ленавтодор» публичный сервитут сроком на 3 года (36 месяцев) общей площадью 23732 кв.м в границах, согласно графического описания местоположения границ публичного сервитута (приложение к постановлению), в целях складирования строительных и иных материалов, размещения временных или вспомогательных сооружений (включая ограждения, бытовки, навесы) и (или) строительной техники, которые необходимы для обеспечения строительства, реконструкции, ремонта линейного объекта транспортной инфраструктуры регионального значения:

1.1. С кадастровым номером 47:07:0000000:90576, имеющего местоположение: Ленинградская область, Всеволожский муниципальный район, Заневское сельское поселение, площадью 10655 кв.м и видом разрешенного использования - для сельскохозяйственного использования.

1.2. С кадастровым номером 47:07:0000000:95589, имеющего местоположение: Российская Федерация, Ленинградская область, Всеволожский муниципальный район, Заневское городское поселение, д. Янино-1, ул. Шоссейная, площадью 338 кв.м и видом разрешенного использования - земельные участки (территории) общего пользования.

1.3. С кадастровым номером 47:07:1002002:17, имеющего местоположение: Ленинградская область, Всеволожский район, д. Янино-1, ул. Шоссейная, уч. №16, площадью 1200 кв.м и видом разрешенного использования- для ведения личного подсобного хозяйства.

1.4. С кадастровым номером 47:07:1002002:326, имеющего местоположение: Российская Федерация, Ленинградская область,

Всеволожский муниципальный район, Заневское городское поселение, д. Янино-1, ул. Шоссейная, площадью 51 кв.м и видом разрешенного использования - земельные участки (территории) общего пользования.

1.5. С кадастровым номером 47:07:1002002:79 по адресу: Ленинградская область, Всеволожский муниципальный район, Заневское сельское поселение, дер. Янино-1, ул. Шоссейная, площадью 1210 кв.м и видом разрешенного использования - торговые объекты.

1.6. С кадастровым номером 47:07:1002002:324 по адресу: Российская Федерация, Ленинградская область, Всеволожский муниципальный район, Заневское городское поселение, д. Янино-1, ул. Шоссейная, площадью 410 кв.м и видом разрешенного использования - земельные участки (территории) общего пользования.

1.7. С кадастровым номером 47:07:1002005:3, имеющего местоположение: Ленинградская область, Всеволожский район, д. Янино-1, ул. Шоссейная, уч.№7, площадью 1000 кв.м и видом разрешенного использования - для индивидуального жилищного строительства.

1.8. С кадастровым номером 47:07:1002005:336, имеющего местоположение: Российская Федерация, Ленинградская область, Всеволожский район, д. Янино-1, ул. Шоссейная, уч.№7, площадью 162 кв.м и видом разрешенного использования - автомобильный транспорт.

1.9. С кадастровым номером 47:07:1002005:2, имеющего местоположение: Ленинградская область, Всеволожский район, Заневская волость, д.Янино-1, ул. Шоссейная, уч.11, площадью 1500 кв.м и видом разрешенного использования - для индивидуального жилищного строительства.

1.10. С кадастровым номером 47:07:1002005:356, имеющего местоположение: Российская Федерация, Ленинградская область, Всеволожский муниципальный район, Заневское городское поселение, городской поселок Янино-1, площадью 110 кв.м и видом разрешенного использования - земельные участки (территории) общего пользования.

1.11. С кадастровым номером 47:07:1002005:6 по адресу: Ленинградская область, Всеволожский район, Заневская волость, д. Янино-1, ул. Шоссейная, 25, площадью 800 кв.м и видом разрешенного использования - для ведения личного подсобного хозяйства.

1.12. С кадастровым номером 47:07:0000000:95597 по адресу: Ленинградская область, Всеволожский р-н, д Янино-1, ул Шоссейная, Российская Федерация, Ленинградская область, Всеволожский муниципальный район, Заневское городское поселение, д. Янино-1, ул. Шоссейная, площадью 289 кв.м и видом разрешенного использования - земельные участки (территории) общего пользования.

1.13. С кадастровым номером 47:07:1002004:52, имеющего местоположение: Ленинградская область, Всеволожский район, дер. Янино-1, ул. Шоссейная, уч. 53, площадью 1607 кв.м и видом разрешенного использования - для размещения объектов розничной торговли.

1.14. С кадастровым номером 47:07:1002004:2026, имеющего

местоположение: Ленинградская область, Всеволожский район, дер. Янино-1, площадью 318 кв.м и видом разрешенного использования – автомобильный транспорт.

1.15. С кадастровым номером 47:07:1002004:7 по адресу: Ленинградская область, Всеволожский муниципальный район, Заневское сельское поселение, дер. Янино-1, ул. Шоссейная, уч. № 57, площадью 1200 кв.м и видом разрешенного использования - для размещения объектов торговли.

1.16. С кадастровым номером 47:07:1002004:2053 по адресу: Российская Федерация, Ленинградская область, Всеволожский муниципальный район, Заневское городское поселение, д. Янино-1, ул. Шоссейная, площадью 167 кв.м и видом разрешенного использования - земельные участки (территории) общего пользования.

1.17. С кадастровым номером 47:07:1002003:25, имеющего местоположение: Ленинградская область, Всеволожский район, д. Янино-1, ул. Шоссейная, уч.№65, площадью 1690 кв.м и видом разрешенного использования - для индивидуального жилищного строительства.

1.18. С кадастровым номером 47:07:1002003:743, имеющего местоположение: Ленинградская область, Всеволожский район, д. Янино-1, ул. Шоссейная, уч. 65, площадью 203 кв.м и видом разрешенного использования - автомобильный транспорт.

1.19. С кадастровым номером 47:07:0000000:92791 по адресу: Ленинградская область, Всеволожский район, площадью 38598 кв.м и видом разрешенного использования - для сельскохозяйственного использования.

1.20. С кадастровым номером 47:07:1039001:17242, имеющего местоположение: Российская Федерация, Ленинградская область, Всеволожский муниципальный район, Заневское городское поселение, площадью 827 кв.м и видом разрешенного использования - автомобильный транспорт.

1.21. С кадастровым номером 47:07:1039001:17241, имеющего местоположение: Российская Федерация, Ленинградская область, Всеволожский муниципальный район, Заневское городское поселение, площадью 421 кв.м и видом разрешенного использования - автомобильный транспорт.

1.22. С кадастровым номером 47:07:1039001:17240, имеющего местоположение: Российская Федерация, Ленинградская область, Всеволожский муниципальный район, Заневское городское поселение, площадью 3126 кв.м и видом разрешенного использования - автомобильный транспорт.

1.23. С кадастровым номером 47:07:1039001:17243, имеющего местоположение: Российская Федерация, Ленинградская область, Всеволожский муниципальный район, Заневское городское поселение, площадью 866 кв.м и видом разрешенного использования - автомобильный транспорт.

1.24. С кадастровым номером 47:07:1039001:17244 по адресу:

Российская Федерация, Ленинградская область, Всеволожский муниципальный район, Заневское городское поселение, площадью 2011 кв.м и видом разрешенного использования - автомобильный транспорт.

1.25. С кадастровым номером 47:07:1039001:17239 по адресу: Российская Федерация, Ленинградская область, Всеволожский муниципальный район, Заневское городское поселение, площадью 1134 кв.м и видом разрешенного использования - автомобильный транспорт.

1.26. С кадастровым номером 47:07:1039001:17248, имеющего местоположение: Российская Федерация, Ленинградская область, Всеволожский муниципальный район, Заневское городское поселение, площадью 604 кв.м и видом разрешенного использования - автомобильный транспорт.

1.27. С кадастровым номером 47:07:1039001:17245, имеющего местоположение: Российская Федерация, Ленинградская область, Всеволожский муниципальный район, Заневское городское поселение, площадью 2635 кв.м и видом разрешенного использования - автомобильный транспорт.

1.28. С кадастровым номером 47:07:1039001:17247 по адресу: Российская Федерация, Ленинградская область, Всеволожский муниципальный район, Заневское городское поселение, площадью 518 кв.м и видом разрешенного использования - автомобильный транспорт.

1.29. С кадастровым номером 47:07:1039001:17246 по адресу: Российская Федерация, Ленинградская область, Всеволожский муниципальный район, Заневское городское поселение, площадью 2692 кв.м и видом разрешенного использования - автомобильный транспорт.

1.30. С кадастровым номером 47:07:0000000:94891, имеющего местоположение: Российская Федерация, Ленинградская область, Всеволожский муниципальный район, Заневское городское поселение, площадью 166 кв.м и видом разрешенного использования - автомобильный транспорт.

1.31. С кадастровым номером 47:07:0000000:90037, имеющего местоположение: Ленинградская область, Всеволожский муниципальный район, Заневское сельское поселение, площадью 10024 кв.м и видом разрешенного использования - для сельскохозяйственного использования.

1.32. С кадастровым номером 47:07:1039001:18613, имеющего местоположение: Российская Федерация, Ленинградская область, Всеволожский муниципальный район, Заневское городское поселение, площадью 1232 кв.м и видом разрешенного использования - автомобильный транспорт.

1.33. С кадастровым номером 47:07:1039001:18612, имеющего местоположение: Российская Федерация, Ленинградская область, Всеволожский муниципальный район, Заневское городское поселение, площадью 5452 кв.м и видом разрешенного использования - автомобильный транспорт.

2. Утвердить границы публичного сервитута согласно приложению к

настоящему постановлению.

3. Установить срок, в течение которого использование части земельного участка, указанного в п. 1 настоящего постановления, в соответствии с разрешенным использованием будет невозможно или существенно затруднено в связи с осуществлением публичного сервитута – 1 год (12 месяцев).

4. ГКУ «Ленавтодор»:

4.1. Привести части земельных участков, указанных в п. 1 настоящего постановления, в состояние, пригодное для использования в соответствии с видом разрешенного использования, в срок не позднее чем три месяца после завершения строительства инженерных сооружений, для размещения которых устанавливается публичный сервитут, согласно ч. 8 ст. 39.50 Земельного кодекса Российской Федерации.

4.2. В соответствии с приказом Росреестра от 13.01.2021 № П/0004 подготовить электронный документ, содержащий описание местоположения границ публичного сервитута, в соответствии с требованиями к графическому описанию местоположения границ публичного сервитута, точности определения координат характерных точек границ публичного сервитута, формату электронного документа, содержащего указанные сведения, в целях внесения сведений о публичном сервитуте в Единый государственный реестр недвижимости.

4.3. Приступить к осуществлению публичного сервитута, но не ранее дня внесения сведений о публичном сервитуте в Единый государственный реестр недвижимости, согласно ч. 1 ст. 39.50 Земельного кодекса Российской Федерации.

5. Сектору землепользования и природопользования администрации МО «Заневское городское поселение» в соответствии со ст. 39.43 Земельного кодекса Российской Федерации в течение пяти рабочих дней со дня принятия настоящего постановления:

5.1. Направить копию настоящего постановления в орган регистрации прав.

5.2. Направить копию настоящего постановления владельцу публичного сервитута ГКУ «Ленавтодор».

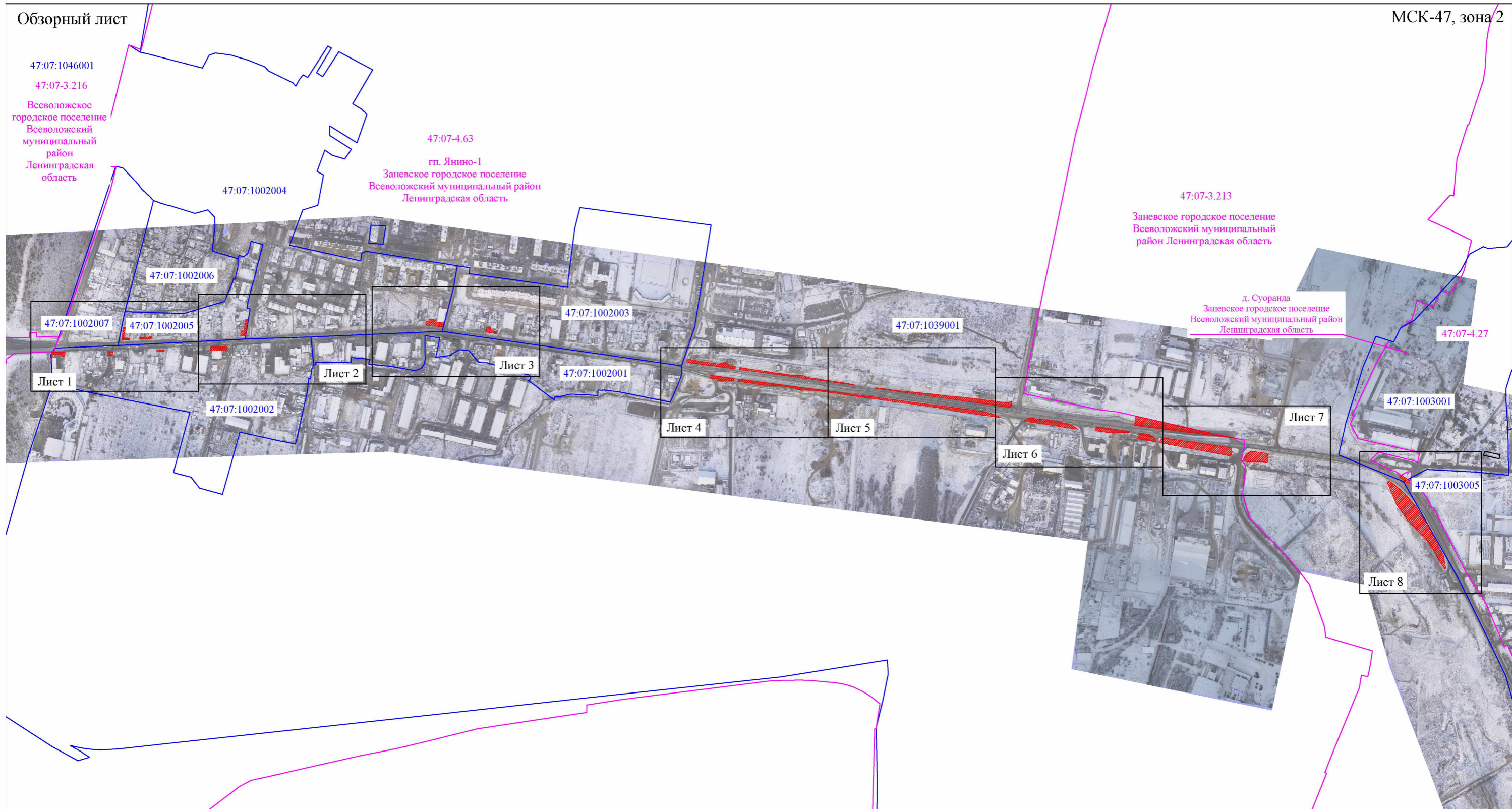
6. Настоящее постановление вступает в силу после его подписания.

7. Публичный сервитут считается установленным со дня внесения сведений о нем в Единый государственный реестр недвижимости.


8. Опубликовать настоящее постановление в газете «Заневский вестник» и разместить на официальном сайте МО «Заневское городское поселение» <http://www.zanevkaorg.ru>.

9. Контроль над исполнением настоящего постановления возложить на заместителя главы администрации МО «Заневское городское поселение» по архитектуре, земельным и имущественным вопросам Егиазаряна Г.В.

### Схема расположения границ публичного сервитута



Условные обозначения:

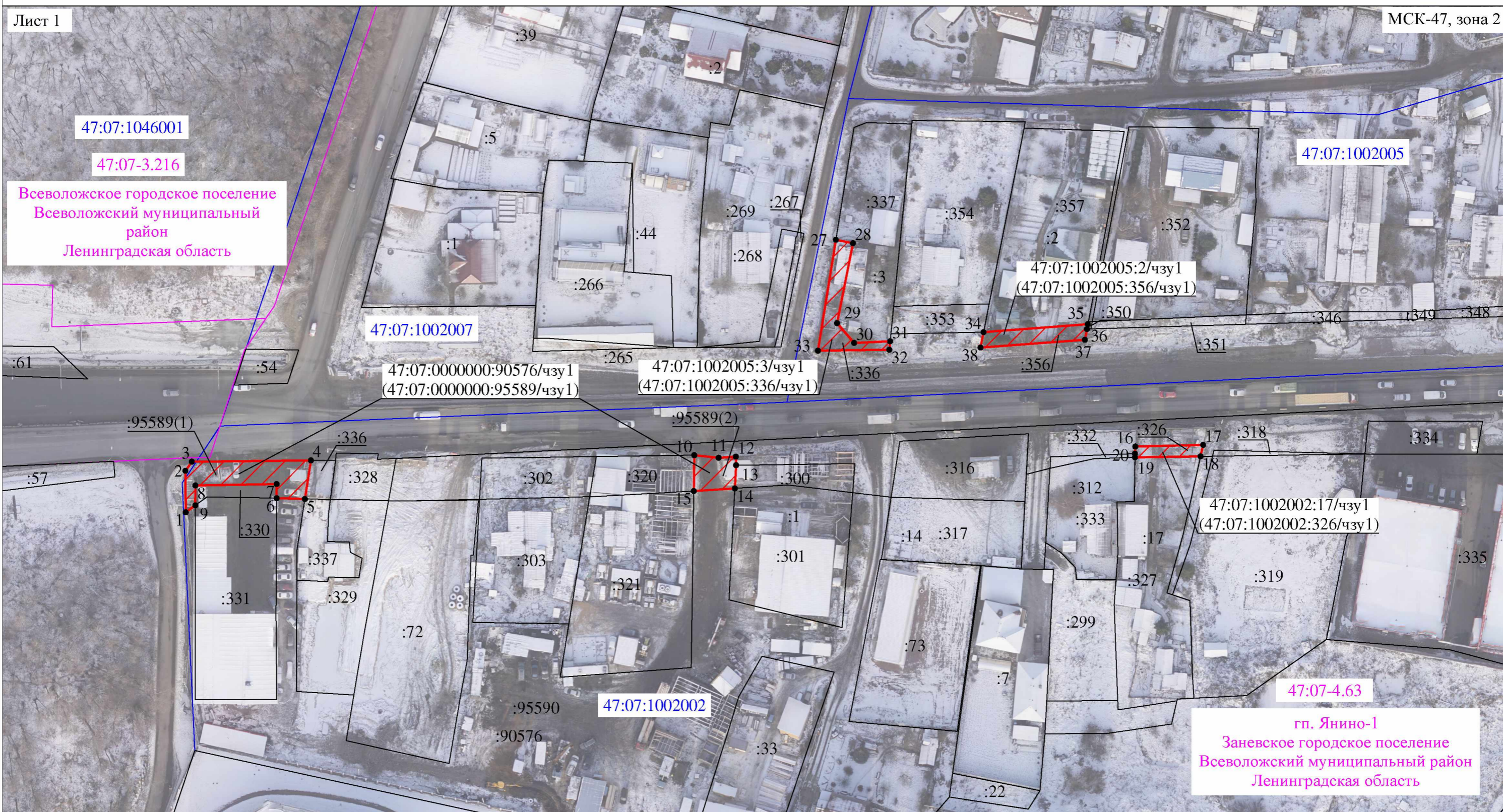
- 47:07:1039001 - обозначение кадастрового квартала
- 47:07-3.213 - обозначение границы муниципального образования
-  - зона действия публичного сервитута

Масштаб 1:9000


# Схема расположения границ публичного сервитута

Лист 1

МСК-47, зона 2



Условные обозначения:

- 1 ● - характерная точка границы публичного сервитута
- :95590 - обозначение земельного участка, сведения о котором содержатся в ЕГРН
- 47:07:1002002 - обозначение кадастрового квартала
- 47:07-3.216 - обозначение границы муниципального образования
-  - зона действия публичного сервитута

Масштаб 1:1000




## Схема расположения границ публичного сервитута

Лист 2



Условные обозначения:

- 1 ● - характерная точка границы публичного сервитута
- :95590 - обозначение земельного участка, сведения о котором содержатся в ЕГРН
- 47:07:1002002 - обозначение кадастрового квартала
- 47:07-3.216 - обозначение границы муниципального образования
-  - зона действия публичного сервитута

Масштаб 1:1000


## Схема расположения границ публичного сервитута

Лист 3

МСК-47, зона 2

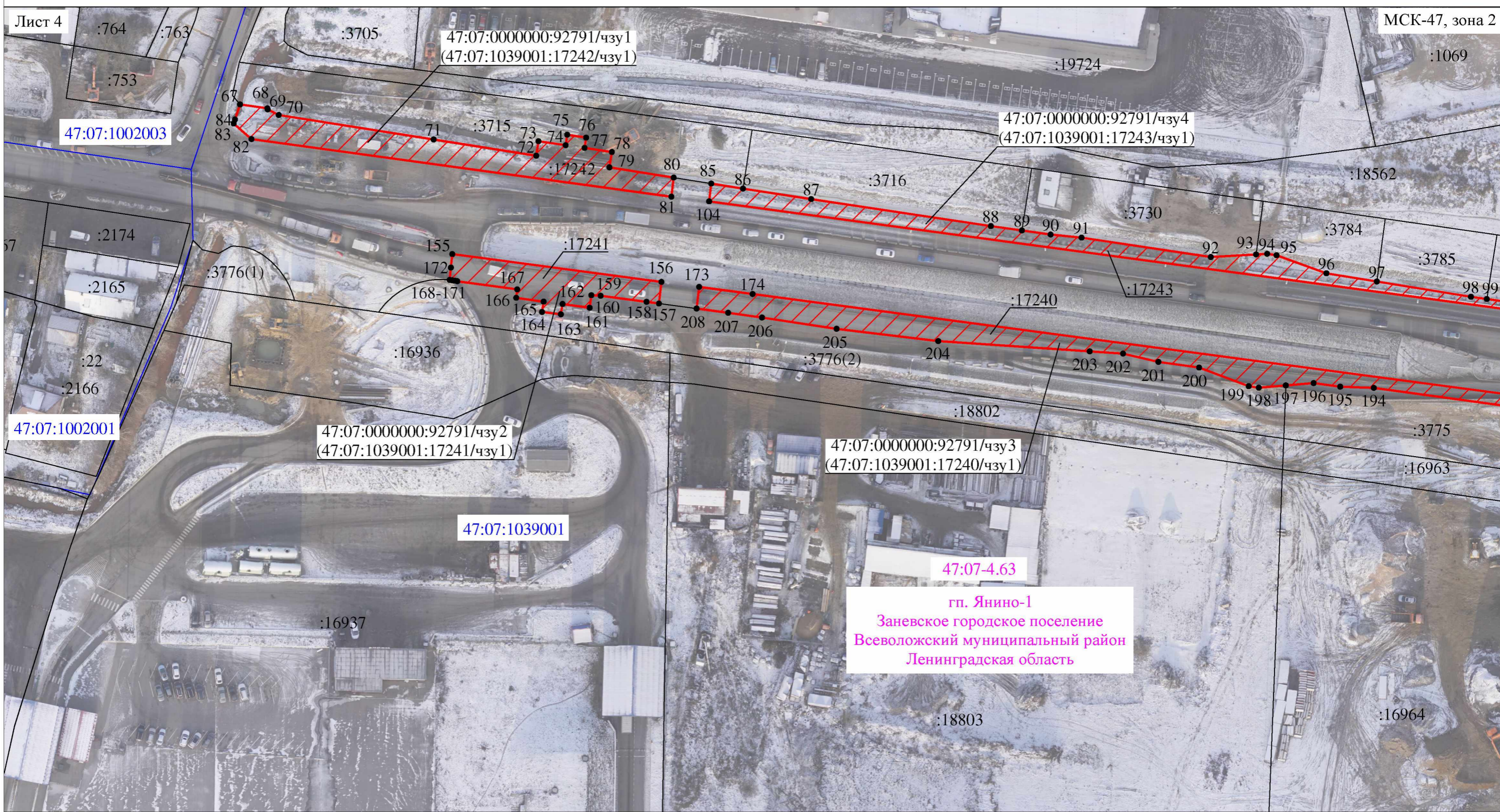


Условные обозначения:


- 1 ● - характерная точка границы публичного сервитута
- :95590 - обозначение земельного участка, сведения о котором содержатся в ЕГРН
- 47:07:1002002 - обозначение кадастрового квартала
- 47:07-3.216 - обозначение границы муниципального образования
-  - зона действия публичного сервитута

Масштаб 1:1000

### Схема расположения границ публичного сервитута



Условные обозначения:

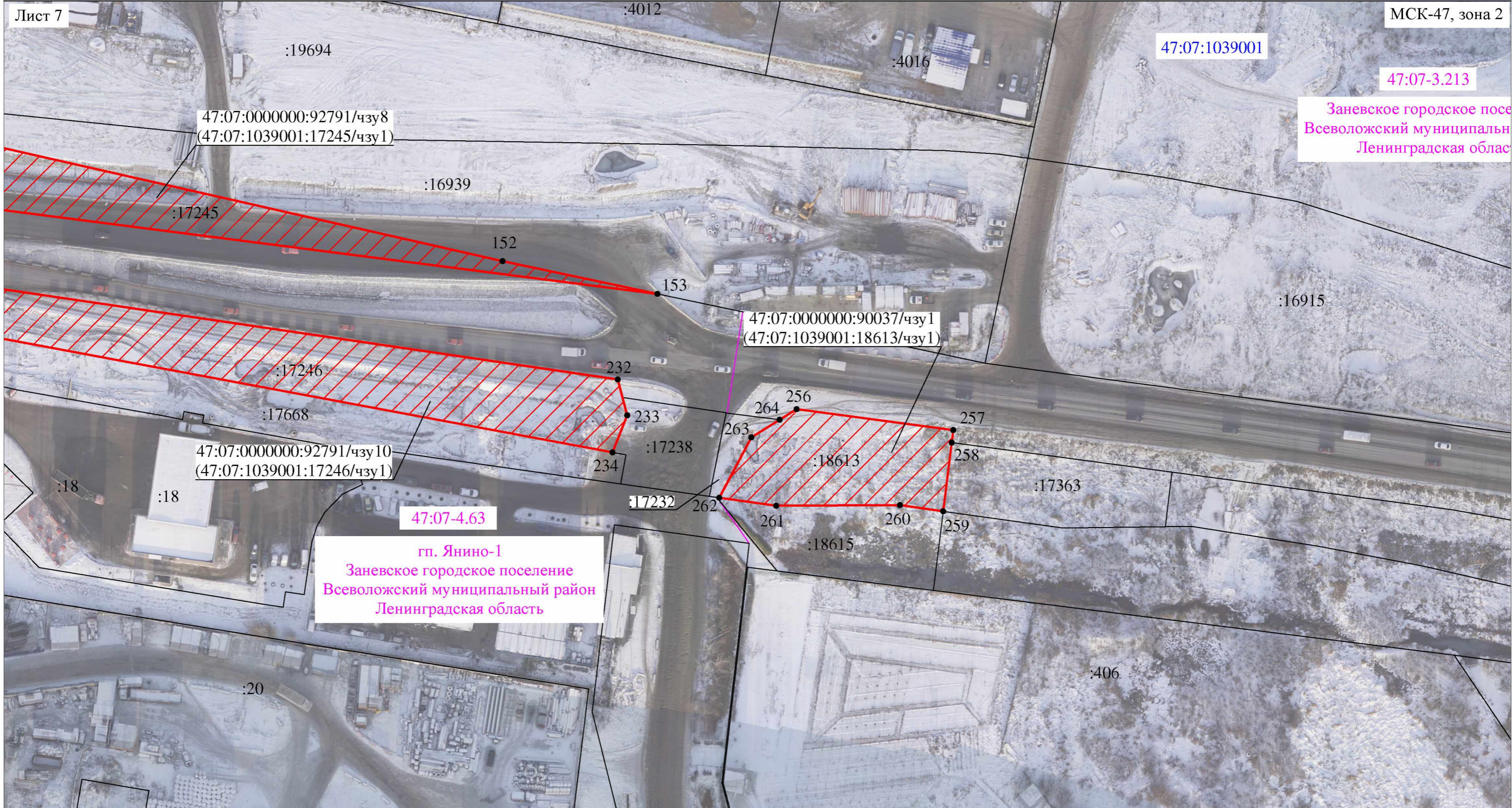
- 1 ● - характерная точка границы публичного сервитута
- :95590 - обозначение земельного участка, сведения о котором содержатся в ЕГРН
- 47:07:1002002 - обозначение кадастрового квартала
- 47:07-3.216 - обозначение границы муниципального образования
-  - зона действия публичного сервитута

Масштаб 1:1000






# Схема расположения границ публичного сервитута



## Условные обозначения:

- 1 ● - характерная точка границы публичного сервитута
- :95590 - обозначение земельного участка, сведения о котором содержатся в ЕГРН
- 47:07:1002002 - обозначение кадастрового квартала
- 47:07-3.216 - обозначение границы муниципального образования
-  - зона действия публичного сервитута

Масштаб 1:1000

### Схема расположения границ публичного сервитута



Лист 8  
868

МСК-47, зона 2

47:07:1003001

:540

47:07:0000000:92791/чзу11  
(47:07:0000000:94891/чзу1)

47:07:1003005

47:07-4.27

д. Суоранда  
Заневское городское поселение  
Всеволожский муниципальный район  
Ленинградская область

47:07:0000000:90037/чзу2  
(47:07:1039001:18612/чзу1)

47:07:1039001

47:07-3.213

Заневское городское поселение  
Всеволожский муниципальный район  
Ленинградская область

:449

:18614


:448

:16612

:18732

Масштаб 1:1000

#### Условные обозначения:

- 1 ● - характеристическая точка границы публичного сервитута
- :17661 - обозначение земельного участка, сведения о котором содержатся в ЕГРН
- 47:07:1039001 - обозначение кадастрового квартала
- 47:07-3.213 - обозначение границы муниципального образования
-  - зона действия публичного сервитута

**Местоположение:** Ленинградская область, Всеволожский муниципальный район, Заневское городское поселение

**Площадь земельного участка 23732 м<sup>2</sup>**

(указывается проектная площадь образуемого земельного участка, вычисленная с использованием технологических и программных средств, в том числе размещенных на официальном сайте федерального органа исполнительной власти, уполномоченного Правительством Российской Федерации на осуществление государственного кадастрового учета, государственной регистрации прав, ведение Единого государственного реестра недвижимости и предоставление сведений, содержащихся в Едином государственном реестре недвижимости, в информационно-телекоммуникационной сети "Интернет" (далее - официальный сайт), с округлением до 1 квадратного метра. Указанное значение площади земельного участка может быть уточнено при проведении кадастровых работ не более чем на десять процентов)

Обозначение характерных точек границ	Координаты, м	
	(указываются в случае подготовки схемы расположения земельного участка с использованием технологических и программных средств, в том числе размещенных на официальном сайте. Значения координат, полученные с использованием указанных технологических и программных средств, указываются с округлением до 0,01 метра)	
	X	Y
1	2	3
(1)		
1	437188.70	2227639.39
2	437199.57	2227639.30
3	437201.97	2227640.99
4	437202.31	2227672.23
5	437192.18	2227670.65
6	437192.39	2227663.22
7	437196.09	2227663.24
8	437195.73	2227641.92
9	437190.53	2227641.91
1	437188.70	2227639.39
(2)		
10	437203.68	2227772.74
11	437202.99	2227779.12
12	437203.30	2227783.63
13	437201.05	2227783.70
14	437194.96	2227783.38
15	437194.26	2227772.60
10	437203.68	2227772.74
(3)		
16	437205.94	2227888.40
17	437206.37	2227906.16
18	437203.37	2227905.49
19	437203.12	2227888.29
20	437204.07	2227888.30
16	437205.94	2227888.40
(4)		
21	437215.88	2228014.81
22	437216.26	2228054.45
23	437204.00	2228052.41
24	437205.86	2228044.82
25	437205.42	2228029.99



Обозначение характерных точек границ	Координаты, м (указываются в случае подготовки схемы расположения земельного участка с использованием технологических и программных средств, в том числе размещенных на официальном сайте. Значения координат, полученные с использованием указанных технологических и программных средств, указываются с округлением до 0,01 метра)	
	X	Y
<b>1</b>	<b>2</b>	<b>3</b>
26	437205.70	2228015.02
21	437215.88	2228014.81
(5)		
27	437260.18	2227809.87
28	437259.29	2227814.34
29	437238.32	2227810.18
30	437233.13	2227814.65
31	437233.56	2227824.10
32	437231.34	2227823.88
33	437231.09	2227805.17
27	437260.18	2227809.87
(6)		
34	437235.95	2227848.59
35	437238.04	2227875.94
36	437236.76	2227875.70
37	437233.94	2227875.17
38	437231.91	2227847.79
34	437235.95	2227848.59
(7)		
39	437279.43	2228097.59
40	437278.59	2228103.25
41	437240.62	2228098.08
42	437241.29	2228085.84
43	437251.06	2228087.10
44	437252.38	2228094.04
39	437279.43	2228097.59
(8)		
45	437279.50	2228530.57
46	437277.86	2228547.67
47	437275.43	2228547.49
48	437272.85	2228547.23
49	437270.75	2228564.80
50	437265.53	2228563.73
51	437261.32	2228562.44
52	437263.05	2228546.23
53	437265.39	2228522.65
54	437275.03	2228524.06
55	437274.70	2228530.08
45	437279.50	2228530.57

Обозначение характерных точек границ	Координаты, м	
	(указываются в случае подготовки схемы расположения земельного участка с использованием технологических и программных средств, в том числе размещенных на официальном сайте. Значения координат, полученные с использованием указанных технологических и программных средств, указываются с округлением до 0,01 метра)	
	X	Y
1	2	3
(9)		
56	437260.79	2228665.67
57	437259.13	2228676.85
58	437252.04	2228675.99
59	437249.90	2228691.44
60	437245.18	2228689.93
61	437249.47	2228663.97
56	437260.79	2228665.67
(10)		
67	437186.53	2229139.25
68	437185.50	2229146.46
69	437185.21	2229146.53
70	437183.75	2229149.44
71	437177.30	2229190.22
72	437173.02	2229217.24
73	437176.84	2229217.83
74	437175.80	2229224.97
75	437178.55	2229225.39
76	437177.79	2229230.37
77	437175.08	2229229.97
78	437174.01	2229237.15
79	437169.96	2229236.50
80	437167.27	2229253.42
81	437162.23	2229252.82
82	437177.41	2229142.26
83	437181.50	2229137.58
84	437182.57	2229137.93
67	437186.53	2229139.25
(11)		
85	437165.70	2229263.31
86	437164.36	2229271.66
87	437161.60	2229289.62
88	437154.50	2229336.92
89	437153.35	2229345.09
90	437152.27	2229352.65
91	437151.45	2229360.81
92	437146.34	2229394.84
93	437147.02	2229406.76
94	437147.19	2229409.67

Обозначение характерных точек границ	Координаты, м (указываются в случае подготовки схемы расположения земельного участка с использованием технологических и программных средств, в том числе размещенных на официальном сайте. Значения координат, полученные с использованием указанных технологических и программных средств, указываются с округлением до 0,01 метра)	
	X	Y
1	2	3
95	437146.81	2229412.13
96	437142.06	2229425.26
97	437139.90	2229438.55
98	437135.87	2229463.33
99	437135.29	2229467.49
100	437130.38	2229503.15
101	437129.96	2229505.56
102	437125.17	2229533.43
103	437124.36	2229533.33
104	437161.01	2229262.75
85	437165.70	2229263.31
(12)		
105	437117.84	2229586.51
106	437114.75	2229608.73
107	437112.41	2229625.58
108	437110.96	2229636.02
109	437108.74	2229659.72
110	437107.92	2229668.56
111	437105.26	2229695.33
112	437104.40	2229703.98
113	437102.95	2229717.79
114	437101.06	2229732.43
115	437098.16	2229757.87
116	437097.25	2229770.05
117	437096.23	2229783.76
118	437095.49	2229791.88
119	437093.30	2229810.38
120	437089.77	2229839.42
121	437088.14	2229851.62
122	437086.34	2229865.19
123	437082.71	2229890.92
124	437082.63	2229891.58
125	437082.57	2229892.22
126	437082.54	2229892.87
127	437082.53	2229893.52
128	437082.54	2229894.17
129	437082.57	2229894.82
130	437082.62	2229895.48
131	437082.70	2229896.11

Обозначение характерных точек границ	Координаты, м (указываются в случае подготовки схемы расположения земельного участка с использованием технологических и программных средств, в том числе размещенных на официальном сайте. Значения координат, полученные с использованием указанных технологических и программных средств, указываются с округлением до 0,01 метра)	
	X	Y
1	2	3
132	437082.80	2229896.76
133	437082.93	2229897.40
134	437083.07	2229898.03
135	437083.24	2229898.66
136	437083.43	2229899.28
137	437083.63	2229899.91
138	437083.86	2229900.51
139	437084.12	2229901.11
140	437084.39	2229901.70
141	437084.68	2229902.29
142	437085.00	2229902.85
143	437085.33	2229903.42
144	437085.68	2229903.96
145	437086.05	2229904.50
146	437086.44	2229905.03
147	437075.33	2229905.74
148	437073.64	2229903.39
149	437071.31	2229900.14
150	437117.15	2229580.01
105	437117.84	2229586.51
(13)		
151	437051.18	2230197.79
152	437007.01	2230392.75
153	436998.43	2230433.34
154	437028.92	2230194.99
151	437051.18	2230197.79
(14)		
155	437147.12	2229195.14
156	437139.79	2229250.20
157	437134.11	2229249.54
158	437134.55	2229246.27
159	437136.15	2229234.19
160	437136.29	2229231.75
161	437132.98	2229231.30
162	437133.98	2229224.16
163	437131.26	2229223.73
164	437131.88	2229218.76
165	437134.60	2229219.18
166	437135.61	2229211.97

Обозначение характерных точек границ	Координаты, м	
	(указываются в случае подготовки схемы расположения земельного участка с использованием технологических и программных средств, в том числе размещенных на официальном сайте. Значения координат, полученные с использованием указанных технологических и программных средств, указываются с округлением до 0,01 метра)	
	X	Y
1	2	3
167	437137.83	2229212.22
168	437139.97	2229196.45
169	437140.10	2229195.79
170	437140.22	2229195.12
171	437140.31	2229194.45
172	437143.56	2229194.77
155	437147.12	2229195.14
(15)		
173	437138.48	2229260.12
174	437136.61	2229274.20
175	437101.57	2229537.76
176	437061.64	2229839.10
177	437056.77	2229859.01
178	437047.74	2229878.26
179	437050.84	2229854.50
180	437053.70	2229832.68
181	437057.76	2229804.98
182	437061.28	2229781.18
183	437063.05	2229771.44
184	437066.65	2229752.07
185	437070.60	2229730.81
186	437072.54	2229717.18
187	437076.77	2229687.55
188	437082.87	2229644.10
189	437087.73	2229609.63
190	437091.51	2229582.85
191	437098.18	2229535.52
192	437098.48	2229533.33
193	437105.57	2229483.85
194	437111.89	2229437.74
195	437112.20	2229428.90
196	437113.15	2229421.90
197	437112.54	2229414.58
198	437111.94	2229407.46
199	437112.34	2229404.81
200	437117.24	2229391.75
201	437118.73	2229381.03
202	437120.92	2229371.73
203	437121.51	2229362.94

Обозначение характерных точек границ	Координаты, м	
	(указываются в случае подготовки схемы расположения земельного участка с использованием технологических и программных средств, в том числе размещенных на официальном сайте. Значения координат, полученные с использованием указанных технологических и программных средств, указываются с округлением до 0,01 метра)	
	X	Y
1	2	3
204	437124.21	2229323.06
205	437127.44	2229296.31
206	437130.41	2229276.68
207	437131.67	2229267.76
208	437132.78	2229259.45
173	437138.48	2229260.12
(16)		
209	437046.69	2229947.41
210	437038.17	2230014.89
211	437033.07	2230036.00
212	437028.52	2230048.34
213	437024.08	2230055.89
214	437019.86	2230060.60
215	437039.24	2229933.87
209	437046.69	2229947.41
(17)		
216	437023.69	2230103.88
217	437024.90	2230114.64
218	437014.66	2230184.01
219	437012.56	2230182.71
220	437011.91	2230145.66
221	437011.76	2230136.96
222	437016.08	2230102.98
216	437023.69	2230103.88
(18)		
223	437010.84	2230206.35
224	437007.18	2230230.36
225	436999.28	2230241.64
226	436997.79	2230242.50
227	436993.36	2230245.02
228	436989.99	2230243.92
229	436997.62	2230202.97
230	437003.34	2230204.43
223	437010.84	2230206.35
(19)		
231	436999.97	2230259.66
232	436976.00	2230422.94
233	436966.62	2230425.42
234	436956.90	2230421.57

Обозначение характерных точек границ	Координаты, м	
	X	Y
<b>1</b>	<b>2</b>	<b>3</b>
235	436988.21	2230253.45
236	436995.61	2230257.36
231	436999.97	2230259.66
(20)		
237	436898.16	2230794.36
238	436892.07	2230804.88
239	436880.59	2230818.88
240	436861.70	2230838.48
241	436839.83	2230857.27
242	436789.85	2230889.33
243	436720.34	2230924.31
244	436710.86	2230925.97
245	436691.83	2230929.29
246	436689.96	2230927.44
247	436691.29	2230926.84
248	436707.72	2230915.20
249	436717.50	2230909.87
250	436730.25	2230902.61
251	436753.82	2230888.43
252	436804.69	2230839.75
253	436843.23	2230812.86
254	436894.66	2230791.06
255	436896.53	2230792.82
237	436898.16	2230794.36
(21)		
256	436968.23	2230469.81
257	436962.75	2230510.87
258	436959.46	2230510.46
259	436941.46	2230508.22
260	436943.09	2230496.90
261	436942.91	2230464.46
262	436945.01	2230449.54
263	436960.83	2230457.95
264	436965.45	2230465.35
256	436968.23	2230469.81
(22)		
265	436908.10	2230820.62
266	436910.93	2230823.13
267	436911.98	2230825.01

<b>Обозначение характерных точек границ</b>	<b>Координаты, м</b>	
	<small>(указываются в случае подготовки схемы расположения земельного участка с использованием технологических и программных средств, в том числе размещенных на официальном сайте. Значения координат, полученные с использованием указанных технологических и программных средств, указываются с округлением до 0,01 метра)</small>	
	<b>X</b>	<b>Y</b>
<b>1</b>	<b>2</b>	<b>3</b>
268	436911.93	2230825.08
269	436908.64	2230828.94
270	436898.84	2230843.81
271	436896.08	2230842.70
272	436892.45	2230838.26
265	436908.10	2230820.62