



Муниципальное образование  
«ЗАНЕВСКОЕ ГОРОДСКОЕ ПОСЕЛЕНИЕ»  
Всеволожского муниципального района Ленинградской области

**АДМИНИСТРАЦИЯ  
ПОСТАНОВЛЕНИЕ**

19.05.2023

№ 445

д. Заневка

Об установлении публичного сервитута в отношении земельных участков с кадастровыми номерами 47:07:0000000:92699, 47:07:0000000:92700, 47:07:0000000:90870, 47:07:1044001:1078, 47:07:1044001:1199, 47:07:1044001:1200, 47:07:1044001:1201, 47:07:1044001:32193, 47:07:1044001:347, 47:07:1044001:48391, 47:07:1044001:59759, 47:07:1044001:70049, 47:07:1044001:70102, 47:07:1044001:70146, 47:07:1044001:70160, 47:07:1044001:70181, 47:07:1044001:70183, 47:07:0000000:90867, 47:07:1044001:48390, 47:07:1044001:70162, 47:07:1044001:70142, 47:07:1044001:34

В соответствии с Федеральным законом от 06.10.2003 № 131-ФЗ «Об общих принципах организации местного самоуправления в Российской Федерации», главой V.7 Земельного кодекса Российской Федерации, схемой территориального планирования Ленинградской области в области транспорта (железнодорожного, водного, воздушного), автомобильных дорог регионального или межмуниципального значения, утвержденной постановлением Правительства Ленинградской области от 17.06.2021 № 380, распоряжением Правительства Ленинградской области от 26.01.2021 № 24-р «Об утверждении проекта планировки территории и проекта межевания территории в целях размещения линейного объекта регионального значения «Транспортная развязка на Мурманском шоссе для подъезда к ТПУ «Кудрово» (по титулу: «Строительство подъезда к ТПУ «Кудрово» с реконструкцией транспортной развязки на км 12+575 автомобильной дороги Р-21 «Кола»)), рассмотрев ходатайство об установлении публичного сервитута Государственного казенного учреждения Ленинградской области «Управление автомобильных дорог Ленинградской области» (ГКУ «Ленавтодор») (ИНН 4716021880) входящий

от 14.04.2023 № 2160-02-04, графическое описание местоположения границ публичного сервитута, администрация муниципального образования «Заневское городское поселение» Всеволожского муниципального района Ленинградской области

## **ПОСТАНОВЛЯЕТ:**

1. Установить в пользу ГКУ «Ленавтодор» публичный сервитут сроком на 3 года (36 месяцев) общей площадью 93989 кв.м в границах, согласно графического описания местоположения границ публичного сервитута (приложение к постановлению), в целях складирования строительных и иных материалов, размещения временных или вспомогательных сооружений (включая ограждения, бытовки, навесы) и (или) строительной техники, которые необходимы для обеспечения строительства, реконструкции, ремонта линейного объекта транспортной инфраструктуры регионального значения по титулу: «Строительство подъезда к ТПУ «Кудрово» с реконструкцией транспортной развязки на км 12+575 автомобильной дороги Р-21 «Кола», в отношении земельных участков (частей земельных участков):

1.1. С кадастровым номером 47:07:0000000:92699, имеющего местоположение: Российская Федерация, Ленинградская область, Всеволожский муниципальный район, Заневское городское поселение, город Кудрово, площадью 10100 кв.м и видом разрешенного использования - объекты транспортно-логистического назначения.

1.2. С кадастровым номером 47:07:0000000:92700, имеющего местоположение: Российская Федерация, Ленинградская область, Всеволожский муниципальный район, Заневское городское поселение, город Кудрово, площадью 14001 кв.м и видом разрешенного использования - объекты транспортно-логистического назначения.

1.3. С кадастровым номером 47:07:0000000:90870, имеющего местоположение: Ленинградская область, Всеволожский муниципальный район, Заневское сельское поселение, площадью 27955 кв.м и видом разрешенного использования - объекты транспортно-логистического назначения.

1.4. С кадастровым номером 47:07:1044001:1078, имеющего местоположение: Ленинградская область, Всеволожский муниципальный район, земли АОЗТ «Выборгское», уч. Кудрово, площадью 70674 кв.м и видом разрешенного использования - для сельскохозяйственного использования.

1.5. С кадастровым номером 47:07:1044001:1199, имеющего местоположение: Ленинградская область, Всеволожский муниципальный район, земли АОЗТ «Выборгское», уч. Кудрово, площадью 12747 кв.м и видом разрешенного использования - для сельскохозяйственного использования.

1.6. С кадастровым номером 47:07:1044001:1200, имеющего местоположение: Ленинградская область, Всеволожский муниципальный

район, земли АОЗТ «Выборгское», уч. Кудрово, площадью 12747 кв.м и видом разрешенного использования - для сельскохозяйственного использования.

1.7. С кадастровым номером 47:07:1044001:1201, имеющего местоположение: Ленинградская область, Всеволожский муниципальный район, земли АОЗТ «Выборгское», уч. Кудрово, площадью 11206 кв.м и видом разрешенного использования - для сельскохозяйственного использования.

1.8. С кадастровым номером 47:07:1044001:32193, имеющего местоположение: Ленинградская область, Всеволожский район, площадью 8328 кв.м и видом разрешенного использования - отдельностоящие многофункциональные торгово-развлекательные комплексы.

1.9. С кадастровым номером 47:07:1044001:347, имеющего местоположение: Российская Федерация, Ленинградская область, Всеволожский муниципальный район, Заневское городское поселение, город Кудрово, квартал 8, уч. № 1, площадью 17788 кв.м и видом разрешенного использования - для эксплуатации оптово-розничного складского терминала.

1.10. С кадастровым номером 47:07:1044001:48391, имеющего местоположение: Российская Федерация, Ленинградская область, Всеволожский муниципальный район, Заневское городское поселение, город Кудрово, площадью 7677 кв.м и видом разрешенного использования - обслуживание автотранспорта.

1.11. С кадастровым номером 47:07:1044001:59759, имеющего местоположение: Ленинградская область, Всеволожский район, г. Кудрово, ул. Центральная, площадью 6216 кв.м и видом разрешенного использования - магазины.

1.12. С кадастровым номером 47:07:1044001:70049, имеющего местоположение: Ленинградская область, Всеволожский район, площадью 595 кв.м и видом разрешенного использования - земельные участки (территории) общего пользования.

1.13. С кадастровым номером 47:07:1044001:70102, имеющего местоположение: Ленинградская область, Всеволожский муниципальный район, Заневское городское поселение, город Кудрово, квартал 8, уч. № 1, площадью 3655 кв.м и видом разрешенного использования - земельные участки (территории) общего пользования.

1.14. С кадастровым номером 47:07:1044001:70146, имеющего местоположение: Ленинградская область, Всеволожский муниципальный район, Заневское сельское поселение, площадью 1779 кв.м и видом разрешенного использования - земельные участки (территории) общего пользования.

1.15. С кадастровым номером 47:07:1044001:70160, имеющего местоположение: Российская Федерация, Ленинградская область, Всеволожский муниципальный район, г.Кудрово, ул. Центральная, площадью 2605 кв.м и видом разрешенного использования - земельные участки (территории) общего пользования.

1.16. С кадастровым номером 47:07:1044001:70181, имеющего местоположение: Российская Федерация, Ленинградская область, Всеволожский муниципальный район, Заневское городское поселение, город Кудрово, площадью 2366 кв.м и видом разрешенного использования - земельные участки (территории) общего пользования.

1.17. С кадастровым номером 47:07:1044001:70183, имеющего местоположение: Российская Федерация, Ленинградская область, Всеволожский муниципальный район, Заневское городское поселение, город Кудрово, площадью 4063 кв.м и видом разрешенного использования - земельные участки (территории) общего пользования.

1.18. С кадастровым номером 47:07:0000000:90867, имеющего местоположение: Ленинградская область, Всеволожский муниципальный район, Заневское сельское поселение, площадью 10024 кв.м и видом разрешенного использования - для сельскохозяйственного использования.

1.19. С кадастровым номером 47:07:1044001:48390, имеющего местоположение: Российская Федерация, Ленинградская область, Всеволожский муниципальный район, Заневское городское поселение, город Кудрово, площадью 902 кв.м и видом разрешенного использования - земельные участки (территории) общего пользования.

1.20. С кадастровым номером 47:07:1044001:70162, имеющего местоположение: Российская Федерация, Ленинградская область, Всеволожский муниципальный район, Заневское городское поселение, город Кудрово, площадью 2488 кв.м и видом разрешенного использования - земельные участки (территории) общего пользования.

1.21. С кадастровым номером 47:07:1044001:70142, имеющего местоположение: Российская Федерация, Ленинградская область, Всеволожский муниципальный район, Заневское городское поселение, город Кудрово, ул. 12-й км автодороги Кола, площадью 2177 кв.м и видом разрешенного использования - земельные участки (территории) общего пользования.

1.22. С кадастровым номером 47:07:1044001:34, имеющего местоположение: Российская Федерация, Ленинградская область, Всеволожский муниципальный район, Заневское городское поселение, город Кудрово, ул. 12-й км автодороги Кола, площадью 7650 кв.м и видом разрешенного использования - для эксплуатации автозаправочного комплекса.

2. Утвердить границы публичного сервитута согласно приложению к настоящему постановлению.

3. Установить срок, в течение которого использование части земельного участка, указанного в п. 1 настоящего постановления, в соответствии с разрешенным использованием будет невозможно или существенно затруднено в связи с осуществлением публичного сервитута – 1 год (12 месяцев).

4. ГКУ «Ленавтодор»:

4.1. Привести части земельных участков, указанных в п. 1 настоящего

постановления, в состояние, пригодное для использования в соответствии с видом разрешенного использования, в срок не позднее чем три месяца после завершения строительства инженерных сооружений, для размещения которых устанавливается публичный сервитут, согласно ч. 8 ст. 39.50 Земельного кодекса Российской Федерации.

4.2. В соответствии с приказом Росреестра от 13.01.2021 № П/0004 подготовить электронный документ, содержащий описание местоположения границ публичного сервитута, в соответствии с требованиями к графическому описанию местоположения границ публичного сервитута, точности определения координат характерных точек границ публичного сервитута, формату электронного документа, содержащего указанные сведения, в целях внесения сведений о публичном сервитуте в Единый государственный реестр недвижимости.

4.3. Приступить к осуществлению публичного сервитута, но не ранее дня внесения сведений о публичном сервитуте в Единый государственный реестр недвижимости, согласно ч. 1 ст. 39.50 Земельного кодекса Российской Федерации.

5. Сектору землепользования и природопользования администрации МО «Заневское городское поселение» в соответствии со ст. 39.43 Земельного кодекса Российской Федерации в течение пяти рабочих дней со дня принятия настоящего постановления:

5.1. Направить копию настоящего постановления в орган регистрации прав.

5.2. Направить копию настоящего постановления владельцу публичного сервитута ГКУ «Ленавтодор».

6. Настоящее постановление вступает в силу после его подписания.

7. Публичный сервитут считается установленным со дня внесения сведений о нем в Единый государственный реестр недвижимости.

8. Опубликовать настоящее постановление в газете «Заневский вестник» и разместить на официальном сайте МО «Заневское городское поселение» <http://www.zanevkaorg.ru>.

9. Контроль над исполнением настоящего постановления возложить на заместителя главы администрации МО «Заневское городское поселение» по архитектуре, земельным и имущественным вопросам Егиазаряна Г.В.

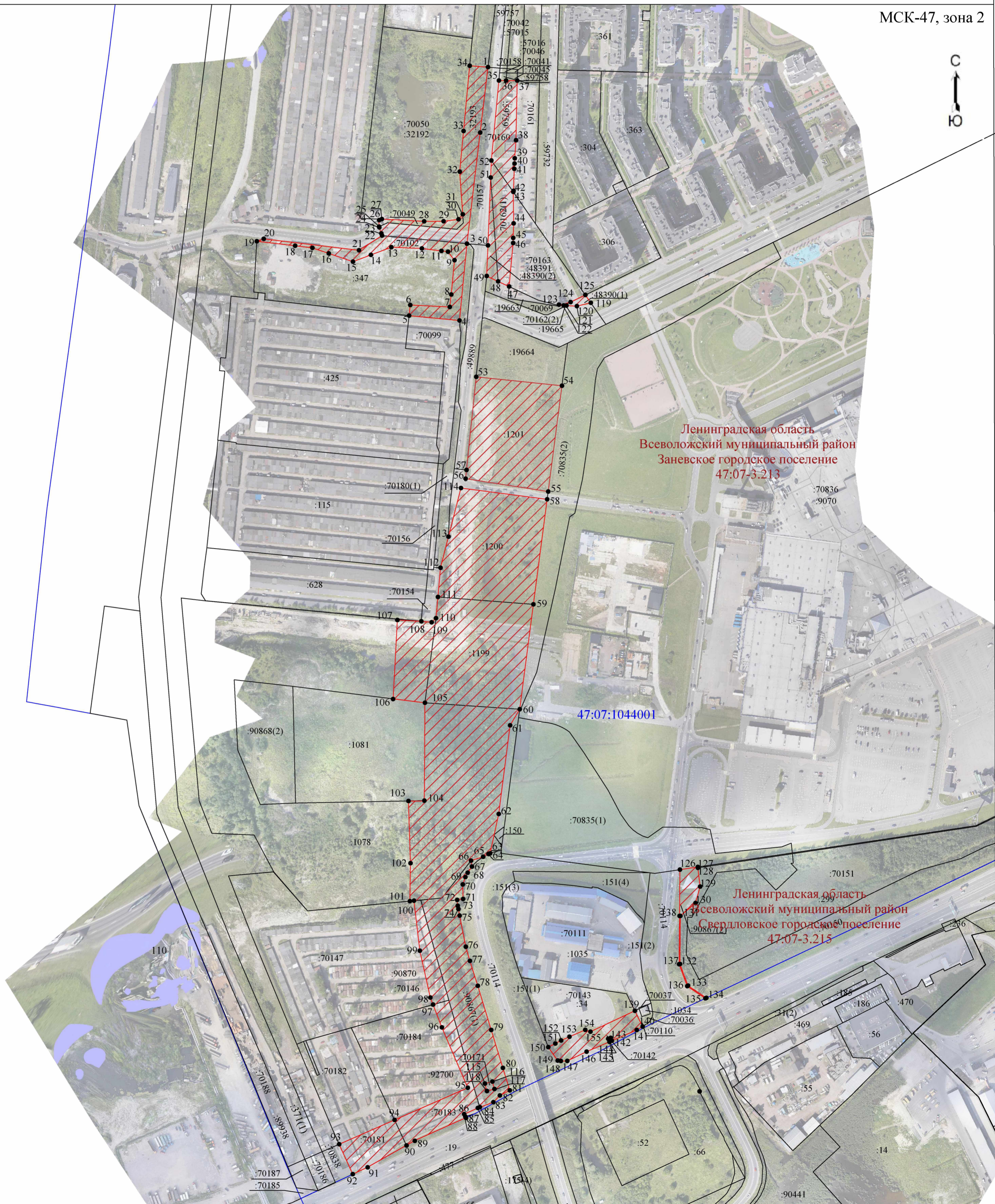
Глава администрации

А.В. Гердий



Схема расположения границ публичного сервитута

МСК-47, зона 2



Ленинградская область  
 Всеволожский муниципальный район  
 Заневское городское поселение  
 47:07-3.213

47:07:1044001

Ленинградская область  
 Всеволожский муниципальный район  
 Сverdловское городское поселение  
 47:07-3.215

Масштаб 1:3000

Условные обозначения:

• 1 - характерная точка границы

:251 - обозначение земельного участка, внесенного в ЕГРН

47:07:0612001 - обозначение кадастрового квартала

- зона действия публичного сервитута

47:07-3.215 - граница муниципального образования



<b>Местоположение:</b> Ленинградская область, Всеволожский район, город Кудрово		
<b>Площадь земельного участка 19558 м<sup>2</sup></b> (указывается проектная площадь образуемого земельного участка, вычисленная с использованием технологических и программных средств, в том числе размещенных на официальном сайте федерального органа исполнительной власти, уполномоченного Правительством Российской Федерации на осуществление государственного кадастрового учета, государственной регистрации прав, ведение Единого государственного реестра недвижимости и предоставление сведений, содержащихся в Едином государственном реестре недвижимости, в информационно-телекоммуникационной сети "Интернет" (далее - официальный сайт), с округлением до 1 квадратного метра. Указанное значение площади земельного участка может быть уточнено при проведении кадастровых работ не более чем на десять процентов)		
<b>Обозначение характерных точек границ</b>	<b>Координаты, м</b> (указываются в случае подготовки схемы расположения земельного участка с использованием технологических и программных средств, в том числе размещенных на официальном сайте. Значения координат, полученные с использованием указанных технологических и программных средств, указываются с округлением до 0,01 метра)	
	<b>X</b>	<b>Y</b>
<b>1</b>	<b>2</b>	<b>3</b>
(1)		
1	528714.02	1301220.75
2	528699.87	1301230.21
3	528710.91	1301246.86
4	528693.48	1301261.52
5	528695.72	1301263.49
6	528661.59	1301299.92
7	528659.92	1301298.81
8	528639.63	1301327.19
9	528653.47	1301343.96
10	528644.14	1301370.58
11	528605.60	1301403.79
12	528644.86	1301436.52
13	528636.71	1301450.42
14	528588.73	1301423.60
15	528565.80	1301464.63
16	528542.19	1301451.44
17	528529.71	1301479.95
18	528514.32	1301527.53
19	528512.58	1301527.03
20	528498.68	1301577.13
21	528493.94	1301575.87
22	528506.98	1301528.20
23	528517.82	1301498.82
24	528529.92	1301468.10
25	528536.63	1301452.84
26	528556.17	1301407.96
27	528584.47	1301352.37
28	528605.43	1301321.82
29	528650.32	1301271.74
30	528680.99	1301235.36

Обозначение характерных точек границ	Координаты, м	
	(указываются в случае подготовки схемы расположения земельного участка с использованием технологических и программных средств, в том числе размещенных на официальном сайте. Значения координат, полученные с использованием указанных технологических и программных средств, указываются с округлением до 0,01 метра)	
	X	Y
<b>1</b>	<b>2</b>	<b>3</b>
31	528706.93	1301212.03
32	528711.60	1301207.99
1	528714.02	1301220.75
(2)		
33	528757.84	1301211.37
34	528752.32	1301215.16
35	528743.43	1301201.61
36	528750.69	1301206.42
33	528757.84	1301211.37
(3)		
37	528875.27	1300989.75
38	528860.15	1300970.59
39	528856.24	1300969.88
40	528857.58	1300962.53
41	528857.35	1300954.84
42	528868.42	1300956.85
43	528875.26	1300965.53
37	528875.27	1300989.75
(4)		
44	528906.40	1301103.35
45	528885.30	1301117.67
46	528879.20	1301110.68
47	528899.56	1301096.18
44	528906.40	1301103.35
(5)		
48	528962.34	1301009.02
49	528934.44	1301032.54
50	528881.98	1301075.70
51	528864.38	1301088.82
52	528835.46	1301105.54
53	528835.42	1301104.41
54	528849.55	1301095.82
55	528857.06	1301090.52
56	528864.88	1301085.61
57	528891.73	1301065.18
58	528909.18	1301050.99
59	528904.07	1301046.18
60	528908.08	1301043.18



Обозначение характерных точек границ	Координаты, м (указываются в случае подготовки схемы расположения земельного участка с использованием технологических и программных средств, в том числе размещенных на официальном сайте. Значения координат, полученные с использованием указанных технологических и программных средств, указываются с округлением до 0,01 метра)	
	X	Y
1	2	3
61	528895.55	1301027.30
62	528914.86	1301045.76
63	528916.04	1301044.82
64	528954.03	1301014.47
48	528962.34	1301009.02
(6)		
65	529159.78	1301074.57
66	529153.44	1301077.94
67	529082.42	1301055.25
68	529035.47	1301042.67
69	528994.91	1301015.12
70	528974.98	1301030.13
71	528998.56	1301050.39
72	529012.30	1301056.92
73	529003.75	1301056.10
74	528976.85	1301049.46
75	528970.22	1301055.38
76	528959.13	1301041.67
77	528958.59	1301041.00
78	528969.26	1301032.25
79	528993.59	1301012.08
80	529029.49	1300981.48
81	529040.96	1300988.04
82	529039.62	1300990.55
83	529028.44	1301011.54
84	529028.79	1301011.69
85	529078.46	1301034.11
86	529080.30	1301030.06
87	529080.95	1301028.63
88	529126.38	1301049.43
89	529123.83	1301055.96
65	529159.78	1301074.57
(7)		
90	529211.39	1301149.96
91	529155.87	1301112.23
92	529130.25	1301120.52
93	529109.04	1301116.76
94	529073.31	1301089.91

Обозначение характерных точек границ	Координаты, м (указываются в случае подготовки схемы расположения земельного участка с использованием технологических и программных средств, в том числе размещенных на официальном сайте. Значения координат, полученные с использованием указанных технологических и программных средств, указываются с округлением до 0,01 метра)	
	X	Y
1	2	3
95	529033.18	1301072.44
96	529035.56	1301065.43
97	529046.91	1301074.13
98	529086.24	1301083.93
99	529126.44	1301094.93
100	529151.90	1301106.29
101	529173.95	1301118.57
90	529211.39	1301149.96