



Муниципальное образование  
«ЗАНЕВСКОЕ ГОРОДСКОЕ ПОСЕЛЕНИЕ»  
Всеволожского муниципального района Ленинградской области

**АДМИНИСТРАЦИЯ  
ПОСТАНОВЛЕНИЕ**

09.06.2023

№ 518

д. Заневка

Об утверждении схемы  
расположения земельных  
участков на кадастровом плане  
территории в связи с уточнением  
границ и площади земельного  
участка с кадастровым  
номером 47:07:1005006:54

В соответствии с Федеральным законом от 06.10.2003 № 131-ФЗ «Об общих принципах организации местного самоуправления в Российской Федерации», Федеральным законом от 13.07.2015 № 218-ФЗ «О государственной регистрации недвижимости», Федеральным законом от 24.07.2007 № 221-ФЗ «О кадастровой деятельности», Уставом муниципального образования «Заневское городское поселение» Всеволожского муниципального района Ленинградской области, администрация Заневского городского поселения Всеволожского муниципального района Ленинградской области

**ПОСТАНОВЛЯЕТ:**

1. Утвердить схему расположения земельных участков на кадастровом плане территории (приложение к постановлению) в связи с уточнением границ и площади земельного участка с кадастровым номером 47:07:1005006:54, в отношении которого зарегистрировано право собственности Заневского городского поселения Всеволожского муниципального района Ленинградской области, в целях исправления выявленной реестровой ошибки в описании местоположения границ земельного участка.

2. Настоящее постановление вступает в силу со дня его подписания.

3. Опубликовать настоящее постановление в газете «Заневский вестник» и разместить на официальном сайте Заневского городского поселения Всеволожского муниципального района Ленинградской области <http://www.zanevkaorg.ru>.

4. Контроль над исполнением настоящего постановления возложить на заместителя главы администрации Заневского городского поселения по архитектуре, земельным и имущественным вопросам Егиазаряна Г.В.

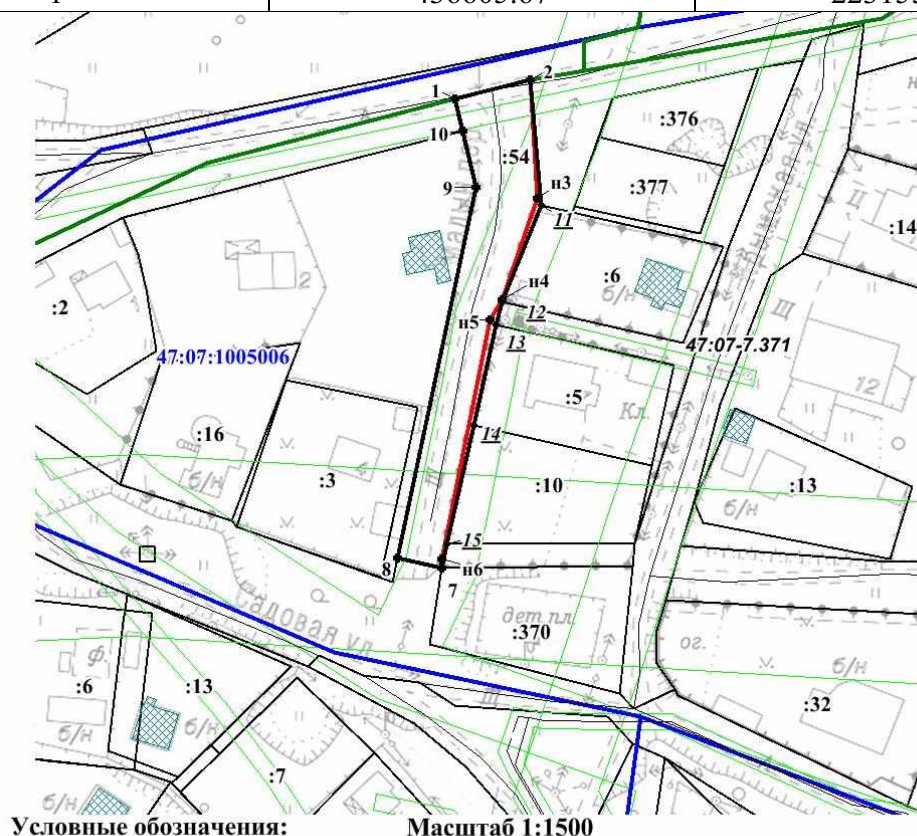
Глава администрации

А.В. Гердий

Утверждена  
постановлением администрации  
Заневского городского поселения  
Всеволожского муниципального  
района Ленинградской области  
от 09.06.2023 № 518

Схема расположения земельного участка или земельных участков  
на кадастровом плане территории

Условный номер земельного участка	-	
Площадь земельного участка	1584 м <sup>2</sup>	
Обозначение характерных точек границы	Координаты, м, МСК-47 зона 2	
	X	Y
1	436605.67	2231552.66
2	436610.11	2231571.85
н3	436580.06	2231573.03
н4	436554.45	2231563.93
н5	436549.43	2231560.72
н6	436489.34	2231547.60
7	436486.88	2231547.53
8	436489.72	2231536.35
9	436583.19	2231557.70
10	436597.40	2231554.51
1	436605.67	2231552.66



Условные обозначения:

Масштаб 1:1500

- - граница земельного участка, установленная при проведении кадастровых работ
- 47:07:1005006 - номер и граница кадастрового квартала
- - граница земельного участка, сведения о которой содержатся в ЕГРН
- - обозначение земельного участка, сведения о котором содержатся в ЕГРН
- :54 - реестровый номер территориальной зоны
- 47:07-7.371 - граница зоны с особыми условиями использования территории
- - граница населенного пункта