



АДМИНИСТРАЦИЯ
ЗАНЕВСКОГО ГОРОДСКОГО ПОСЕЛЕНИЯ
Всеволожского муниципального района Ленинградской области

ПОСТАНОВЛЕНИЕ

16.08.2023

№ 706

д. Заневка

Об установлении публичного сервитута в отношении земельных участков с кадастровыми номерами 47:07:1044001:36, 47:07:1044001:60971, 47:07:1044001:60969, 47:07:1044001:60972, 47:07:1044001:53585, 47:07:1044001:63940, 47:07:1044001:59782 для прохода или проезда неограниченного круга лиц

В соответствии с ч. 2, пп. 1 ч. 4 ст. 23 Земельного кодекса Российской Федерации, Федеральным законом от 06.10.2003 № 131-ФЗ «Об общих принципах организации местного самоуправления в Российской Федерации», Уставом Заневского городского поселения Всеволожского муниципального района Ленинградской области, согласно графического описания местоположения границ публичного сервитута (приложение к постановлению), администрация Заневского городского поселения Всеволожского муниципального района Ленинградской области

ПОСТАНОВЛЯЕТ:

1. Установить публичный сервитут общей площадью 9677 кв.м в целях обеспечения муниципальных нужд, а также нужд местного населения без изъятия земельных участков: для прохода или проезда неограниченного круга лиц через земельные участки (части земельных участков) с кадастровыми номерами:

1.1. Части площадью 3942 кв.м земельного участка площадью 70926 кв.м с кадастровым номером 47:07:1044001:36, имеющего местоположение: Ленинградская область, Всеволожский район, земли АОЗТ «Выборгское», категория земель - земли сельскохозяйственного назначения, вид разрешенного использования - для сельскохозяйственного использования.

1.2. Части площадью 75 кв.м земельного участка площадью 5188 кв.м с кадастровым номером 47:07:1044001:60971, имеющего местоположение: Ленинградская область, Всеволожский р-н, г.Кудрово, категория земель - земли населенных пунктов, вид разрешенного использования - земельные участки (территории) общего пользования.

1.3. Части площадью 164 кв.м земельного участка площадью 14721 кв.м с кадастровым номером 47:07:1044001:60969, имеющего местоположение: Ленинградская область, Всеволожский р-н, г.Кудрово, категория земель - земли населенных пунктов, вид разрешенного использования - земельные участки (территории) общего пользования.

1.4. Части площадью 2152 кв.м земельного участка площадью 2146 кв.м с кадастровым номером 47:07:1044001:60972, имеющего местоположение: Ленинградская область, Всеволожский р-н, г.Кудрово, категория земель - земли населенных пунктов, вид разрешенного использования - земельные участки (территории) общего пользования.

1.5. Части площадью 2213 кв.м земельного участка площадью 4705 кв.м с кадастровым номером 47:07:1044001:53585, имеющего местоположение: Российская Федерация, Ленинградская область, Всеволожский муниципальный район, Заневское городское поселение, город Кудрово, категория земель - земли населенных пунктов, вид разрешенного использования - земельные участки (территории) общего пользования.

1.6. Части площадью 1066 кв.м земельного участка площадью 2207 кв.м с кадастровым номером 47:07:1044001:63940, имеющего местоположение: Ленинградская область, Всеволожский район, г.Кудрово, категория земель - земли населенных пунктов, вид разрешенного использования - обслуживание автотранспорта.

1.7. Части площадью 65 кв.м земельного участка площадью 1838 кв.м с кадастровым номером 47:07:1044001:59782, имеющего местоположение: Ленинградская область, Всеволожский район, г.Кудрово, категория земель - земли населенных пунктов, вид разрешенного использования - рынки.

2. Утвердить границы публичного сервитута согласно приложению к настоящему постановлению.

3. Установить срок публичного сервитута для прохода – бессрочный.

4. Сектору землепользования и природопользования администрации Заневского городского поселения Всеволожского муниципального района Ленинградской области в течение пяти рабочих дней со дня принятия настоящего постановления:

4.1. Направить копию настоящего постановления правообладателям земельных участков, указанных в пункте 1 настоящего постановления.

4.2. Направить копию настоящего постановления в Управление Федеральной службы государственной регистрации, кадастра и картографии по Ленинградской области для внесения в Единый государственный реестр недвижимости сведений о публичном сервитуте.

5. Публичный сервитут считается установленным со дня внесения сведений о нем в Единый государственный реестр недвижимости.

6. Опубликовать настоящее постановление в газете «Заневский вестник» и разместить на официальном сайте Заневского городского поселения Всеволожского муниципального района Ленинградской области <http://www.zanevkaorg.ru>.

7. Настоящее постановление вступает в силу после его подписания.

8. Контроль над исполнением настоящего постановления возложить на заместителя главы администрации по архитектуре, земельным и имущественным вопросам Егиазаряна Г.В.

Временно исполняющий обязанности
главы администрации

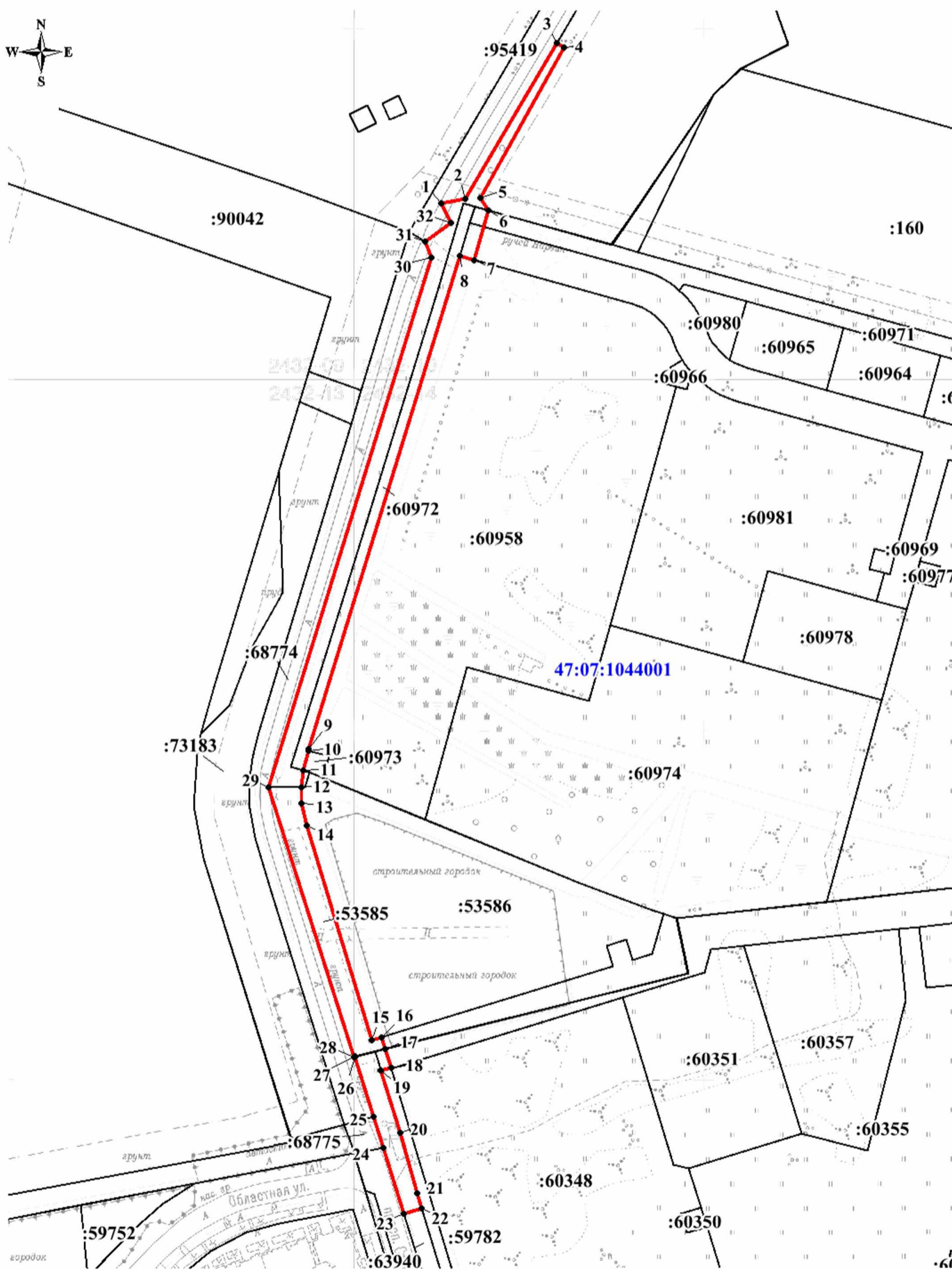
В.В. Гречиц

Схема расположения границ публичного сервитута

Наименование объекта: Публичный сервитут для обеспечения прохода и проезда неограниченного круга лиц
 Местоположение: Российская Федерация, Ленинградская область, Всеволожский муниципальный район, Заповское городское поселение, г. Кудрово.
 В границах земельного участка с кадастровым номером: 47:07:1044001:36 (3942 кв.м), 47:07:1044001:60971 (75 кв.м), 47:07:1044001:60969 (164 кв.м), 47:07:1044001:60972 (2152 кв.м), 47:07:1044001:53585 (2213 кв.м), 47:07:1044001:63940 (1066 кв.м), 47:07:1044001:59782 (65 кв.м)

Система координат МСК 47 зона 2
 Общая площадь публичного сервитута: 9677 кв.м

Каталог координат



| Номер | X | Y |
|-------|------------|--------------|
| 1 | 434 816,61 | 2 225 976,38 |
| 2 | 434 818,69 | 2 225 990,16 |
| 3 | 434 906,92 | 2 226 043,91 |
| 4 | 434 904,55 | 2 226 047,78 |
| 5 | 434 819,20 | 2 225 998,96 |
| 6 | 434 812,11 | 2 226 003,18 |
| 7 | 434 783,88 | 2 225 994,68 |
| 8 | 434 786,24 | 2 225 986,60 |
| 9 | 434 505,73 | 2 225 896,12 |
| 10 | 434 505,07 | 2 225 895,95 |
| 11 | 434 493,66 | 2 225 892,97 |
| 12 | 434 484,35 | 2 225 891,84 |
| 13 | 434 475,07 | 2 225 891,87 |
| 14 | 434 462,15 | 2 225 894,32 |
| 15 | 434 339,11 | 2 225 929,89 |
| 16 | 434 340,79 | 2 225 935,64 |
| 17 | 434 333,79 | 2 225 937,68 |
| 18 | 434 323,47 | 2 225 940,65 |
| 19 | 434 321,84 | 2 225 934,87 |
| 20 | 434 286,08 | 2 225 945,21 |
| 21 | 434 251,21 | 2 225 954,77 |
| 22 | 434 242,92 | 2 225 957,17 |
| 23 | 434 239,68 | 2 225 946,85 |
| 24 | 434 277,82 | 2 225 935,61 |
| 25 | 434 295,47 | 2 225 930,41 |
| 26 | 434 329,73 | 2 225 920,31 |
| 27 | 434 330,03 | 2 225 920,23 |
| 28 | 434 329,83 | 2 225 919,42 |
| 29 | 434 484,61 | 2 225 873,07 |
| 30 | 434 785,75 | 2 225 970,21 |
| 31 | 434 794,97 | 2 225 966,90 |
| 32 | 434 805,07 | 2 225 981,95 |
| 1 | 434 816,61 | 2 225 976,38 |

Масштаб 1:3000

Условные обозначения:

- :4202 - граница и кадастровый номер земельного участка, в отношении которого устанавливается публичный сервитут
- проектные границы публичного сервитута
- 1 - обозначение характерных точек границ публичного сервитута
- 47:07:1039001 - граница и номер кадастрового квартала