



АДМИНИСТРАЦИЯ
ЗАНЕВСКОГО ГОРОДСКОГО ПОСЕЛЕНИЯ
Всеволожского муниципального района Ленинградской области

ПОСТАНОВЛЕНИЕ

22.08.2023

№ 723

д. Заневка

**О размещении водопровода и линейного сооружения канализации,
для размещения которых не требуется разрешения на строительство
в гп. Янино-1**

В соответствии с п.3 ст.39.36 Земельного кодекса Российской Федерации, постановлением Правительства Российской Федерации от 03.12.2014 № 1300 «Об утверждении перечня видов объектов, размещение которых может осуществляться на землях или земельных участках, находящихся в государственной или муниципальной собственности, без предоставления земельных участков и установления сервитутов», Областным законом Ленинградской области от 18.05.2012 № 38-оз «Об установлении случаев, при которых не требуется получение разрешения на строительство на территории Ленинградской области», постановлением Правительства Ленинградской области от 03.08.2015 № 301 «Об утверждении Порядка и условий размещения отдельных видов объектов на землях или земельных участках, находящихся в государственной или муниципальной собственности, без предоставления земельных участков и установления сервитутов на территории Ленинградской области», рассмотрев заявление «О размещении объекта на землях или земельных участках без предоставления земельных участков и установления сервитутов, публичного сервитута» Общества с ограниченной ответственностью «Специализированный застройщик «ЛСР. ЛО» (далее ООО «СЗ «ЛСР. ЛО») (ИНН 4703175682) входящий от 18.08.2023 № 5077-02-04, схему границ, предполагаемых к использованию под размещение объекта земель или земельного участка на кадастровом плане территории, администрация Заневского городского поселения Всеволожского муниципального района Ленинградской области

ПОСТАНОВЛЯЕТ:

1. ООО «СЗ «ЛСР. ЛО» разместить водопровод, линейное сооружение канализации (в том числе ливневой) и водоотведения, для размещения которых не требуется разрешения на строительство, на землях

площадью 604 кв.м в границах земельного участка с кадастровым номером 47:07:1002004:2078, имеющего местоположение: Российская Федерация, Ленинградская область, Всеволожский муниципальный район, Заневское городское поселение, г.п. Янино-1, без предоставления земельных участков и установления сервитутов, согласно схеме границ, предполагаемых к использованию под размещение объекта земель или земельного участка на кадастровом плане территории (приложение к постановлению), на срок до 31.08.2025 года с даты принятия настоящего постановления.

2. Сектору землепользования и природопользования администрации Заневского городского поселения Всеволожского муниципального района Ленинградской области:

2.1. Направить настоящее постановление ООО «СЗ «ЛСР. ЛО» в течение 1 рабочего дня со дня его принятия.

2.2. Направить настоящее постановление в течение 10 рабочих дней со дня его принятия в федеральный орган исполнительной власти, уполномоченный на осуществление государственного земельного надзора.

3. Настоящее постановление вступает в силу после его подписания.

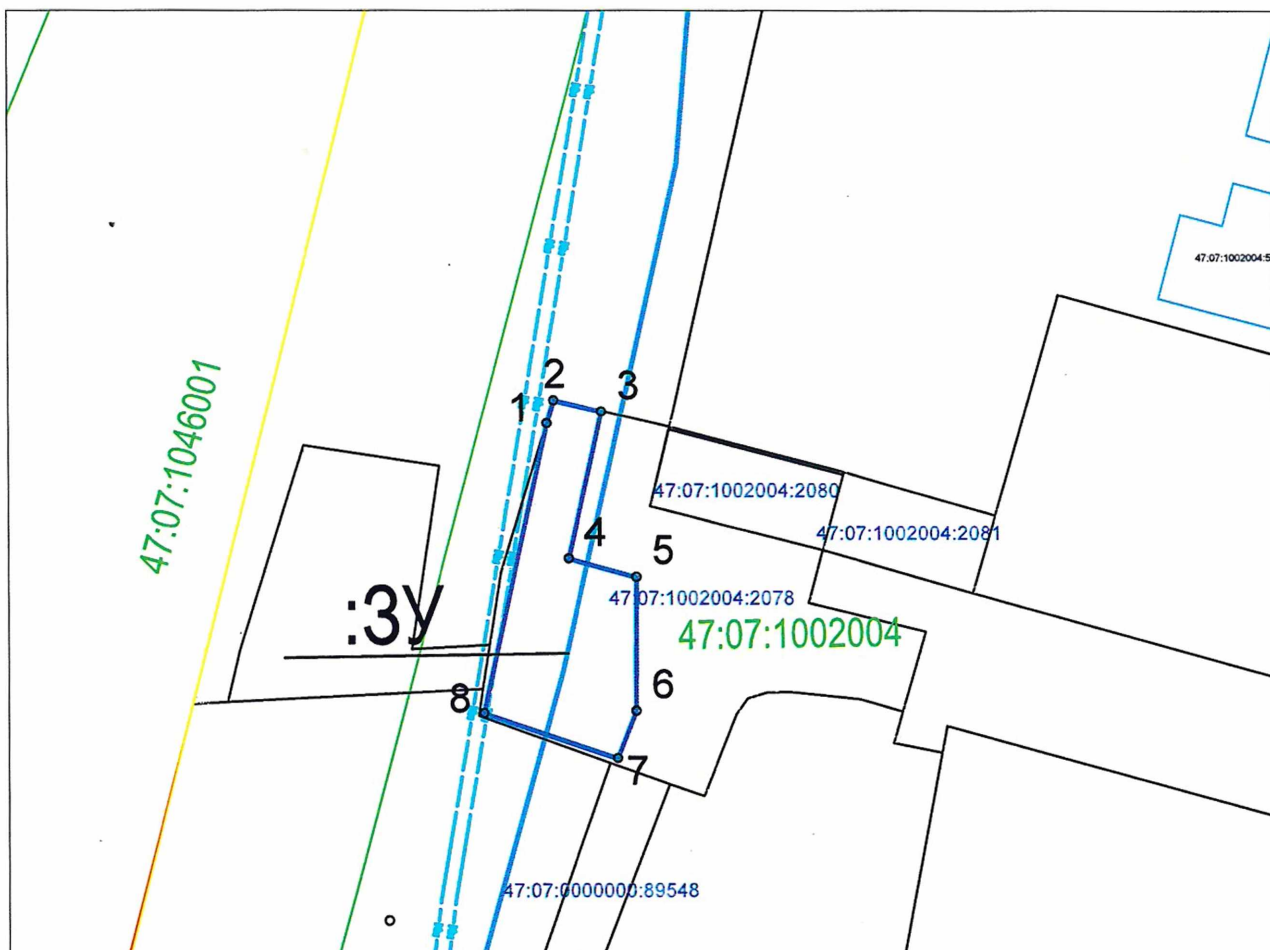
4. Опубликовать настоящее постановление в газете «Заневский вестник» и разместить на официальном сайте Заневского городского поселения Всеволожского муниципального района Ленинградской области <http://www.zanevkaorg.ru>.

5. Контроль над исполнением настоящего постановления возложить на заместителя главы администрации по архитектуре, земельным и имущественным вопросам Егиазаряна Г.В.

Временно исполняющий обязанности
главы администрации

В.В. Гречиц

Схема границ, предполагаемых к использованию земель или земельного участка на кадастровом плане территории



Система координат: МСК-47 зона 2
М 1:1000

Условные обозначения

○1	характерная точка
— (blue dashed line)	границы, предполагаемые для проведения работ
— (black solid line)	границы земельных участков
— (yellow solid line)	границы кадастрового квартала
— (green dashed line)	границы земель лесного фонда квартала
— (blue dashed line with cross-ticks)	сеть проектируемой канализации
— (blue solid line)	сеть проектируемого водопровода
47:07:1002004:2080	кадастровый номер земельного участка
47:07:1002004	номер квартала

Условный номер земельного участка			-
Площадь земельного участка			604 м.кв.
Обозначение характерных точек границы	Координаты , м		
	X	Y	
1	437717.00	2227808.56	
2	437720.19	2227809.51	
3	437718.62	2227816.11	
4	437698.24	2227811.54	
5	437695.70	2227820.89	
6	437677.24	2227820.84	
7	437670.72	2227818.27	
8	437676.92	2227799.79	