



АДМИНИСТРАЦИЯ
ЗАНЕВСКОГО ГОРОДСКОГО ПОСЕЛЕНИЯ
Всеволожского муниципального района Ленинградской области

ПОСТАНОВЛЕНИЕ

30.08.2023

№ 744

д. Заневка

Об установлении публичного сервитута в отношении земельного участка с кадастровым номером 47:07:0000000:90044 в целях обеспечения беспрепятственного передвижения по Промышленной улице в г. Кудрово

В соответствии с ч. 2, пп. 1 ч. 4 ст. 23 Земельного кодекса Российской Федерации, Федеральным законом от 06.10.2003 № 131-ФЗ «Об общих принципах организации местного самоуправления в Российской Федерации», Уставом Заневского городского поселения Всеволожского муниципального района Ленинградской области, согласно графического описания местоположения границ публичного сервитута (приложение к постановлению), администрация Заневского городского поселения Всеволожского муниципального района Ленинградской области

ПОСТАНОВЛЯЕТ:

1. Установить публичный сервитут площадью 4967 кв.м в целях обеспечения муниципальных нужд, а также нужд местного населения без изъятия земельных участков: для прохода или проезда неограниченного круга лиц через земельный участок (часть земельного участка) с кадастровым номером 47:07:0000000:90044, имеющего местоположение: Ленинградская область, Всеволожский муниципальный район, Заневское сельское поселение, категория земель - земли сельскохозяйственного назначения, вид разрешенного использования - для сельскохозяйственного использования.

2. Утвердить границы публичного сервитута согласно приложению к настоящему постановлению.

3. Установить срок публичного сервитута для прохода – бессрочный.

4. Сектору землепользования и природопользования администрации Заневского городского поселения Всеволожского муниципального района Ленинградской области в течение пяти рабочих дней со дня принятия настоящего постановления:

4.1. Направить копию настоящего постановления правообладателям земельного участка, указанного в пункте 1 настоящего постановления.

4.2. Направить копию настоящего постановления в Управление Федеральной службы государственной регистрации, кадастра и картографии по Ленинградской области для внесения в Единый государственный реестр недвижимости сведений о публичном сервитуте.

5. Публичный сервитут считается установленным со дня внесения сведений о нем в Единый государственный реестр недвижимости.

6. Опубликовать настоящее постановление в газете «Заневский вестник» и разместить на официальном сайте Заневского городского поселения Всеволожского муниципального района Ленинградской области <http://www.zanevkaorg.ru>.

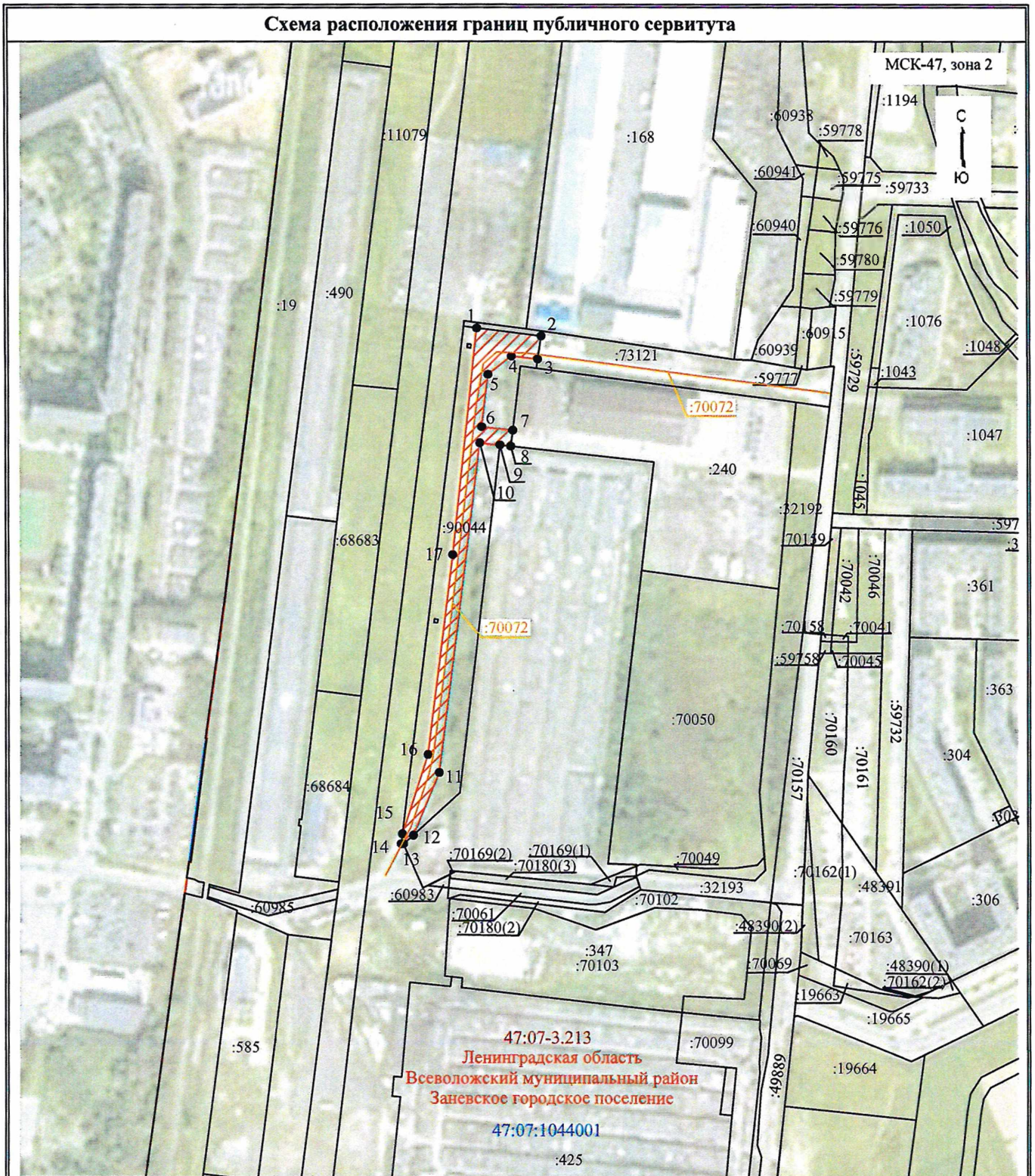
7. Настоящее постановление вступает в силу после его подписания.

8. Контроль над исполнением настоящего постановления возложить на заместителя главы администрации по архитектуре, земельным и имущественным вопросам Егиазаряна Г.В.

Глава администрации

А.В. Гердий

Схема расположения границ публичного сервитута



Масштаб 1:2000

Условные обозначения:

- 1 - характеристическая точка границы
- :251 - обозначение земельного участка, внесенного в ЕГРН
- :70072 - обозначение объекта капитального строительства, внесенного в ЕГРН
- зона действия публичного сервитута
- 47:07-3.213 - обозначение границы муниципального образования
- 47:07:1044001 - обозначение кадастрового квартала

Местоположение: Ленинградская область, Всеволожский муниципальный район, Заневское сельское поселение, в границах земельного участка с кадастровым номером 47:07:0000000:90044

Площадь земельного участка 4967 м²

(указывается проектная площадь образуемого земельного участка, вычисленная с использованием технологических и программных средств, в том числе размещенных на официальном сайте федерального органа исполнительной власти, уполномоченного Правительством Российской Федерации на осуществление государственного кадастрового учета, государственной регистрации прав, ведение Единого государственного реестра недвижимости и предоставление сведений, содержащихся в Едином государственном реестре недвижимости, в информационно-телекоммуникационной сети "Интернет" (далее - официальный сайт), с округлением до 1 квадратного метра. Указанное значение площади земельного участка может быть уточнено при проведении кадастровых работ не более чем на десять процентов)

Обозначение характерных точек границ	Координаты, м	
	(указываются в случае подготовки схемы расположения земельного участка с использованием технологических и программных средств, в том числе размещенных на официальном сайте. Значения координат, полученных с использованием указанных технологических и программных средств, указываются с округлением до 0,01 метра)	
	X	Y
1	2	3
1	432072,43	2224953,20
2	432066,53	2225000,46
3	432049,61	2224997,91
4	432051,83	2224978,59
5	432038,44	2224961,31
6	431999,58	2224956,72
7	431997,04	2224979,42
8	431985,20	2224977,98
9	431986,07	2224970,07
10	431987,73	2224955,28
11	431744,61	2224925,08
12	431698,61	2224906,04
13	431692,06	2224898,84
14	431692,31	2224897,21
15	431699,62	2224898,09
16	431757,87	2224916,90
17	431905,16	2224935,11
1	432072,43	2224953,20