



АДМИНИСТРАЦИЯ
ЗАНЕВСКОГО ГОРОДСКОГО ПОСЕЛЕНИЯ
Всеволожского муниципального района Ленинградской области

ПОСТАНОВЛЕНИЕ

31.08.2023

№ 752

д. Заневка

Об установлении публичного сервитута в отношении части земельного участка с кадастровым номером 47:07:0000000:91415 в целях размещения линейного объекта сети водоотведения

В соответствии с Федеральным законом от 06.10.2003 № 131-ФЗ «Об общих принципах организации местного самоуправления в Российской Федерации», главой V.7 Земельного кодекса Российской Федерации, постановлением Правительства Российской Федерации от 12.11.2020 № 1816 «Об утверждении перечня случаев, при которых для строительства, реконструкции линейного объекта не требуется подготовка документации по планировке территории, перечня случаев, при которых для строительства, реконструкции объекта капитального строительства не требуется получение разрешения на строительство, внесении изменений в перечень видов объектов, размещение которых может осуществляться на землях или земельных участках, находящихся в государственной или муниципальной собственности, без предоставления земельных участков и установления сервитутов, и о признании утратившими силу некоторых актов Правительства Российской Федерации», договором о подключении (технологическом присоединении) к централизованной системе водоотведения от 31.08.2022 № 02/06/22-ВО, заключенным между Обществом с ограниченной ответственностью «Строительно-монтажное эксплуатационное управление «Заневка» (ИНН 4703116542) (далее ООО «СМЭУ «Заневка») и Государственным унитарным предприятием «Водоканал Ленинградской области» (ИНН 4703144282), рассмотрев ходатайство об установлении публичного сервитута ООО «СМЭУ «Заневка» входящий № 5212-02-04 от 23.08.2023, графическое описание местоположения границ публичного сервитута, администрация Заневского городского поселения Всеволожского муниципального района Ленинградской области

ПОСТАНОВЛЯЕТ:

1. Установить в пользу ООО «СМЭУ «Заневка» публичный сервитут

сроком на 49 лет в целях размещения линейного объекта сети водоотведения, необходимого для подключения (технологического присоединения) к централизованной сети водоотведения, согласно графического описания местоположения границ публичного сервитута (приложение к постановлению), в отношении части площадью 54 кв.м земельного участка с кадастровым номером 47:07:0000000:91415, имеющего местоположение: Ленинградская область, Всеволожский р-н, площадь 35175 кв.м и вид разрешенного использования - торговые объекты.

2. Утвердить границы публичного сервитута согласно приложению к настоящему постановлению.

3. Установить срок, в течение которого использование части земельного участка, указанного в п. 1 настоящего постановления, в соответствии с разрешенным использованием будет невозможно или существенно затруднено в связи с осуществлением публичного сервитута - 3 месяца.

4. ООО «СМЭУ «Заневка»:

4.1. Привести части земельного участка и земель, указанных в п. 1 настоящего постановления, в состояние, пригодное для использования в соответствии с видом разрешенного использования, в срок не позднее чем три месяца после завершения строительства инженерных сооружений, для размещения которых устанавливается публичный сервитут, согласно ч. 8 ст. 39.50 Земельного кодекса Российской Федерации.

4.2. В соответствии с приказом Росреестра от 13.01.2021 № П/0004 подготовить электронный документ, содержащий описание местоположения границ публичного сервитута, в соответствии с требованиями к графическому описанию местоположения границ публичного сервитута, точности определения координат характерных точек границ публичного сервитута, формату электронного документа, содержащего указанные сведения, в целях внесения сведений о публичном сервитуте в Единый государственный реестр недвижимости.

4.3. Приступить к осуществлению публичного сервитута со дня заключения соглашения о его осуществлении, но не ранее дня внесения сведений о публичном сервитуте в Единый государственный реестр недвижимости, согласно ч. 1 ст. 39.50 Земельного кодекса Российской Федерации.

5. Размер платы за публичный сервитут и срок ее внесения устанавливаются между обладателем публичного сервитута и собственником земельных участков, указанных в п.1 настоящего постановления, в порядке, определенном статьей 39.46 Земельного кодекса Российской Федерации.

6. Сектору землепользования и природопользования администрации Заневского городского поселения Всеволожского муниципального района Ленинградской области согласно ч. 7 ст. 39.43 Земельного кодекса Российской Федерации в течение пяти рабочих дней со дня принятия настоящего постановления:

6.1. Направить копию настоящего постановления в орган регистрации

прав.

6.2. Направить настоящее постановление обладателю публичного сервитута ООО «СМЭУ «Заневка».

7. Публичный сервитут считается установленным со дня внесения сведений о нем в Единый государственный реестр недвижимости.

8. Опубликовать настоящее постановление в газете «Заневский вестник» и разместить на официальном сайте Заневского городского поселения Всеволожского муниципального района Ленинградской области <http://www.zanevkaorg.ru>.

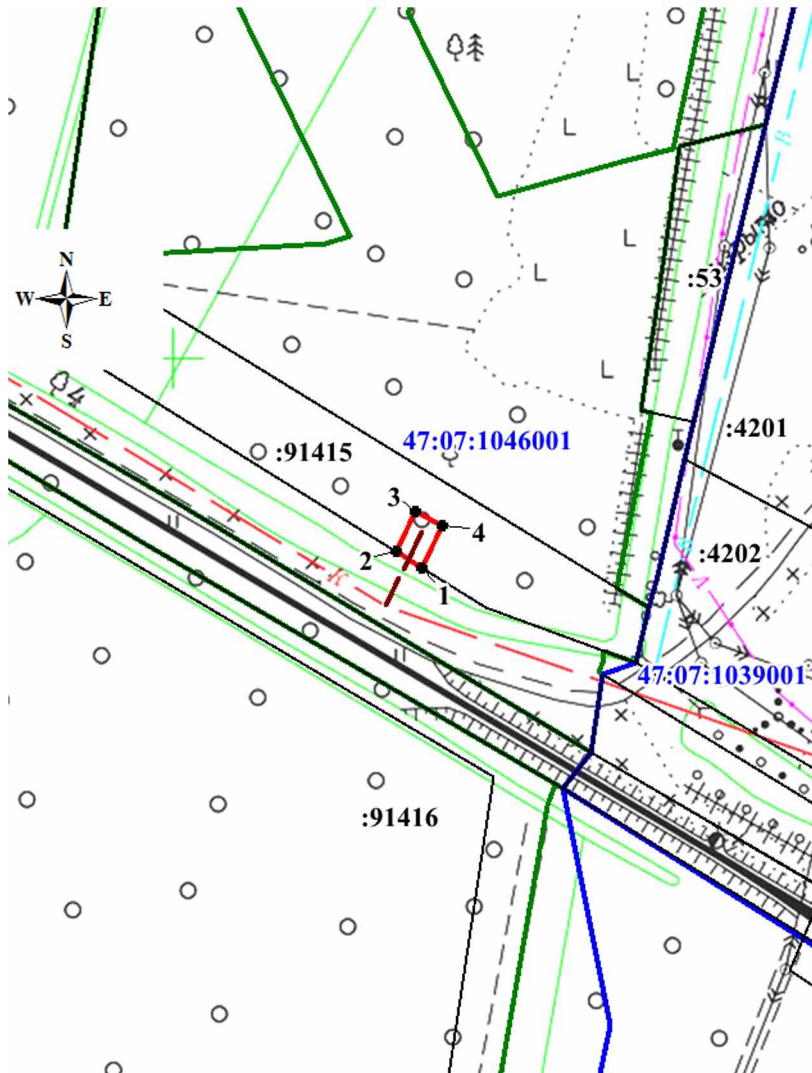
9. Контроль над исполнением настоящего постановления возложить на заместителя главы администрации по архитектуре, земельным и имущественным вопросам Егиазаряна Г.В.

Глава администрации

А.В. Гердий

Схема расположения границ публичного сервитута

Наименование объекта: сети водоснабжения и водоотведения по подключению объекта:
"Многоквартирная многоэтажная жилая застройка с общественными зданиями и сооружениями"
по адресу: Ленинградская обл. Всеволожский район, МО "Город Всеволожск", пос.Ковалево
Местоположение: Российская Федерация, Ленинградская область,
Всеволожский муниципальный район, Заневское городское поселение.
В границах земельного участка с кадастровым номером: 47:07:0000000:91415 (54 кв.м)
в границах кадастрового квартала 47:07:1046001



Система координат МСК 47 зона 2
Общая площадь публичного сервитута: 54 кв.м

Каталог координат

| Номер | X | Y |
|-------|------------|--------------|
| 1 | 436 454,30 | 2 227 399,39 |
| 2 | 436 457,56 | 2 227 394,32 |
| 3 | 436 465,28 | 2 227 398,27 |
| 4 | 436 462,57 | 2 227 403,62 |
| 1 | 436 454,30 | 2 227 399,39 |

Масштаб 1:1500

Условные обозначения:

- :91415** - граница и кадастровый номер земельного участка, в отношении которого устанавливается публичный сервитут
- - проектные границы публичного сервитута
- 1** - обозначение характерных точек границ публичного сервитута
- 47:07:1046001** - граница и номер кадастрового квартала
- - -** - канализация