



АДМИНИСТРАЦИЯ
ЗАНЕВСКОГО ГОРОДСКОГО ПОСЕЛЕНИЯ
Всеволожского муниципального района Ленинградской области

ПОСТАНОВЛЕНИЕ

01.09.2023

№ 756

д. Заневка

Об утверждении схемы расположения земельного участка на кадастровом плане территории, образуемого путем раздела земельного участка с кадастровым номером 47:07:1044001:11810

В соответствии с Федеральным законом от 06.10.2003 № 131-ФЗ «Об общих принципах организации местного самоуправления в Российской Федерации», пп. 1 п. 4 ст. 11.2, пп. 1 п. 6 ст. 11.4 Земельного кодекса Российской Федерации, постановлением Правительства Ленинградской области от 03.08.2022 № 549 «О внесении изменений в Генеральный план муниципального образования Заневское городское поселение Всеволожского муниципального района Ленинградской области», Уставом Заневского городского поселения Всеволожского муниципального района Ленинградской области, администрация Заневского городского поселения Всеволожского муниципального района Ленинградской области

ПОСТАНОВЛЯЕТ:

1. Утвердить схему расположения земельного участка на кадастровом плане территории (приложение к постановлению), расположенного в кадастровом квартале 47:07:1044001, в границах зоны рекреационного назначения: зона отдыха (03:РЗ:1), образуемого путем раздела земельного участка с кадастровым номером 47:07:1044001:11810, в отношении которого зарегистрировано право собственности Заневского городского поселения Всеволожского муниципального района Ленинградской области, с сохранением земельного участка, раздел которого осуществлен, в измененных границах.

2. Для образуемого земельного участка площадью 85 кв.м, категория земель – земли населенных пунктов, местоположение: Российская Федерация, Ленинградская область, Всеволожский муниципальный район, Заневское городское поселение, г.Кудрово, установить вид разрешенного использования: «отдых (рекреация)», как наследуемая характеристика от исходного земельного участка.

3. Опубликовать настоящее постановление в газете «Заневский вестник» и разместить на официальном сайте Заневского городского поселения Всеволожского муниципального района Ленинградской области <http://www.zanevkaorg.ru>.

4. Настоящее постановление вступает в силу после его подписания.

5. Контроль над исполнением настоящего постановления возложить на заместителя главы администрации по архитектуре, земельным и имущественным вопросам Егиазаряна Г.В.

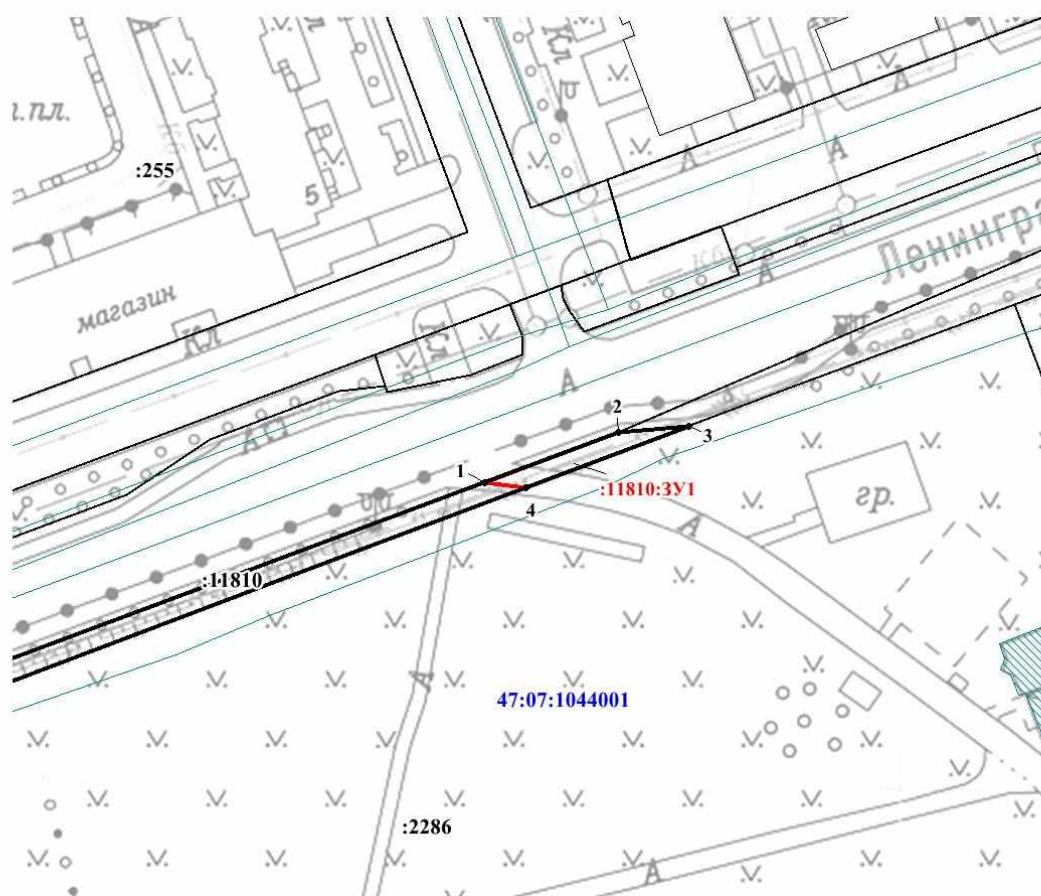
Глава администрации

А.В. Гердий

Утверждена
 постановлением администрации
 Заневского городского поселения
 Всеволожского муниципального
 района Ленинградской области
 от 01.09.2023 № 756

Схема расположения земельного участка или земельных участков
 на кадастровом плане территории

Условный номер земельного участка	-	
Площадь земельного участка	85 м ²	
Обозначение характерных точек границы	Координаты, м, МСК-47 зона 2	
	X	Y
1	433571.94	2225639.20
2	433580.01	2225661.91
3	433580.93	2225673.79
4	433571.02	2225646.21
1	433571.94	2225639.20



Условные обозначения:

Масштаб 1:1000

- Граница образуемого земельного участка
- Граница земельного участка, сведения о котором содержатся в ЕГРН
- Граница населенного пункта
- 1 Характерная точка границы образуемого земельного участка
- :59 Кадастровый номер земельного участка в кадастровом квартале
- 47:07:1007002 — Номер и граница кадастрового квартала
- 11810:3У1 Обозначение образуемого земельного участка