



АДМИНИСТРАЦИЯ  
ЗАНЕВСКОГО ГОРОДСКОГО ПОСЕЛЕНИЯ  
Всеволожского муниципального района Ленинградской области

**ПОСТАНОВЛЕНИЕ**

01.09.2023

№ 757

д. Заневка

**Об утверждении схемы расположения земельного участка на кадастровом плане территории, образуемого путем раздела земельного участка с кадастровым номером 47:07:1044001:2286**

В соответствии с Федеральным законом от 06.10.2003 № 131-ФЗ «Об общих принципах организации местного самоуправления в Российской Федерации», пп. 1 п. 4 ст. 11.2, пп. 1 п. 6 ст. 11.4 Земельного кодекса Российской Федерации, постановлением Правительства Ленинградской области от 03.08.2022 № 549 «О внесении изменений в Генеральный план муниципального образования Заневское городское поселение Всеволожского муниципального района Ленинградской области», Уставом Заневского городского поселения Всеволожского муниципального района Ленинградской области, администрация Заневского городского поселения Всеволожского муниципального района Ленинградской области

**ПОСТАНОВЛЯЕТ:**

1. Утвердить схему расположения земельного участка на кадастровом плане территории (приложение к постановлению), расположенного в кадастровом квартале 47:07:1044001, в границах зоны рекреационного назначения: зона отдыха (03:РЗ:1), образуемого путем раздела земельного участка с кадастровым номером 47:07:1044001:2286, в отношении которого зарегистрировано право собственности Заневского городского поселения Всеволожского муниципального района Ленинградской области, с сохранением земельного участка, раздел которого осуществлен, в измененных границах.

2. Для образуемого земельного участка площадью 4272 кв.м, категория земель – земли населенных пунктов, местоположение: Российская Федерация, Ленинградская область, Всеволожский муниципальный район, Заневское городское поселение, г.Кудрово, установить вид разрешенного использования: «для размещения и обслуживания парков, скверов, бульваров и пляжей», как наследуемая характеристика от исходного земельного

участка.

3. Опубликовать настоящее постановление в газете «Заневский вестник» и разместить на официальном сайте Заневского городского поселения Всеволожского муниципального района Ленинградской области <http://www.zanevkaorg.ru>.

4. Настоящее постановление вступает в силу после его подписания.

5. Контроль над исполнением настоящего постановления возложить на заместителя главы администрации по архитектуре, земельным и имущественным вопросам Егиазаряна Г.В.

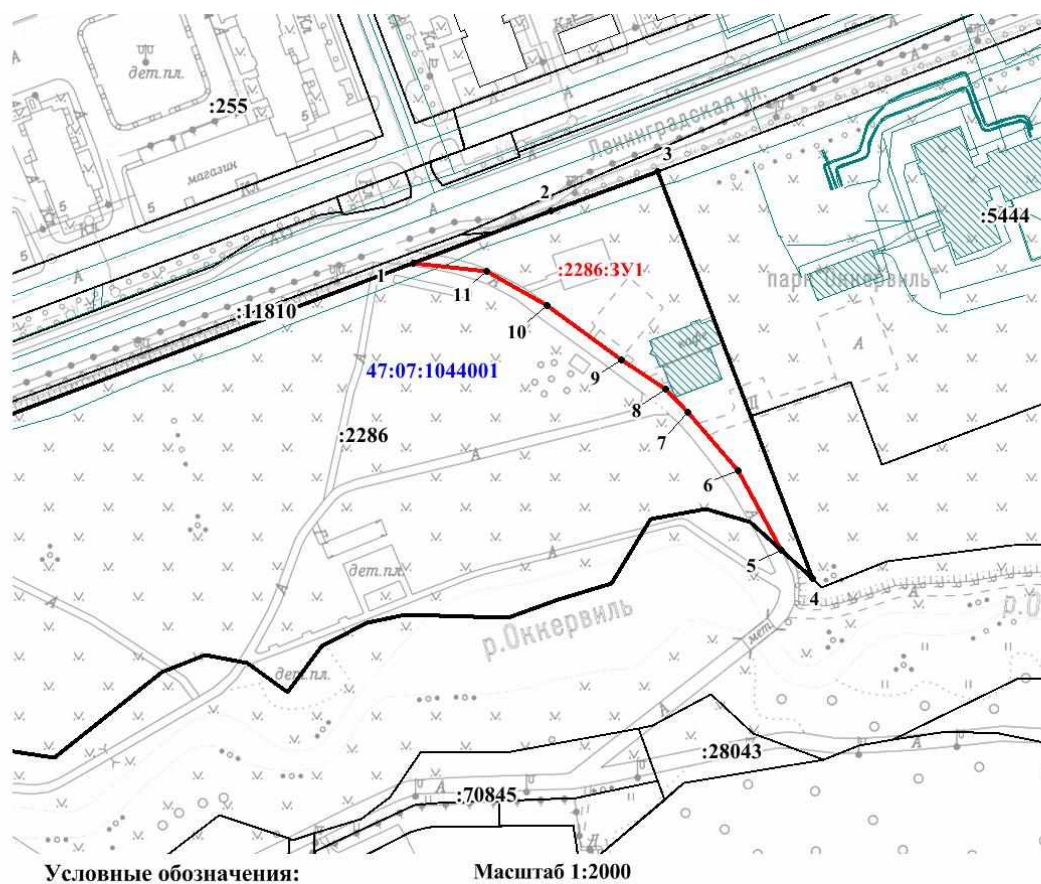
Глава администрации

А.В. Гердий

Утверждена  
постановлением администрации  
Заневского городского поселения  
Всеволожского муниципального  
района Ленинградской области  
от 01.09.2023 № 757

Схема расположения земельного участка или земельных участков  
на кадастровом плане территории

Условный номер земельного участка	-	
Площадь земельного участка	4272 м <sup>2</sup>	
Обозначение характерных точек границы	Координаты, м, МСК-47 зона 2	
	X	Y
1	433571.04	2225646.30
2	433587.80	2225692.97
3	433600.56	2225728.83
4	433463.01	2225778.98
5	433472.62	2225768.64
6	433499.50	2225754.75
7	433519.40	2225737.85
8	433527.53	2225730.79
9	433537.37	2225716.03
10	433556.19	2225691.21
11	433567.74	2225671.10
1	433571.04	2225646.30



Условные обозначения:

Масштаб 1:2000

- Граница образуемого земельного участка
- Граница земельного участка, сведения о котором содержатся в ЕГРН
- Граница населенного пункта
- 1 Характерная точка границы образуемого земельного участка
- :59 Кадастровый номер земельного участка в кадастровом квартале
- 47:07:1007002 — Номер и граница кадастрового квартала
- :2286:3У1 Обозначение образуемого земельного участка