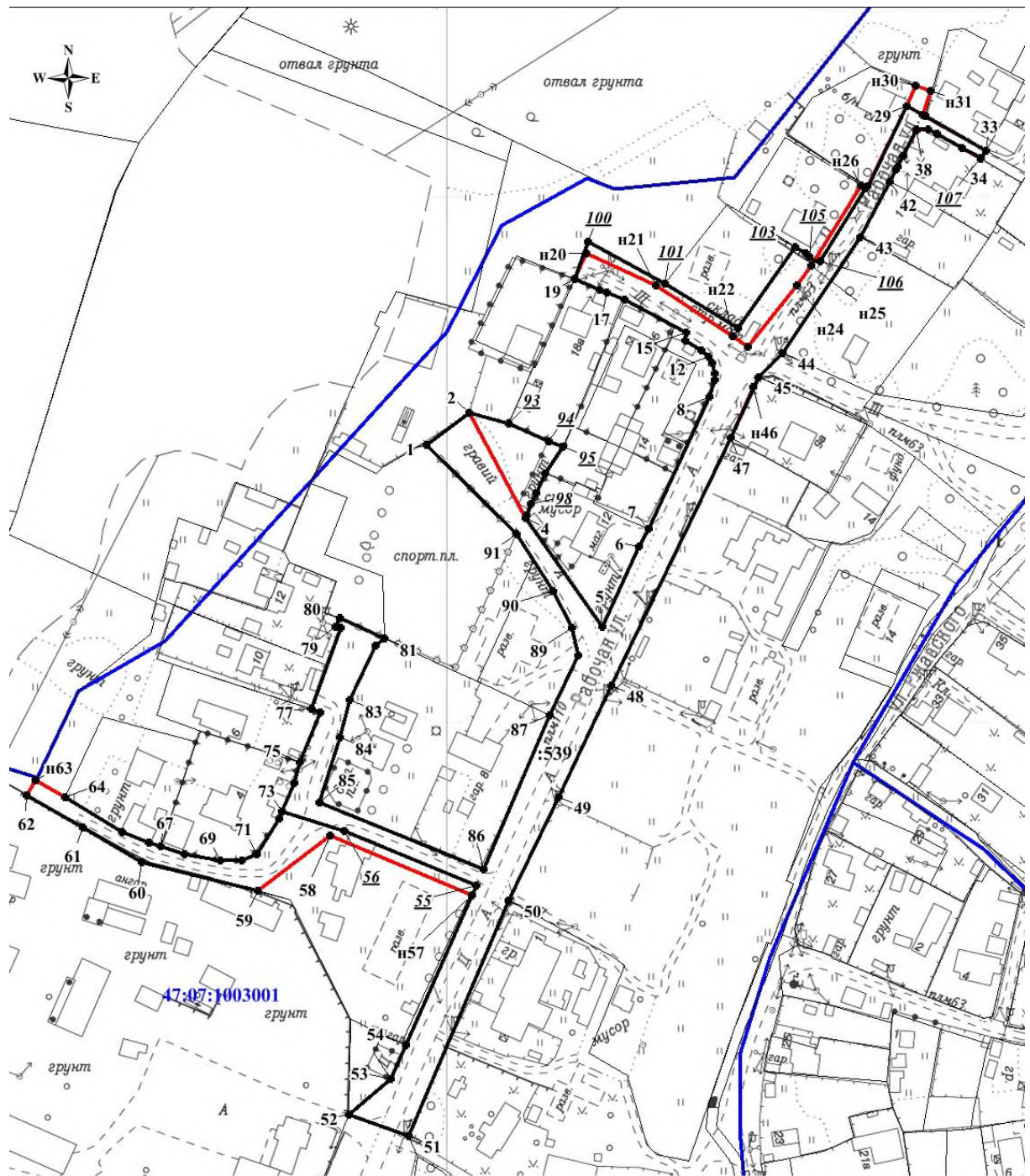


Утверждена
 постановлением администрации
 Заневского городского поселения
 Всеволожского муниципального
 района Ленинградской области
 от 06.09.2023 № 779

Схема расположения земельного участка или земельных участков
 на кадастровом плане территории

Кадастровый номер земельного участка		47:07:1003001:539	
Площадь земельного участка		10348 м ²	
Обозначение характерных точек границы	Координаты, м, МСК-47 зона 2		
	X	Y	
1	437350.45	2230955.98	
2	437362.44	2230972.41	
4	437322.07	2230992.96	
5	437280.31	2231021.67	
6	437310.51	2231035.98	
7	437317.24	2231039.82	
8	437367.04	2231063.37	
9	437373.62	2231065.76	
10	437375.95	2231065.78	
11	437379.98	2231064.78	
12	437382.42	2231063.49	
13	437384.69	2231060.62	
14	437388.57	2231054.56	
15	437391.69	2231054.90	
16	437404.65	2231031.70	
17	437407.35	2231025.20	
18	437408.48	2231022.45	
19	437412.63	2231012.98	
н20	437422.38	2231017.44	
н21	437409.69	2231043.94	
н22	437390.07	2231072.50	
н23	437385.97	2231078.49	
н24	437409.00	2231097.38	
н25	437416.49	2231102.88	
н26	437446.72	2231122.22	
27	437445.51	2231124.09	
28	437446.30	2231124.71	
29	437476.63	2231139.88	
н30	437484.30	2231143.59	
н31	437482.17	2231149.02	
н32	437473.12	2231145.99	
33	437458.99	2231169.70	
34	437456.06	2231167.89	
35	437460.40	2231160.71	
36	437465.73	2231151.17	
37	437467.61	2231147.80	
38	437467.44	2231143.50	
39	437457.41	2231138.23	
40	437453.56	2231136.24	
41	437452.59	2231135.70	
42	437447.91	2231133.25	
43	437426.92	2231121.50	
44	437383.37	2231091.63	
45	437374.25	2231082.31	

н46	437370.51	2231080.01
47	437351.24	2231071.24
48	437257.88	2231024.73
49	437215.88	2231003.91
50	437176.77	2230984.49
51	437087.82	2230945.25
52	437096.36	2230922.80
53	437109.61	2230938.94
54	437122.36	2230944.78
н57	437179.07	2230970.84
58	437202.43	2230917.20
59	437181.65	2230889.36
60	437193.41	2230845.54
61	437206.65	2230823.40
62	437219.33	2230802.28
н63	437224.97	2230805.62
64	437218.49	2230816.60
65	437204.81	2230838.05
66	437200.63	2230848.20
67	437199.15	2230852.63
68	437196.24	2230861.71
69	437193.39	2230875.27
70	437193.49	2230883.53
71	437195.78	2230889.18
72	437209.14	2230897.80
73	437211.75	2230899.01
74	437222.54	2230903.91
75	437230.35	2230905.97
76	437249.30	2230914.06
77	437250.63	2230910.54
78	437281.16	2230922.33
79	437281.78	2230920.44
80	437284.94	2230921.87
81	437276.92	2230938.88
82	437274.42	2230935.53
83	437253.74	2230925.47
84	437239.58	2230921.47
85	437214.87	2230913.32
86	437188.80	2230975.17
87	437247.04	2231001.22
88	437269.62	2231012.25
89	437280.19	2231010.01
90	437294.20	2231003.05
91	437315.90	2230989.55
1	437350.45	2230955.98



Условные обозначения:

Масштаб 1:2000

- - граница земельного участка, установленная при проведении кадастровых работ
- - граница земельного участка, сведения о котором содержатся в ЕГРН
- :539 - обозначение земельного участка
- n63 - обозначение вновь образованных характерных точек границ земельного участка
- n92 - обозначение характерных точек, прекращающих свое существование
- 47:07:1003001 - номер и граница кадастрового квартала



АДМИНИСТРАЦИЯ
ЗАНЕВСКОГО ГОРОДСКОГО ПОСЕЛЕНИЯ
Всеволожского муниципального района Ленинградской области

ПОСТАНОВЛЕНИЕ

06.09.2023

№ 779

д. Заневка

Об утверждении схемы расположения земельного участка на кадастровом плане территории в связи с уточнением границ и площади земельного участка с кадастровым номером 47:07:1003001:539

В соответствии с Федеральным законом от 06.10.2003 № 131-ФЗ «Об общих принципах организации местного самоуправления в Российской Федерации», Федеральным законом от 13.07.2015 № 218-ФЗ «О государственной регистрации недвижимости», Федеральным законом от 24.07.2007 № 221-ФЗ «О кадастровой деятельности», Уставом муниципального образования «Заневское городское поселение» Всеволожского муниципального района Ленинградской области, администрация Заневского городского поселения Всеволожского муниципального района Ленинградской области

ПОСТАНОВЛЯЕТ:

1. Утвердить схему расположения земельного участка на кадастровом плане территории (приложение к постановлению) в связи с уточнением границ и площади земельного участка с кадастровым номером 47:07:1003001:539, в отношении которого зарегистрировано право собственности Заневского городского поселения Всеволожского муниципального района Ленинградской области, в целях исправления выявленной реестровой ошибки в описании местоположения границ земельного участка.

2. Настоящее постановление вступает в силу со дня его подписания.

3. Опубликовать настоящее постановление в газете «Заневский вестник» и разместить на официальном сайте Заневского городского поселения Всеволожского муниципального района Ленинградской области <http://www.zanevkaorg.ru>.

4. Контроль над исполнением настоящего постановления возложить на заместителя главы администрации Заневского городского поселения по архитектуре, земельным и имущественным вопросам Егиазаряна Г.В.

Глава администрации

А.В. Гердий