



АДМИНИСТРАЦИЯ
ЗАНЕВСКОГО ГОРОДСКОГО ПОСЕЛЕНИЯ
Всеволожского муниципального района Ленинградской области

ПОСТАНОВЛЕНИЕ

07.09.2023

№ 186

д. Заневка

**О размещении проездов, в том числе вдольтрассовых, и подъездных
дорог в д.Суоранда**

В соответствии с п.3 ст.39.36 Земельного кодекса Российской Федерации, постановлением Правительства Российской Федерации от 03.12.2014 № 1300 «Об утверждении перечня видов объектов, размещение которых может осуществляться на землях или земельных участках, находящихся в государственной или муниципальной собственности, без предоставления земельных участков и установления сервитутов», постановлением Правительства Ленинградской области от 03.08.2015 № 301 «Об утверждении Порядка и условий размещения отдельных видов объектов на землях или земельных участках, находящихся в государственной или муниципальной собственности, без предоставления земельных участков и установления сервитутов на территории Ленинградской области», Правилами благоустройства и санитарного содержания территории муниципального образования «Заневское городское поселение» Всеволожского муниципального района Ленинградской области, утвержденными решением совета депутатов МО «Заневское городское поселение» от 25.02.2020 № 07, рассмотрев заявление «О выдаче разрешения на размещение объекта» Малыгина Александра Васильевича входящий № 3976-02-05 от 31.08.2023, схему границ предполагаемых к использованию под размещение объекта земель или земельного участка на кадастровом плане территории, администрация Заневского городского поселения Всеволожского муниципального района Ленинградской области

ПОСТАНОВЛЯЕТ:

1. Малыгину Александру Васильевичу:

1.1. Согласовать проектную документацию объекта благоустройства, планируемого к размещению, с отделом дорожного хозяйства и благоустройства администрации Заневского городского поселения Всеволожского муниципального района Ленинградской области.

1.2. Разместить объект благоустройства - проезды, в том числе

вдольтрассовые, и подъездные дороги, для размещения которых не требуется разрешения на строительство, на землях площадью 891 кв.м, государственная собственность на которые не разграничена, в кадастровом квартале 47:07:1003005, без предоставления земельных участков и установления сервитутов, согласно схеме границ предполагаемых к использованию под размещение объекта земель на кадастровом плане территории (приложение к постановлению), сроком на 5 лет (60 месяцев) с даты согласования проектной документации объекта благоустройства.

2. Сектору землепользования и природопользования администрации Заневского городского поселения Всеволожского муниципального района Ленинградской области:

2.1. Направить настоящее постановление Малыгину Александру Васильевичу в течение 1 рабочего дня со дня его принятия.

2.2. Направить настоящее постановление в течение 10 рабочих дней со дня его принятия в федеральный орган исполнительной власти, уполномоченный на осуществление государственного земельного надзора.

3. Настоящее постановление вступает в силу после его подписания.

4. Опубликовать настоящее постановление в газете «Заневский вестник» и разместить на официальном сайте Заневского городского поселения Всеволожского муниципального района Ленинградской области <http://www.zanevkaorg.ru>.

5. Контроль над исполнением настоящего постановления возложить на заместителя главы администрации по архитектуре, земельным и имущественным вопросам Егиазаряна Г.В.

Глава администрации



А.В. Гердий

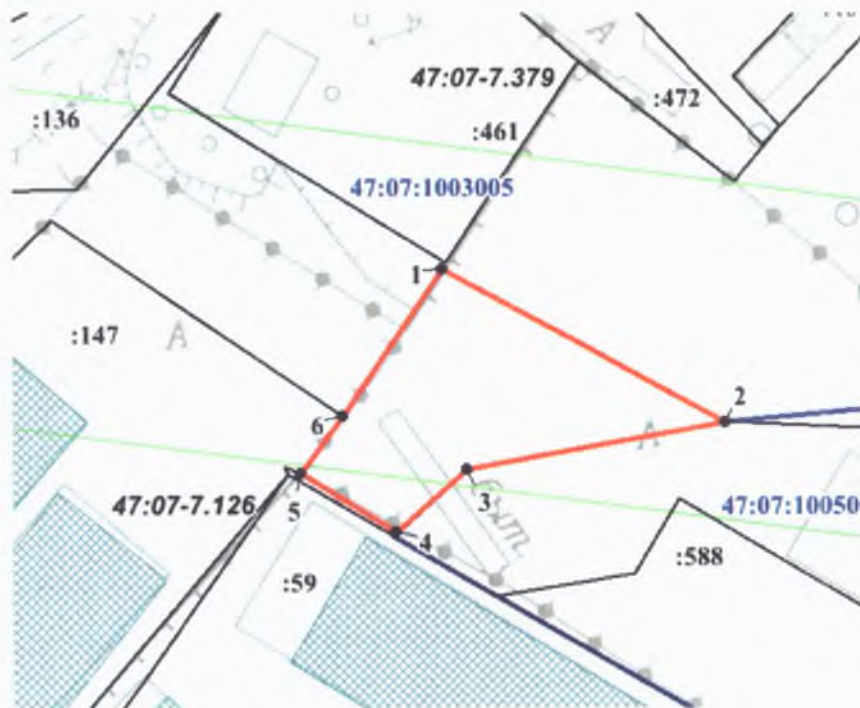
Приложение к постановлению администрации
 Заневского городского поселения
 Всеволожского муниципального района
 Ленинградской области
 от 12.09.2023 № 486

**Схема границ предполагаемых к использованию под размещение
 объекта земель на кадастровом плане территории**

Местоположение: Российская Федерация, Ленинградская область, Всеволожский
 муниципальный район, Заневское городское поселение, деревня Суоранда
 Кадастровый квартал: 47:07:1003005
 Система координат: МСК 47 зона 2

Каталог координат
 Площадь: 891 кв.м

Номер	X	Y
1	436 511,74	2 231 216,53
2	436 490,43	2 231 254,72
3	436 484,43	2 231 219,56
4	436 476,10	2 231 209,71
5	436 484,27	2 231 196,74
6	436 491,99	2 231 202,60
1	436 511,74	2 231 216,53



Масштаб 1:1000

Условные обозначения:

- Граница земель предполагаемых к использованию под размещение объекта
- Граница земельного участка, сведения о котором содержатся в ЕГРН
- 1 Характерная точка границы земель предполагаемых к размещению объекта
- :147 Кадастровый номер земельного участка в кадастровом квартале
- 47:07:1002007 Номер и граница кадастрового квартала
- Граница ЗОУИТ