

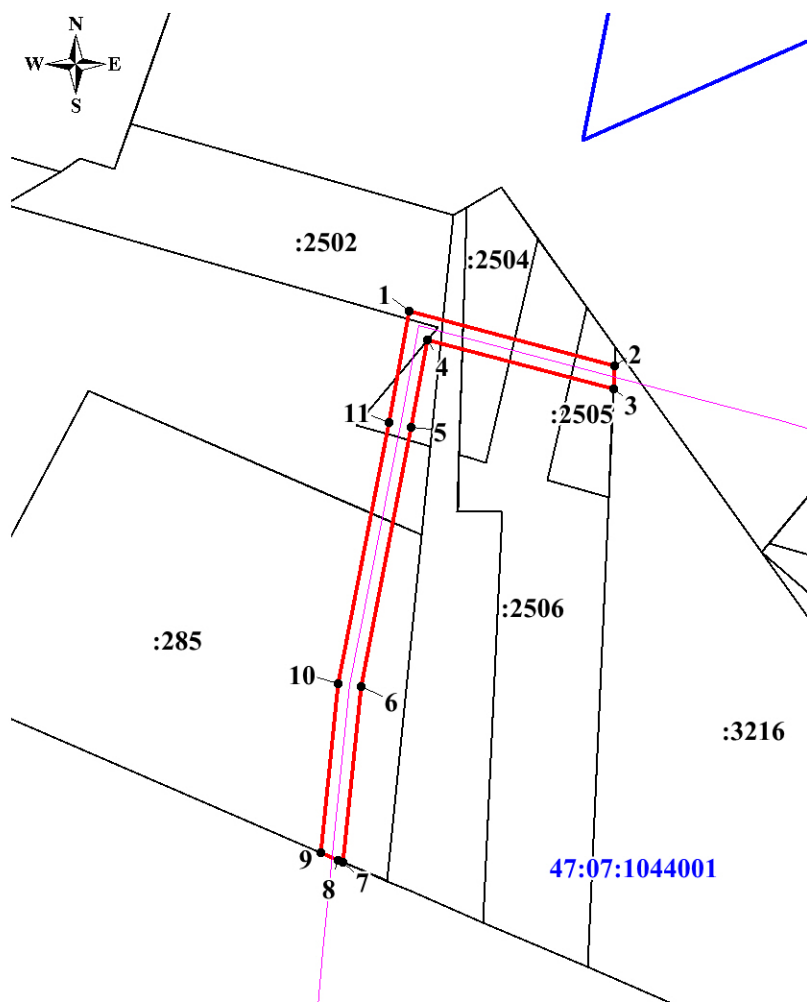
Схема расположения границ публичного сервитута

Наименование объекта: «Внешнее водоснабжение для технических нужд» с кадастровым номером 47:07:1006001:233
Местоположение: Российская Федерация, Ленинградская область,
Всеволожский муниципальный район, Заневское городское поселение
В границах земельных участков с кадастровыми номерами: 47:07:0000000:90384 (34 кв.м),
47:07:1044001:2502 (157 кв.м), 47:07:1044001:2503 (193 кв.м), 47:07:1044001:2504 (81 кв.м),
47:07:1044001:2505 (67 кв.м), 47:07:1044001:2506 (100 кв.м),
47:07:1044001:285 (546 кв.м)

Система координат МСК 47 зона 2
Общая площадь публичного сервитута: 1178 кв.м

Каталог координат

| Номер | X | Y |
|-------|------------|--------------|
| 1 | 434 507,38 | 2 226 994,96 |
| 2 | 434 493,05 | 2 227 049,32 |
| 3 | 434 486,91 | 2 227 049,05 |
| 4 | 434 499,95 | 2 226 999,80 |
| 5 | 434 476,73 | 2 226 995,57 |
| 6 | 434 408,06 | 2 226 982,20 |
| 7 | 434 361,53 | 2 226 977,46 |
| 8 | 434 362,06 | 2 226 976,14 |
| 9 | 434 363,99 | 2 226 971,67 |
| 10 | 434 408,80 | 2 226 976,25 |
| 11 | 434 477,86 | 2 226 989,68 |
| 1 | 434 507,38 | 2 226 994,96 |



Масштаб 1:2000

Условные обозначения:

- :4202** — граница и кадастровый номер земельного участка, в отношении которого устанавливается публичный сервитут
- (красная линия) — проектные границы публичного сервитута
- 1** — обозначение характерных точек границ публичного сервитута
- 47:07:1002003** — граница и номер кадастрового квартала
- (розовая линия) — ось сооружения с кадастровым номером 47:07:1006001:233