

Схема расположения границ публичного сервитута

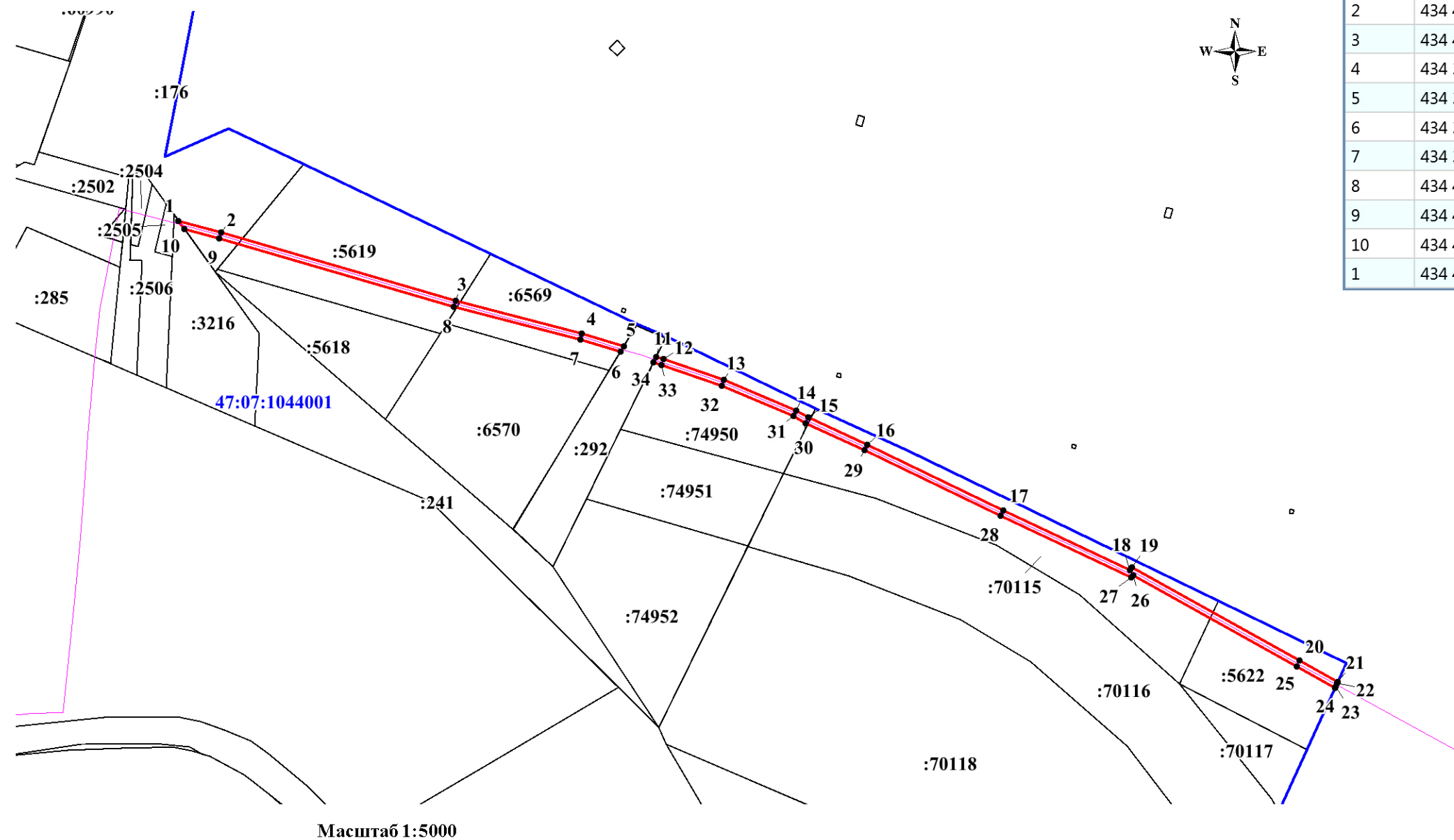
Наименование объекта: «Внешнее водоснабжение для технических нужд» с кадастровым номером 47:07:1006001:233
Местоположение: Российская Федерация, Ленинградская область,
Всеволожский муниципальный район, Заневское городское поселение
В границах земельных участков с кадастровыми номерами: 47:07:1044001:176 (348 кв.м), 47:07:1044001:5619 (1291 кв.м),
47:07:1044001:5622 (846 кв.м), 47:07:1044001:6569 (966 кв.м), 47:07:1044001:70115 (2568 кв.м), 47:07:1044001:74950 (914 кв.м)

Система координат МСК 47 зона 2
Общая площадь публичного сервитута: 6933 кв.м

Каталог координат

| Номер | X | Y |
|-------|------------|--------------|
| 1 | 434 491,87 | 2 227 053,86 |
| 2 | 434 481,26 | 2 227 094,10 |
| 3 | 434 416,46 | 2 227 316,43 |
| 4 | 434 385,10 | 2 227 436,26 |
| 5 | 434 372,91 | 2 227 475,79 |
| 6 | 434 367,59 | 2 227 472,59 |
| 7 | 434 379,30 | 2 227 434,71 |
| 8 | 434 410,69 | 2 227 314,78 |
| 9 | 434 475,49 | 2 227 092,46 |
| 10 | 434 484,22 | 2 227 059,30 |
| 1 | 434 491,87 | 2 227 053,86 |

| Номер | X | Y |
|-------|------------|--------------|
| 11 | 434 363,01 | 2 227 506,88 |
| 12 | 434 360,88 | 2 227 513,42 |
| 13 | 434 341,20 | 2 227 570,84 |
| 14 | 434 312,21 | 2 227 639,56 |
| 15 | 434 305,40 | 2 227 650,88 |
| 16 | 434 279,60 | 2 227 706,61 |
| 17 | 434 217,51 | 2 227 835,84 |
| 18 | 434 160,96 | 2 227 955,56 |
| 19 | 434 163,33 | 2 227 957,36 |
| 20 | 434 074,75 | 2 228 116,59 |
| 21 | 434 054,67 | 2 228 152,79 |
| 22 | 434 053,53 | 2 228 152,27 |
| 23 | 434 049,96 | 2 228 150,64 |
| 24 | 434 049,20 | 2 228 150,29 |
| 25 | 434 069,51 | 2 228 113,67 |
| 26 | 434 155,46 | 2 227 958,90 |
| 27 | 434 153,63 | 2 227 956,89 |
| 28 | 434 212,06 | 2 227 833,32 |
| 29 | 434 274,19 | 2 227 704,02 |
| 30 | 434 300,03 | 2 227 648,21 |
| 31 | 434 306,74 | 2 227 637,07 |
| 32 | 434 335,64 | 2 227 568,60 |
| 33 | 434 355,18 | 2 227 511,55 |
| 34 | 434 357,56 | 2 227 504,19 |
| 11 | 434 363,01 | 2 227 506,88 |



Условные обозначения:

- :4202 - граница и кадастровый номер земельного участка, в отношении которого устанавливается публичный сервитут
- проектные границы публичного сервитута
- 1 - обозначение характерных точек границ публичного сервитута
- 47:07:1002003 - граница и номер кадастрового квартала
- ось сооружения с кадастровым номером 47:07:1006001:233