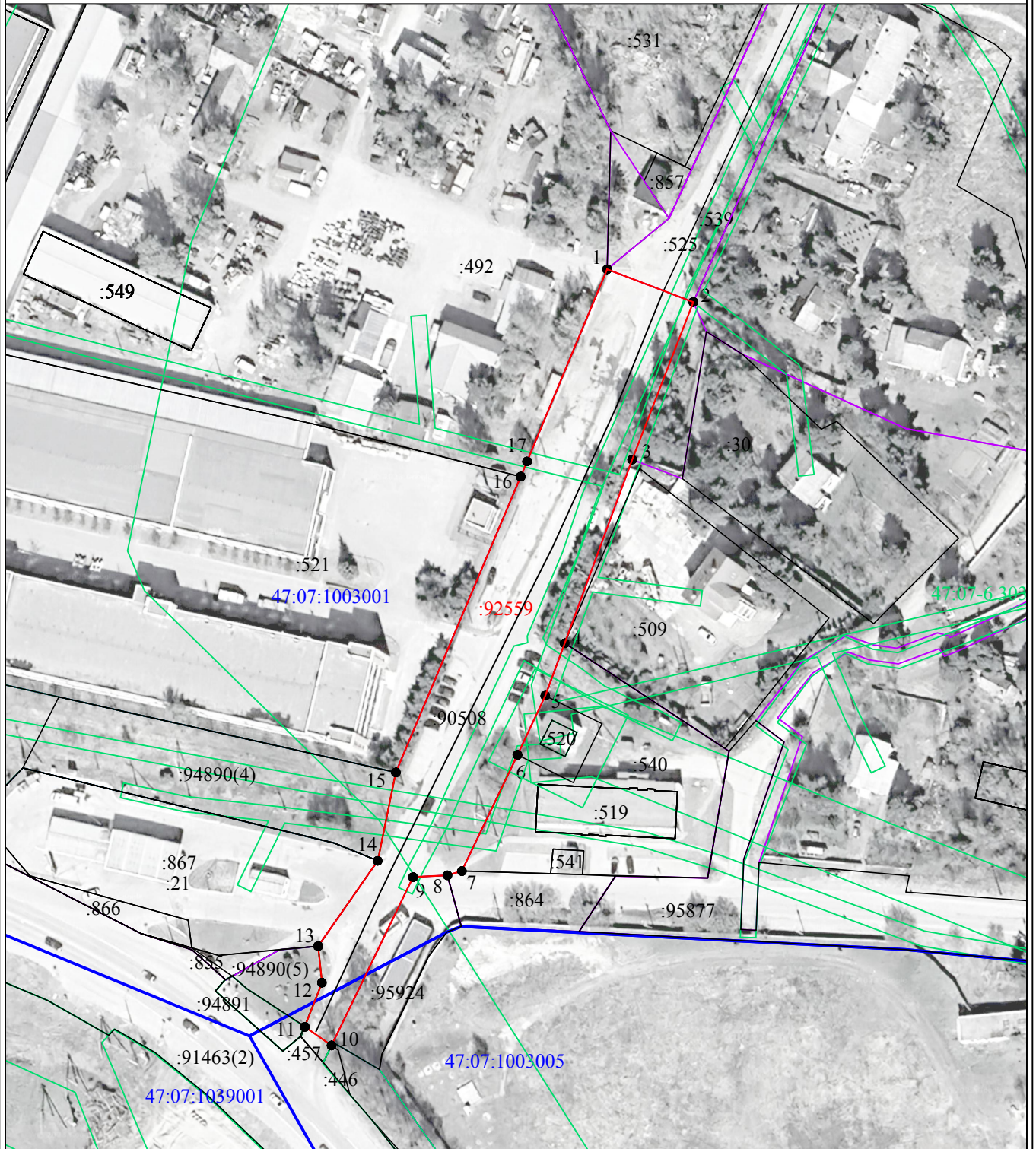


Схема расположения земельного участка или земельных участков  
на кадастровом плане территории



Условные обозначения:

Масштаб 1:1500

- 1 - Характерная точка границы образуемого земельного участка
- (red) - Граница образуемого земельного участка
- (black) - Граница земельного участка, сведения о котором содержатся в ЕГРН
- :92559 - Кадастровый номер земельного участка в кадастровом квартале
- (blue) - Граница кадастрового деления
- 47:07:1003001 - Обозначение кадастрового квартала
- (green) - Границы зон с особыми условиями использования территории
- (purple) - Границы территориальных зон

<b>Местоположение:</b>	Ленинградская область, Всеволожский муниципальный район, Заневское городское поселение, дер. Суоранда	
<b>Площадь:</b>	<b>4804м2</b>	
(Указывается проектная площадь образуемого земельного участка, вычисленная с использованием технологических и программных средств, в том числе размещенных на официальном сайте федерального органа исполнительной власти, уполномоченного в области государственного кадастрового учета недвижимого имущества и ведения государственного кадастра недвижимости, в информационно-телекоммуникационной сети "Интернет" (далее - официальный сайт), с округлением до 1 квадратного метра. Указанное значение площади земельного участка может быть уточнено при проведении кадастровых работ не более чем на десять процентов)		
Обозначение характерных точек границы	Координаты, м, МСК-47 зона 2	
	Указываются в случае подготовки схемы расположения земельного участка с использованием технологических и программных средств, в том числе размещенных на официальном сайте. Значения координат, полученные с использованием указанных технологических и программных средств, указываются с округлением до 0,01 метра	
	X	Y
1	2	3
1	437096,36	2230922,80
2	437087,82	2230945,25
3	437046,73	2230929,32
4	436998,81	2230911,73
5	436985,13	2230906,66
6	436969,70	2230899,43
7	436939,38	2230884,92
8	436938,27	2230881,16
9	436937,79	2230872,18
10	436893,88	2230850,93
11	436898,74	2230843,96
12	436910,26	2230848,42
13	436919,81	2230847,44
14	436942,06	2230862,96
15	436965,11	2230867,71
16	437042,29	2230900,26
17	437046,22	2230901,91
1	437096,36	2230922,80