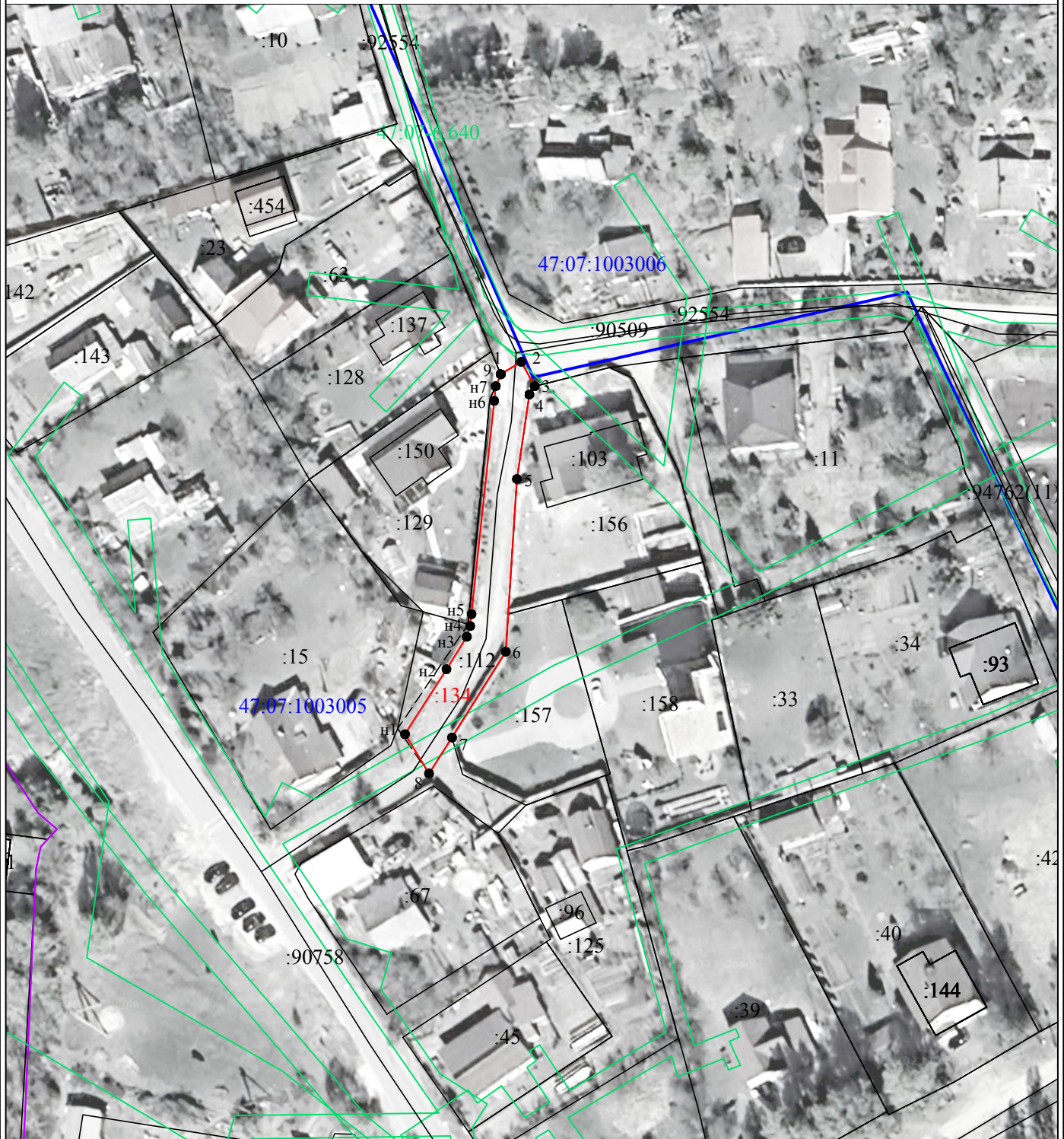


Схема расположения земельного участка или земельных участков  
на кадастровом плане территории



Масштаб 1:1000

Условные обозначения:

- 1 - Характерная точка границы земельного участка
- (red) - Граница образуемого земельного участка
- (black) - Граница земельного участка, сведения о котором содержатся в ЕГРН
- :134 - Кадастровый номер земельного участка в кадастровом квартале
- (blue) - Граница кадастрового деления
- 47:07:1003005 - Обозначение кадастрового квартала
- (green) - Границы зон с особыми условиями использования территории
- (purple) - Границы территориальных зон

<b>Местоположение:</b>	Ленинградская область, Всеволожский муниципальный район, Заневское городское поселение, д. Суоранда	
<b>Площадь:</b>	<b>445 м2</b>	
(Указывается проектная площадь образуемого земельного участка, вычисленная с использованием технологических и программных средств, в том числе размещенных на официальном сайте федерального органа исполнительной власти, уполномоченного в области государственного кадастрового учета недвижимого имущества и ведения государственного кадастра недвижимости, в информационно-телекоммуникационной сети "Интернет" (далее - официальный сайт), с округлением до 1 квадратного метра. Указанное значение площади земельного участка может быть уточнено при проведении кадастровых работ не более чем на десять процентов)		
Обозначение характерных точек границы	Координаты, м, МСК-47 зона 2	
	Указываются в случае подготовки схемы расположения земельного участка с использованием технологических и программных средств, в том числе размещенных на официальном сайте. Значения координат, полученные с использованием указанных технологических и программных средств, указываются с округлением до 0,01 метра	
	X	Y
1	2	3
1	436856,98	2231244,07
2	436859,09	2231247,67
3	436854,85	2231250,01
4	436853,43	2231249,08
5	436838,74	2231246,92
6	436808,72	2231244,98
7	436793,80	2231235,63
8	436787,55	2231231,63
н1	436794,39	2231227,45
н2	436805,67	2231234,66
н3	436811,32	2231238,20
н4	436813,18	2231238,78
н5	436815,25	2231239,02
н6	436852,33	2231242,96
н7	436854,88	2231243,23
9	436856,92	2231244,13
1	436856,98	2231244,07