

Схема расположения границ публичного сервитута

Наименование объекта: «Внешнее водоснабжение для технических нужд» с кадастровым номером 47:07:1006001:233
Местоположение: Российская Федерация, Ленинградская область,
Всеволожский муниципальный район, Заневское городское поселение
В границах земельных участков с кадастровыми номерами: 47:07:0000000:743 (2700 кв.м), 47:07:1039001:78 (1225 кв.м)
и земель, собственность на которые не разграничена (1863 кв.м)

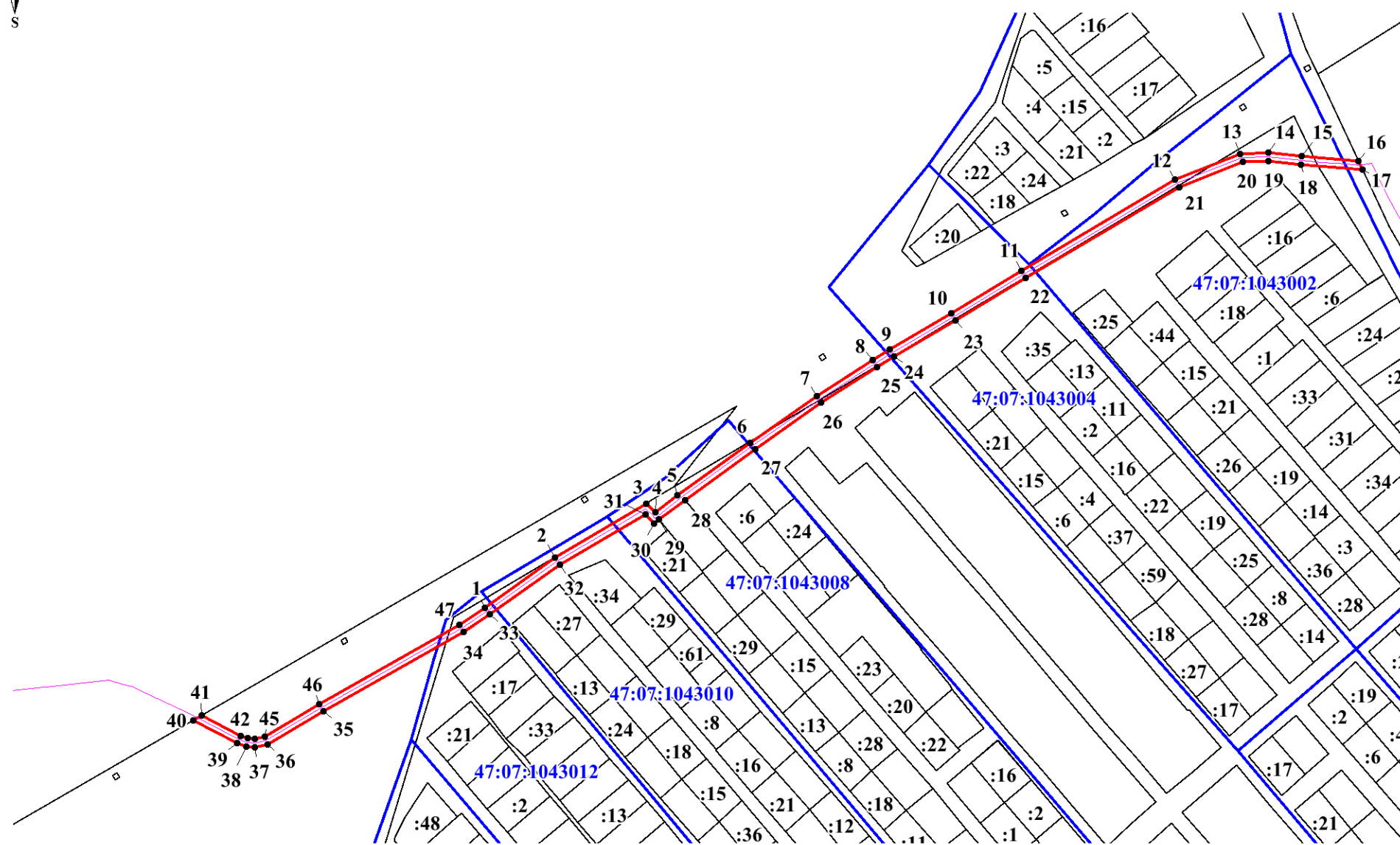
Система координат МСК 47 зона 2
Общая площадь публичного сервитута: 5788 кв.м

Каталог координат



Номер	X	Y
1	434 414,61	2 229 796,09
2	434 450,29	2 229 846,24
3	434 489,07	2 229 911,87
4	434 482,98	2 229 918,57
5	434 495,35	2 229 934,30
6	434 533,01	2 229 986,38
7	434 566,48	2 230 034,10
8	434 592,31	2 230 074,38
9	434 599,74	2 230 086,65
10	434 625,61	2 230 130,76
11	434 656,38	2 230 181,23
12	434 721,69	2 230 291,56
13	434 740,15	2 230 338,36
14	434 741,23	2 230 358,64
15	434 738,41	2 230 382,45
16	434 735,18	2 230 423,28
17	434 728,90	2 230 426,26
18	434 732,43	2 230 381,90
19	434 735,22	2 230 358,53
20	434 734,39	2 230 340,09
21	434 716,41	2 230 294,43
22	434 651,22	2 230 184,29
23	434 620,48	2 230 133,86
24	434 594,59	2 230 089,74
25	434 587,23	2 230 077,59
26	434 561,53	2 230 037,49
27	434 528,11	2 229 989,84
28	434 491,67	2 229 939,88
29	434 477,72	2 229 920,99
30	434 475,03	2 229 917,39
31	434 481,59	2 229 911,06
32	434 445,33	2 229 849,61
33	434 409,70	2 229 799,54
34	434 396,92	2 229 780,48
35	434 339,98	2 229 680,19

Номер	X	Y
36	434 316,20	2 229 639,85
37	434 314,38	2 229 630,78
38	434 314,77	2 229 624,65
39	434 317,12	2 229 618,10
40	434 333,53	2 229 586,38
41	434 337,13	2 229 592,59
42	434 322,52	2 229 620,70
43	434 320,73	2 229 625,48
44	434 320,40	2 229 630,56
45	434 321,94	2 229 637,76
46	434 345,16	2 229 677,17
47	434 402,08	2 229 777,42
1	434 414,61	2 229 796,09



Масштаб 1:4000

Условные обозначения:

- :4202 - граница и кадастровый номер земельного участка, в отношении которого устанавливается публичный сервитут
- - проектные границы публичного сервитута
- 1 - обозначение характерных точек границ публичного сервитута
- 47:07:1002003 - граница и номер кадастрового квартала
- - ось сооружения с кадастровым номером 47:07:1006001:233