



АДМИНИСТРАЦИЯ
ЗАНЕВСКОГО ГОРОДСКОГО ПОСЕЛЕНИЯ
Всеволожского муниципального района Ленинградской области

ПОСТАНОВЛЕНИЕ

09.10.2023

№ 880

д. Заневка

**Об утверждении схемы расположения земельных участков на
кадастровом плане территории, образуемых путем раздела земельного
участка с кадастровым номером 47:07:1044001:523**

В соответствии с Федеральным законом от 06.10.2003 № 131-ФЗ «Об общих принципах организации местного самоуправления в Российской Федерации», статьей 11.4 Земельного кодекса Российской Федерации, приказом Федеральной службы государственной регистрации, кадастра и картографии от 10.11.2020 № П/0412 «Об утверждении классификатора видов разрешенного использования земельных участков», Уставом Заневского городского поселения Всеволожского муниципального района Ленинградской области, администрация Заневского городского поселения Всеволожского муниципального района Ленинградской области

ПОСТАНОВЛЯЕТ:

1. Утвердить схему расположения земельных участков на кадастровом плане территории (приложение к постановлению), расположенных в кадастровом квартале 47:07:1044001, в границах территориальной зоны застройки многоэтажными жилыми домами (Ж-5а), образуемого путем раздела земельного участка с кадастровым номером 47:07:1044001:523, в отношении которого зарегистрировано право собственности Заневского городского поселения Всеволожского муниципального района Ленинградской области, с сохранением земельного участка, раздел которого осуществлен, в измененных границах.

2. Для образуемых земельных участков площадью 1819 кв.м и 980 кв.м, категория земель – земли населенных пунктов, местоположение: Российская Федерация, Ленинградская область, Всеволожский муниципальный район, Заневское городское поселение, г.Кудрово, установить вид разрешенного использования: земельные участки (территории) общего пользования (12.0).

3. Опубликовать настоящее постановление в газете «Заневский вестник» и разместить на официальном сайте Заневского городского

поселения Всеволожского муниципального района Ленинградской области
<http://www.zanevkaorg.ru>.

4. Настоящее постановление вступает в силу после его подписания.

5. Контроль над исполнением настоящего постановления возложить на заместителя главы администрации по архитектуре, земельным и имущественным вопросам Егиазаряна Г.В.

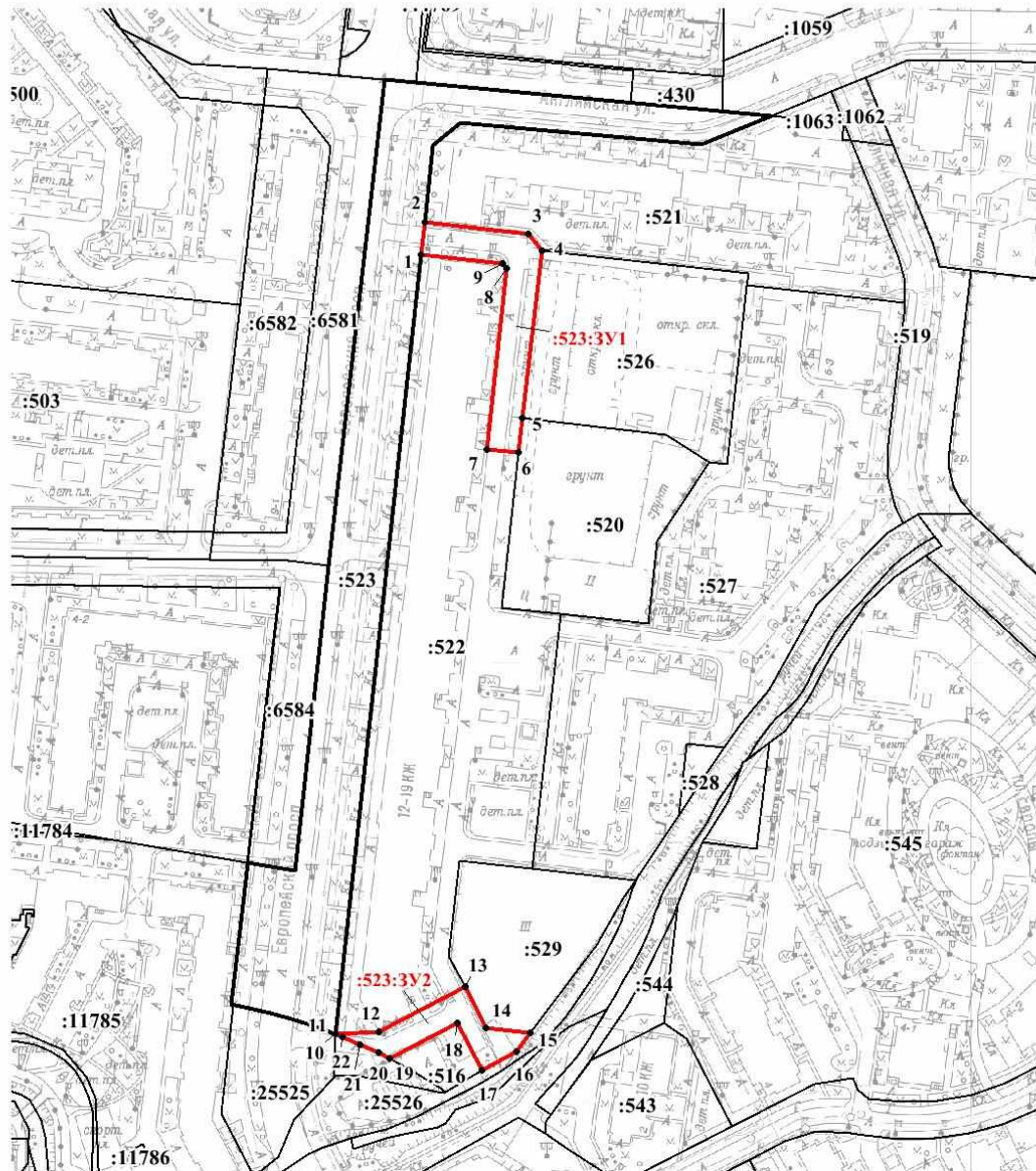
Глава администрации

А.В. Гердий

Утверждена
 постановлением администрации
 Заневского городского поселения
 Всеволожского муниципального
 района Ленинградской области
 от 09.10.2023 № 880

Схема расположения земельного участка или земельных участков
 на кадастровом плане территории

Условный номер земельного участка		:523:3У1	
Площадь земельного участка		1819 м ²	
Обозначение характерных точек границы	Координаты, м, МСК-47 зона 2		
	X	Y	
1	432295.75	2225654.25	
2	432309.64	2225655.98	
3	432303.84	2225700.60	
4	432296.68	2225706.13	
5	432224.73	2225696.92	
6	432209.85	2225695.01	
7	432211.63	2225681.14	
8	432288.95	2225691.02	
9	432291.20	2225689.29	
1	432295.75	2225654.25	
Условный номер земельного участка		:523:3У2	
Площадь земельного участка		980 м ²	
Обозначение характерных точек границы	Координаты, м, МСК-47 зона 2		
	X	Y	
10	431961.16	2225612.59	
11	431961.33	2225612.64	
12	431961.69	2225631.40	
13	431980.57	2225668.70	
14	431963.04	2225677.56	
15	431960.61	2225696.41	
16	431952.60	2225690.14	
17	431944.53	2225675.51	
18	431965.31	2225665.20	
19	431950.34	2225635.56	
20	431952.75	2225631.06	
21	431956.55	2225623.23	
22	431959.99	2225615.47	
10	431961.16	2225612.59	



Условные обозначения:

Масштаб 1:2500

- Граница образуемого земельного участка
- Граница земельного участка, сведения о котором содержатся в ЕГРН
- Граница населенного пункта
- 1 Характерная точка границы образуемого земельного участка
- :504 Кадастровый номер земельного участка в кадастровом квартале
- 47:07:1007002 — Номер и граница кадастрового квартала
- :523:3У1 Обозначение образуемого земельного участка