



АДМИНИСТРАЦИЯ
ЗАНЕВСКОГО ГОРОДСКОГО ПОСЕЛЕНИЯ
Всеволожского муниципального района Ленинградской области

ПОСТАНОВЛЕНИЕ

09.10.2023

№ 884

д. Заневка

Об утверждении схемы расположения земельного участка на кадастровом плане территории, образуемого путем раздела земельного участка с кадастровым номером 47:07:0000000:90913

В соответствии с Федеральным законом от 06.10.2003 № 131-ФЗ «Об общих принципах организации местного самоуправления в Российской Федерации», статьей 11.4 Земельного кодекса Российской Федерации, приказом Федеральной службы государственной регистрации, кадастра и картографии от 10.11.2020 № П/0412 «Об утверждении классификатора видов разрешенного использования земельных участков», Уставом Заневского городского поселения Всеволожского муниципального района Ленинградской области, администрация Заневского городского поселения Всеволожского муниципального района Ленинградской области

ПОСТАНОВЛЯЕТ:

1. Утвердить схему расположения земельного участка на кадастровом плане территории (приложение к постановлению), расположенного в кадастровом квартале 47:07:1001004, 47:07:1001002, 47:07:1001003, в границах территориальной зоны застройки малоэтажными жилыми домами (Ж – 3.1), территориальной зоны застройки индивидуальными жилыми домами с участками (Ж – 2.1), образуемого путем раздела земельного участка с кадастровым номером 47:07:0000000:90913, в отношении которого зарегистрировано право собственности Заневского городского поселения Всеволожского муниципального района Ленинградской области, с сохранением земельного участка, раздел которого осуществлен, в измененных границах.

2. Для образуемого земельного участка площадью 813 кв.м, категория земель – земли населенных пунктов, местоположение: Российская Федерация, Ленинградская область, Всеволожский муниципальный район, Заневское городское поселение, д. Заневка, установить вид разрешенного

использования: земельные участки (территории) общего пользования (12.0).

3. Опубликовать настоящее постановление в газете «Заневский вестник» и разместить на официальном сайте Заневского городского поселения Всеволожского муниципального района Ленинградской области <http://www.zanevkaorg.ru>.

4. Настоящее постановление вступает в силу после его подписания.

5. Контроль над исполнением настоящего постановления возложить на заместителя главы администрации по архитектуре, земельным и имущественным вопросам Егиазаряна Г.В.

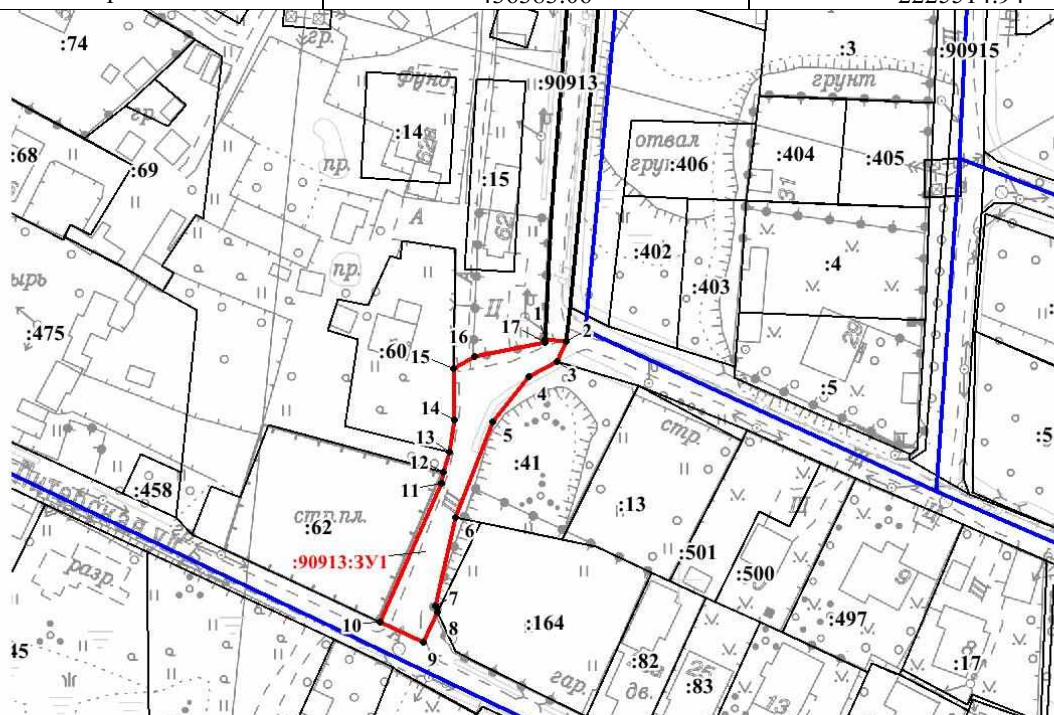
Глава администрации

А.В. Гердий

Утверждена
 постановлением администрации
 Заневского городского поселения
 Всеволожского муниципального
 района Ленинградской области
 от 09.10.2023 № 884

Схема расположения земельного участка или земельных участков
 на кадастровом плане территории

Условный номер земельного участка	-	
Площадь земельного участка	813 м ²	
Обозначение характерных точек границы	Координаты, м, МСК-47 зона 2	
	X	Y
1	436383.06	2225514.94
2	436382.61	2225520.32
3	436377.57	2225517.84
4	436373.91	2225510.82
5	436362.69	2225501.57
6	436338.64	2225491.73
7	436316.38	2225486.27
8	436314.82	2225486.94
9	436307.25	2225483.21
10	436312.45	2225472.29
11	436347.21	2225488.34
12	436349.94	2225488.97
13	436355.05	2225490.57
14	436363.19	2225491.87
15	436376.05	2225491.79
16	436379.14	2225497.16
17	436382.32	2225514.89
1	436383.06	2225514.94



Условные обозначения:

Масштаб 1:1500

- Граница образуемого земельного участка
- Граница земельного участка, сведения о котором содержатся в ЕГРН
- Граница населенного пункта
- 1 Характерная точка границы образуемого земельного участка
- 504 Кадастровый номер земельного участка в кадастровом квартале
- 47:07:1007002 — Номер и граница кадастрового квартала
- 90913:3У1 Обозначение образуемого земельного участка