



АДМИНИСТРАЦИЯ  
ЗАНЕВСКОГО ГОРОДСКОГО ПОСЕЛЕНИЯ  
Всеволожского муниципального района Ленинградской области

**ПОСТАНОВЛЕНИЕ**

10.10.2023

№ 895

д. Заневка

**Об утверждении схемы расположения земельных участков на кадастровом плане территории, образуемых путем раздела земельного участка с кадастровым номером 47:07:0000000:96494**

В соответствии с Федеральным законом от 06.10.2003 № 131-ФЗ «Об общих принципах организации местного самоуправления в Российской Федерации», статьей 11.4 Земельного кодекса Российской Федерации, приказом Федеральной службы государственной регистрации, кадастра и картографии от 10.11.2020 № П/0412 «Об утверждении классификатора видов разрешенного использования земельных участков», Уставом Заневского городского поселения Всеволожского муниципального района Ленинградской области, администрация Заневского городского поселения Всеволожского муниципального района Ленинградской области

**ПОСТАНОВЛЯЕТ:**

1. Утвердить схему расположения земельных участков на кадастровом плане территории (приложение к постановлению), расположенного в кадастровых кварталах 47:07:1003005, 47:07:1005002, 47:07:1005003, в границах территориальной зоны размещения объектов общественного, делового и коммерческого назначения без размещения жилых домов (ОД - 2), территориальной зоны застройки индивидуальными жилыми домами с участками (Ж - 2), образуемых путем раздела земельного участка с кадастровым номером 47:07:0000000:96494, в отношении которого зарегистрировано право собственности Заневского городского поселения Всеволожского муниципального района Ленинградской области, с сохранением земельного участка, раздел которого осуществлен, в измененных границах.

2. Для образуемых земельных участков площадью 1629 кв.м, 940 кв.м, категория земель – земли населенных пунктов, местоположение: Российская Федерация, Ленинградская область, Всеволожский муниципальный район, Заневское городское поселение, д. Янино-2, установить вид разрешенного

использования: земельные участки (территории) общего пользования (12.0), как наследуемая характеристика от исходного земельного участка.

3. Опубликовать настоящее постановление в газете «Заневский вестник» и разместить на официальном сайте Заневского городского поселения Всеволожского муниципального района Ленинградской области <http://www.zanevkaorg.ru>.

4. Настоящее постановление вступает в силу после его подписания.

5. Контроль над исполнением настоящего постановления возложить на заместителя главы администрации по архитектуре, земельным и имущественным вопросам Егиазаряна Г.В.

Глава администрации

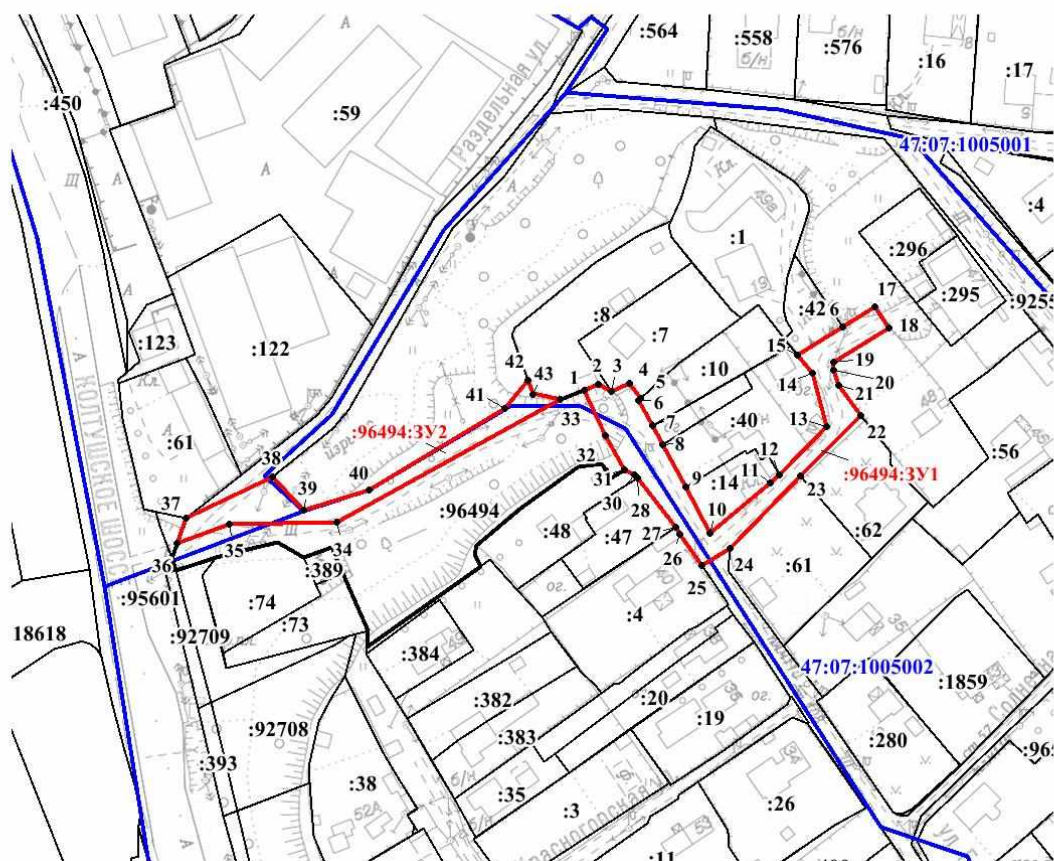
А.В. Гердий

Утверждена  
 постановлением администрации  
 Заневского городского поселения  
 Всеволожского муниципального  
 района Ленинградской области  
 от 10.10.2023 № 895

Схема расположения земельного участка или земельных участков  
 на кадастровом плане территории

Условный номер земельного участка		:96494:3У1
Площадь земельного участка		1629 м <sup>2</sup>
Обозначение характерных точек границы	<i>Координаты, м, МСК-47 зона 2</i>	
	X	Y
1	436315.22	2231273.91
2	436317.08	2231278.76
3	436314.64	2231283.13
4	436317.29	2231289.24
5	436312.10	2231293.08
6	436311.43	2231292.34
7	436302.94	2231296.79
8	436296.67	2231300.05
9	436282.23	2231307.58
10	436266.62	2231315.73
11	436283.16	2231336.33
12	436286.01	2231339.21
13	436302.00	2231355.54
14	436319.81	2231351.03
15	436326.15	2231346.01
16	436335.42	2231361.26
17	436341.93	2231372.18
18	436334.74	2231376.78
19	436323.62	2231358.04
20	436320.63	2231357.98
21	436315.56	2231359.55
22	436305.47	2231367.09
23	436285.24	2231346.48
24	436261.43	2231322.23
25	436255.79	2231312.75
26	436266.30	2231305.59
27	436268.75	2231304.00
28	436285.54	2231291.50
29	436286.25	2231290.99
30	436286.54	2231290.41
31	436288.15	2231287.23
32	436300.00	2231281.00
1	436315.22	2231273.91

Условный номер земельного участка	:96494:3У2	
Площадь земельного участка	940 м <sup>2</sup>	
Обозначение характерных точек границы	Координаты, м, МСК-47 зона 2	
	X	Y
33	436312.23	2231266.02
34	436272.00	2231190.00
35	436272.00	2231154.00
36	436265.83	2231136.27
37	436274.12	2231139.42
38	436287.44	2231168.58
39	436276.10	2231178.94
40	436282.72	2231201.06
41	436309.36	2231247.04
42	436318.79	2231255.10
43	436314.26	2231256.62
33	436312.23	2231266.02



Условные обозначения:

Масштаб 1:2000

- Граница образуемого земельного участка
- Граница земельного участка, сведения о котором содержатся в ЕГРН
- Граница населенного пункта
- 1 Характерная точка границы образуемого земельного участка
- :504 Кадастровый номер земельного участка в кадастровом квартале
- 47:07:1007002 — Номер и граница кадастрового квартала
- :96494:3У1 Обозначение образуемого земельного участка