

Схема расположения земельного участка или земельных участков  
на кадастровом плане территории

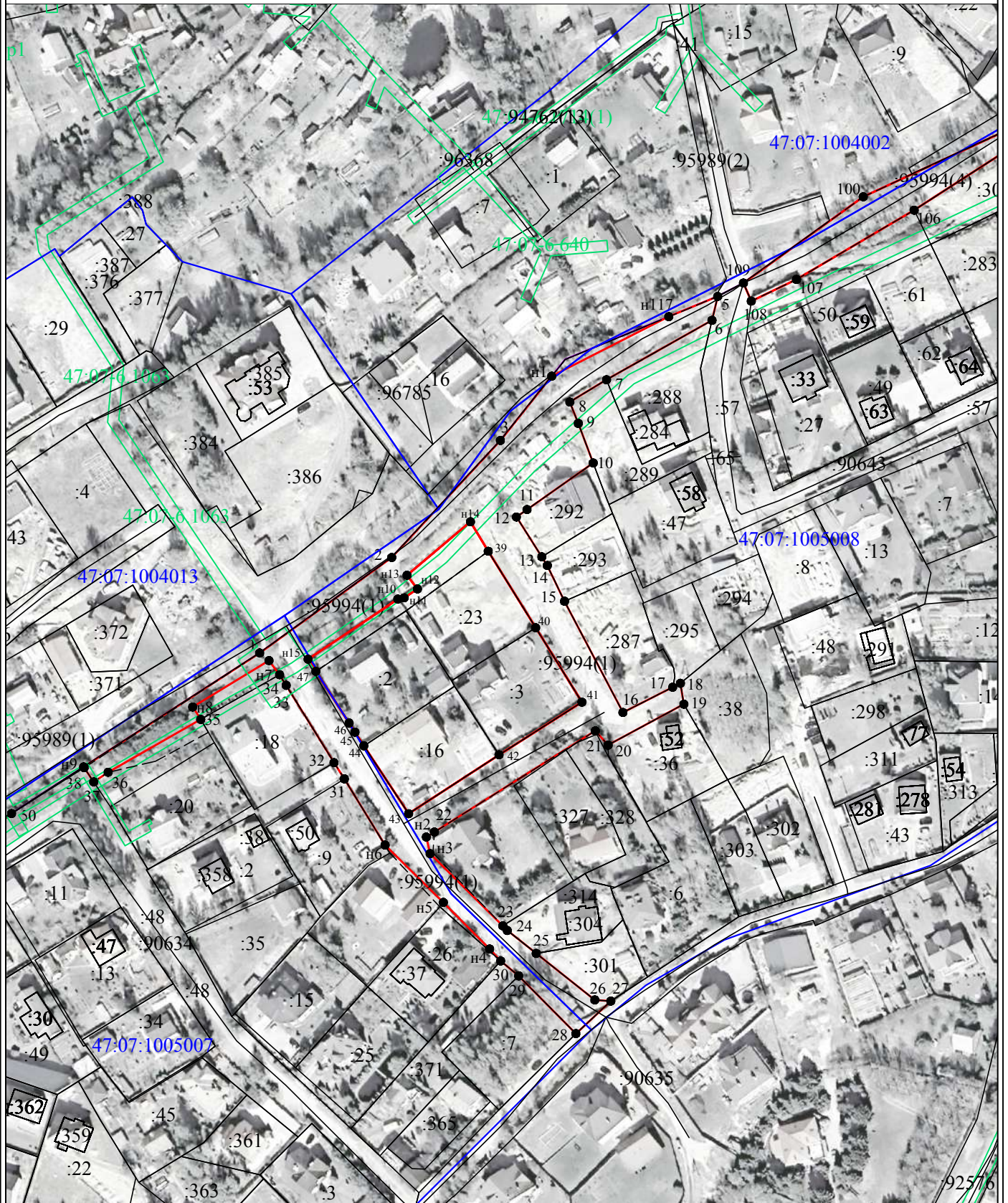


Условные обозначения:

Масштаб 1:2000

- 1 - Характерная точка границы земельного участка
- (red) - Граница образуемого земельного участка
- (black) - Граница земельного участка, сведения о котором содержатся в ЕГРН
- :95994 - Кадастровый номер земельного участка в кадастровом квартале
- (blue) - Граница кадастрового деления
- (green) - Границы зон с особыми условиями использования территории
- (purple) - Границы территориальных зон
- 47:07:1005001 - Обозначение кадастрового квартала

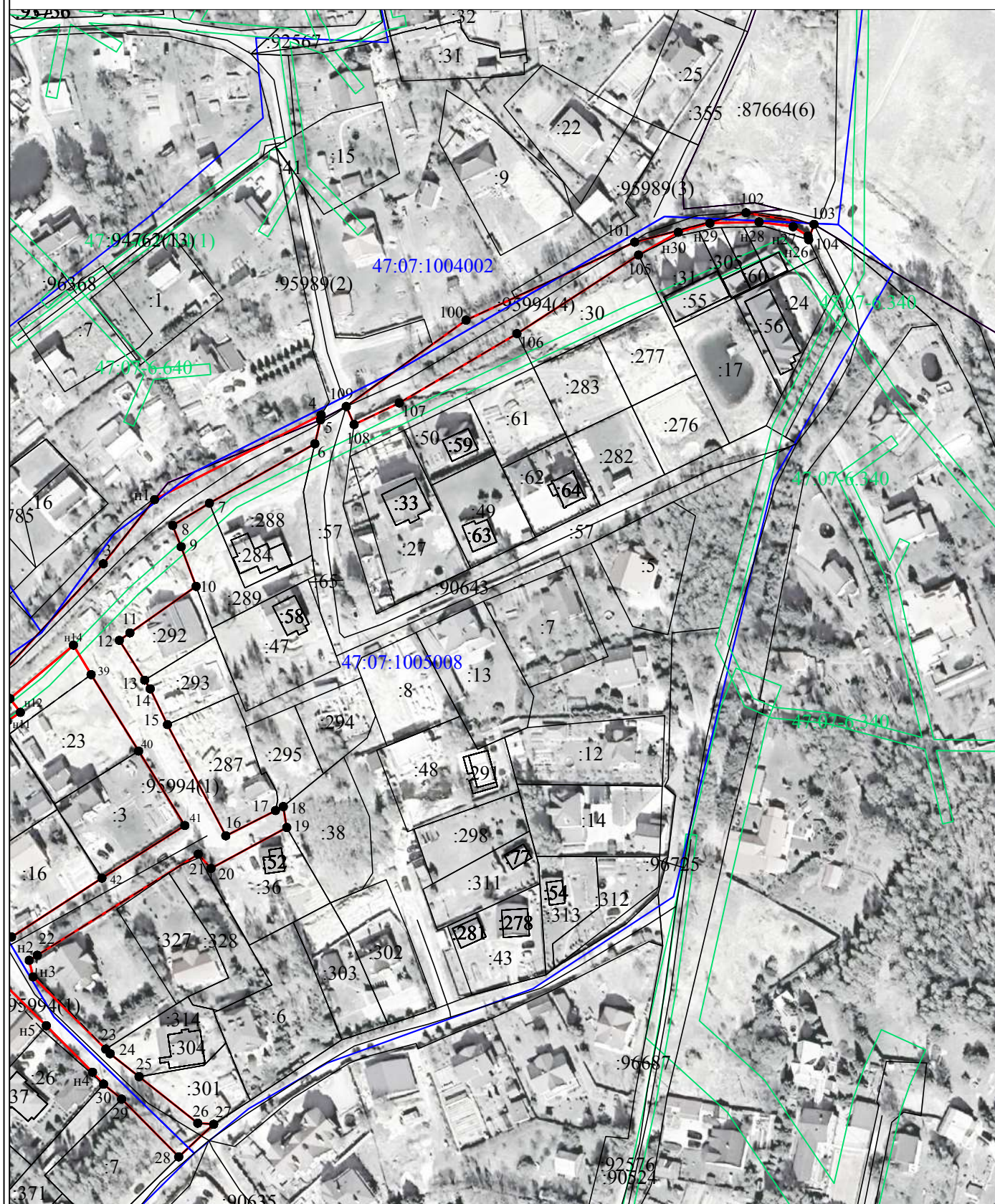




Масштаб 1:2000

Условные обозначения:

- л1 - Характерная точка границы земельного участка
- (red line) - Граница образуемого земельного участка
- (black line) - Граница земельного участка, сведения о котором содержатся в ЕГРН
- :95994 - Кадастровый номер земельного участка в кадастровом квартале
- (blue line) - Граница кадастрового деления
- (green line) - Границы зон с особыми условиями использования территории
- (purple line) - Границы территориальных зон
- 47:07:1005001 - Обозначение кадастрового квартала



Масштаб 1:2000

Условные обозначения:

- 1 - Характерная точка границы земельного участка
- (red line) - Граница образуемого земельного участка
- (black line) - Граница земельного участка, сведения о котором содержатся в ЕГРН
- :95994 - Кадастровый номер земельного участка в кадастровом квартале
- (blue line) - Граница кадастрового деления
- (green line) - Границы зон с особыми условиями использования территории
- (purple line) - Границы территориальных зон
- 47:07:1005001 - Обозначение кадастрового квартала

<b>Местоположение:</b>	Ленинградская область, Всеволожский муниципальный район, Заневское городское поселение, дер. Янино-2	
<b>Площадь:</b>	<b>16636 м2</b>	
(Указывается проектная площадь образуемого земельного участка, вычисленная с использованием технологических и программных средств, в том числе размещенных на официальном сайте федерального органа исполнительной власти, уполномоченного в области государственного кадастрового учета недвижимого имущества и ведения государственного кадастра недвижимости, в информационно-телекоммуникационной сети "Интернет" (далее - официальный сайт), с округлением до 1 квадратного метра. Указанное значение площади земельного участка может быть уточнено при проведении кадастровых работ не более чем на десять процентов)		
Обозначение характерных точек границы	Координаты, м, МСК-47 зона 2	
	Указываются в случае подготовки схемы расположения земельного участка с использованием технологических и программных средств, в том числе размещенных на официальном сайте. Значения координат, полученные с использованием указанных технологических и программных средств, указываются с округлением до 0,01 метра	
	X	Y
1	2	3
47:07:0000000:95994(1)		
1	436748,22	2231859,20
2	436783,44	2231907,91
3	436826,62	2231947,99
н1	436850,31	2231966,92
н117	436872,28	2232010,11
5	436879,73	2232028,14
6	436870,92	2232026,05
7	436849,00	2231987,14
8	436840,80	2231973,60
9	436832,91	2231976,72
10	436818,30	2231982,23
11	436801,13	2231957,81
12	436798,38	2231953,90
13	436783,69	2231963,26
14	436780,49	2231965,30
15	436767,30	2231971,66
16	436726,27	2231993,19
17	436735,59	2232011,54
18	436737,04	2232014,40
19	436729,33	2232015,67
20	436714,24	2231987,72
21	436719,49	2231983,01
22	436682,19	2231923,64
н2	436680,32	2231920,67
н3	436674,21	2231922,06
23	436647,57	2231948,89
24	436645,86	2231950,52
25	436637,40	2231961,19
26	436620,24	2231982,82
27	436619,82	2231988,72
28	436607,82	2231975,84
29	436629,13	2231954,74
30	436634,60	2231948,10
н4	436639,04	2231944,01
н5	436656,21	2231926,94
н6	436677,35	2231905,46
31	436701,78	2231890,44
32	436707,76	2231886,61
33	436736,28	2231868,99
34	436740,20	2231866,53
н7	436745,41	2231862,64
н8	436728,29	2231834,48
35	436723,72	2231837,45
36	436704,23	2231803,29

1	2	3
37	436700,67	2231797,98
38	436705,91	2231794,44
н9	436706,18	2231794,24
1	436748,22	2231859,20
н10	436768,11	2231910,16
н11	436768,55	2231912,48
н12	436771,83	2231917,40
н13	436776,89	2231913,53
н14	436796,61	2231936,96
39	436785,74	2231943,50
40	436757,54	2231961,01
41	436730,07	2231978,06
42	436710,65	2231947,49
43	436688,94	2231914,14
44	436713,97	2231897,61
45	436719,03	2231894,34
46	436722,38	2231892,17
47	436741,44	2231879,92
н15	436745,92	2231877,04
н10	436768,11	2231910,16
47:07:0000000:95994(2)		
48	436612,28	2231585,48
49	436624,31	2231661,01
50	436688,98	2231767,66
51	436653,34	2231721,38
52	436644,91	2231727,51
53	436615,95	2231745,32
54	436604,99	2231745,38
н16	436603,86	2231745,39
н17	436597,15	2231748,99
55	436574,51	2231741,89
56	436559,26	2231736,79
57	436551,00	2231734,02
58	436525,65	2231725,54
н18	436518,43	2231734,08
н19	436486,37	2231723,20
59	436486,99	2231694,46
60	436487,95	2231695,92
61	436511,92	2231711,75
62	436540,65	2231720,38
63	436539,97	2231722,63
64	436599,91	2231739,40
65	436612,43	2231739,21
66	436641,24	2231721,55
67	436618,14	2231683,99
68	436610,15	2231654,46
69	436622,86	2231656,20
70	436619,22	2231643,13
71	436614,00	2231640,78
72	436612,40	2231629,49
73	436605,37	2231592,41
74	436578,06	2231582,42
75	436578,20	2231574,09
76	436610,11	2231571,85
48	436612,28	2231585,48
47:07:0000000:95994(3)		
77	436513,70	2231344,33
н20	436546,63	2231401,20
78	436546,83	2231410,83
79	436569,60	2231443,84
80	436590,13	2231489,62
81	436605,67	2231552,66
82	436597,40	2231554,51

1	2	3
83	436576,75	2231468,43
84	436564,00	2231442,78
85	436556,19	2231432,91
86	436550,90	2231428,35
87	436531,79	2231411,82
88	436532,07	2231403,11
89	436515,11	2231374,44
90	436494,46	2231332,61
91	436489,31	2231324,72
92	436458,01	2231304,99
93	436423,72	2231282,47
94	436415,14	2231269,02
95	436408,36	2231263,86
н21	436420,57	2231268,46
н22	436447,20	2231286,19
н23	436467,78	2231298,93
н24	436485,39	2231311,46
н25	436487,61	2231313,19
96	436487,65	2231313,60
97	436489,59	2231315,57
98	436498,57	2231324,67
99	436500,32	2231326,95
77	436513,70	2231344,33
47:07:0000000:95994(4)		
100	436916,50	2232081,84
101	436945,29	2232144,06
102	436956,15	2232185,15
103	436951,87	2232210,23
104	436946,19	2232208,28
н26	436947,56	2232208,02
н27	436951,01	2232202,53
н28	436952,75	2232189,97
н29	436952,29	2232171,82
н30	436948,97	2232160,16
105	436940,54	2232145,48
106	436911,56	2232100,63
107	436885,99	2232057,20
108	436878,02	2232040,53
109	436884,69	2232037,64
100	436916,50	2232081,84