



АДМИНИСТРАЦИЯ
ЗАНЕВСКОГО ГОРОДСКОГО ПОСЕЛЕНИЯ
Всеволожского муниципального района Ленинградской области

ПОСТАНОВЛЕНИЕ

11.10.2023

№ 899

д. Заневка

Об утверждении схемы расположения земельного участка на кадастровом плане территории в связи с уточнением границ и площади земельного участка с кадастровым номером 47:07:0000000:95989

В соответствии с Федеральным законом от 06.10.2003 № 131-ФЗ «Об общих принципах организации местного самоуправления в Российской Федерации», Федеральным законом от 13.07.2015 № 218-ФЗ «О государственной регистрации недвижимости», Федеральным законом от 24.07.2007 № 221-ФЗ «О кадастровой деятельности», Уставом муниципального образования «Заневское городское поселение» Всеволожского муниципального района Ленинградской области, администрация Заневского городского поселения Всеволожского муниципального района Ленинградской области

ПОСТАНОВЛЯЕТ:

1. Утвердить схему расположения земельного участка на кадастровом плане территории (приложение к постановлению) в связи с уточнением границ и площади земельного участка с кадастровым номером 47:07:0000000:95989, в отношении которого зарегистрировано право собственности Заневского городского поселения Всеволожского муниципального района Ленинградской области, в целях исправления выявленной реестровой ошибки в описании местоположения границ земельного участка.

2. Настоящее постановление вступает в силу со дня его подписания.

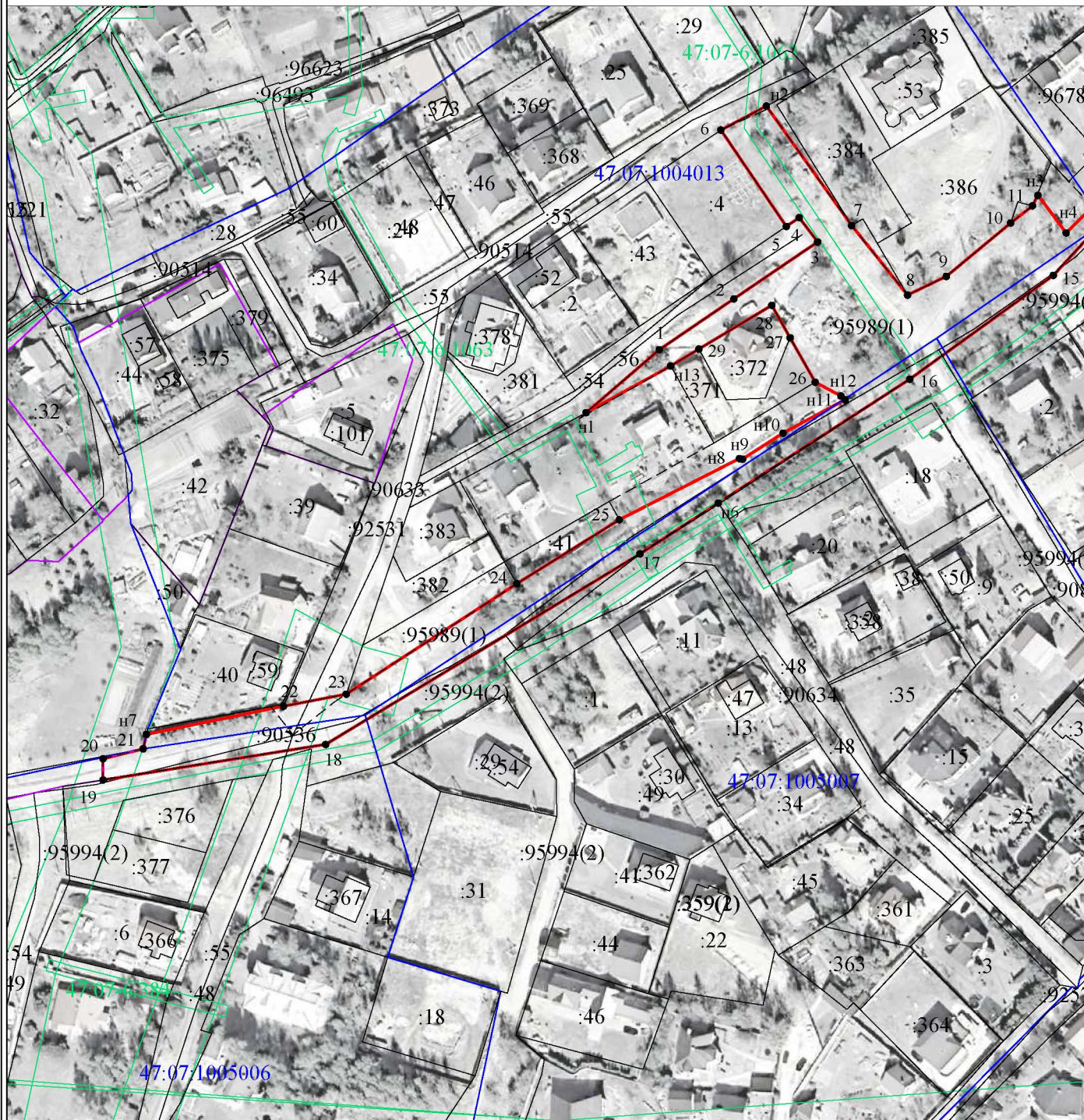
3. Опубликовать настоящее постановление в газете «Заневский вестник» и разместить на официальном сайте Заневского городского поселения Всеволожского муниципального района Ленинградской области <http://www.zanevkaorg.ru>.

4. Контроль над исполнением настоящего постановления возложить на заместителя главы администрации Заневского городского поселения по архитектуре, земельным и имущественным вопросам Егиазаряна Г.В.

Глава администрации

А.В. Гердий

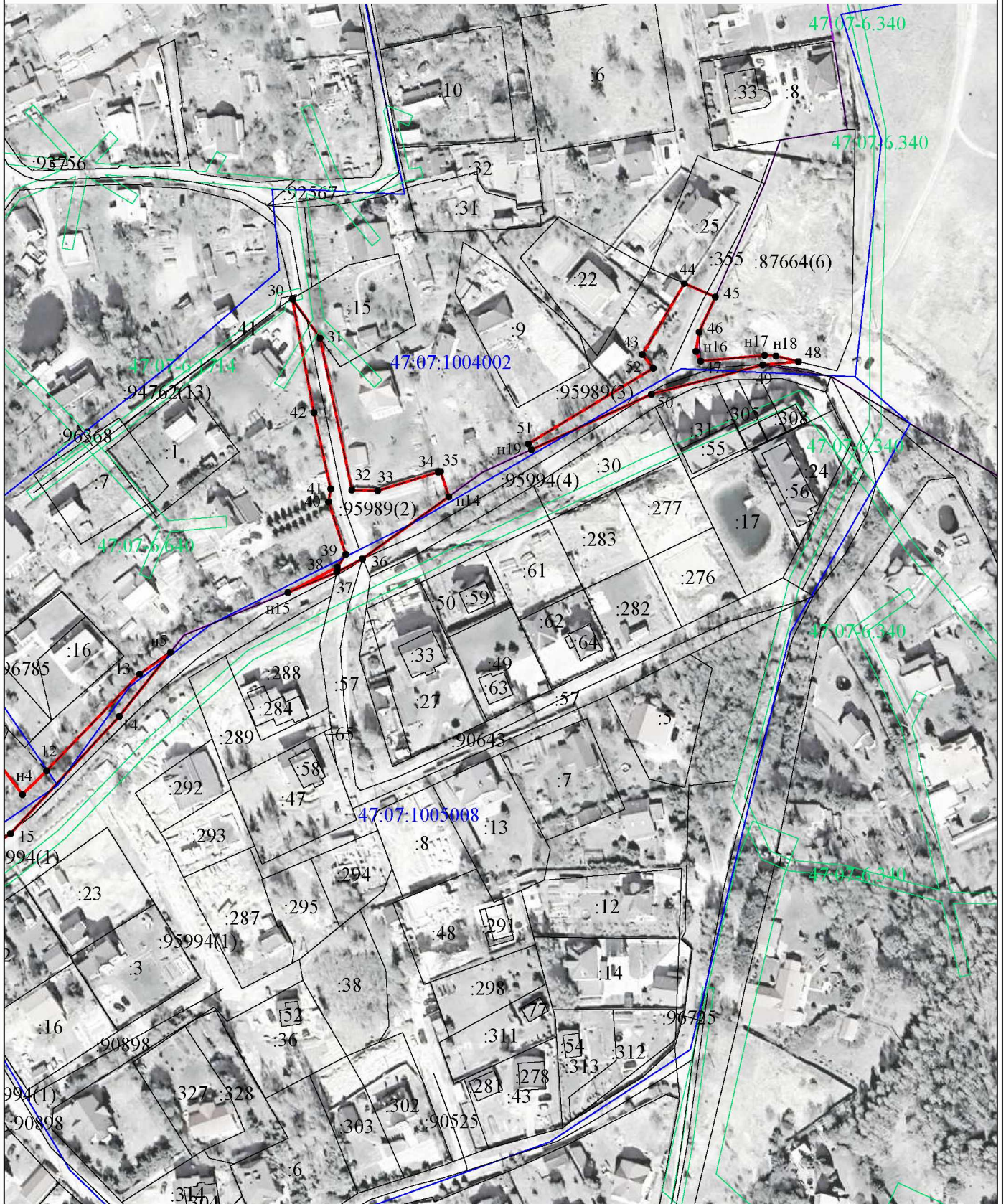
Схема расположения земельного участка или земельных участков
на кадастровом плане территории



Условные обозначения:

Масштаб 1:2000

- 1 - Характерная точка границы земельного участка
- (red line) - Граница образуемого земельного участка
- (black line) - Граница земельного участка, сведения о котором содержатся в ЕГРН
- :95989 - Кадастровый номер земельного участка в кадастровом квартале
- (blue line) - Граница кадастрового деления
- (green line) - Границы зон с особыми условиями использования территории
- (purple line) - Границы территориальных зон
- 47:07:1005007 - Обозначение кадастрового квартала



Условные обозначения:

Масштаб 1:2000

- 1 - Характерная точка границы земельного участка
- (red line) - Граница образуемого земельного участка
- (black line) - Граница земельного участка, сведения о котором содержатся в ЕГРН
- :95994 - Кадастровый номер земельного участка в кадастровом квартале
- (blue line) - Граница кадастрового деления
- (green line) - Границы зон с особыми условиями использования территории
- (purple line) - Границы территориальных зон
- 47:07:1005001 - Обозначение кадастрового квартала

Местоположение:	Ленинградская область, Всеволожский муниципальный район, Заневское городское поселение, д. Хирвосты	
Площадь:	10715 м2	
(Указывается проектная площадь образуемого земельного участка, вычисленная с использованием технологических и программных средств, в том числе размещенных на официальном сайте федерального органа исполнительной власти, уполномоченного в области государственного кадастрового учета недвижимого имущества и ведения государственного кадастра недвижимости, в информационно-телекоммуникационной сети "Интернет" (далее - официальный сайт), с округлением до 1 квадратного метра. Указанное значение площади земельного участка может быть уточнено при проведении кадастровых работ не более чем на десять процентов)		
Обозначение характерных точек границы	Координаты, м, МСК-47 зона 2	
	Указываются в случае подготовки схемы расположения земельного участка с использованием технологических и программных средств, в том числе размещенных на официальном сайте. Значения координат, полученные с использованием указанных технологических и программных средств, указываются с округлением до 0,01 метра	
	X	Y
1	2	3
47:07:0000000:95989(1)		
н1	436736,89	2231749,38
1	436758,22	2231774,18
2	436775,44	2231799,52
3	436794,75	2231827,92
4	436803,01	2231821,71
5	436800,02	2231817,32
6	436832,73	2231795,09
н2	436840,86	2231810,54
7	436800,32	2231839,45
8	436776,70	2231858,46
9	436783,07	2231871,61
10	436801,23	2231893,47
11	436807,00	2231900,82
н3	436810,56	2231902,66
н4	436797,83	2231912,28
12	436806,61	2231921,20
13	436842,21	2231955,51
н5	436850,31	2231966,92
14	436826,62	2231947,99
15	436783,44	2231907,91
16	436748,22	2231859,20
н6	436706,18	2231794,24
17	436688,98	2231767,66
18	436624,31	2231661,01
19	436612,28	2231585,48
20	436619,47	2231585,46
21	436622,85	2231599,07
н7	436627,75	2231600,17
22	436637,31	2231646,70
23	436641,39	2231667,99
24	436678,85	2231725,87
25	436700,50	2231760,63
н8	436721,28	2231801,40
н9	436721,12	2231802,48
н10	436729,90	2231816,20
н11	436741,26	2231837,26
н12	436742,51	2231835,83
26	436747,21	2231827,11
27	436762,27	2231818,60
28	436773,27	2231812,39
29	436758,44	2231787,67
н13	436752,68	2231778,06
н1	436736,89	2231749,38

1	2	3
47:07:0000000:95989(2)		
30	436980,42	2232011,79
31	436965,99	2232021,97
32	436910,04	2232033,69
33	436909,76	2232043,25
34	436916,62	2232065,48
35	436916,89	2232066,35
h14	436907,58	2232069,45
36	436884,69	2232037,64
37	436879,73	2232028,14
h15	436872,28	2232010,11
38	436881,56	2232028,35
39	436886,30	2232031,41
40	436905,68	2232025,10
41	436910,45	2232025,92
42	436938,50	2232019,74
30	436980,42	2232011,79
47:07:0000000:95989(3)		
43	436959,96	2232140,71
44	436986,13	2232156,20
45	436981,11	2232167,64
46	436968,21	2232161,67
h16	436961,11	2232160,51
47	436957,53	2232162,19
h17	436959,61	2232185,82
h18	436959,40	2232189,96
48	436957,35	2232198,29
49	436956,15	2232185,15
50	436945,29	2232144,06
h19	436924,84	2232099,86
51	436927,05	2232098,69
52	436954,90	2232144,75
43	436959,96	2232140,71