



АДМИНИСТРАЦИЯ  
ЗАНЕВСКОГО ГОРОДСКОГО ПОСЕЛЕНИЯ  
Всеволожского муниципального района Ленинградской области

**ПОСТАНОВЛЕНИЕ**

12.10.2023

№ 904

д. Заневка

**Об утверждении схемы расположения земельных участков на кадастровом плане территории, образуемых путем раздела земельного участка с кадастровым номером 47:07:0000000:89548**

В соответствии с Федеральным законом от 06.10.2003 № 131-ФЗ «Об общих принципах организации местного самоуправления в Российской Федерации», статьей 11.4 Земельного кодекса Российской Федерации, приказом Федеральной службы государственной регистрации, кадастра и картографии от 10.11.2020 № П/0412 «Об утверждении классификатора видов разрешенного использования земельных участков», Уставом Заневского городского поселения Всеволожского муниципального района Ленинградской области, администрация Заневского городского поселения Всеволожского муниципального района Ленинградской области

**ПОСТАНОВЛЯЕТ:**

1. Утвердить схему расположения земельных участков на кадастровом плане территории (приложение к постановлению), расположенных в кадастровых кварталах 47:07:1002004, 47:07:1002005, 47:07:1002006, 47:07:1002007, в границах территориальной зоны застройки индивидуальными жилыми домами с участками (Ж – 2.1), образуемых путем раздела земельного участка с кадастровым номером 47:07:0000000:89548, в отношении которого зарегистрировано право собственности Заневского городского поселения Всеволожского муниципального района Ленинградской области, с сохранением земельного участка, раздел которого осуществлен, в измененных границах.

2. Для образуемых земельных участков площадью 4203 кв.м, 226 кв.м, 1152 кв.м, 364 кв.м, категория земель – земли населенных пунктов, местоположение: Российская Федерация, Ленинградская область, Всеволожский муниципальный район, Заневское городское поселение, гп. Янино-1, установить вид разрешенного использования: земельные участки (территории) общего пользования (12.0).

3. Опубликовать настоящее постановление в газете «Заневский вестник» и разместить на официальном сайте Заневского городского поселения Всеволожского муниципального района Ленинградской области <http://www.zanevkaorg.ru>.

4. Настоящее постановление вступает в силу после его подписания.

5. Контроль над исполнением настоящего постановления возложить на заместителя главы администрации по архитектуре, земельным и имущественным вопросам Егиазаряна Г.В.

Глава администрации

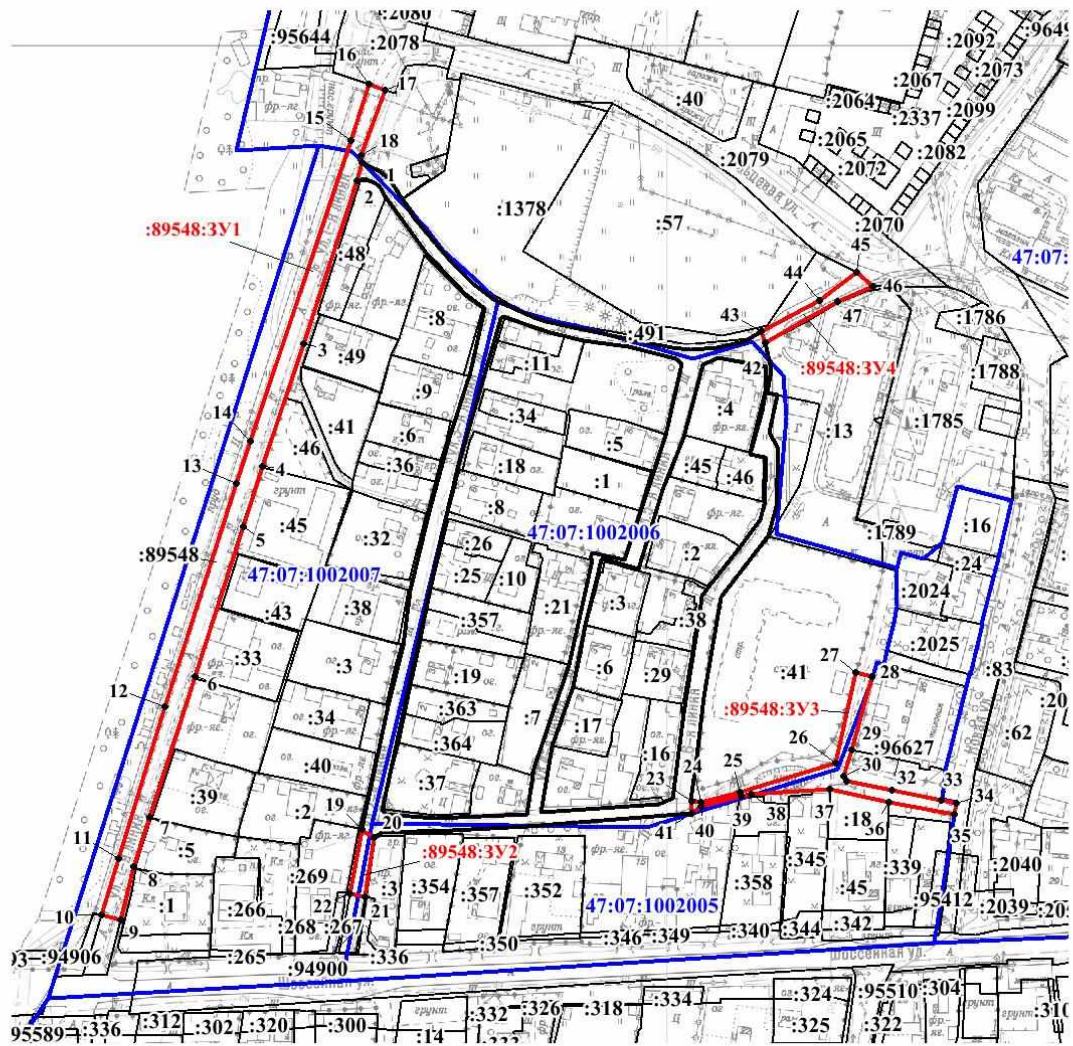
А.В. Гердий

Утверждена  
 постановлением администрации  
 Заневского городского поселения  
 Всеволожского муниципального  
 района Ленинградской области  
 от 12.10.2023 № 904

Схема расположения земельного участка или земельных участков  
 на кадастровом плане территории

Условный номер земельного участка		: 89548:3У1	
Площадь земельного участка		4203 м <sup>2</sup>	
Обозначение характерных точек границы	Координаты, м, МСК-47 зона 2		
	X	Y	
1	437630.95	2227813.15	
2	437621.58	2227810.42	
3	437539.96	2227782.47	
4	437478.03	2227760.45	
5	437447.94	2227750.43	
6	437372.46	2227725.31	
7	437301.66	2227701.05	
8	437277.26	2227692.60	
9	437250.44	2227685.51	
10	437253.04	2227676.09	
11	437281.32	2227685.33	
12	437357.68	2227709.69	
13	437469.91	2227747.20	
14	437490.92	2227754.79	
15	437642.23	2227807.40	
16	437670.09	2227817.21	
17	437667.15	2227825.44	
18	437634.40	2227812.73	
1	437630.95	2227813.15	
Условный номер земельного участка		: 89548:3У2	
Площадь земельного участка		226 м <sup>2</sup>	
Обозначение характерных точек границы	Координаты, м, МСК-47 зона 2		
	X	Y	
19	437294.02	2227808.00	
20	437290.32	2227814.06	
21	437260.35	2227809.04	
22	437261.87	2227801.49	
19	437294.02	2227808.00	
Условный номер земельного участка		: 89548:3У3	
Площадь земельного участка		1152 м <sup>2</sup>	
Обозначение характерных точек границы	Координаты, м, МСК-47 зона 2		
	X	Y	
23	437306.28	2227974.89	
24	437305.55	2227979.23	
25	437310.24	2227999.48	
26	437324.47	2228047.70	
27	437369.65	2228058.67	
28	437367.82	2228066.84	

Условный номер земельного участка		: 89548:3У3	
Площадь земельного участка		1152 м <sup>2</sup>	
Обозначение характерных точек границы	Координаты, м, МСК-47 зона 2		
	X	Y	
29	437330.73	2228055.73	
30	437317.86	2228051.88	
31	437315.12	2228053.32	
32	437310.04	2228075.70	
33	437304.89	2228100.80	
34	437303.35	2228108.32	
35	437297.43	2228107.14	
36	437304.18	2228074.44	
37	437310.97	2228044.50	
38	437309.41	2228005.08	
39	437308.30	2228000.00	
40	437303.52	2227979.28	
41	437300.05	2227974.88	
23	437306.28	2227974.89	
Условный номер земельного участка		: 89548:3У4	
Площадь земельного участка		364 м <sup>2</sup>	
Обозначение характерных точек границы	Координаты, м, МСК-47 зона 2		
	X	Y	
42	437537.00	2228015.31	
43	437542.61	2228013.10	
44	437557.72	2228042.81	
45	437571.65	2228062.14	
46	437564.62	2228070.05	
47	437557.34	2228052.24	
42	437537.00	2228015.31	



Условные обозначения:

Масштаб 1:3000

- Граница образуемого земельного участка
- Граница земельного участка, сведения о котором содержатся в ЕГРН
- Граница населенного пункта
- 1 Характерная точка границы образуемого земельного участка
- :504 Кадастровый номер земельного участка в кадастровом квартале
- 47:07:1007002 — Номер и граница кадастрового квартала
- :89548:3Y1