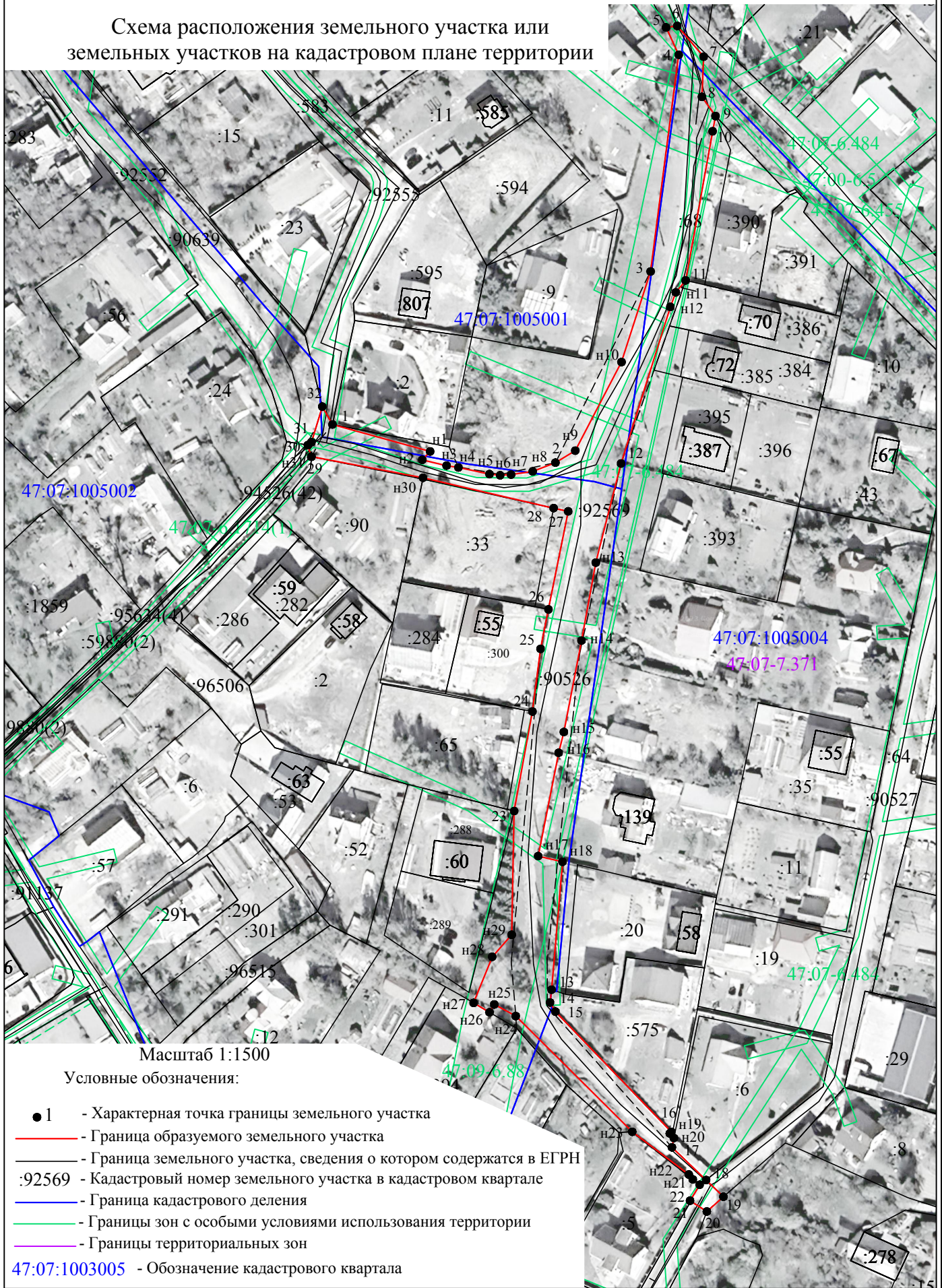


Схема расположения земельного участка или  
земельных участков на кадастровом плане территории



<b>Местоположение:</b>	Ленинградская область, Всеволожский муниципальный район, Заневское городское поселение, дер. Янино-2	
<b>Площадь:</b>	<b>4612 м2</b>	
(Указывается проектная площадь образуемого земельного участка, вычисленная с использованием технологических и программных средств, в том числе размещенных на официальном сайте федерального органа исполнительной власти, уполномоченного в области государственного кадастрового учета недвижимого имущества и ведения государственного кадастра недвижимости, в информационно-телекоммуникационной сети "Интернет" (далее - официальный сайт), с округлением до 1 квадратного метра. Указанное значение площади земельного участка может быть уточнено при проведении кадастровых работ не более чем на десять процентов)		
Обозначение характерных точек границы	Координаты, м, МСК-47 зона 2	
	Указываются в случае подготовки схемы расположения земельного участка с использованием технологических и программных средств, в том числе размещенных на официальном сайте. Значения координат, полученные с использованием указанных технологических и программных средств, указываются с округлением до 0,01 метра	
	X	Y
1	2	3
1	436270,64	2231484,20
н1	436262,70	2231512,95
н2	436260,21	2231510,62
н3	436258,51	2231517,79
н4	436257,97	2231521,27
н5	436256,01	2231530,42
н6	436255,67	2231533,57
н7	436255,88	2231536,79
н8	436256,81	2231543,15
2	436259,40	2231549,84
н9	436262,93	2231555,68
н10	436289,02	2231569,30
3	436315,70	2231577,86
4	436379,51	2231586,14
5	436387,58	2231582,41
6	436388,00	2231585,71
7	436378,94	2231593,47
8	436367,12	2231592,96
9	436361,47	2231596,97
10	436356,98	2231596,11
11	436313,07	2231588,19
н11	436309,55	2231585,28
н12	436305,27	2231583,68
12	436259,14	2231569,17
н13	436229,96	2231561,73
н14	436206,99	2231557,51
н15	436180,07	2231552,31
н16	436173,95	2231550,79
н17	436143,52	2231544,75
н18	436141,85	2231551,92
13	436104,18	2231548,71
14	436100,41	2231548,25
15	436097,72	2231549,83
16	436062,32	2231583,93
н19	436061,83	2231583,51
н20	436060,50	2231584,71

1	2	3
17	436057,76	2231584,14
18	436048,12	2231594,20
19	436043,20	2231599,30
20	436038,86	2231594,42
21	436042,04	2231589,47
22	436046,73	2231592,30
н21	436048,30	2231590,29
н22	436049,75	2231589,11
н23	436062,33	2231572,46
н24	436096,41	2231538,15
н25	436099,84	2231531,83
н26	436097,52	2231530,43
н27	436100,29	2231525,74
н28	436113,86	2231531,22
н29	436120,35	2231536,97
23	436156,78	2231537,68
24	436186,10	2231543,08
25	436204,56	2231545,45
26	436216,17	2231547,78
27	436245,05	2231553,59
28	436246,01	2231549,31
н30	436254,95	2231510,85
29	436261,14	2231478,03
н31	436261,17	2231477,92
30	436264,56	2231476,95
31	436265,45	2231478,02
32	436275,90	2231481,19
1	436270,64	2231484,20