



АДМИНИСТРАЦИЯ
ЗАНЕВСКОГО ГОРОДСКОГО ПОСЕЛЕНИЯ
Всеволожского муниципального района Ленинградской области

ПОСТАНОВЛЕНИЕ

11.01.2024

№ 10

д. Заневка

Об установлении публичного сервитута в отношении частей земельных участков с кадастровыми номерами 47:07:1044001:590, 47:07:1044001:586, 47:07:1044001:44789 в целях строительства, эксплуатации линейного объекта водопроводных сетей, сетей водоотведения

В соответствии с Федеральным законом от 06.10.2003 № 131-ФЗ «Об общих принципах организации местного самоуправления в Российской Федерации», главой V.7 Земельного кодекса Российской Федерации, постановлением Правительства Российской Федерации от 12.11.2020 № 1816 «Об утверждении перечня случаев, при которых для строительства, реконструкции линейного объекта не требуется подготовка документации по планировке территории, перечня случаев, при которых для строительства, реконструкции объекта капитального строительства не требуется получение разрешения на строительство, внесении изменений в перечень видов объектов, размещение которых может осуществляться на землях или земельных участках, находящихся в государственной или муниципальной собственности, без предоставления земельных участков и установления сервитутов, и о признании утратившими силу некоторых актов Правительства Российской Федерации», договором (инвестиционный) № АНО-КС6/СВ-2019 от 01.10.2019, заключенным между Обществом с ограниченной ответственностью «Универсал Инвест» (ИНН 7842454047) и Автономной некоммерческой организацией «Дирекция комплексного развития территории Ленинградской области» (4705074009) (далее АНО «Дирекция КРТ Ленинградской области»), рассмотрев ходатайство об установлении публичного сервитута АНО «Дирекция КРТ Ленинградской области» входящий № 7850-02-04 от 12.12.2023, графическое описание местоположения границ публичного сервитута, администрация Заневского городского поселения Всеволожского муниципального района Ленинградской области

ПОСТАНОВЛЯЕТ:

1. Установить в пользу АНО «Дирекция КРТ Ленинградской области» публичный сервитут общей площадью 485 кв.м. в кадастровом квартале 47:07:1044001, сроком на 49 лет в целях строительства и эксплуатации линейного объекта водопроводных сетей, сетей водоотведения, необходимого для подключения (технологического присоединения) объекта социального назначения: «Дошкольная образовательная организация на 190 мест» расположенного по адресу: Ленинградская область, Всеволожский район, г. Кудрово к централизованной сети водоотведения, согласно графического описания местоположения границ публичного сервитута (приложение к постановлению), в отношении земельных участков (частей земельных участков):

1.1. С кадастровым номером 47:07:1044001:590, имеющего местоположение: Ленинградская область, Всеволожский муниципальный район, Заневское городское поселение, г.Кудрово, улица Пражская, з/у 12, категория земель - земли населённых пунктов, вид разрешенного использования – для жилищного строительства. Площадь публичного сервитута в границах земельного участка составляет 199 кв.м.

1.2. С кадастровым номером 47:07:1044001:586, имеющего местоположение: Ленинградская область, Всеволожский муниципальный район, Заневское городское поселение, г.Кудрово, ул. Пражская, з/у № 14, категория земель - земли населенных пунктов, вид разрешенного использования – для жилищного строительства. Площадь публичного сервитута в границах земельного участка составляет 62 кв.м.

1.3. С кадастровым номером 47:07:1044001:44789, имеющего местоположение: Ленинградская область, Всеволожский муниципальный район, Заневское городское поселение, г.Кудрово, категория земель - земли населенных пунктов, вид разрешенного использования – земельные участки (территории) общего пользования. Площадь публичного сервитута в границах земельного участка составляет 224 кв.м.

2. Утвердить границы публичного сервитута согласно приложению к настоящему постановлению.

3. Установить срок, в течение которого использование части земельного участка, указанного в п. 1 настоящего постановления, в соответствии с разрешенным использованием будет невозможно или существенно затруднено в связи с осуществлением публичного сервитута - 3 месяца.

4. АНО «Дирекция КРТ Ленинградской области»:

4.1. Привести части земельного участка и земель, указанных в п. 1 настоящего постановления, в состояние, пригодное для использования в соответствии с видом разрешенного использования, в срок не позднее чем три месяца после завершения строительства инженерных сооружений, для размещения которых устанавливается публичный сервитут, согласно ч. 8 ст. 39.50 Земельного кодекса Российской Федерации.

4.2. В соответствии с приказом Росреестра от 13.01.2021 № П/0004 подготовить электронный документ, содержащий описание местоположения

границ публичного сервитута, в соответствии с требованиями к графическому описанию местоположения границ публичного сервитута, точности определения координат характерных точек границ публичного сервитута, формату электронного документа, содержащего указанные сведения, в целях внесения сведений о публичном сервитуте в Единый государственный реестр недвижимости.

4.3. Приступить к осуществлению публичного сервитута со дня заключения соглашения о его осуществлении, но не ранее дня внесения сведений о публичном сервитуте в Единый государственный реестр недвижимости, согласно ч. 1 ст. 39.50 Земельного кодекса Российской Федерации.

5. Размер платы за публичный сервитут и срок ее внесения устанавливаются между обладателем публичного сервитута и собственником земельных участков, указанных в п.1 настоящего постановления, в порядке, определенном статьей 39.46 Земельного кодекса Российской Федерации.

6. Сектору землепользования и природопользования администрации Заневского городского поселения Всеволожского муниципального района Ленинградской области согласно ч. 7 ст. 39.43 Земельного кодекса Российской Федерации в течение пяти рабочих дней со дня принятия настоящего постановления:

6.1. Направить копию настоящего постановления в орган регистрации прав.

6.2. Направить настоящее постановление обладателю публичного сервитута АНО «Дирекция КРТ Ленинградской области».

7. Публичный сервитут считается установленным со дня внесения сведений о нем в Единый государственный реестр недвижимости.

8. Опубликовать настоящее постановление в газете «Заневский вестник» и разместить на официальном сайте Заневского городского поселения Всеволожского муниципального района Ленинградской области <http://www.zanevkaorg.ru>.

9. Контроль над исполнением настоящего постановления возложить на заместителя главы администрации по архитектуре, земельным и имущественным вопросам Егиазаряна Г.В.

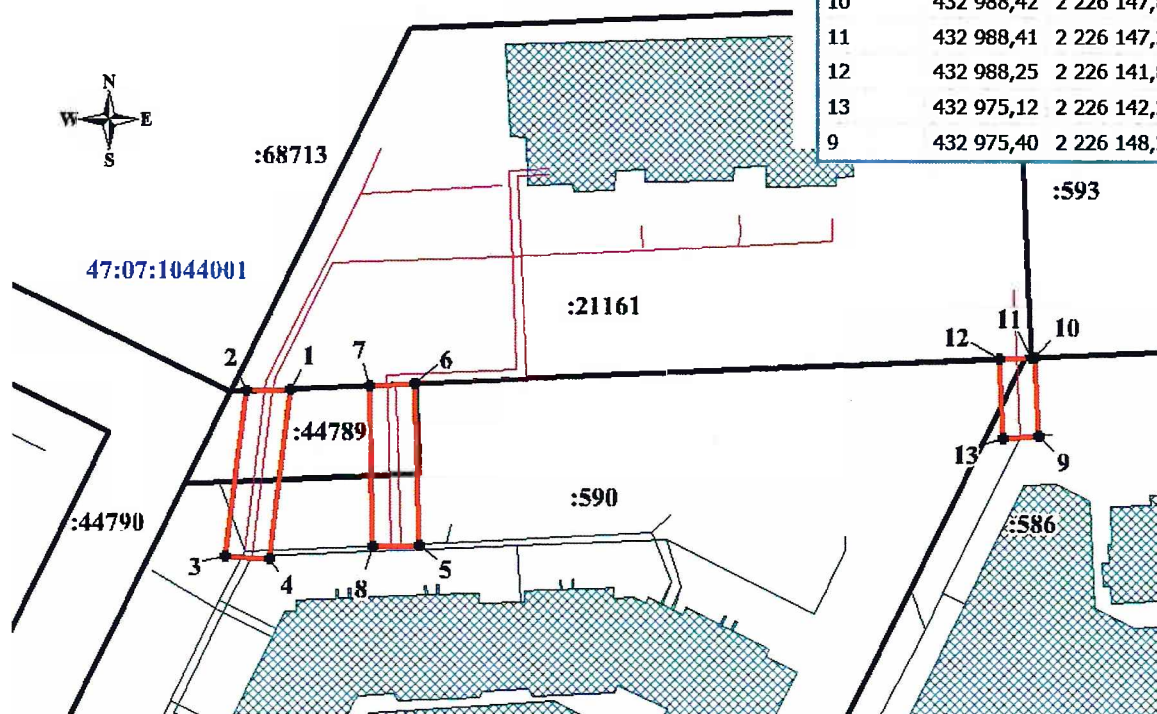
Схема расположения границ публичного сервитута

Наименование объекта: Публичный сервитут для строительства и эксплуатации инженерных сетей
 Местоположение: Российская Федерация, Ленинградская область,
 Всеволожский муниципальный район, г. Кудрово
 Общая площадь публичного сервитута 485 кв.м, в том числе:
 граница земельного участка
 с кадастровым номером 47:07:1044001:44789 (224 кв.м),
 граница земельного участка
 с кадастровым номером 47:07:1044001:590 (199 кв.м),
 граница земельного участка
 с кадастровым номером 47:07:1044001:586 (62 кв.м).

Каталог координат

Система координат МСК 47 зона 2
 Площадь публичного сервитута: 485 кв.м

Номер	X	Y
1	432 984,83	2 226 024,45
2	432 984,61	2 226 017,09
3	432 957,24	2 226 013,23
4	432 956,74	2 226 020,59
1	432 984,83	2 226 024,45
5	432 958,71	2 226 045,34
6	432 985,43	2 226 044,85
7	432 985,21	2 226 037,35
8	432 958,53	2 226 037,72
5	432 958,71	2 226 045,34
9	432 975,40	2 226 148,24
10	432 988,42	2 226 147,86
11	432 988,41	2 226 147,27
12	432 988,25	2 226 141,86
13	432 975,12	2 226 142,22
9	432 975,40	2 226 148,24



Условные обозначения: Масштаб 1:1200

- :44789** - граница и кадастровый номер земельного участка, сведения о котором содержатся в ЕГРН
- - границы публичного сервитута
- 1** - обозначение характерных точек границ публичного сервитута
- 47:07:1044001** - номер кадастрового квартала
- - инженерные сети
- - объекты капитального строительства