

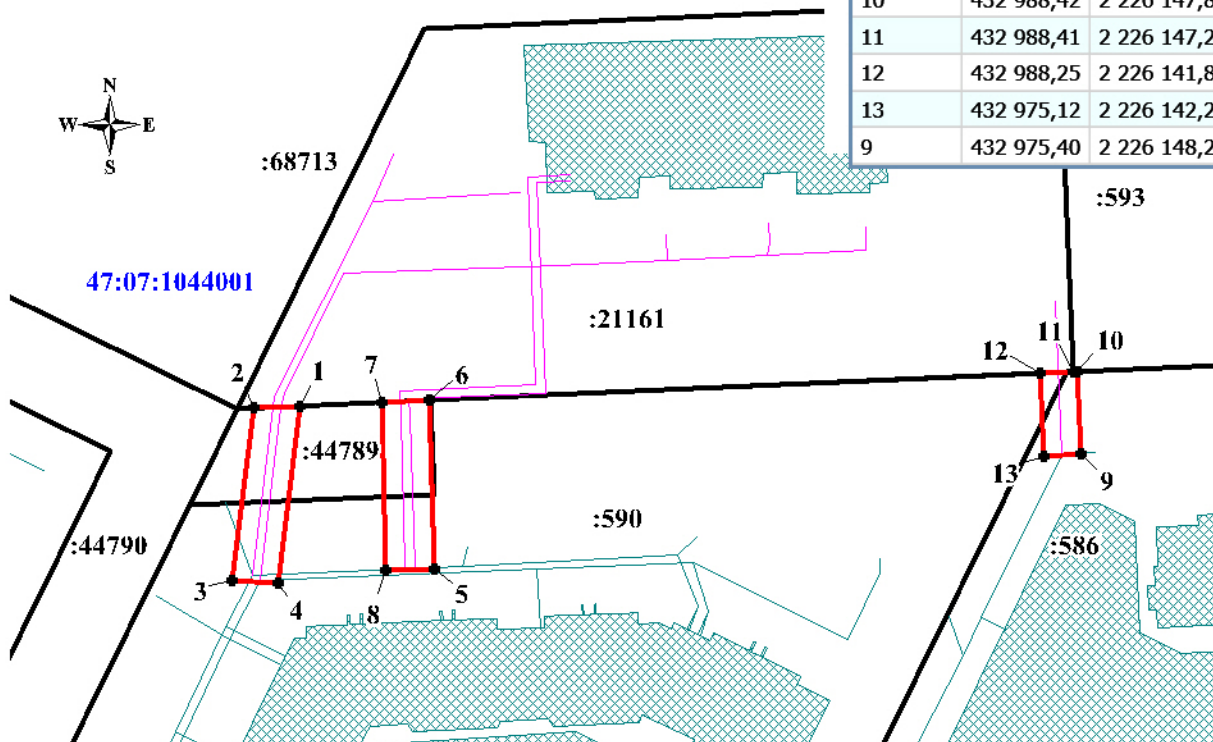
Схема расположения границ публичного сервитута

Наименование объекта: Публичный сервитут для строительства и эксплуатации инженерных сетей
 Местоположение: Российская Федерация, Ленинградская область,
 Всеволожский муниципальный район, г. Кудрово
 Общая площадь публичного сервитута 485 кв.м, в том числе:
 граница земельного участка
 с кадастровым номером 47:07:1044001:44789 (224 кв.м),
 граница земельного участка
 с кадастровым номером 47:07:1044001:590 (199 кв.м),
 граница земельного участка
 с кадастровым номером 47:07:1044001:586 (62 кв.м).

Каталог координат

Система координат МСК 47 зона 2
 Площадь публичного сервитута: 485 кв.м

Номер	X	Y
1	432 984,83	2 226 024,45
2	432 984,61	2 226 017,09
3	432 957,24	2 226 013,23
4	432 956,74	2 226 020,59
1	432 984,83	2 226 024,45
5	432 958,71	2 226 045,34
6	432 985,43	2 226 044,85
7	432 985,21	2 226 037,35
8	432 958,53	2 226 037,72
5	432 958,71	2 226 045,34
9	432 975,40	2 226 148,24
10	432 988,42	2 226 147,86
11	432 988,41	2 226 147,27
12	432 988,25	2 226 141,86
13	432 975,12	2 226 142,22
9	432 975,40	2 226 148,24



Условные обозначения: Масштаб 1:1200

- :44789** - граница и кадастровый номер земельного участка, сведения о котором содержатся в ЕГРН
- - границы публичного сервитута
- 1** - обозначение характерных точек границ публичного сервитута
- 47:07:1044001** - номер кадастрового квартала
- - инженерные сети
- - объекты капитального строительства