

**Схема границ предполагаемых к использованию под размещение
объекта земель на кадастровом плане территории**

Местоположение: Ленинградская область, Всеволожский муниципальный район,
Заневское городское поселение, дер. Суоранда

Кадастровый квартал: 47:07:1003005

В границах земельного участка с кадастровым номером: 47:07:1003005:475 (26 кв.м),

В границах земельного участка с кадастровым номером: 47:07:1003005:136 (561 кв.м)

В границах земельного участка с кадастровым номером: 47:07:1003005:480 (1020 кв.м)

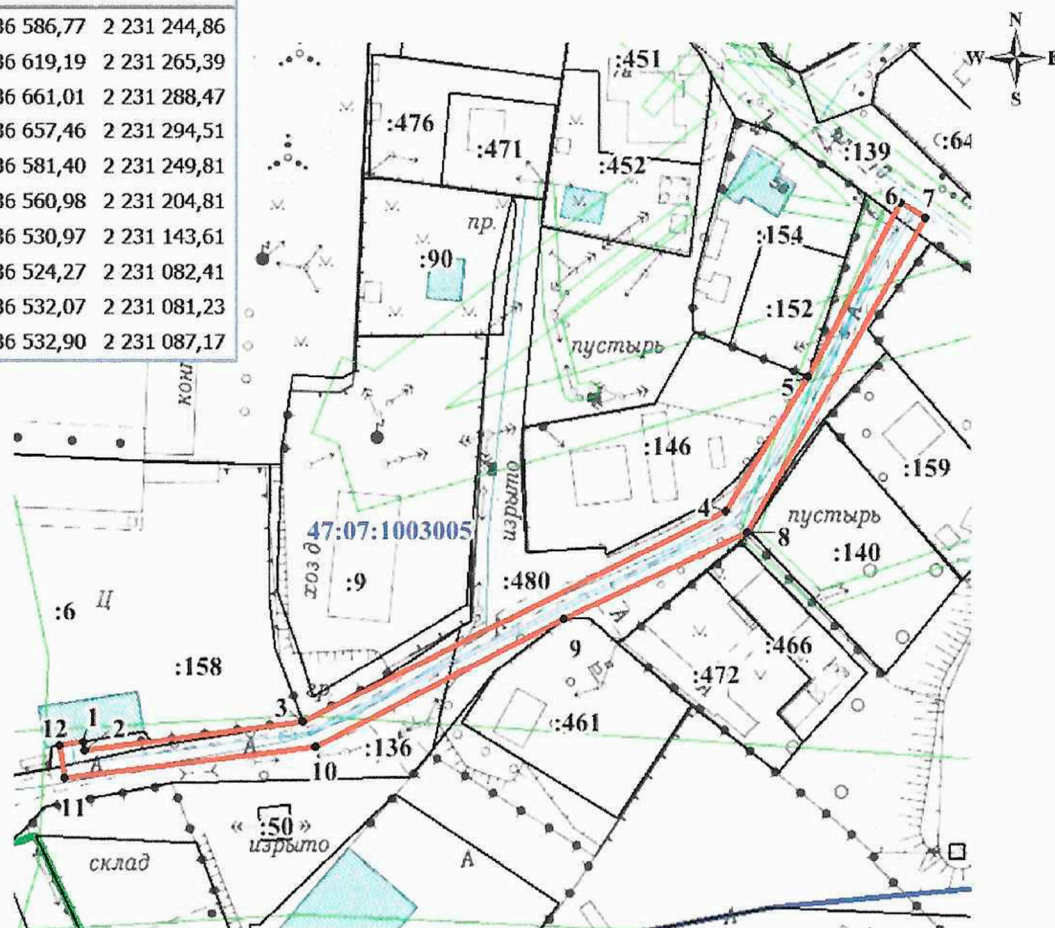
В границах кадастрового квартала 47:07:1003005 (83 кв.м)

Система координат: МСК 47 зона 2

Каталог координат

Площадь: 1690 кв.м

Номер	X	Y
4	436 586,77	2 231 244,86
5	436 619,19	2 231 265,39
6	436 661,01	2 231 288,47
7	436 657,46	2 231 294,51
8	436 581,40	2 231 249,81
9	436 560,98	2 231 204,81
10	436 530,97	2 231 143,61
11	436 524,27	2 231 082,41
12	436 532,07	2 231 081,23
1	436 532,90	2 231 087,17



Масштаб 1:1800

Условные обозначения:

- Граница земель предполагаемых к использованию под размещение объекта
- Граница земельного участка, сведения о котором содержатся в ЕГРН
- 1 Характерная точка границы земель предполагаемых к размещению объекта
- :461 Кадастровый номер земельного участка в кадастровом квартале
- 47:07:1003005 Номер и граница кадастрового квартала
- Граница ЗОУИТ
- Ось объекта