



АДМИНИСТРАЦИЯ  
ЗАНЕВСКОГО ГОРОДСКОГО ПОСЕЛЕНИЯ  
Всеволожского муниципального района Ленинградской области

**ПОСТАНОВЛЕНИЕ**

31.01.2024

№ 118

д. Заневка

**Об установлении публичного сервитута в отношении части земельного участка с кадастровым номером 47:07:1039001:79 для обеспечения прохода или проезда неограниченного круга лиц**

В соответствии с п. 2, пп. 1 п. 4 ст. 23 Земельного кодекса Российской Федерации, Федеральным законом от 06.10.2003 № 131-ФЗ «Об общих принципах организации местного самоуправления в Российской Федерации», Уставом Заневского городского поселения Всеволожского муниципального района Ленинградской области, согласно графического описания местоположения границ публичного сервитута (приложение к постановлению), администрация Заневского городского поселения Всеволожского муниципального района Ленинградской области

**ПОСТАНОВЛЯЕТ:**

1. Установить публичный сервитут общей площадью 491 кв.м в границах земельного участка с кадастровым номером 47:07:1039001:79, имеющего место положение: Ленинградская область, Всеволожский район, АЗОТ «Выборгское», категория земель – земли сельскохозяйственного назначения с видом разрешенного использования – для сельскохозяйственного использования в целях обеспечения нужд местного населения без изъятия земельных участков: для обеспечения прохода или проезда неограниченного круга лиц.

2. Утвердить границы публичного сервитута согласно приложению к настоящему постановлению.

3. Установить срок публичного сервитута для прохода или проезда – бессрочный.

4. Сектору землепользования и природопользования администрации Заневского городского поселения Всеволожского муниципального района Ленинградской области в течение пяти рабочих дней со дня принятия настоящего постановления:

4.1. Направить копию настоящего постановления собственнику земельного участка с кадастровым номером 47:07:1039001:79.

4.2. Направить копию настоящего постановления в Управление Федеральной службы государственной регистрации, кадастра и картографии по Ленинградской области для внесения в Единый государственный реестр недвижимости сведений о публичном сервитуте.

5. Публичный сервитут считается установленным со дня внесения сведений о нем в Единый государственный реестр недвижимости.

6. Опубликовать настоящее постановление в газете «Заневский вестник» и разместить на официальном сайте Заневского городского поселения Всеволожского муниципального района Ленинградской области <http://www.zanevkaorg.ru>.

7. Настоящее постановление вступает в силу после его подписания.

8. Контроль над исполнением настоящего постановления возложить на заместителя главы администрации по архитектуре, земельным и имущественным вопросам Егиазаряна Г.В.

Глава администрации

А.В. Гердий

### Схема расположения границ публичного сервитута

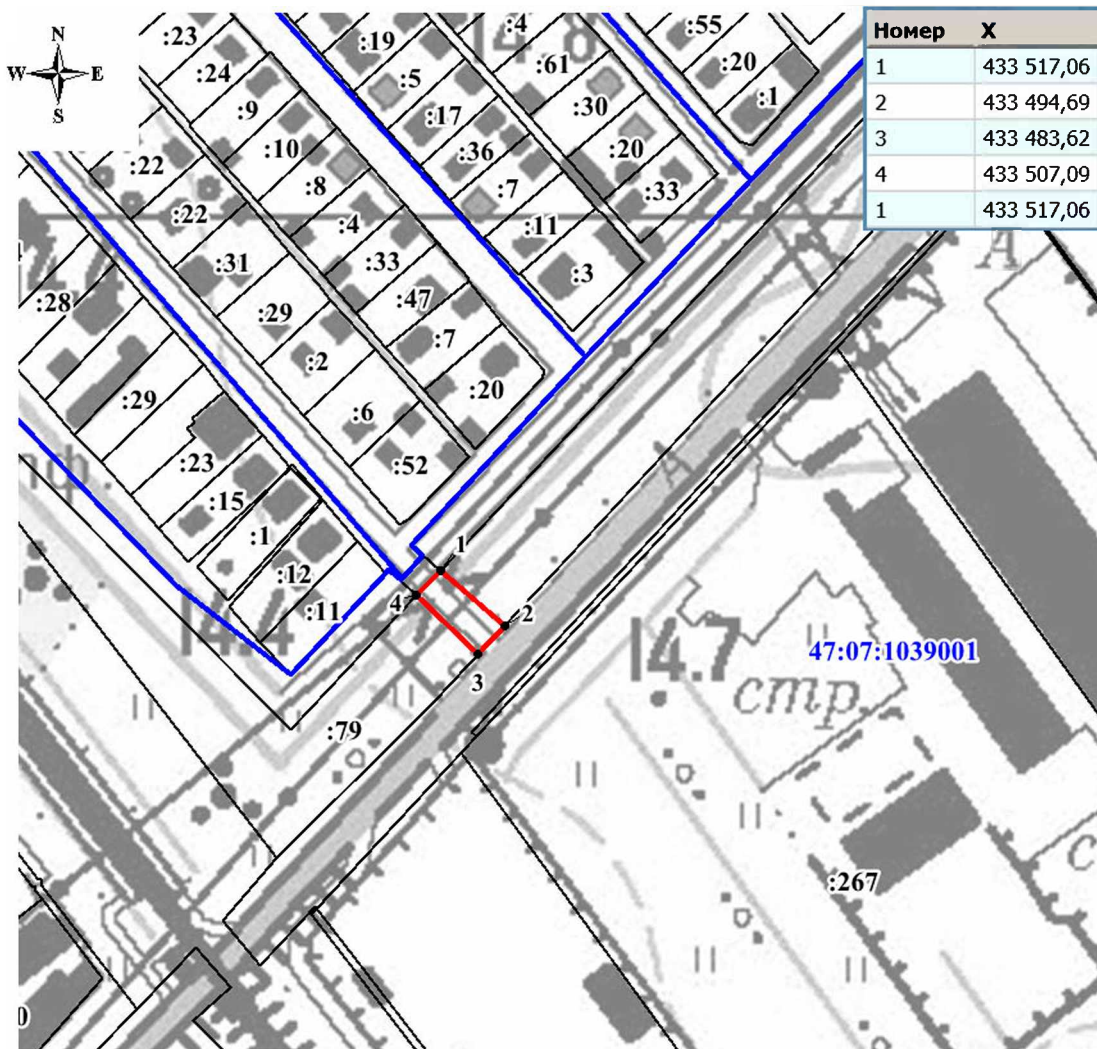
Наименование объекта: Публичный сервитут для обеспечения прохода и проезда неограниченного круга лиц  
 Местоположение: Российская Федерация, Ленинградская область, Всеволожский муниципальный район, Запевское городское поселение  
 В границах земельного участка с кадастровым номером: 47:07:1039001:79

Система координат МСК 47 зона 2

Общая площадь публичного сервитута: 491 кв.м

#### Каталог координат

Номер	X	Y
1	433 517,06	2 230 035,12
2	433 494,69	2 230 060,25
3	433 483,62	2 230 049,64
4	433 507,09	2 230 025,52
1	433 517,06	2 230 035,12



Масштаб 1:3000

#### Условные обозначения:

- :38** - граница и кадастровый номер земельного участка, в отношении которого устанавливается публичный сервитут
- - проектные границы публичного сервитута
- 1** - обозначение характерных точек границ публичного сервитута
- 47:07:1039001** - граница и номер кадастрового квартала

### Схема расположения границ публичного сервитута

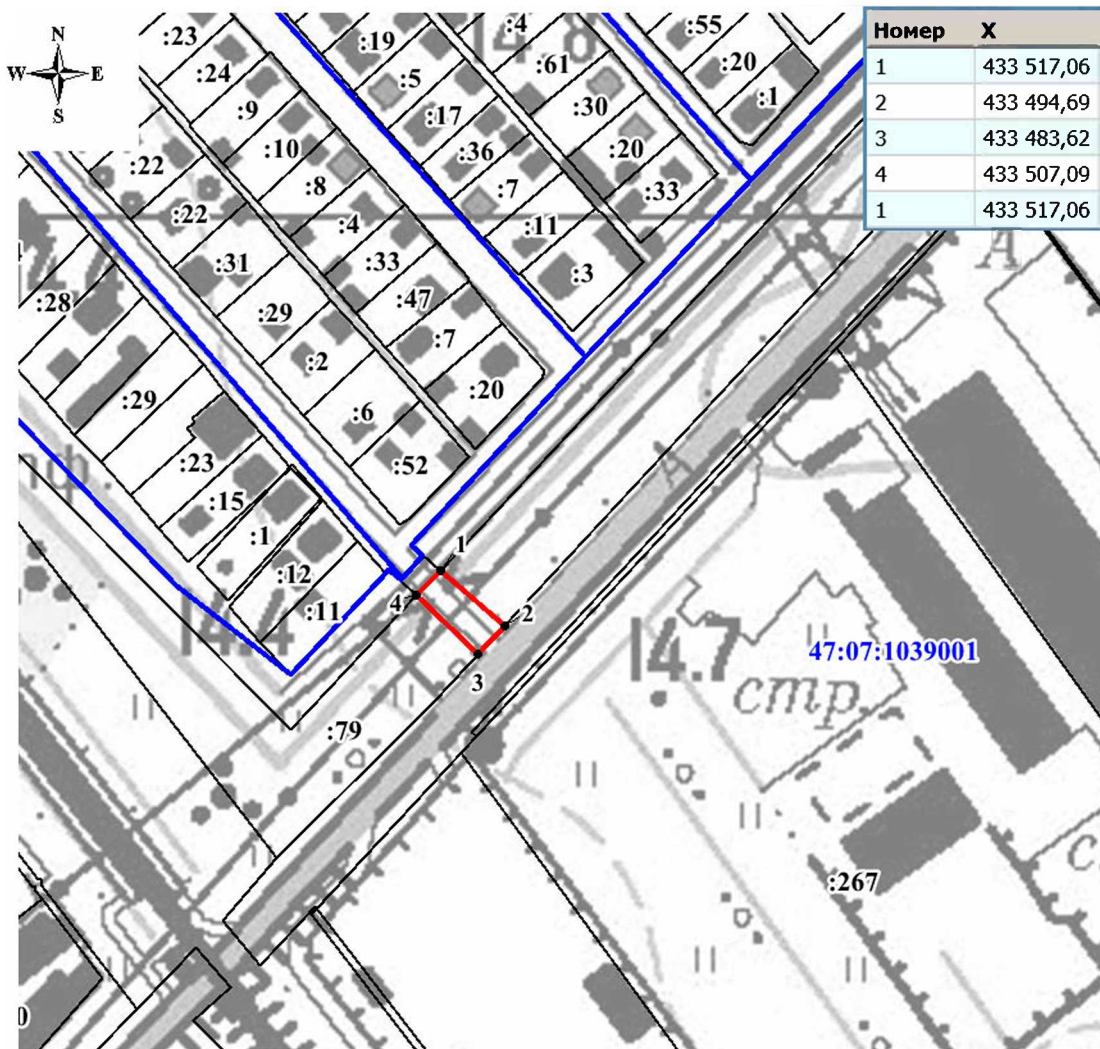
Наименование объекта: Публичный сервитут для обеспечения прохода и проезда неограниченного круга лиц  
 Местоположение: Российская Федерация, Ленинградская область, Всеволожский муниципальный район, Запевское городское поселение  
 В границах земельного участка с кадастровым номером: 47:07:1039001:79

Система координат МСК 47 зона 2

Общая площадь публичного сервитута: 491 кв.м

#### Каталог координат

Номер	X	Y
1	433 517,06	2 230 035,12
2	433 494,69	2 230 060,25
3	433 483,62	2 230 049,64
4	433 507,09	2 230 025,52
1	433 517,06	2 230 035,12



Масштаб 1:3000

#### Условные обозначения:

- :38** — граница и кадастровый номер земельного участка, в отношении которого устанавливается публичный сервитут
- — проектные границы публичного сервитута
- 1** — обозначение характерных точек границ публичного сервитута
- 47:07:1039001** — граница и номер кадастрового квартала