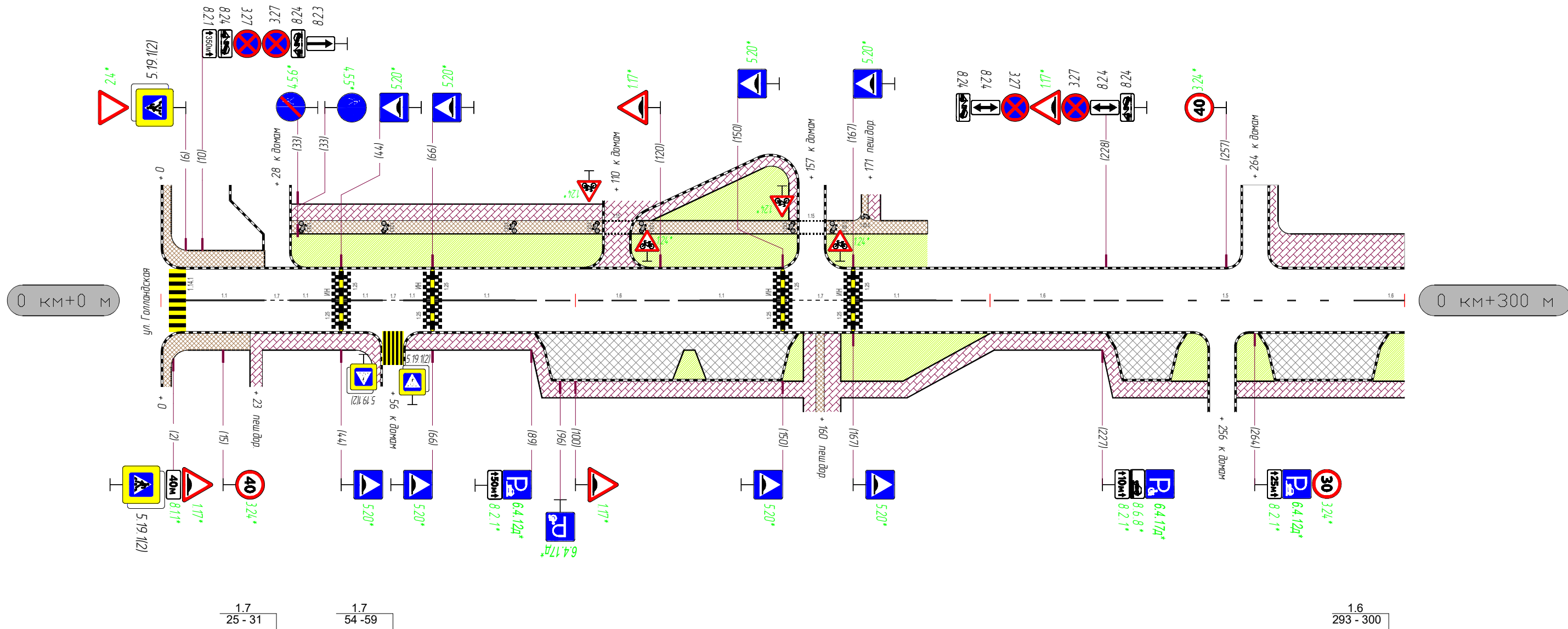


**СХЕМЫ РАЗМЕЩЕНИЯ ТЕХНИЧЕСКИХ СРЕДСТВ
ОРГАНИЗАЦИИ ДОРОЖНОГО ДВИЖЕНИЯ И
ЭЛЕМЕНТОВ ОБУСТРОЙСТВА
«ОРАНЖЕВАЯ УЛИЦА»**

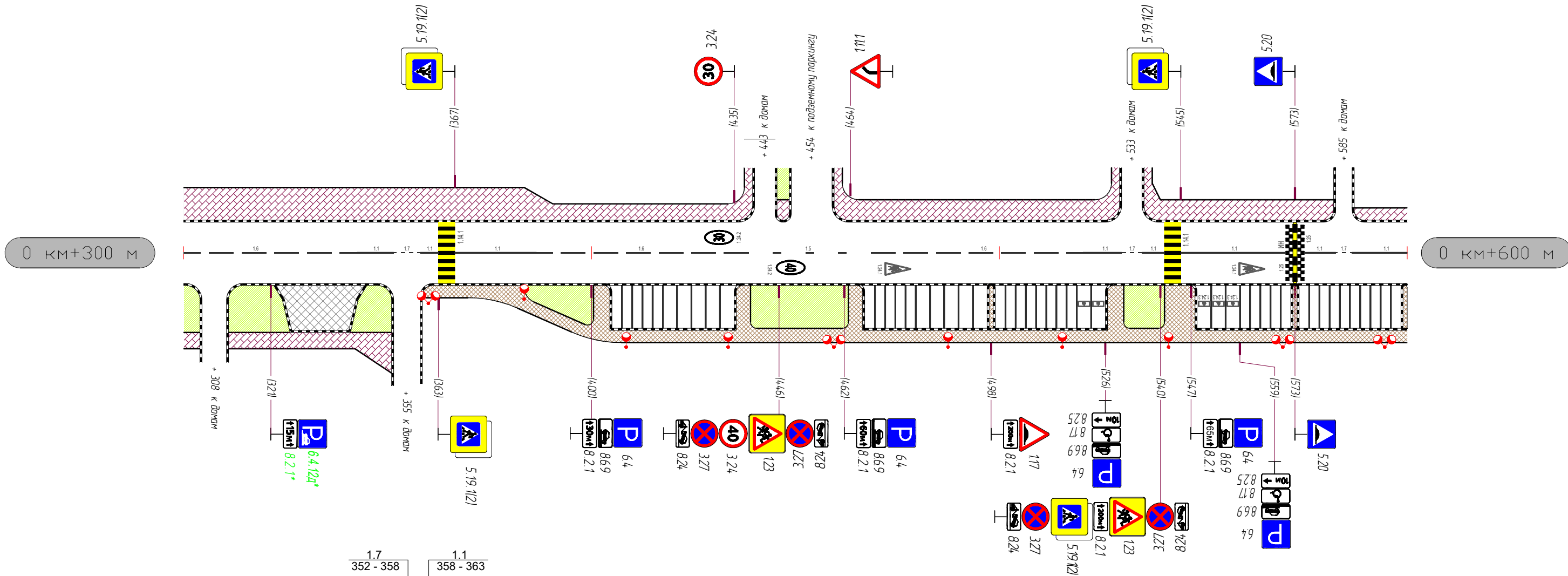
Тротуары слева	Тротуар мат. а/б ширина 2 м 0 - 25	Тротуар мат. трот. плитка ширина 2 м 31 - 107 Тротуар мат. а/б ширина 1,6 м 31 - 107	Тротуар мат. трот. плитка ширина 2 м 113 - 154 Тротуар мат. а/б ширина 1,6 м 113 - 154	Тротуар мат. а/б ширина 1,6 м 160 - 185	Тротуар мат. трот. плитка ширина 4 м 267 - 300
Дорожные ограждения и направляющие устройства					
Дорожные ограждения и направляющие устройства по осевой					
Горизонтальная дорожная разметка	3-я от осевой				
	2-я от осевой				
	1-я от осевой				

1.15
107 - 113 1.15
154 - 160



Горизонтальная дорожная разметка	Осевая линия	1.1 6 - 25	1.1 31 - 54	1.1 59 - 86	1.6 86 - 130	1.1 130 - 150	1.7 150 - 167	1.1 167 - 187	1.6 187 - 237	1.5 237 - 293	1.6 293 - 300	
	1-я от осевой											
	2-я от осевой											
	3-я от осевой											
Дорожные ограждения и направляющие устройства												
Тротуары справа	Тротуар мат. а/б ширина 2 м 0 - 22	Тротуар мат. трот. плитка ширина 2 м 22 - 54						Тротуар мат. трот. плитка ширина 2 м 59 - 253				Тротуар мат. трот. плитка ширина 2 м 259 - 300

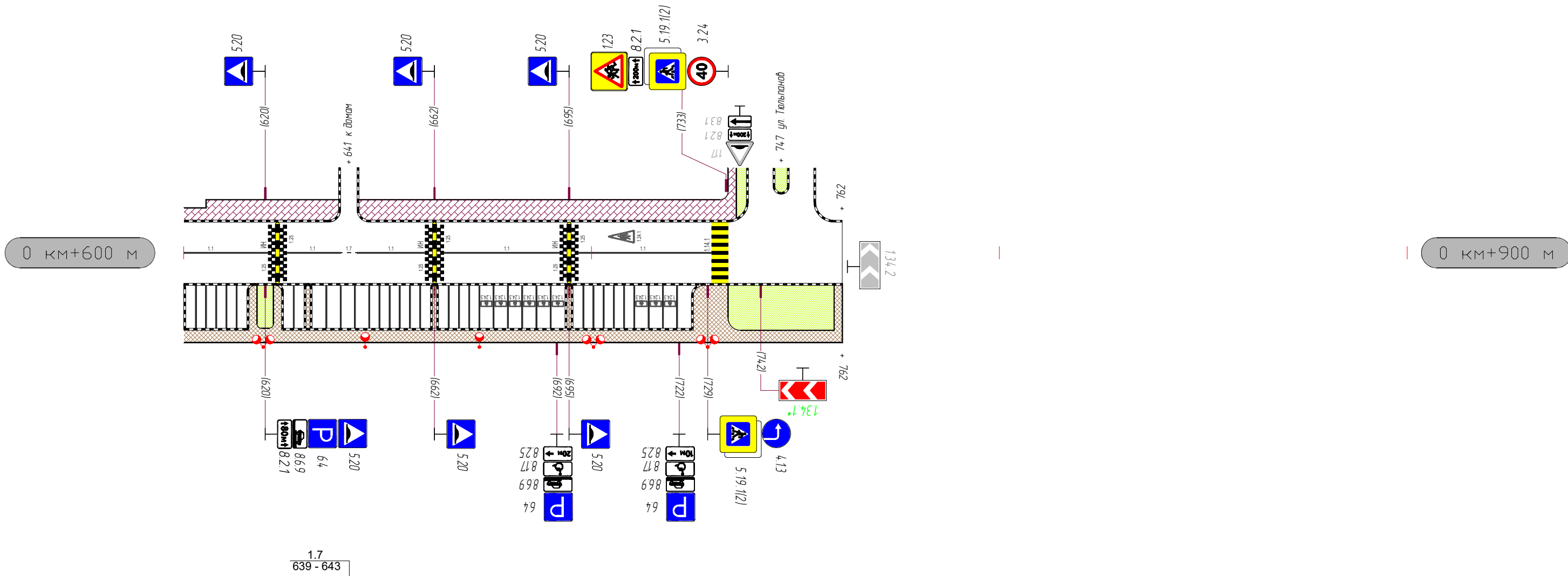
Тротуары слева	Тротуар мат. трот. плитка ширина 4 м 300 - 390	Тротуар мат. трот. плитка ширина 2 м 390 - 440	Тротуар мат. трот. плитка ширина 2 м 445 - 449	Тротуар мат. трот. плитка ширина 2 м 459 - 530	Тротуар мат. трот. плитка ширина 2 м 535 - 583	Тротуар мат. трот. плитка ширина 1.5 м 587 - 600
Дорожные ограждения и направляющие устройства						
Дорожные ограждения и направляющие устройства по осевой						
Горизонтальная дорожная разметка	3-я от осевой					
	2-я от осевой					
	1-я от осевой					



Горизонтальная дорожная разметка	Осевая линия	1.6 300 - 343	1.1 343-352	1.1 367 - 387	1.6 387 - 437	1.5 437 - 471	1.6 471 - 521	1.1 521-530	1.1 545 - 583	1.1 587 - 600
	1-я от осевой									
	2-я от осевой									
	3-я от осевой									
Дорожные ограждения и направляющие устройства										
Тротуары справа	Тротуар мат. трот. плитка ширина 2 м 311 - 352				Тротуар мат. а/б ширина 1.5 м 358 - 600					

Тротуар
мат. трот. плитка
ширина 2 м
300 - 305

		Тротуар мат. трот. плитка ширина 1,5 м 600 - 606			
Тротуары слева		Тротуар мат. трот. плитка ширина 2 м 606 - 639		Тротуар мат. трот. плитка ширина 2 м 643 - 736	
Дорожные ограждения и направляющие устройства					
Дорожные ограждения и направляющие устройства по осевой					
Горизонтальная дорожная разметка	3-я от осевой				
	2-я от осевой				
	1-я от осевой				

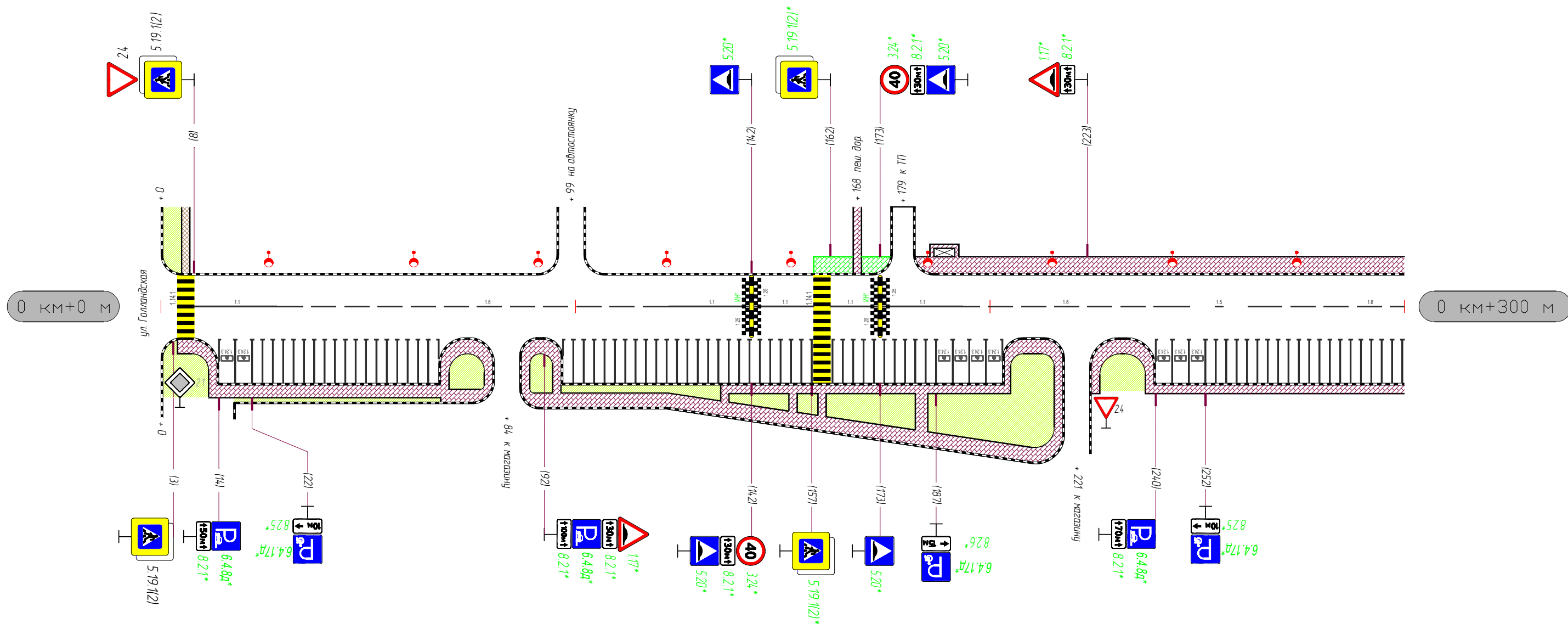


		1.7 639 - 643			
Осевая линия		1.1 600 - 639		1.1 643 - 730	
Горизонтальная дорожная разметка	1-я от осевой				
	2-я от осевой				
	3-я от осевой				
Дорожные ограждения и направляющие устройства					
Тротуары справа				Тротуар мат. а/б ширина 1,5 м 600 - 762	

**СХЕМЫ РАЗМЕЩЕНИЯ ТЕХНИЧЕСКИХ СРЕДСТВ
ОРГАНИЗАЦИИ ДОРОЖНОГО ДВИЖЕНИЯ И
ЭЛЕМЕНТОВ ОБУСТРОЙСТВА**

**«МАРШРУТ УЛИЦА ВЕТРЯНЫХ МЕЛЬНИЦ -
МЕЛЬНИЧНЫЙ ПЕРЕУЛОК»**

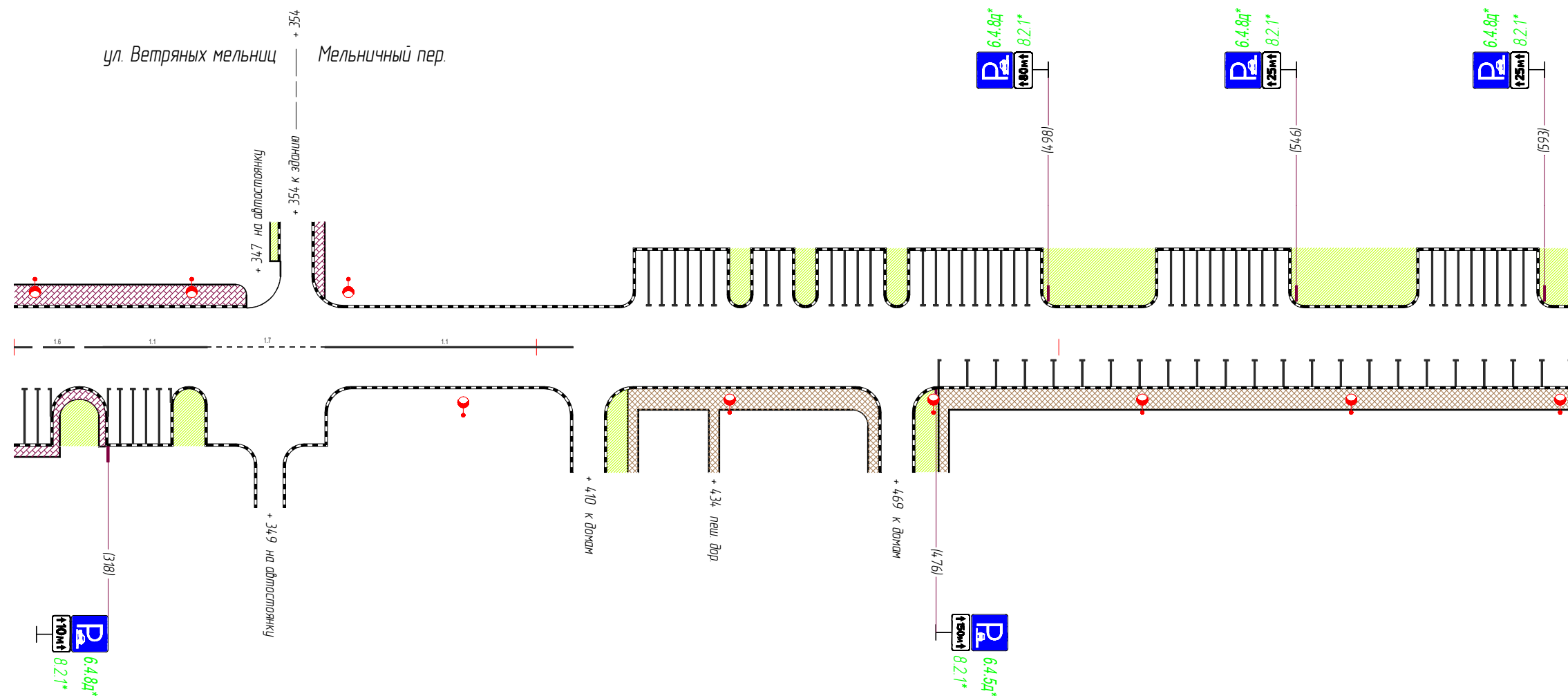
Тротуары слева					Проект. Тротуар мат. трот. плитка ширина 2 м 157 - 177				Тротуар мат. трот. плитка ширина 2 м 182 - 300
Дорожные ограждения и направляющие устройства									
Дорожные ограждения и направляющие устройства по осевой									
Горизонтальная дорожная разметка	3-я от осевой								
	2-я от осевой								
	1-я от осевой								



Горизонтальная дорожная разметка	Осевая линия	1.1 8 - 28	1.6 28 - 122	1.1 122 - 157	1.1 161 - 193	1.6 193 - 243	1.5 243 - 267	1.6 267 - 300
	1-я от осевой							
	2-я от осевой							
	3-я от осевой							
Дорожные ограждения и направляющие устройства								
Тротуары справа		Тротуар мат. трот. плитка ширина 1,7 м 4 - 81	Тротуар мат. трот. плитка ширина 1,7 м 87 - 135	Тротуар мат. трот. плитка ширина 1 м 135 - 203 Тротуар мат. трот. плитка ширина 1,7 м 135 - 203	Тротуар мат. трот. плитка ширина 1,7 м 203 - 218	Тротуар мат. трот. плитка ширина 1,7 м 224 - 240	Тротуар мат. трот. плитка ширина 1 м 240 - 300	

ул. Ветряных мельниц - Мельничный пер.

Горизонтальная дорожная разметка	Тротуары слева	Тротуар мат. трот. плитка ширина 2 м 300 - 344
	Дорожные ограждения и направляющие устройства	
	Дорожные ограждения и направляющие устройства по осевой	
	3-я от осевой	
	2-я от осевой	
	1-я от осевой	



Горизонтальная дорожная разметка	Осевая линия	1.6 300 - 317	1.1 317 - 337	1.7 337 - 360	1.1 360 - 407
	1-я от осевой				
	2-я от осевой				
	3-я от осевой				
Дорожные ограждения и направляющие устройства					
Тротуары справа		Тротуар мат. трот. плитка ширина 1 м 300 - 318		Тротуар мат. а/б ширина 1.5 м 417 - 466	Тротуар мат. а/б ширина 1.5 м 477 - 600

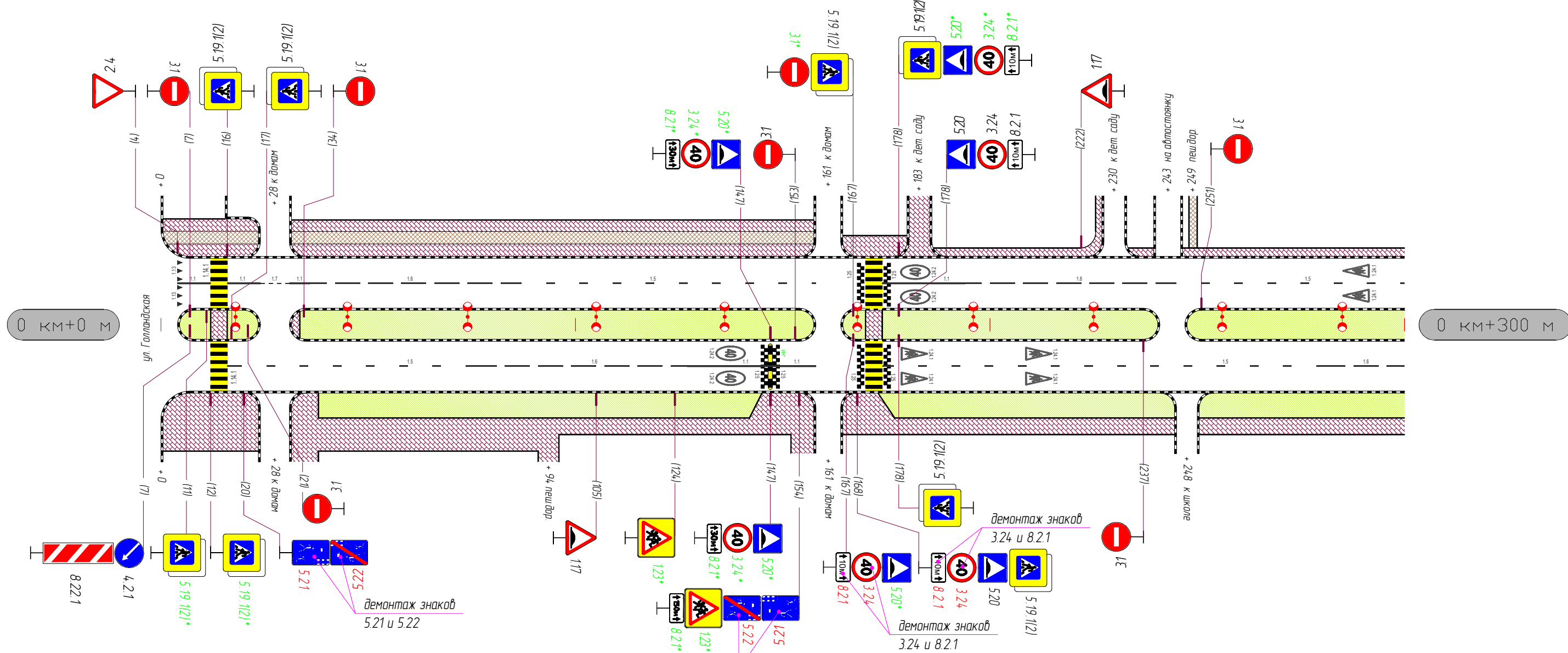
Тротуары слева			
Дорожные ограждения и направляющие устройства			
Дорожные ограждения и направляющие устройства по осевой			
Горизонтальная дорожная разметка	3-я от осевой		
	2-я от осевой		
	1-я от осевой		



Горизонтальная дорожная разметка	Осевая линия		
	1-я от осевой		
	2-я от осевой		
	3-я от осевой		
Дорожные ограждения и направляющие устройства			
Тротуары справа		Тротуар мат. а/б ширина 1,5 м 600 - 644	

**СХЕМЫ РАЗМЕЩЕНИЯ ТЕХНИЧЕСКИХ СРЕДСТВ
ОРГАНИЗАЦИИ ДОРОЖНОГО ДВИЖЕНИЯ И
ЭЛЕМЕНТОВ ОБУСТРОЙСТВА
«УЛИЦА ТЮЛЬПАНОВ»**

Тротуары слева	Тротуар мат. трот. плитка ширина 4 м 0 - 24	Тротуар мат. трот. плитка ширина 4 м 31 - 158	Тротуар мат. трот. плитка ширина 2,5 м 164 - 181	Тротуар мат. трот. плитка ширина 1 м 186 - 228	Тротуар мат. трот. плитка ширина 1 м 233 - 240	Тротуар мат. трот. плитка ширина 1 м 246 - 300		
Дорожные ограждения и направляющие устройства								
Дорожные ограждения и направляющие устройства по осевой								
Горизонтальная дорожная разметка	3-я от осевой							
	2-я от осевой	1.1 31-36						
	1-я от осевой	1.1 4 - 12	1.1 16-24	1.7 24-31	1.6 36 - 86	1.5 86 - 158	1.1 174 - 194	1.6 194 - 244



Горизонтальная дорожная разметка	Осевая линия	демонтаж знаков 5.21 и 5.22					
	1-я от осевой	1.5 16 - 77	1.6 77 - 127	1.1 127 - 158	1.5 174 - 282	1.6 282 - 300	
	2-я от осевой						
	3-я от осевой						
Дорожные ограждения и направляющие устройства							
Тротуары справа	Тротуар мат. трот. плитка ширина 7 м 0 - 24	Тротуар мат. трот. плитка ширина 4 м 31 - 96	Тротуар мат. трот. плитка ширина 2 м 96 - 158	Тротуар мат. трот. плитка ширина 2 м 164 - 245	Тротуар мат. трот. плитка ширина 2 м 250 - 300		

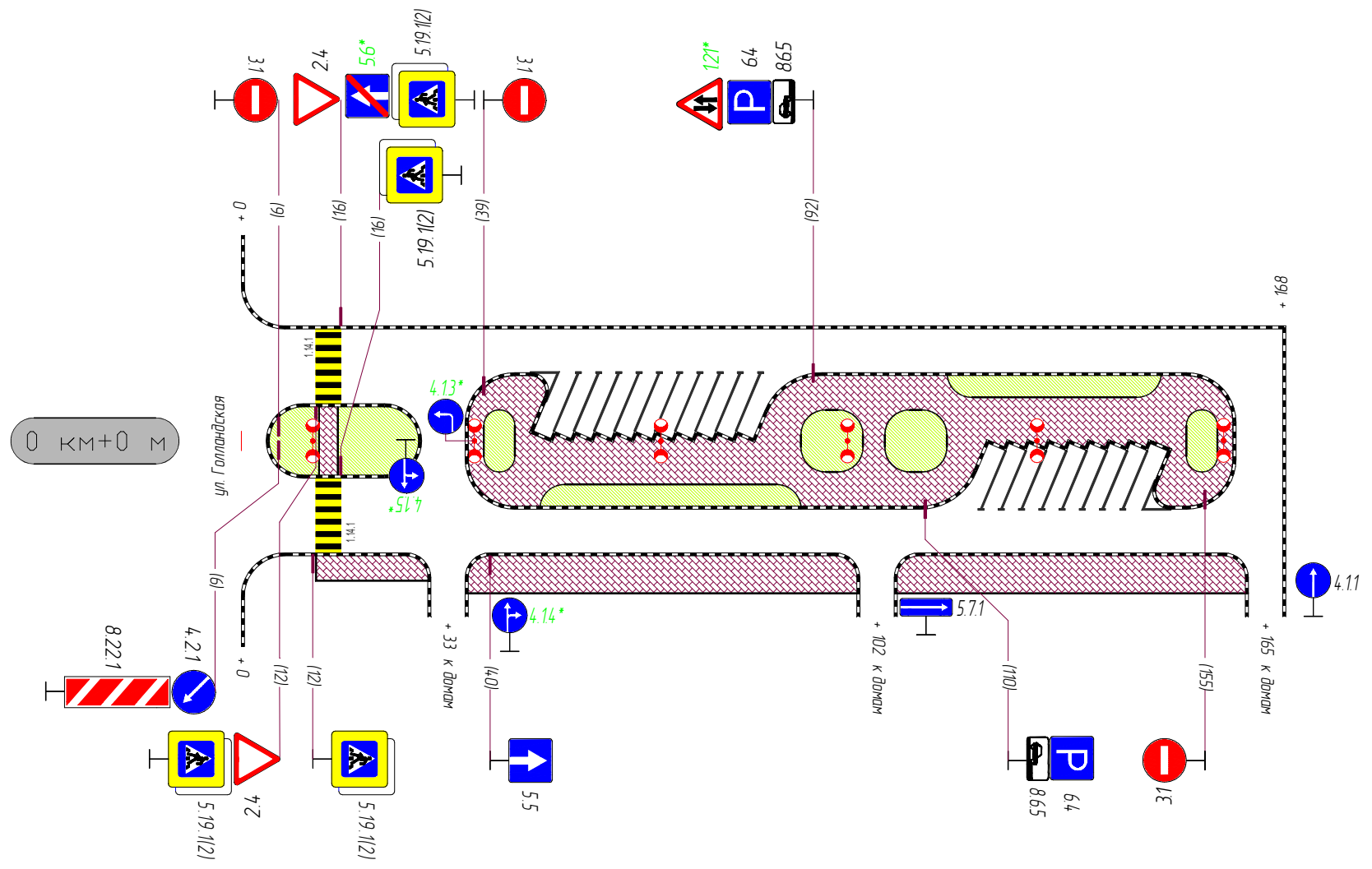
Горизонтальная дорожная разметка	Тротуары слева	Тротуар мат. трот. плитка ширина 1 м 300 - 352	
	Дорожные ограждения и направляющие устройства		
	Дорожные ограждения и направляющие устройства по осевой		
	1-я от осевой	1.5	300 - 352



Горизонтальная дорожная разметка	Осевая линия		
	1-я от осевой	1.6 300 - 332	1.1 332 - 352
	2-я от осевой		
	3-я от осевой		
Дорожные ограждения и направляющие устройства			
Тротуары справа		Тротуар мат. трот. плитка ширина 2 м 300 - 322	Тротуар мат. трот. плитка ширина 2 м 327 - 358

**СХЕМЫ РАЗМЕЩЕНИЯ ТЕХНИЧЕСКИХ СРЕДСТВ
ОРГАНИЗАЦИИ ДОРОЖНОГО ДВИЖЕНИЯ И
ЭЛЕМЕНТОВ ОБУСТРОЙСТВА
«УЛИЦА РЕМБРАНДТА»**

Тротуары слева			
Дорожные ограждения и направляющие устройства			
Дорожные ограждения и направляющие устройства по осевой			
Горизонтальная дорожная разметка	3-я от осевой		
	2-я от осевой		
	1-я от осевой		
Тротуары по осевой		Тротуар мат. трот. плитка ширина от 2,5 м до 10 м 36 - 160	

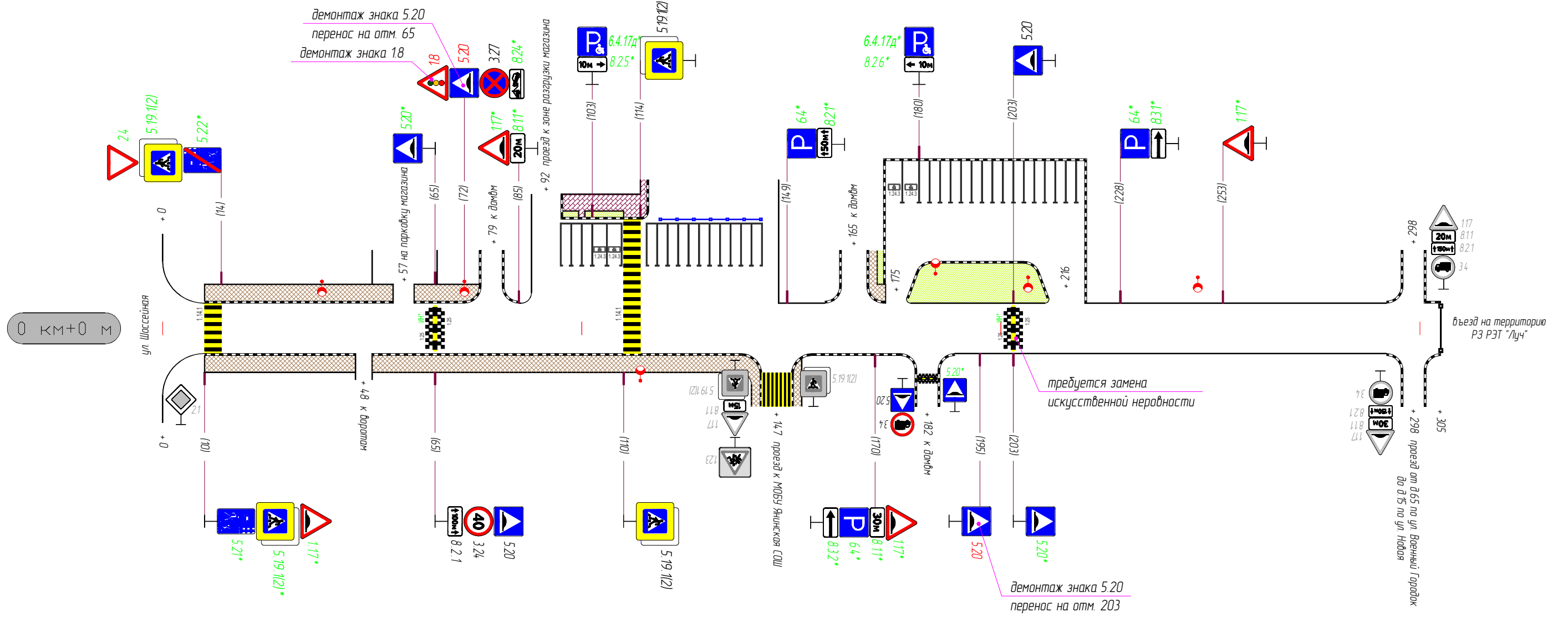


Горизонтальная дорожная разметка	Осевая линия		
	1-я от осевой		
	2-я от осевой		
	3-я от осевой		
Дорожные ограждения и направляющие устройства			
Тротуары справа	Тротуар мат. трот. плитка ширина 2 м 12 - 31	Тротуар мат. трот. плитка ширина 3 м 36 - 100	Тротуар мат. трот. плитка ширина 3 м 105 - 162

0 км+300 м

**СХЕМЫ РАЗМЕЩЕНИЯ ТЕХНИЧЕСКИХ СРЕДСТВ
ОРГАНИЗАЦИИ ДОРОЖНОГО ДВИЖЕНИЯ И
ЭЛЕМЕНТОВ ОБУСТРОЙСТВА
«УЛИЦА ВОЕННЫЙ ГОРОДОК»**

Горизонтальная дорожная разметка	3-я от осевой				
	2-я от осевой				
	1-я от осевой				
	Тротуары слева	Тротуар мат. а/б ширина 2 м 10 - 55	Тротуар мат. а/б ширина 2 м 60 - 76	Тротуар мат. трот. плитка ширина 2 м 95 - 116	
Дорожные ограждения и направляющие устройства					
Дорожные ограждения и направляющие устройства по осевой					

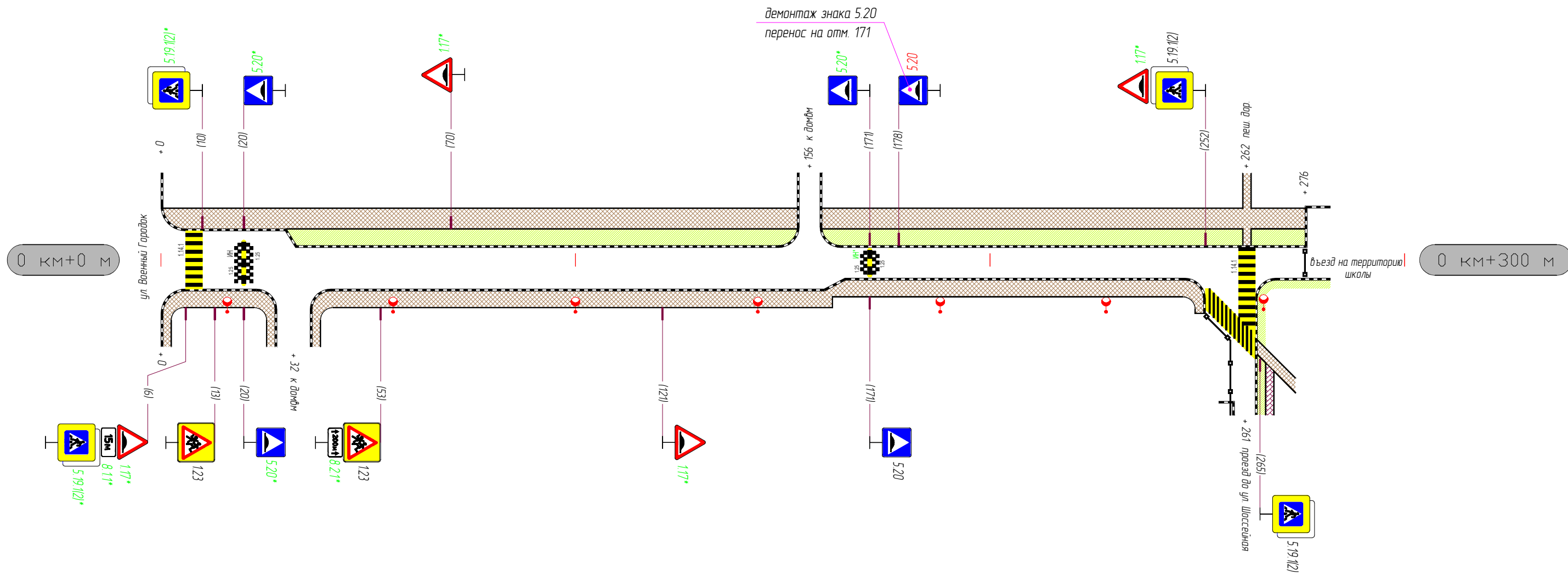


Горизонтальная дорожная разметка	Осевая линия				
	1-я от осевой				
	2-я от осевой				
	3-я от осевой				
Дорожные ограждения и направляющие устройства					
Тротуары справа		Тротуар мат. а/б ширина 2 м 10 - 46	Тротуар мат. а/б ширина 2 м 50 - 143		

**СХЕМЫ РАЗМЕЩЕНИЯ ТЕХНИЧЕСКИХ СРЕДСТВ
ОРГАНИЗАЦИИ ДОРОЖНОГО ДВИЖЕНИЯ И
ЭЛЕМЕНТОВ ОБУСТРОЙСТВА**

**«ПРОЕЗД ОТ УЛ. ВОЕННЫЙ ГОРОДОК К МОБУ
ЯНИНСКАЯ СОШ»**

Тротуары слева	Тротуар мат. а/б ширина 2.5 м 0 - 154		Тротуар мат. а/б ширина 2.5 м 159 - 276
Дорожные ограждения и направляющие устройства			
Дорожные ограждения и направляющие устройства по осевой			
Горизонтальная дорожная разметка	3-я от осевой		
	2-я от осевой		
	1-я от осевой		



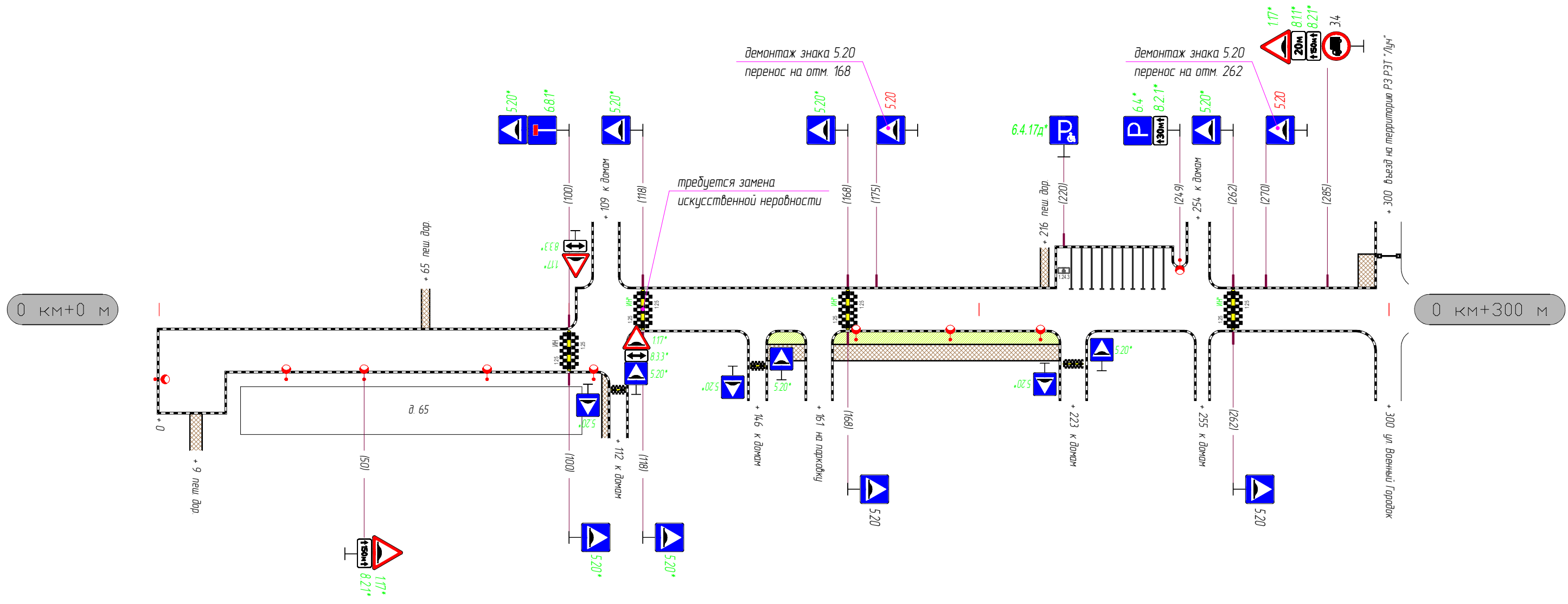
Горизонтальная дорожная разметка	Осевая линия		
	1-я от осевой		
	2-я от осевой		
	3-я от осевой		
Дорожные ограждения и направляющие устройства			
Тротуары справа	Тротуар мат. а/б ширина 2.2 м 0 - 28		Тротуар мат. а/б ширина 2.2 м 36 - 252

Проезд от ул. Военный Городок к МОБУ Янинская СОШ

**СХЕМЫ РАЗМЕЩЕНИЯ ТЕХНИЧЕСКИХ СРЕДСТВ
ОРГАНИЗАЦИИ ДОРОЖНОГО ДВИЖЕНИЯ И
ЭЛЕМЕНТОВ ОБУСТРОЙСТВА**

**«ПРОЕЗД ОТ Д. 65 ПО УЛ. ВОЕННЫЙ ГОРОДОК
ДО Д. 15 ПО УЛ. НОВАЯ»**

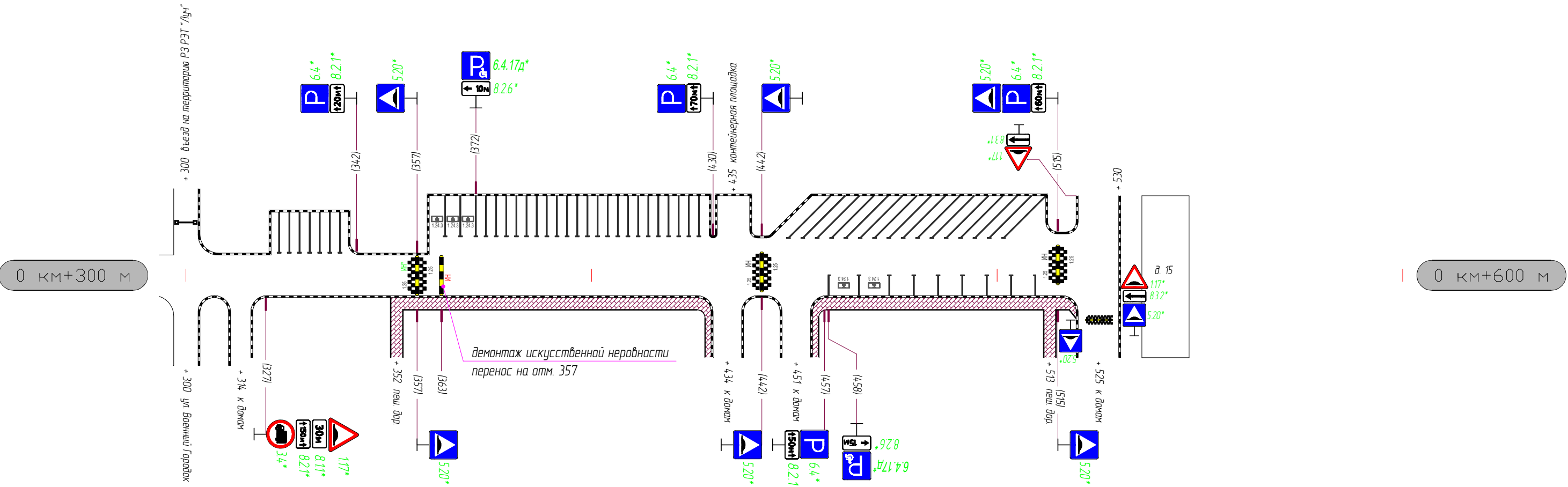
Горизонтальная дорожная разметка	3-я от осевой	
	2-я от осевой	
	1-я от осевой	
Тротуары слева		
Дорожные ограждения и направляющие устройства		
Дорожные ограждения и направляющие устройства по осевой		



Горизонтальная дорожная разметка	Осевая линия	
	1-я от осевой	
	2-я от осевой	
	3-я от осевой	
Дорожные ограждения и направляющие устройства		
Тротуары справа		
		Тротуар мат. а/б ширина 2 м 148 - 158
		Тротуар мат. а/б ширина 2 м 164 - 220

Проезд от д.65 по ул. Военный Городок до д.15 по ул. Новая

Горизонтальная дорожная разметка	3-я от осевой	
	2-я от осевой	
	1-я от осевой	
Дорожные ограждения и направляющие устройства		
Тротуары слева		



Горизонтальная дорожная разметка	Осевая линия	
	1-я от осевой	
	2-я от осевой	
Дорожные ограждения и направляющие устройства		
Тротуары справа		

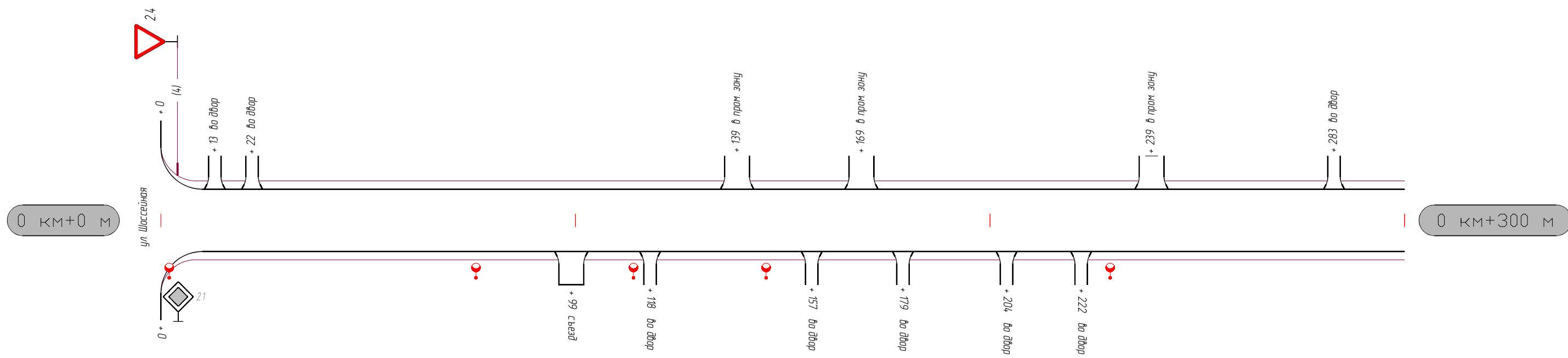
Тротуар
мат. трот. плитка
ширина 1,5 м
351 - 430

Тротуар
мат. трот. плитка
ширина 1,5 м
454 - 520

Проезд от д.65 по ул. Военный Городок до д.15 по ул. Новая

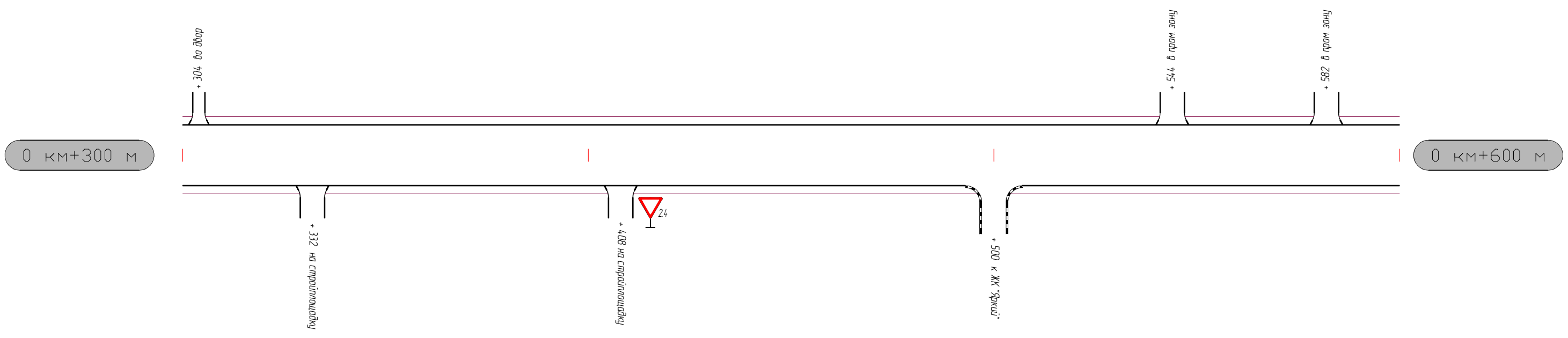
**СХЕМЫ РАЗМЕЩЕНИЯ ТЕХНИЧЕСКИХ СРЕДСТВ
ОРГАНИЗАЦИИ ДОРОЖНОГО ДВИЖЕНИЯ И
ЭЛЕМЕНТОВ ОБУСТРОЙСТВА
«ЗАВОДСКАЯ УЛИЦА»**

Тротуары слева		
Дорожные ограждения и направляющие устройства		
Дорожные ограждения и направляющие устройства по осевой		
Горизонтальная дорожная разметка	3-я от осевой	
	2-я от осевой	
	1-я от осевой	



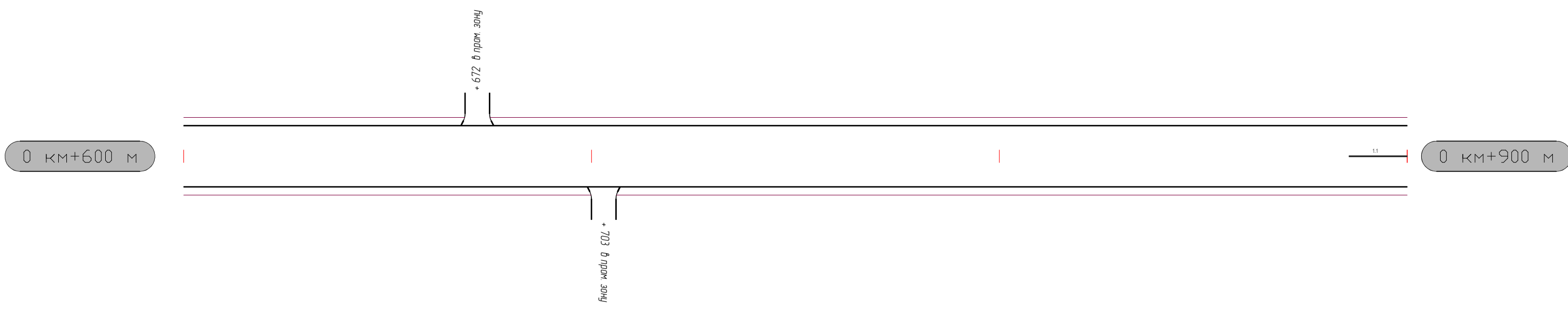
Горизонтальная дорожная разметка	Осевая линия	
	1-я от осевой	
	2-я от осевой	
	3-я от осевой	
Дорожные ограждения и направляющие устройства		
Тротуары справа		

Тротуары слева		
Дорожные ограждения и направляющие устройства		
Дорожные ограждения и направляющие устройства по осевой		
Горизонтальная дорожная разметка	3-я от осевой	
	2-я от осевой	
	1-я от осевой	



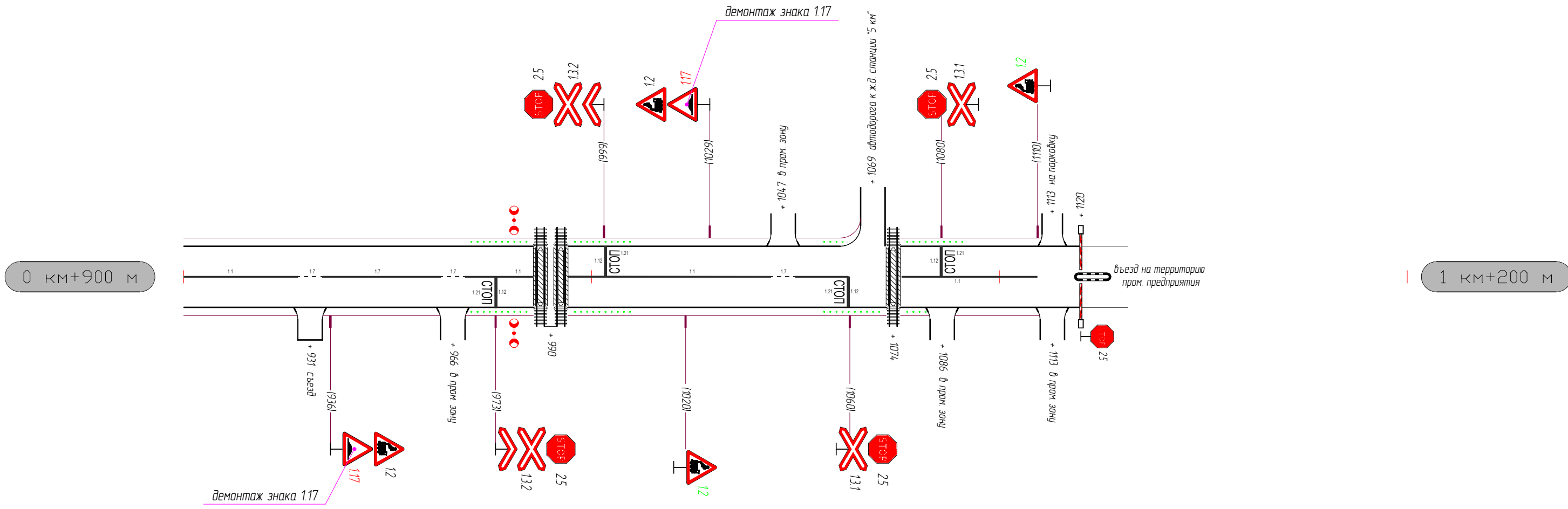
Горизонтальная дорожная разметка	Осевая линия	
	1-я от осевой	
	2-я от осевой	
	3-я от осевой	
Дорожные ограждения и направляющие устройства		
Тротуары справа		

Тротуары слева		
Дорожные ограждения и направляющие устройства		
Дорожные ограждения и направляющие устройства по осевой		
Горизонтальная дорожная разметка	3-я от осевой	
	2-я от осевой	
	1-я от осевой	



Горизонтальная дорожная разметка	Осевая линия		1.1 885 - 900
	1-я от осевой		
	2-я от осевой		
	3-я от осевой		
Дорожные ограждения и направляющие устройства			
Тротуары справа			

Тротуары слева	
Дорожные ограждения и направляющие устройства	
Дорожные ограждения и направляющие устройства по осевой	
Горизонтальная дорожная разметка	3-я от осевой
	2-я от осевой
	1-я от осевой

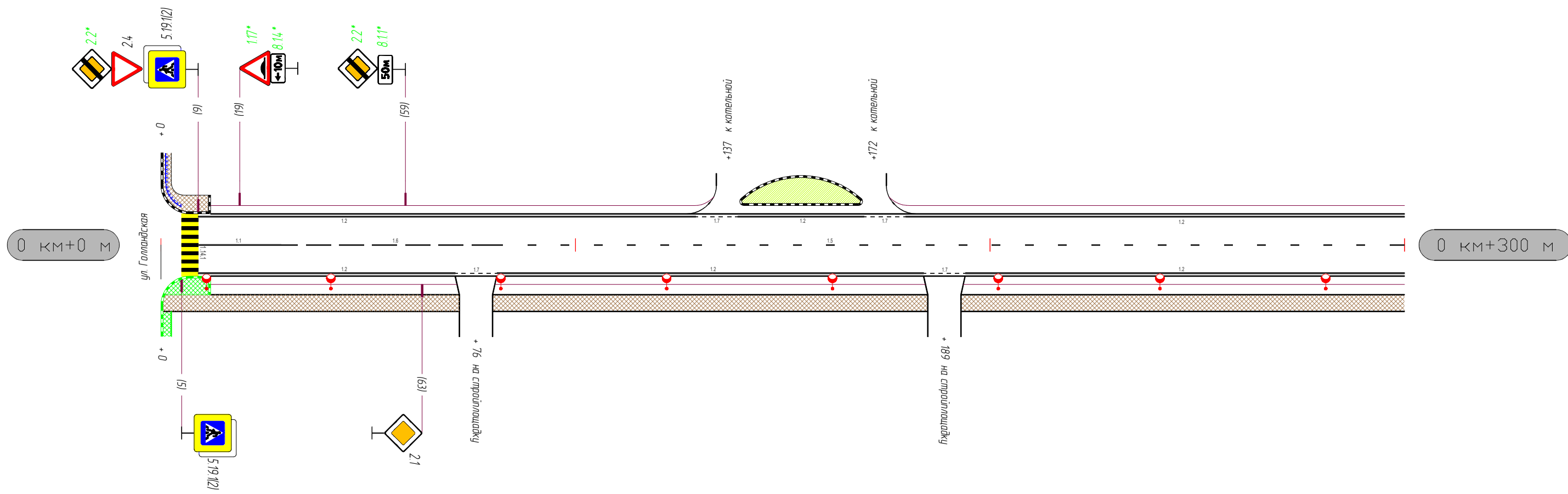


Горизонтальная дорожная разметка	Осевая линия	1.1 900 - 928	1.7 928 - 934	1.1 934 - 963	1.7 963 - 969	1.1 969 - 986	1.1 994 - 1044	1.7 1044 - 1050	1.1 1050 - 1063	1.1 1076 - 1109
	1-я от осевой									
	2-я от осевой									
	3-я от осевой									
Дорожные ограждения и направляющие устройства										
Тротуары справа										

1 км+200 м

**СХЕМЫ РАЗМЕЩЕНИЯ ТЕХНИЧЕСКИХ СРЕДСТВ
ОРГАНИЗАЦИИ ДОРОЖНОГО ДВИЖЕНИЯ И
ЭЛЕМЕНТОВ ОБУСТРОЙСТВА
«ЯСНАЯ УЛИЦА»**

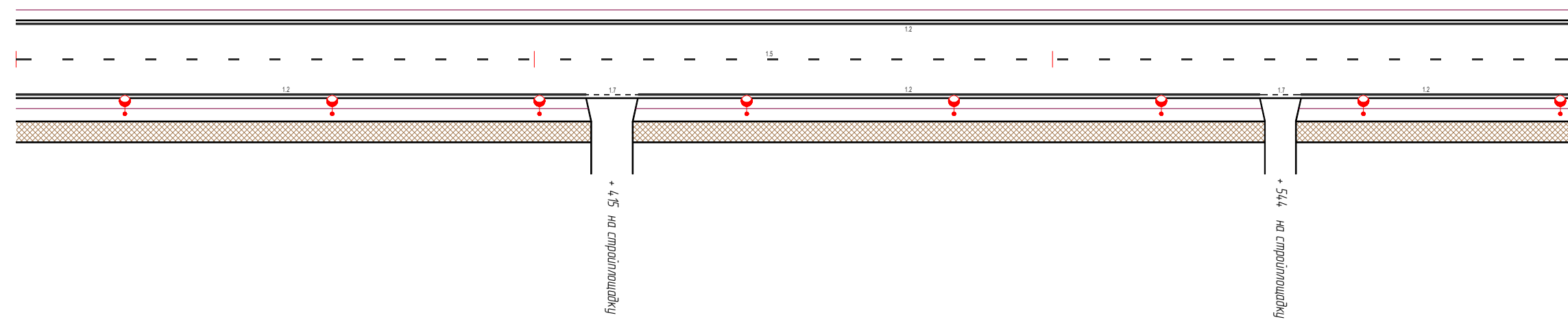
Горизонтальная дорожная разметка	3-я от осевой						
	2-я от осевой						
	1-я от осевой						
	Тротуары слева	Тротуар мат. а/б ширина 2 м 0 - 12					
Дорожные ограждения и направляющие устройства		Пеш. огр. 0 - 4					
Дорожные ограждения и направляющие устройства по осевой							
		1.2 9 - 129	1.7 129 - 139	1.2 139 - 169	1.7 169 - 179	1.2 179 - 300	



Горизонтальная дорожная разметка	Осевая линия	1.1 9 - 29	1.6 29 - 79	1.5 79 - 300
	1-я от осевой	1.2 9 - 71	1.7 71 - 81	1.2 81 - 184
	2-я от осевой			1.7 184 - 194
	3-я от осевой			1.2 194 - 300
Дорожные ограждения и направляющие устройства		Проект. тротуар мат. а/б ширина 2 м 0 - 12		
Тротуары справа		Тротуар мат. а/б ширина 2 м 0 - 72	Тротуар мат. а/б ширина 2 м 80 - 185	Тротуар мат. а/б ширина 2 м 193 - 300

Тротуары слева		
Дорожные ограждения и направляющие устройства		
Дорожные ограждения и направляющие устройства по осевой		
Горизонтальная дорожная разметка	3-я от осевой	
	2-я от осевой	
	1-я от осевой	1.2 300 - 600

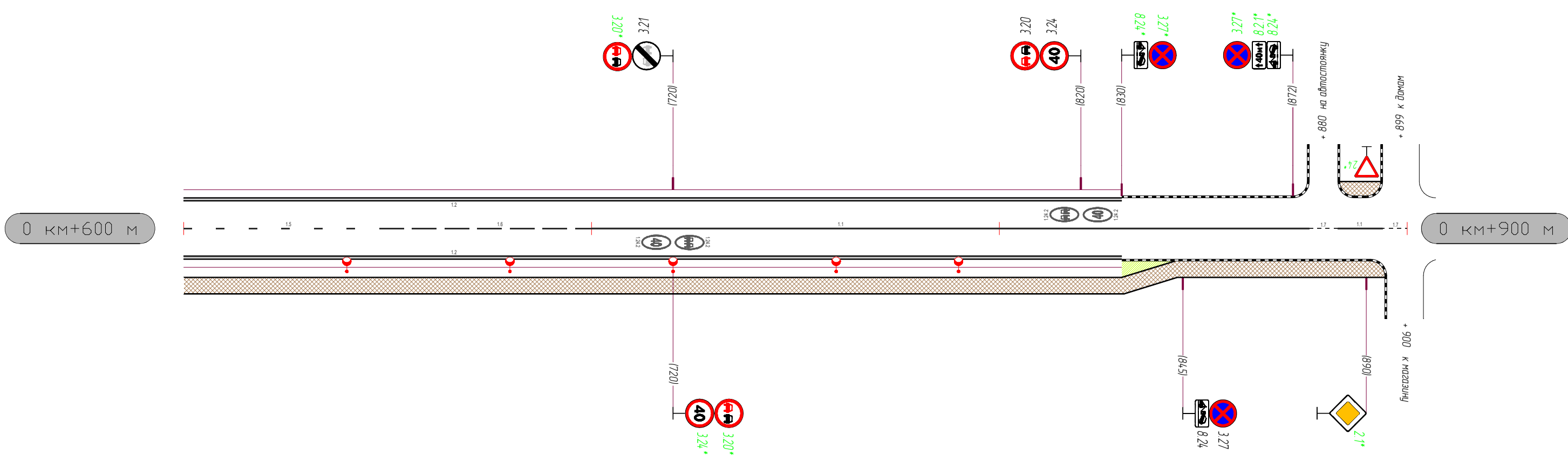
0 км+300 м



0 км+600 м

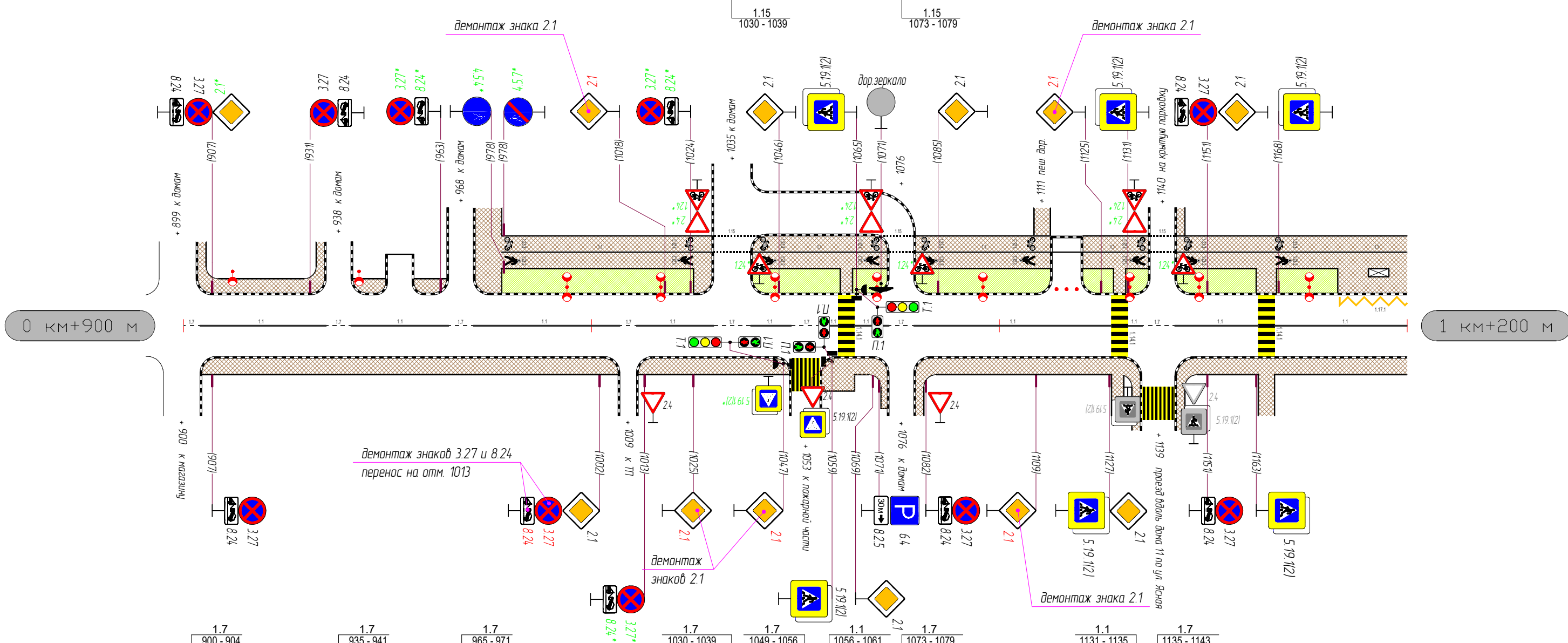
Горизонтальная дорожная разметка	Осевая линия	1.5 300 - 600					
	1-я от осевой	1.2 300 - 410	1.7 410 - 420	1.2 420 - 540	1.7 540-548	1.2 548 - 600	
	2-я от осевой						
	3-я от осевой						
Дорожные ограждения и направляющие устройства							
Тротуары справа		Тротуар мат. а/б ширина 2 м 300 - 411		Тротуар мат. а/б ширина 2 м 419 - 541		Тротуар мат. а/б ширина 2 м 547 - 600	

Горизонтальная дорожная разметка	3-я от осевой	
	2-я от осевой	
	1-я от осевой	1.2 600 - 830
	Тротуары слева	Тротуар мат. а/б ширина 2 м 883 - 894
Дорожные ограждения и направляющие устройства		
Дорожные ограждения и направляющие устройства по осевой		

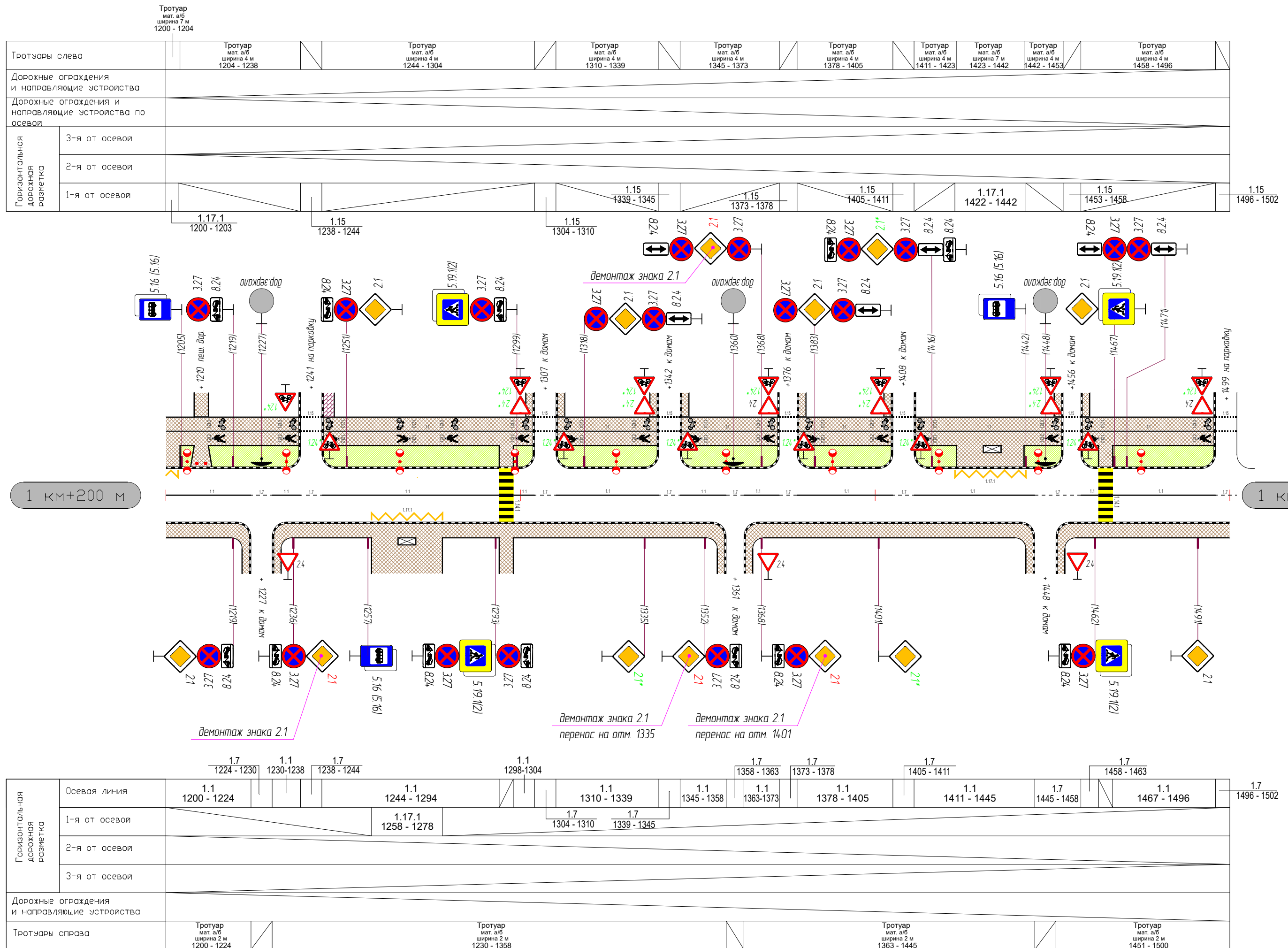


Горизонтальная дорожная разметка	Осевая линия	1.5 600 - 650	1.6 650 - 700	1.1 700 - 876	1.7 876 - 883	1.1 883 - 894	1.7 894 - 900
	1-я от осевой	1.2 600 - 830					
	2-я от осевой						
	3-я от осевой						
Дорожные ограждения и направляющие устройства							
Тротуары справа		Тротуар мат. а/б ширина 2 м 600 - 895					

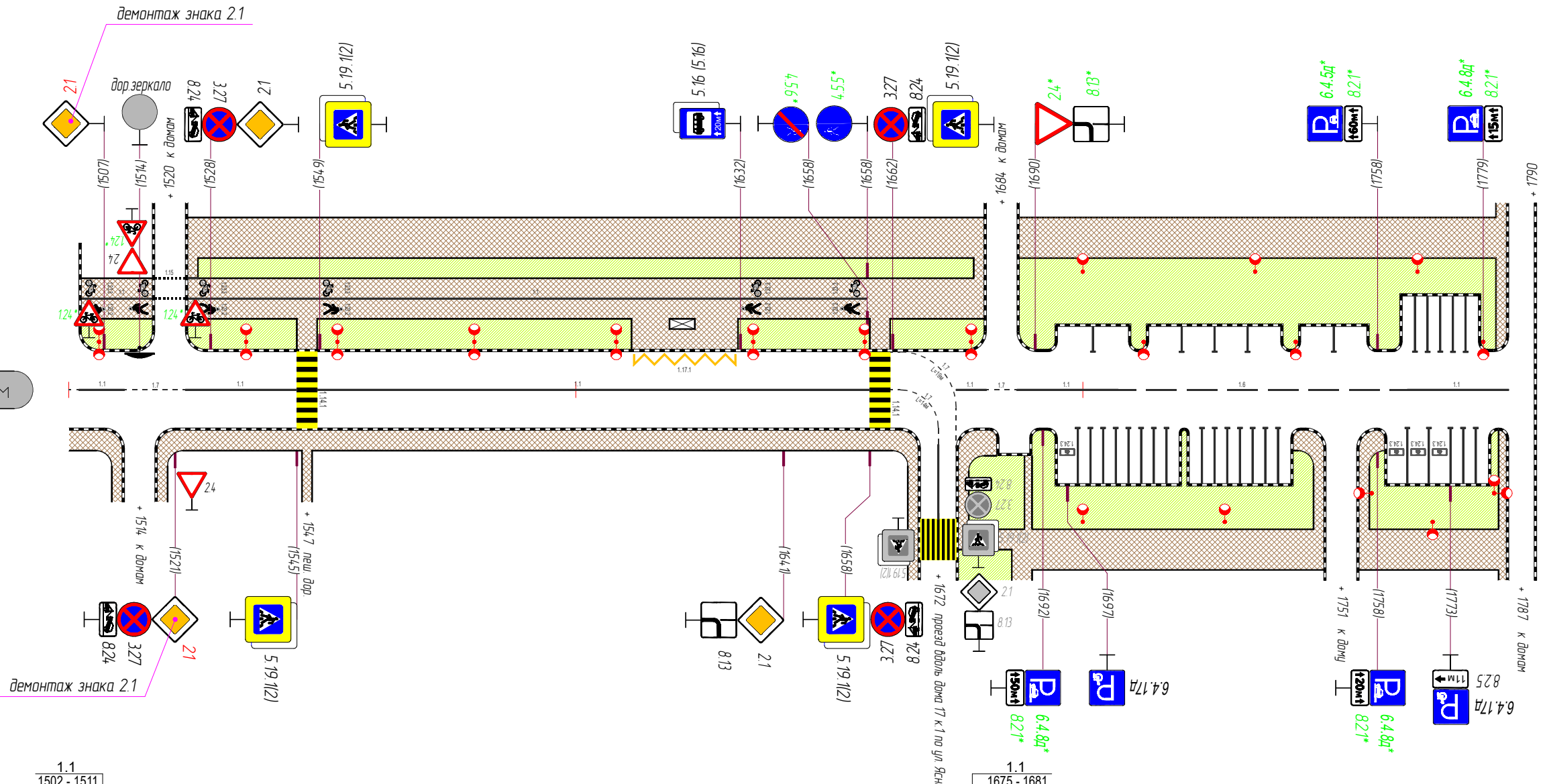
Тротуары слева	Тротуар мат. а/б ширина 2 м 903 - 935	Тротуар мат. а/б ширина 2 м 941 - 950	Тротуар мат. а/б ширина 2 м 956 - 965	Тротуар мат. а/б ширина 4 м 971 - 1030	Тротуар мат. а/б ширина 4 м 1039 - 1073	Тротуар мат. а/б ширина 4 м 1079 - 1113	Тротуар мат. а/б ширина 4 м 1120 - 1137	Тротуар мат. а/б ширина 4 м 1143 - 1183	Тротуар мат. а/б ширина 7 м 1183 - 1200
Дорожные ограждения и направляющие устройства									
Дорожные ограждения и направляющие устройства по осевой									
Горизонтальная дорожная разметка	3-я от осевой								
	2-я от осевой								
	1-я от осевой	1.15 1137 - 1143							
									1.17.1 1183 - 1200



Горизонтальная дорожная разметка	Осевая линия	1.1 904 - 935	1.1 941 - 965	1.1 971 - 1007	1.1 1011 - 1030	1.1 1039-1049	1.1 1065-1073	1.1 1079 - 1127	1.1 1131 - 1135	1.1 1143 - 1163	1.1 1167 - 1200	
	1-я от осевой	1.7 1007 - 1011										
	2-я от осевой											
	3-я от осевой											
Дорожные ограждения и направляющие устройства												
Тротуары справа	Тротуар мат. а/б ширина 2 м 904 - 1007	Тротуар мат. а/б ширина 2 м 1011 - 1049	Тротуар мат. а/б ширина 2 м 1056 - 1073	Тротуар мат. а/б ширина 2 м 1079 - 1135	Тротуар мат. а/б ширина 2 м 1143 - 1200							



Тротуары слева	Тротуар мат. а/б ширина 4 м 1502 - 1517	Тротуар мат. а/б ширина 4 м 1523 - 1611	Тротуар мат. а/б ширина 4 м 1523 - 1681	Тротуар мат. а/б ш.7м 1611 - 1632	Тротуар мат. а/б ширина 4 м 1632 - 1681	Тротуар мат. а/б ширина 4 м 1687 - 1784
Дорожные ограждения и направляющие устройства						
Дорожные ограждения и направляющие устройства по осевой						
Горизонтальная дорожная разметка	3-я от осевой					
	2-я от осевой	1.15 1517 - 1523				
	1-я от осевой	1.17.1 1612 - 1632		1.7 L=19 м		



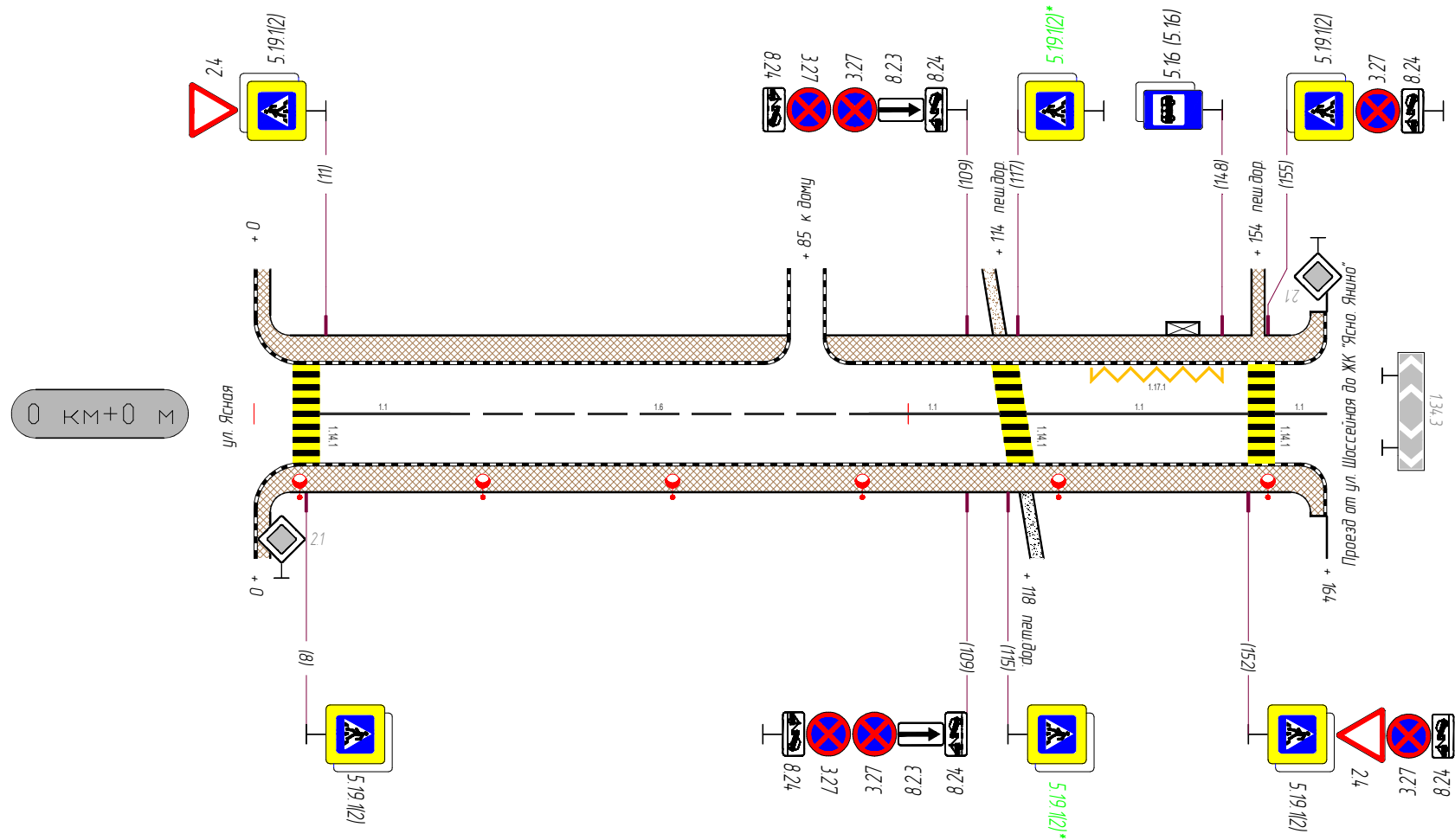
Горизонтальная дорожная разметка	Осевая линия	1.1 1502 - 1511	1.7 1511 - 1523	1.1 1523 - 1545	1.1 1549 - 1658	1.7 L=14 м	1.1 1687 - 1707	1.6 1707 - 1764	1.1 1764 - 1784	
	1-я от осевой									
	2-я от осевой									
	3-я от осевой									
Дорожные ограждения и направляющие устройства										
Тротуары справа	Тротуар мат. а/б ширина 2 м 1500 - 1511	Тротуар мат. а/б ширина 2 м 1517 - 1668	Тротуар мат. а/б ширина 2 м 1675 - 1685	Тротуар мат. а/б ширина 2 м 1675 - 1686	Тротуар мат. а/б ширина 4 м 1686 - 1748	Тротуар мат. а/б ширина 2 м 1741 - 1748	Тротуар мат. а/б ширина 2 м 1754 - 1760	Тротуар мат. а/б ширина 4 м 1754 - 1784		

1 км+800 м

1 км+500 м

**СХЕМЫ РАЗМЕЩЕНИЯ ТЕХНИЧЕСКИХ СРЕДСТВ
ОРГАНИЗАЦИИ ДОРОЖНОГО ДВИЖЕНИЯ И
ЭЛЕМЕНТОВ ОБУСТРОЙСТВА
«ПРОЕЗД ВДОЛЬ Д.11 ПО УЛ. ЯСНАЯ»**

Тротуары слева	Тротуар мат. а/б ширина 2 м 0 - 82	Тротуар мат. а/б ширина 2 м 87 - 164
Дорожные ограждения и направляющие устройства		
Дорожные ограждения и направляющие устройства по осевой		
Горизонтальная дорожная разметка	3-я от осевой	
	2-я от осевой	
	1-я от осевой	1.17.1 128 - 148



0 км+0 м

0 км+300 м

Горизонтальная дорожная разметка	Осевая линия	1.1 10 - 30	1.6 30 - 94	1.1 94 - 114	1.1 118 - 152	1.1 156-164
	1-я от осевой					
	2-я от осевой					
	3-я от осевой					
Дорожные ограждения и направляющие устройства						
Тротуары справа	Тротуар мат. а/б ширина 2 м 0 - 164					

Проезд вдоль дома 11 по ул. Ясная