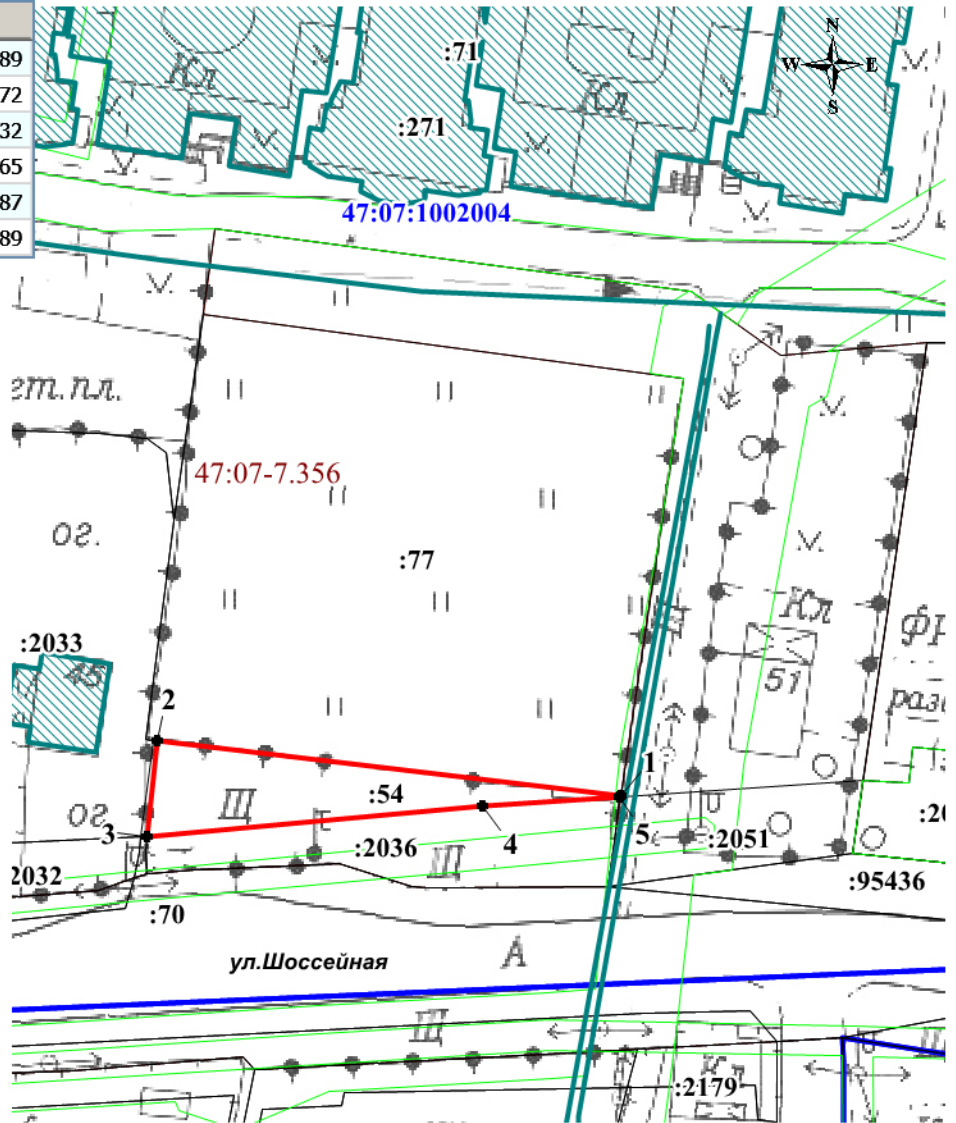


Приложение к постановлению администрации
 Заневского городского поселения
 Всеволожского муниципального района Ленинградской области
 от _____ № _____

**Схема границ предполагаемых к использованию под размещение
 объекта земель на кадастровом плане территории**

Местоположение: Ленинградская область, Всеволожский муниципальный район,
 Заневское городское поселение, гп. Янино-1, ул. Шоссейная, в районе №47-49
 Кадастровый номер земельного участка: 47:07:1002004:54
 Площадь: 385 кв.м
 Система координат: МСК 47 зона 2

Номер	X	Y
1	437 272,94	2 228 491,89
2	437 280,31	2 228 430,72
3	437 267,61	2 228 429,32
4	437 271,69	2 228 473,65
5	437 272,81	2 228 491,87
1	437 272,94	2 228 491,89



Масштаб 1:1000

Условные обозначения:

- Граница земель предполагаемых к использованию под размещение объекта
- Граница земельного участка, сведения о котором содержатся в ЕГРН
- 1 Характерная точка границы земель предполагаемых к размещению объекта
- :77 Кадастровый номер земельного участка в кадастровом квартале
- 47:07:1002004 Номер кадастрового квартала
- Объекты капитального строительства
- Граница ЗОУИТ