



АДМИНИСТРАЦИЯ  
ЗАНЕВСКОГО ГОРОДСКОГО ПОСЕЛЕНИЯ  
Всеволожского муниципального района Ленинградской области

**ПОСТАНОВЛЕНИЕ**

07.08.2024

№ 751

д. Заневка

**О размещении сетей газоснабжения линейного объекта – подводящий газопровод от газопровода с кадастровым номером 47:07:0000000:93981 до границы земельного участка с кадастровым номером 47:07:1039001:3754 в гп. Янино-1**

В соответствии с п.3 ст.39.36 Земельного кодекса Российской Федерации, постановлением Правительства Российской Федерации от 03.12.2014 № 1300 «Об утверждении перечня видов объектов, размещение которых может осуществляться на землях или земельных участках, находящихся в государственной или муниципальной собственности, без предоставления земельных участков и установления сервитутов», постановлением Правительства Ленинградской области от 03.08.2015 № 301 «Об утверждении Порядка и условий размещения отдельных видов объектов на землях или земельных участках, находящихся в государственной или муниципальной собственности, без предоставления земельных участков и установления сервитутов на территории Ленинградской области», рассмотрев заявление Общества с ограниченной ответственностью «Строительно-монтажное эксплуатационное управление «Заневка» (ИНН 4703116542) (далее ООО «СМЭУ «Заневка») входящий № 5008-02-04 от 22.07.2024, схему границ предполагаемых к использованию под размещение объекта земель или земельного участка на кадастровом плане территории, администрация Заневского городского поселения Всеволожского муниципального района Ленинградской области

**ПОСТАНОВЛЯЕТ:**

1. ООО «СМЭУ «Заневка» разместить газопровод давлением до 1,2 Мпа, для размещения которого не требуется разрешения на строительство. – подводящий газопровод от газопровода с кадастровым номером 47:07:0000000:93981 до границы земельного участка с кадастровым номером 47:07:1039001:3754 по адресу: Ленинградская область, Всеволожский муниципальный район, гп. Янино-1, ул. Военный городок, земельный участок 67 на землях площадью 729 кв.м в кадастровом квартале

47:07:1039001 в границах земельных участков с кадастровыми номерами 47:07:1039001:21466, 47:07:1039001:21475, 47:07:1039001:21470 в отношении которых зарегистрировано право собственности муниципального образования Заневское городское поселение Всеволожского муниципального района Ленинградской области, без предоставления земельных участков и установления сервитутов, согласно схеме границ, предполагаемых к использованию под размещение объекта земель на кадастровом плане территории (приложение к постановлению), сроком на 2 года с даты принятия настоящего постановления.

2. Сектору землепользования и природопользования администрации Заневского городского поселения Всеволожского муниципального района Ленинградской области:

2.1. Направить настоящее постановление ООО «СМЭУ «Заневка» в течение 1 рабочего дня со дня его принятия.

2.2. Направить настоящее постановление в течение 10 рабочих дней со дня его принятия в федеральный орган исполнительной власти, уполномоченный на осуществление государственного земельного надзора.

3. Настоящее постановление вступает в силу после его подписания.

4. Опубликовать настоящее постановление в газете «Заневский вестник» и разместить на официальном сайте Заневского городского поселения Всеволожского муниципального района Ленинградской области <http://www.zanevkaorg.ru>.

5. Контроль над исполнением настоящего постановления возложить на заместителя главы администрации по архитектуре, земельным и имущественным вопросам Егиазаряна Г.В.

Исполняющий обязанности  
главы администрации

И.А. Бенера

Приложение к постановлению администрации  
 Запевского городского поселения  
 Всеволожского муниципального района  
 Ленинградской области  
 от 07.08.2024 № 751

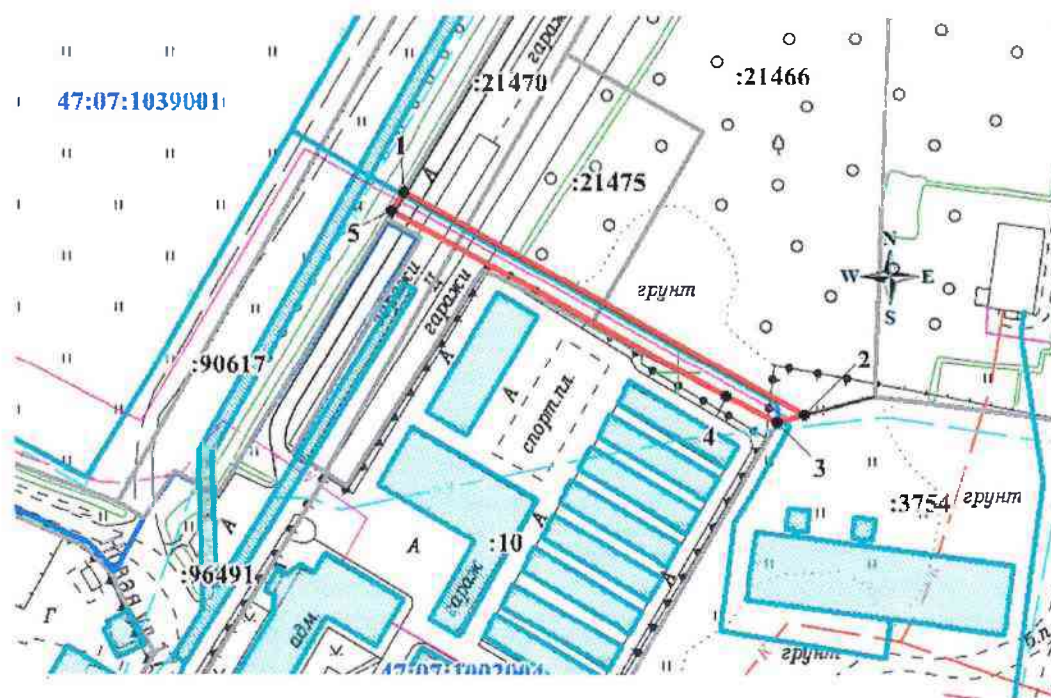
**Схема границ земель, предполагаемых к использованию под  
 размещение объекта, на кадастровом плане территории**

Местоположение: Российская Федерация, Ленинградская область,  
 Всеволожский муниципальный район, Запевское городское поселение, пп. Янино-1.  
 Кадастровый квартал: 47:07:1039001  
 В границах земельных участков с кадастровыми номерами:  
 47:07:1039001:21466 (355 кв.м), 47:07:1039001:21475 (257 кв.м), 47:07:1039001:21470 (117 кв.м)

Система координат МСК 47 зона 2  
 Площадь земельного участка: 729 кв.м






**Каталог координат**

| Номер | X          | Y            |
|-------|------------|--------------|
| 1     | 437 932,05 | 2 228 296,68 |
| 2     | 437 869,69 | 2 228 405,19 |
| 3     | 437 867,71 | 2 228 397,53 |
| 4     | 437 875,06 | 2 228 383,83 |
| 5     | 437 926,96 | 2 228 293,49 |
| 1     | 437 932,05 | 2 228 296,68 |



Масштаб 1:2000

**Условные обозначения:**

-  :3754 - граница и кадастровый номер земельного участка, сведения о котором содержатся в ЕГРН
-  - граница земель предполагаемых к использованию
-  1 - обозначение характерных точек границ публичного сервитута
-  47:07:1039001 - граница и номер кадастрового квартала
-  - газопровод