



АДМИНИСТРАЦИЯ
ЗАНЕВСКОГО ГОРОДСКОГО ПОСЕЛЕНИЯ
Всеволожского муниципального района Ленинградской области

ПОСТАНОВЛЕНИЕ

09.08.2024

№ 773

д. Заневка

**О размещении распределительного газопровода и газопровода-ввода
в д. Янино-2**

В соответствии с п.3 ст.39.36 Земельного кодекса Российской Федерации, постановлением Правительства РФ от 03.12.2014 № 1300 «Об утверждении перечня видов объектов, размещение которых может осуществляться на землях или земельных участках, находящихся в государственной или муниципальной собственности, без предоставления земельных участков и установления сервитутов», постановлением Правительства Ленинградской области от 03.08.2015 № 301 «Об утверждении Порядка и условий размещения отдельных видов объектов на землях или земельных участках, находящихся в государственной или муниципальной собственности, без предоставления земельных участков и установления сервитутов на территории Ленинградской области», рассмотрев заявление АО «Газпром газораспределение Ленинградская область» (ИНН 4700000109) вх. от 25.07.2024 № 5114-02-04, схему границ земель, предполагаемых к использованию под размещение нефтепроводов и нефтепродуктопроводов диаметром DN 300 и менее, газопроводов и иных трубопроводов давлением до 1,2 Мпа для размещения которых не требуется разрешения на строительство, администрация Заневского городского поселения Всеволожского муниципального района Ленинградской области

ПОСТАНОВЛЯЕТ:

1. АО «Газпром газораспределение Ленинградская область» разместить распределительный газопровод и газопроводы-вводы в г.п. Янино-2 в границах земельных участков:

1.1 кадастровый номер земельного участка 47:07:0000000:96660, расположенный по адресу: Ленинградская область, Всеволожский муниципальный район, Заневское городское поселение, д. Янино-2, на землях площадью 665 кв.м, в отношении которого зарегистрировано право собственности МО «Заневское городское поселение» Всеволожского муниципального района Ленинградской области без предоставления

земельных участков и установления сервитутов, согласно схеме границ земель, предполагаемых к использованию под размещение объекта на кадастровом плане территории (приложение № 1 к постановлению), сроком на 49 лет с даты принятия настоящего постановления;

1.2 кадастровый номер земельного участка 47:07:0000000:95994, расположенный по адресу: Ленинградская область, Всеволожский муниципальный район, д. Хирвосты, на землях площадью 689 кв.м, в отношении которого зарегистрировано право собственности администрации МО «Заневское городское поселение» Всеволожского муниципального района Ленинградской области без предоставления земельных участков и установления сервитутов, согласно схеме границ земель, предполагаемых к использованию под размещение объекта на кадастровом плане территории (приложение № 2 к постановлению), сроком на 49 лет с даты принятия настоящего постановления.

1.3 кадастровый номер земельного участка 47:07:0000000:92576, расположенный по адресу: Ленинградская область, Всеволожский муниципальный район, Заневское городское поселение, д. Янино-2, на землях площадью 37 кв.м, в отношении которого зарегистрировано право собственности Администрации МО «Заневское городское поселение» Всеволожского муниципального района Ленинградской области без предоставления земельных участков и установления сервитутов, согласно схеме границ земель, предполагаемых к использованию под размещение объекта на кадастровом плане территории (приложение № 3 к постановлению), сроком на 49 лет с даты принятия настоящего постановления;

1.4 кадастровый номер земельного участка 47:07:0000000:92575, расположенный по адресу: Ленинградская область, Всеволожский муниципальный район, Заневское городское поселение, д. Янино-2, на землях площадью 42 кв.м, в отношении которого зарегистрировано право собственности МО «Заневское городское поселение» Всеволожского муниципального района Ленинградской области без предоставления земельных участков и установления сервитутов, согласно схеме границ земель, предполагаемых к использованию под размещение и эксплуатацию объекта на кадастровом плане территории (приложение № 4 к постановлению), сроком на 49 лет с даты принятия настоящего постановления;

1.5 кадастровый номер земельного участка 47:07:0000000:92551, расположенный по адресу: Ленинградская область, Всеволожский муниципальный район, Заневское городское поселение, д. Янино-2, на землях площадью 184 кв.м, в отношении которого зарегистрировано право собственности МО «Заневское городское поселение» Всеволожского муниципального района Ленинградской области без предоставления земельных участков и установления сервитутов, согласно схеме границ земель, предполагаемых к использованию под размещение и эксплуатацию объекта на кадастровом плане территории (приложение № 5

к постановлению), сроком на 49 лет с даты принятия настоящего постановления;

1.6 кадастровый номер земельного участка 47:07:1005010:54, расположенный по адресу: Ленинградская область, Всеволожский муниципальный район, Заневское городское поселение, д. Янино-2, на землях площадью 18 кв.м, в отношении которого зарегистрировано право собственности МО «Заневское городское поселение» Всеволожского муниципального района Ленинградской области без предоставления земельных участков и установления сервитутов, согласно схеме границ земель, предполагаемых к использованию под размещение и эксплуатацию объекта на кадастровом плане территории (приложение № 6 к постановлению), сроком на 49 лет с даты принятия настоящего постановления;

1.7 кадастровый номер земельного участка 47:07:1005012:54, расположенный по адресу: Ленинградская область, Всеволожский муниципальный район, Заневское городское поселение, д. Янино-2, на землях площадью 641 кв.м, в отношении которого зарегистрировано право собственности МО «Заневское городское поселение» Всеволожского муниципального района Ленинградской области без предоставления земельных участков и установления сервитутов, согласно схеме границ земель, предполагаемых к использованию под размещение и эксплуатацию объекта на кадастровом плане территории (приложение № 7 к постановлению), сроком на 49 лет с даты принятия настоящего постановления.

1.8 кадастровый номер земельного участка 47:07:0000000:92560, расположенный по адресу: Ленинградская область, Всеволожский муниципальный район, Заневское городское поселение, д. Янино-2, на землях площадью 26 кв.м, в отношении которого зарегистрировано право собственности Администрации МО «Заневское городское поселение» Всеволожского муниципального района Ленинградской области без предоставления земельных участков и установления сервитутов, согласно схеме границ земель, предполагаемых к использованию под размещение и эксплуатацию объекта на кадастровом плане территории (приложение № 8 к постановлению), сроком на 49 лет с даты принятия настоящего постановления.

1.9 кадастровый номер земельного участка 47:07:0000000:97208, расположенный по адресу: Ленинградская область, р-н Всеволожский, Заневское городское поселение, д. Янино-2, на землях площадью 375 кв.м, в отношении которого зарегистрировано право собственности МО «Заневское городское поселение» Всеволожского муниципального района Ленинградской области без предоставления земельных участков и установления сервитутов, согласно схеме границ земель, предполагаемых к использованию под размещение и эксплуатацию объекта на кадастровом плане территории (приложение № 9 к постановлению), сроком на 49 лет с даты принятия настоящего постановления.

1.10 на землях неразграниченной государственной собственности, в границах кадастровых кварталов: 47:07:1005007, 47:07:1005006, по адресу: Ленинградская область, Всеволожский муниципальный район, Заневское городское поселение, д. Янино-2, на землях площадью 6 кв.м. без предоставления земельных участков и установления сервитутов, согласно схеме границ земель, предполагаемых к использованию под размещение и эксплуатацию объекта на кадастровом плане территории (приложение № 10 к постановлению), сроком на 49 лет с даты принятия настоящего постановления.

2. Сектору землепользования и природопользования администрации Заневского городского поселения Всеволожского муниципального района Ленинградской области:

2.1. Направить настоящее постановление АО «Газпром газораспределение Ленинградской области» в течение 1 рабочего дней со дня его принятия.

2.2. Направить настоящее постановление в течение 10 рабочих дней со дня его принятия в федеральные органы исполнительной власти, уполномоченные на осуществление государственного земельного надзора.

3. Настоящее постановление вступает в силу после его подписания.

4. Опубликовать настоящее постановление в газете «Заневский вестник» и разместить на официальном сайте Заневского городского поселения Всеволожского муниципального района Ленинградской области <http://www.zanevkaorg.ru>.

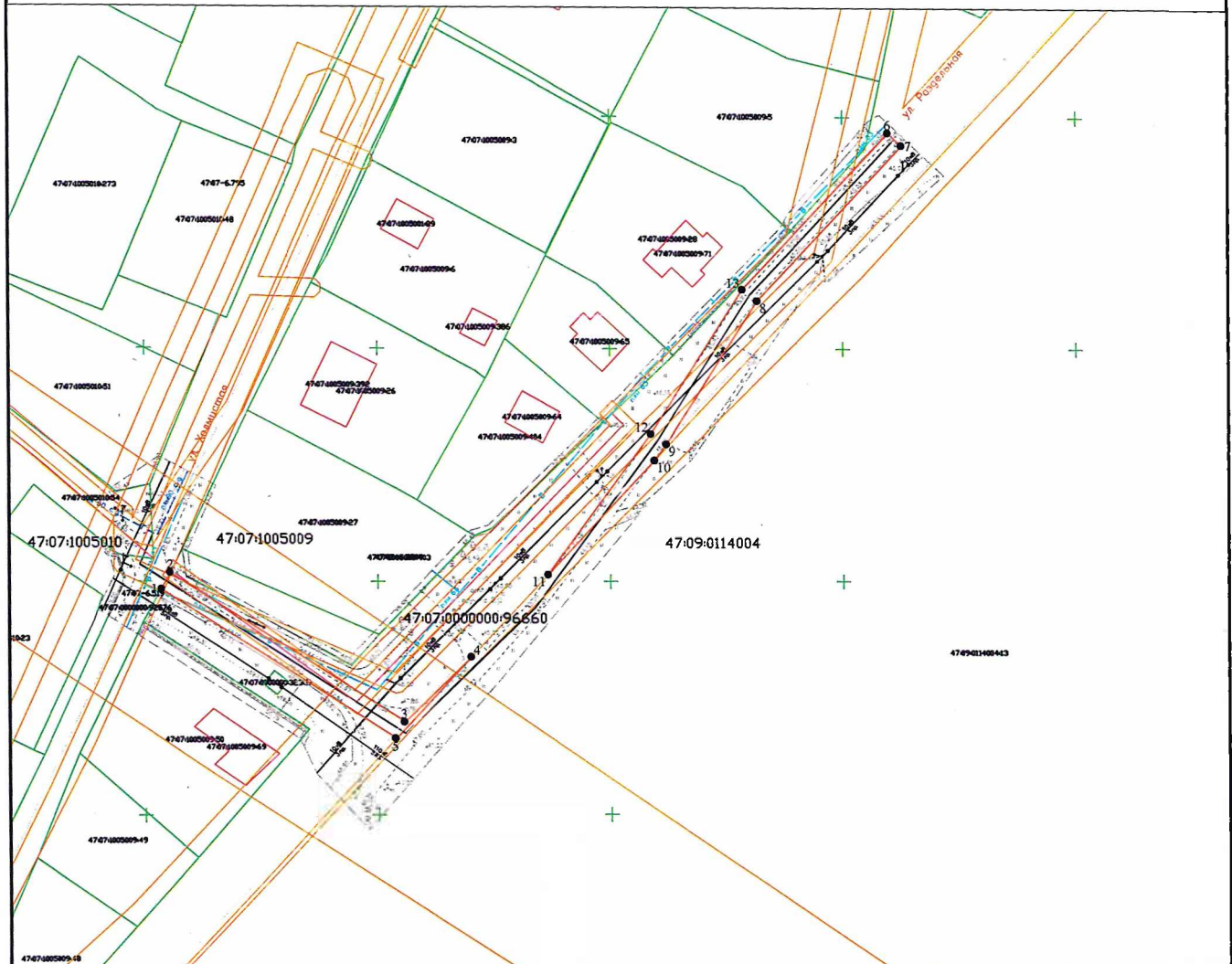
5. Контроль над исполнением настоящего постановления возложить на заместителя главы администрации по архитектуре, земельным и имущественным вопросам Егиазаряна Г.В.

Исполняющий обязанности
главы администрации

И.А. Бенера

**Схема границ предполагаемых к использованию под размещение объекта
земель или земельного участка на кадастровом плане территории**

Объект: "Распределительный газопровод и газопроводы-вводы по дер. Янино-2"
Местоположение: Ленинградская область, Всеволожский муниципальный район, Заневское городское поселение, деревня Янино-2
Кадастровый квартал: 47:07:1005009, 47:09:0114004
Кадастровый номер земельного участка: 47:07:0000000:96660
Система координат: 47(2)



М 1:1000

Условные обозначения

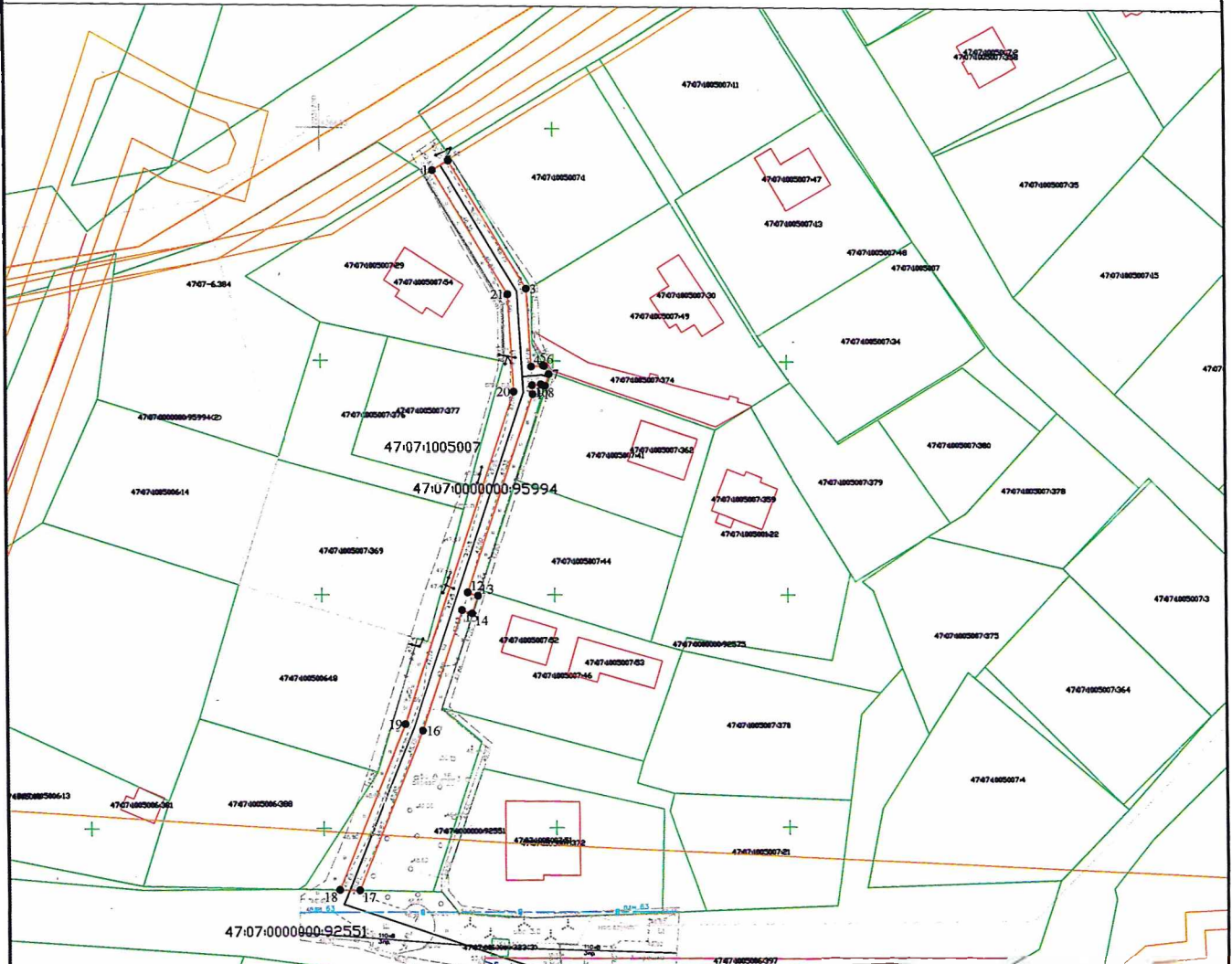
- границы испрашиваемого земельного участка
- ось газопровода
- 71:00-6.1053 1 - обозначение территориальной зоны или иной
- 47:15:0106001 - обозначение характерной точки границы образуемого земельного участка
- 47:15:0107004:177 - обозначение кадастрового квартала
- границы ОКС
- границы земельных участков, сведения о которых внесены в ЕГРН
- границы территориальной зоны или иной
- границы кадастрового квартала

Условный номер земельного участка

Площадь земельного участка 665м ²		
Обозначение характерных точек границы	Координаты, м	
	X	Y
1	2	3
:3Y(1)		
1	436398,34	2232053,47
2	436401,87	2232055,37
3	436369,86	2232105,64
4	436383,71	2232119,99
5	436366,33	2232103,74
1	436398,34	2232053,47
:3Y(2)		
6	436496,67	2232209,75
7	436493,96	2232212,69
8	436460,28	2232181,66
9	436429,39	2232162,00
10	436425,93	2232159,46
11	436401,39	2232136,52
12	436431,64	2232158,69
13	436462,73	2232178,48
6	436496,67	2232209,75

**Схема границ предполагаемых к использованию под размещение объекта
земель или земельного участка на кадастровом плане территории**

Объект: "Распределительный газопровод и газопроводы-вводы по дер. Янино-2"
Местоположение: Ленинградская область, Всеволожский муниципальный район, Заневское городское поселение, деревня Янино-2
Кадастровый квартал: 47:07:1005007
Кадастровый номер земельного участка: 47:07:0000000:95994
Система координат: 47(2)



M 1:1000

Условные обозначения

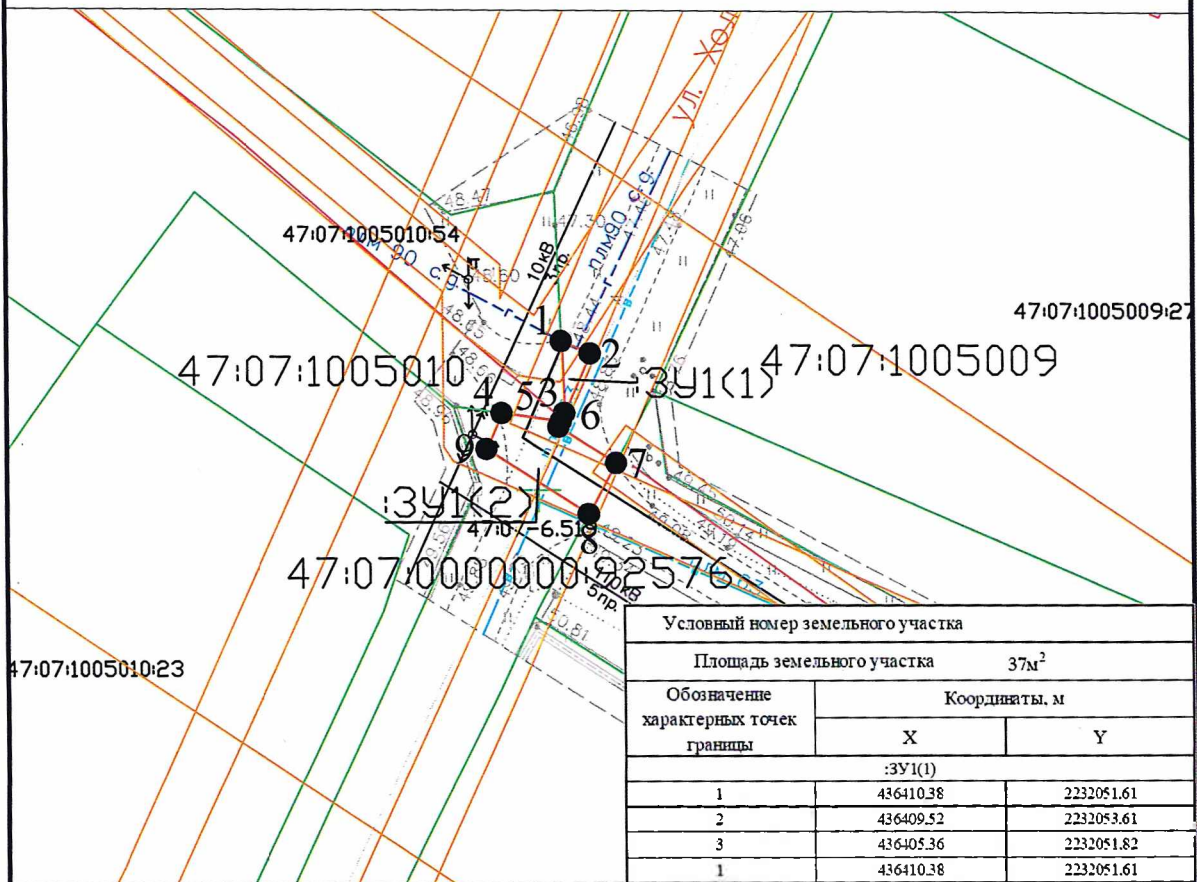
- - границы испрашиваемого земельного участка
- - ось газопровода
- 71:00-6.1053 - обозначение территориальной зоны или иной
- 1 - обозначение характерной точки границы образуемого земельного участка
- 47:15:0105001 - обозначение кадастрового квартала
- 47:15:0107004:177 - обозначение земельного участка, сведения о котором внесены в ЕГРН
- - границы ОКС
- - границы земельных участков, сведения о которых внесены в ЕГРН
- - границы территориальной зоны или иной
- - границы кадастрового квартала

Условный номер земельного участка

Обозначение характерных точек границы	Координаты, м	
	X	Y
1	436641.00	2231724.21
2	436643.07	2231727.64
3	436615.63	2231744.18
4	436598.78	2231745.19
5	436599.05	2231747.74
6	436596.95	2231748.03
7	436597.15	2231748.99
8	436594.67	2231748.21
9	436594.98	2231747.29
10	436594.77	2231745.38
11	436592.85	2231745.49
12	436550.46	2231731.32
13	436549.73	2231733.49
14	436545.94	2231732.22
15	436546.66	2231730.05
16	436520.77	2231721.40
17	436486.71	2231707.51
18	436486.80	2231703.23
19	436522.16	2231717.65
20	436593.38	2231741.45
21	436614.41	2231740.24
1	436641.00	2231724.21

**Схема границ предполагаемых к использованию под размещение объекта
земель или земельного участка на кадастровом плане территории**

Объект: "Распределительный газопровод и газопроводы-вводы по дер. Янино-2"
Местоположение: Ленинградская область, Всеволожский муниципальный район,
Заневское городское поселение, деревня Янино-2
Кадастровый квартал: 47:07:1005010, 47:07:1005009
Кадастровый номер земельного участка: 47:07:0000000:92576
Система координат: 47(2)



М 1:500

Условный номер земельного участка		
Площадь земельного участка		37м ²
Обозначение характерных точек границы	Координаты, м	
	X	Y
:ЗУ1(1)		
1	436410.38	2232051.61
2	436409.52	2232053.61
3	436405.36	2232051.82
1	436410.38	2232051.61
:ЗУ1(2)		
4	436405.35	2232047.46
5	436404.79	2232051.58
6	436404.39	2232051.41
7	436401.87	2232055.37
8	436398.34	2232053.47
9	436402.85	2232046.39
4	436405.35	2232047.46

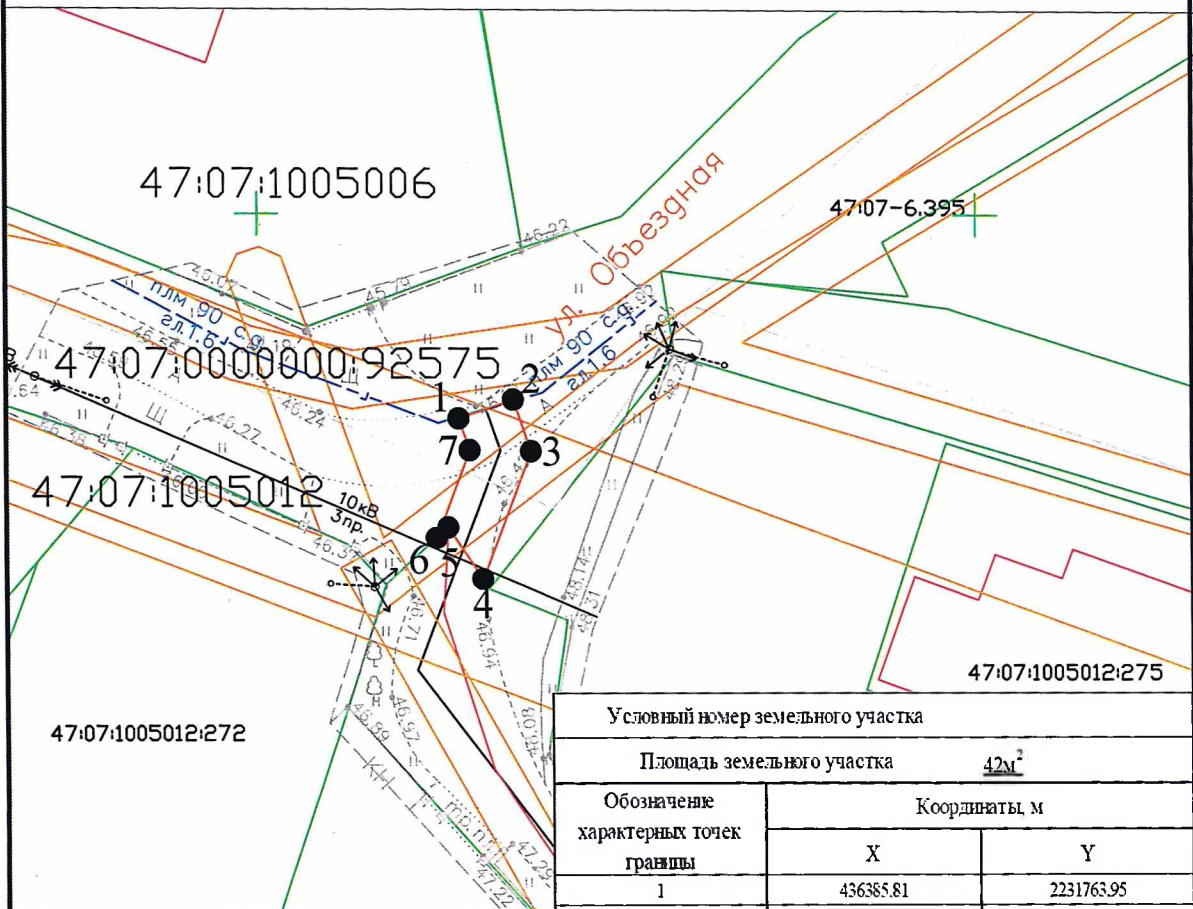
Условные обозначения

- :ЗУ1(1) - обозначение испрашиваемого земельного участка
- - границы испрашиваемого земельного участка
- - ось газопровода
- 71:00-6.1053 - обозначение территориальной зоны или иной
- 1 - обозначение характерной точки границы образуемого земельного участка
- 47:15:0106001 - обозначение кадастрового квартала
- 47:15:0107004:177 - обозначение земельного участка, сведения о котором внесены в ЕГРН
- - границы ОКС
- - границы земельных участков, сведения о которых внесены в ЕГРН
- - границы территориальной зоны или иной
- - границы кадастрового квартала

Приложение 4
 к постановлению администрации
 Заневское городское поселение
 Всеволожского муниципального района
 Ленинградской области
 от 09.08.2024 № 743

**Схема границ предполагаемых к использованию под размещение объекта
 земель или земельного участка на кадастровом плане территории**

Объект: "Распределительный газопровод и газопроводы-вводы по дер. Янино-2"
 Местоположение: Ленинградская область, Всеволожский муниципальный район,
 Заневское городское поселение, деревня Янино-2
 Кадастровый квартал: 47:07:1005012
 Кадастровый номер земельного участка: 47:07:0000000:92575
 Система координат: 47(2)



М 1:500

Условный номер земельного участка		
Площадь земельного участка <u>42м²</u>		
Обозначение характерных точек границы	Координаты, м	
	X	Y
1	436385.81	2231763.95
2	436387.11	2231767.74
3	436383.54	2231768.97
4	436374.66	2231765.59
5	436378.26	2231763.20
6	436377.53	2231762.40
7	436383.61	2231764.71
1	436385.81	2231763.95

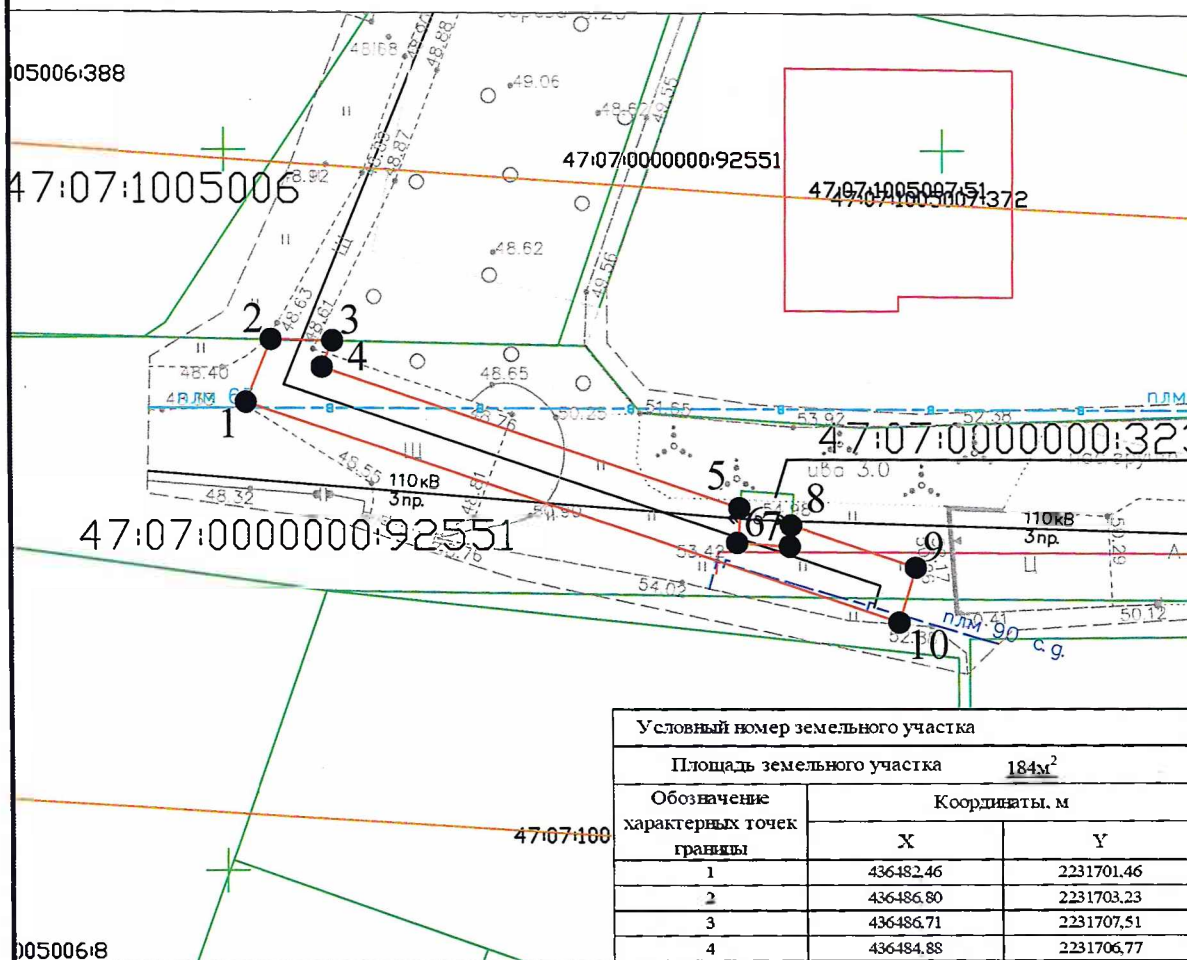
Условные обозначения

- - границы испрашиваемого земельного участка
- - ось газопровода
- 71:00-6.1053 - обозначение территориальной зоны или иной
- 1 - обозначение характерной точки границы образуемого земельного участка
- 47:15:0106001 - обозначение кадастрового квартала
- 47:15:0107004:177 - обозначение земельного участка, сведения о котором внесены в ЕГРН
- - границы ОКС
- - границы земельных участков, сведения о которых внесены в ЕГРН
- - границы территориальной зоны или иной
- - границы кадастрового квартала

Приложение 5
 к постановлению администрации
 Заневское городское поселение
 Всеволожского муниципального района
 Ленинградской области
 от 09.08.2024 № 443

**Схема границ предполагаемых к использованию под размещение объекта
 земель или земельного участка на кадастровом плане территории**

Объект: "Распределительный газопровод и газопроводы-вводы по дер. Янино-2"
 Местоположение: Ленинградская область, Всеволожский муниципальный район,
 Заневское городское поселение, деревня Янино-2
 Кадастровый квартал: 47:07:1005006
 Кадастровый номер земельного участка: 47:07:0000000:92551
 Система координат: 47(2)



Условный номер земельного участка		
Площадь земельного участка <u>184м²</u>		
Обозначение характерных точек границы	Координаты, м	
	X	Y
1	436482.46	2231701.46
2	436486.80	2231703.23
3	436486.71	2231707.51
4	436484.88	2231706.77
5	436475.07	2231735.76
6	436472.64	2231735.59
7	436472.40	2231739.23
8	436473.86	2231739.33
9	436470.93	2231747.98
10	436468.75	2231747.32
11	436468.83	2231741.71
1	436482.46	2231701.46

005006:8
 М 1:500

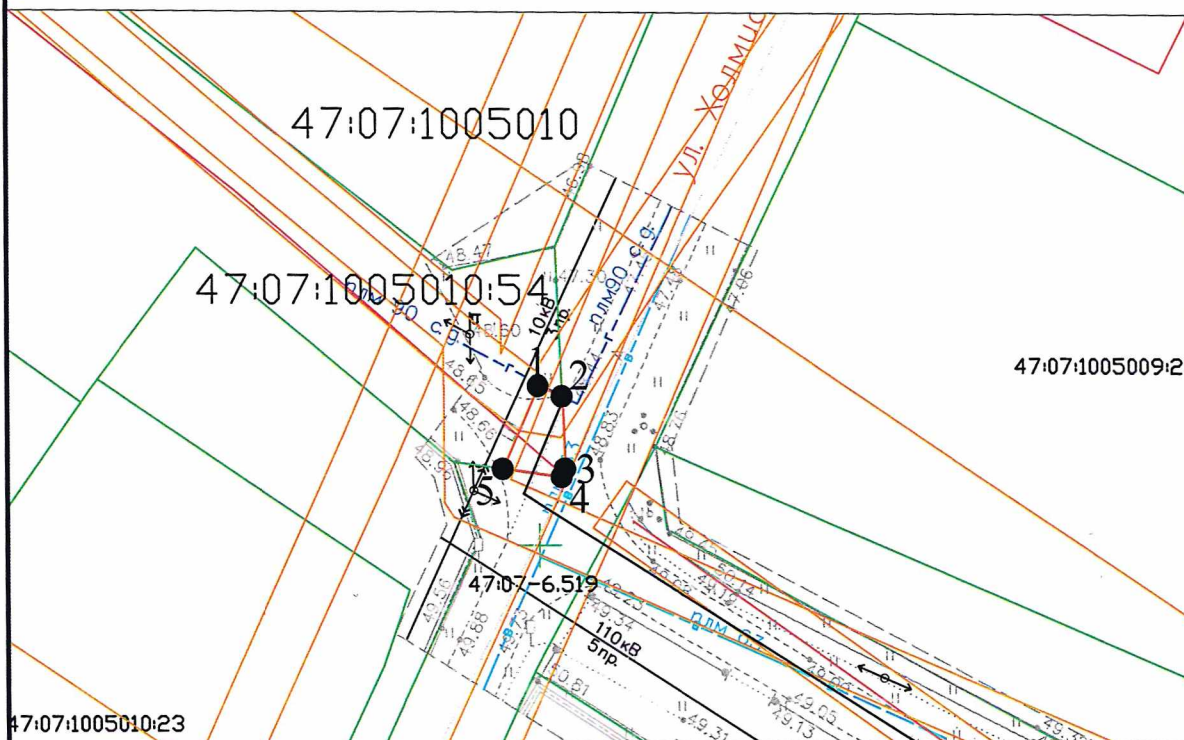
Условные обозначения

- - границы испрашиваемого земельного участка
- - ось газопровода
- 71:00-6.1053 - обозначение территориальной зоны или иной
- 1 - обозначение характерной точки границы образуемого земельного участка
- 47:15:0106001 - обозначение кадастрового квартала
- 47:15:0107004:177 - обозначение земельного участка, сведения о котором внесены в ЕГРН
- - границы ОКС
- - границы земельных участков, сведения о которых внесены в ЕГРН
- - границы территориальной зоны или иной
- - границы кадастрового квартала

Приложение 6
 к постановлению администрации
 Заневское городское поселение
 Всеволожского муниципального района
 Ленинградской области
 от 09.08.2024 № 443

**Схема границ предполагаемых к использованию под размещение объекта
 земель или земельного участка на кадастровом плане территории**

Объект: "Распределительный газопровод и газопроводы-вводы по дер. Янино-2"
 Местоположение: Ленинградская область, Всеволожский муниципальный район,
 Заневское городское поселение, деревня Янино-2
 Кадастровый квартал: 47:07:1005010
 Кадастровый номер земельного участка: 47:07:1005010:54
 Система координат: 47(2)

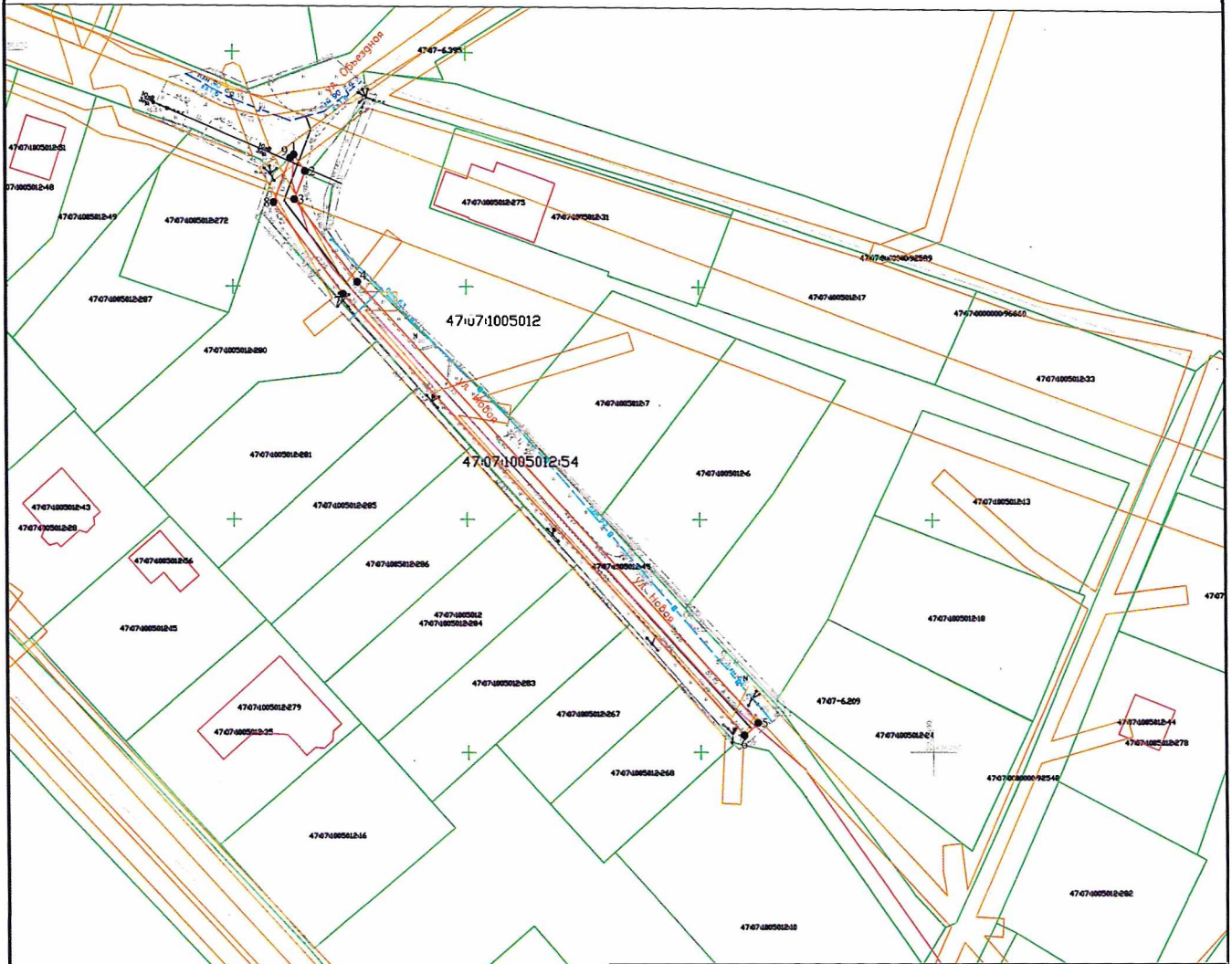


Условный номер земельного участка		
Площадь земельного участка		<u>18м²</u>
Обозначение характерных точек границы	Координаты, м	
	X	Y
1	436411,10	2232049,94
2	436410,38	2232051,61
3	436405,36	2232051,82
4	436404,79	2232051,58
5	436405,35	2232047,46
1	436411,10	2232049,94

- Условные обозначения
- - границы испрашиваемого земельного участка
 - - ось газопровода
 - 71:00-6.1053 - обозначение территориальной зоны или иной
 - 1 - обозначение характерной точки границы образуемого земельного участка
 - 47:15:0106001 - обозначение кадастрового квартала
 - 47:15:0107004:177 - обозначение земельного участка, сведения о котором внесены в ЕГРН
 - - границы ОКС
 - - границы земельных участков, сведения о которых внесены в ЕГРН
 - - границы территориальной зоны или иной
 - - границы кадастрового квартала

**Схема границ предполагаемых к использованию под размещение объекта
земель или земельного участка на кадастровом плане территории**

Объект: "Распределительный газопровод и газопроводы-вводы по дер. Янино-2"
Местоположение: Ленинградская область, Всеволожский муниципальный район, Заневское городское поселение, деревня Янино-2
Кадастровый квартал: 47:07:1005012
Кадастровый номер земельного участка: 47:07:1005012:54
Система координат: 47(2)



М 1:1000

Условные обозначения

- - границы испрашиваемого земельного участка
- - ось газопровода
- - обозначение территориальной зоны или иной
- 1 - обозначение характерной точки границы образуемого земельного участка
- 1 - обозначение кадастрового квартала
- 1 - обозначение земельного участка, сведения о котором внесены в ЕГРН
- - границы ОКС
- - границы земельных участков, сведения о которых внесены в ЕГРН
- - границы территориальной зоны или иной
- - границы кадастрового квартала

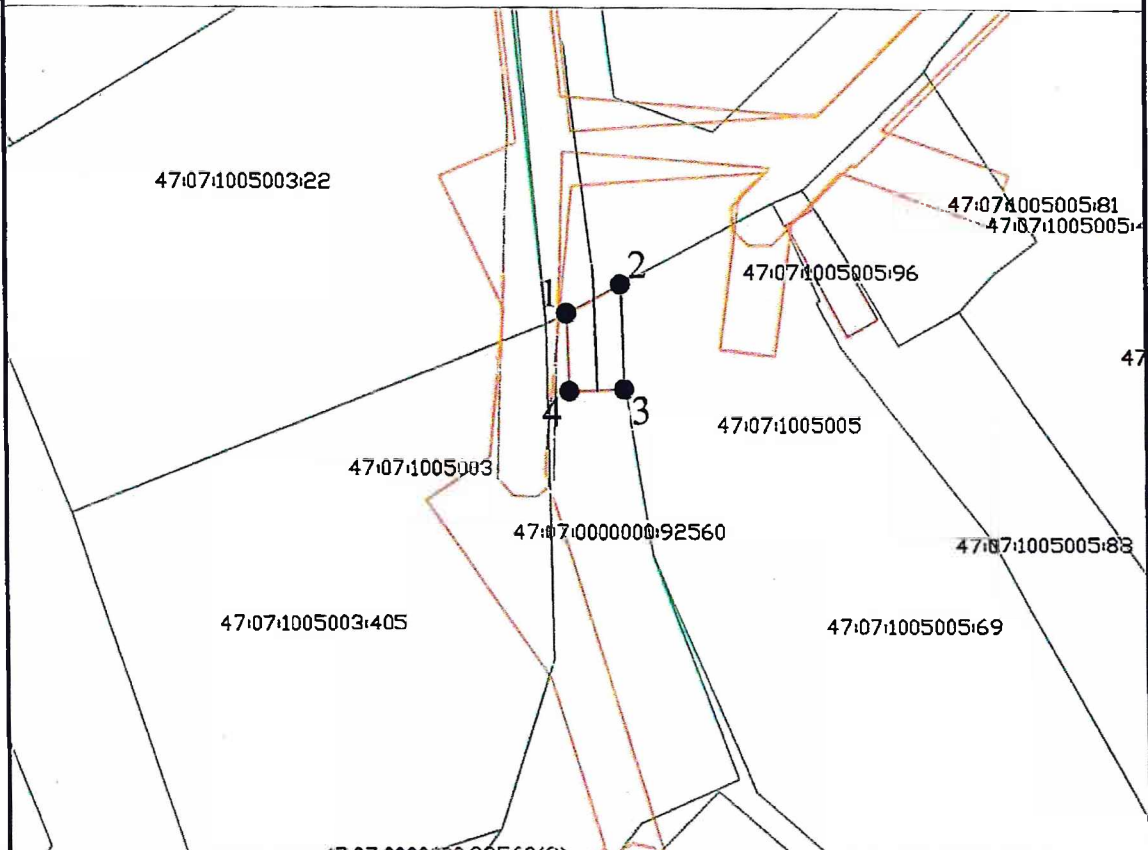
Условный номер земельного участка

Площадь земельного участка **641 м²**

Обозначение характерных точек границы	Координаты, м	
	X	Y
1	436378,25	2231763,20
2	436374,66	2231765,59
3	436368,63	2231763,29
4	436350,98	2231776,69
5	436256,28	2231862,35
6	436253,60	2231859,38
7	436348,42	2231773,60
8	436367,98	2231758,77
9	436377,53	2231762,40
1	436378,25	2231763,20

**Схема границ предполагаемых к использованию под размещение объекта
 земель или земельного участка на кадастровом плане территории**

Объект: "Распределительный газопровод и газопроводы-вводы по дер. Янино-2"
 Местоположение: Ленинградская область, Всеволожский муниципальный район,
 Заневское городское поселение, деревня Янино-2
 Кадастровый квартал: 47:07:1005003, 47:07:1005005
 Кадастровый номер земельного участка: 47:07:0000000:92560
 Система координат: 47(2)



М 1:500

Условные обозначения

- — — — — - границы испрашиваемого земельного участка
- — — — — - ось газопровода
- 71:00-6.1053 - обозначение территориальной зоны или иной
- 1 - обозначение характерной точки границы образуемого земельного участка
- 47:15:0106001 - обозначение кадастрового квартала
- 47:15:0107004:177 - обозначение земельного участка, сведения о котором внесены в ЕГРН
- — — — — - границы ОКС
- — — — — - границы земельных участков, сведения о которых внесены в ЕГРН
- — — — — - границы территориальной зоны или иной
- — — — — - границы кадастрового квартала

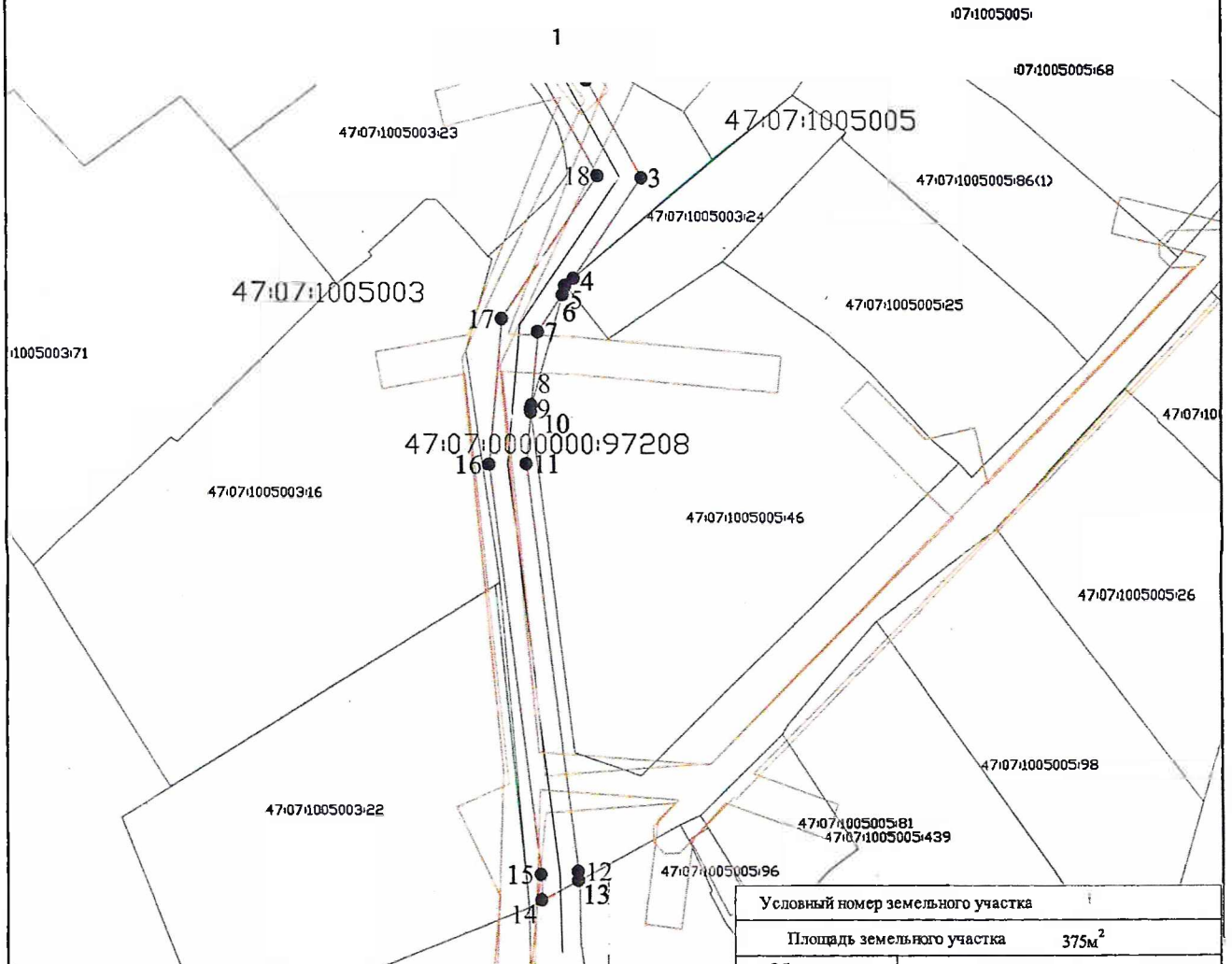
Условный номер земельного участка

Площадь земельного участка **26м²**

Обозначение характерных точек границы	Координаты, м	
	X	Y
1	2	3
1	435822,62	2231349,71
2	435824,69	2231353,64
3	435817,15	2231353,90
4	435817,01	2231349,90
1	435822,62	2231349,71

**Схема границ предполагаемых к использованию под размещение объекта
земель или земельного участка на кадастровом плане территории**

Объект: "Распределительный газопровод и газопроводы-вводы по дер. Янино-2"
Местоположение: Ленинградская область, Всеволожский муниципальный район, Заневское городское поселение, деревня Янино-2
Кадастровый квартал: 47:07:1005003, 47:07:1005005
Кадастровый номер земельного участка: 47:07:0000000:97208
Система координат: 47(2)



M 1:1000

Условные обозначения

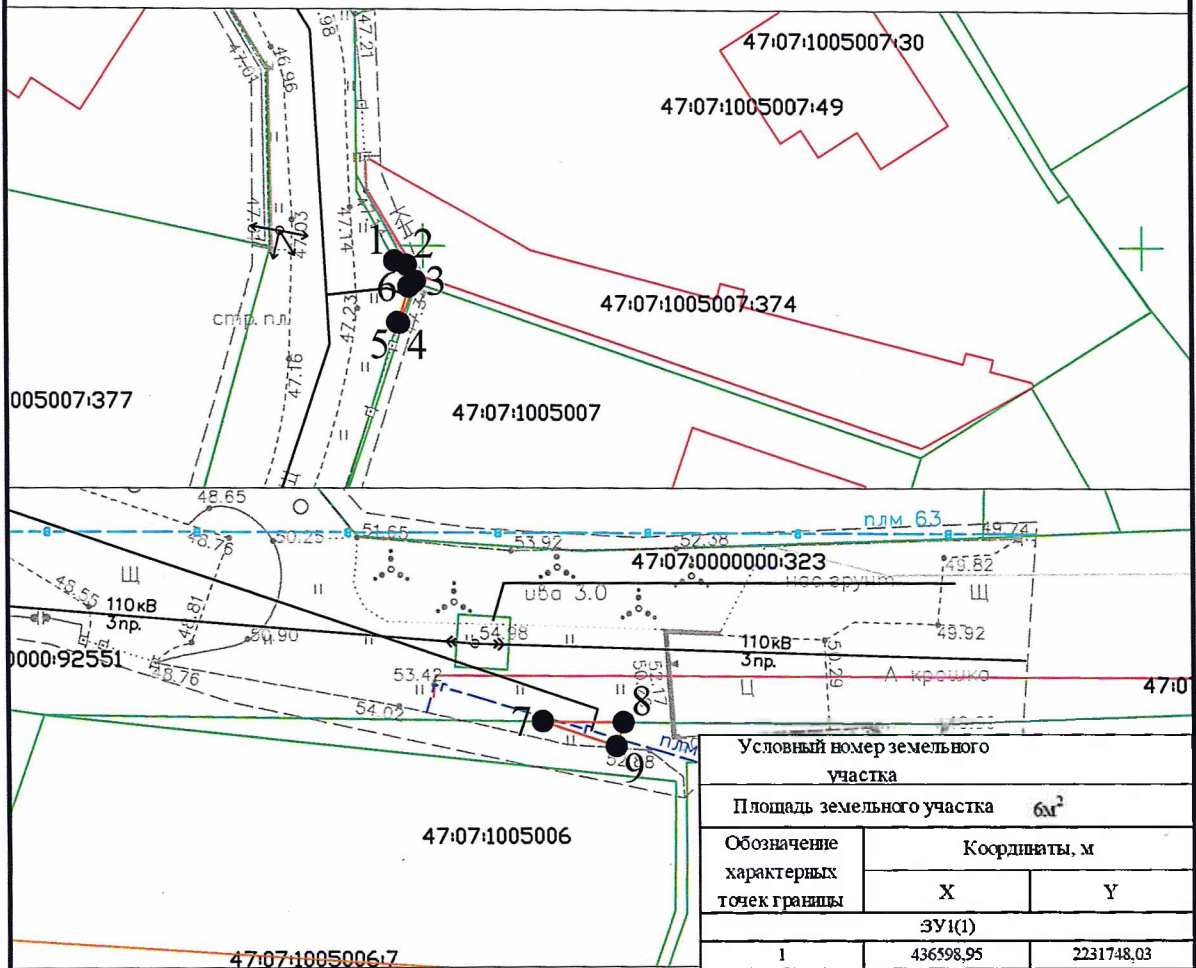
- границы испрашиваемого земельного участка
- ось газопровода
- 71:00-6.1053 — обозначение территориальной зоны или иной
- 1 — обозначение характерной точки границы образуемого земельного участка
- 47:15:0106001 — обозначение кадастрового квартала
- 47:15:0107004:177 — обозначение земельного участка, сведения о котором внесены в ЕГРН
- границы ОКС
- границы земельных участков, сведения о которых внесены в ЕГРН
- границы территориальной зоны или иной
- границы кадастрового квартала

Условный номер земельного участка		
Площадь земельного участка		375м ²
Обозначение характерных точек границы	Координаты, м	
	X	Y
1	435913,05	2231351,74
2	435910,51	2231354,75
3	435899,97	2231360,65
4	435889,19	2231353,34
5	435888,41	2231352,42
6	435887,43	2231352,14
7	435883,50	2231349,48
8	435875,62	2231348,77
9	435875,22	2231348,66
10	435874,86	2231348,71
11	435869,29	2231348,21
12	435825,66	2231353,61
13	435824,69	2231353,64
14	435822,62	2231349,71
15	435825,35	2231349,62
16	435869,23	2231344,19
17	435884,88	2231345,58
18	435900,17	2231355,95
19	435911,37	2231349,68
1	435913,05	2231351,74

Приложение 10
к постановлению администрации
Заневское городское поселение
Всеволожского муниципального района
Ленинградской области
от 09.08.2024 № 443

**Схема границ предполагаемых к использованию под размещение объекта
земель или земельного участка на кадастровом плане территории**

Объект: "Распределительный газопровод и газопроводы-вводы по дер. Янино-2"
Местоположение: Ленинградская область, Всеволожский муниципальный район,
Заневское городское поселение, деревня Янино-2
Кадастровый квартал: 47:07:1005007, 47:07:1005006
Система координат: 47(2)



М 1:500

Условные обозначения

- - границы испрашиваемого земельного участка
- - ось газопровода
- 71:00-6.1053 - обозначение территориальной зоны или иной
- 1 - обозначение характерной точки границы образуемого земельного участка
- 47:15:0106001 - обозначение кадастрового квартала
- 47:15:0107004:177 - обозначение земельного участка, сведения о котором внесены в ЕГРН
- - границы ОКС
- - границы земельных участков, сведения о которых внесены в ЕГРН
- - границы территориальной зоны или иной
- - границы кадастрового квартала

Условный номер земельного участка		
Площадь земельного участка		6м ²
Обозначение характерных точек границы	Координаты, м	
	X	Y
ЗУ1(1)		
1	436598,95	2231748,03
2	436598,68	2231748,84
3	436597,56	2231749,45
4	436594,62	2231748,34
5	436594,67	2231748,21
6	436597,15	2231748,99
1	436598,95	2231748,03
ЗУ1(2)		
7	436468,83	2231741,71
8	436468,75	2231747,32
9	436467,10	2231746,82
7	436468,83	2231741,71