



АДМИНИСТРАЦИЯ
ЗАНЕВСКОГО ГОРОДСКОГО ПОСЕЛЕНИЯ
Всеволожского муниципального района Ленинградской области

ПОСТАНОВЛЕНИЕ

23.08.2024

№ 807

д. Заневка

Об установлении публичного сервитута в отношении части земельного участка с кадастровым номером 47:07:1046001:47

В соответствии с Федеральным законом от 06.10.2003 № 131-ФЗ «Об общих принципах организации местного самоуправления в Российской Федерации», главой V.7 Земельного кодекса Российской Федерации, постановлением Правительства Российской Федерации от 12.11.2020 № 1816 «Об утверждении перечня случаев, при которых для строительства, реконструкции линейного объекта не требуется подготовка документации по планировке территории, перечня случаев, при которых для строительства, реконструкции объекта капитального строительства не требуется получение разрешения на строительство, внесении изменений в перечень видов объектов, размещение которых может осуществляться на землях или земельных участках, находящихся в государственной или муниципальной собственности, без предоставления земельных участков и установления сервитутов, и о признании утратившими силу некоторых актов Правительства Российской Федерации», договором № ТП2Л-2105-1-2017 от 25.01.2018 «О подключении (технологическом присоединении) объектов капитального строительства к сети газораспределения, рассмотрев ходатайство об установлении публичного сервитута ООО «ПетербургГаз» (ИНН 7838017541) входящий от 22.07.2024 № 4987-02-04, графическое описание местоположения границ публичного сервитута, администрация Заневского городского поселения Всеволожского муниципального района Ленинградской области

ПОСТАНОВЛЯЕТ:

1. Установить в пользу ООО «ПетербургГаз» (ИНН 7838017541) публичный сервитут площадью 849 кв.м сроком на 49 лет в целях строительства и эксплуатации линейных объектов системы газоснабжения, необходимых для подключения (технологического присоединения) к сетям инженерно-технологического обеспечения: «Газопровод по договору технологического присоединения до границы участка по адресу:

Ленинградская область, Всеволожский район, с/п Заневское, дер. Заневка, д.28а», согласно графического описания местоположения границ публичного сервитута (приложение к постановлению), в отношении части земельного участка с кадастровым номером 47:07:1046001:47, имеющего местоположение: Ленинградская область, Всеволожский муниципальный район Учебно-опытное лесничество, Кудровское участковое лесничество, квартал № 45 (выделы 9-12,14,18, часть выдела 20), № 46 (выделы 16-22), № 47 (выделы 9,10,12,13,15), № 49 (выделы 14,17,18,18.1,19-23, часть выдела 26), № 51 (выделы 5,5.1,10,11,16,17,21), № 52 (выделы 1-3,10, часть выдела 11), № 53 (выделы 1,2,5,28, часть выделов 3,4,6,9,26,29), №54 (часть выделов 8,9,13,15,33,34), №55 (выделы 2-11,14,15, части выделов 13,16-18,30,31) № 56 (выделы 1-5, часть выдела 21), площадь 384202 +/- 127 кв.м, категория земель – земли населенных пунктов.

2. Утвердить границы публичного сервитута согласно приложению к настоящему постановлению.

3. Установить срок, в течение которого использование частей земельных участков, указанных в п. 1 настоящего постановления, в соответствии с разрешенным использованием будет невозможно или существенно затруднено в связи с осуществлением публичного сервитута - 6 месяцев.

4. ООО «ПетербургГаз»:

4.1. Привести части земельного участка, указанных в п. 1 настоящего постановления, в состояние, пригодное для использования, в срок не позднее чем три месяца после завершения строительства линейного объекта, для размещения которого устанавливается публичный сервитут, согласно ч. 8 ст. 39.50 Земельного кодекса Российской Федерации.

4.2. В соответствии с приказом Росреестра от 13.01.2021 № П/0004 подготовить электронный документ, содержащий описание местоположения границ публичного сервитута, в соответствии с требованиями к графическому описанию местоположения границ публичного сервитута, точности определения координат характерных точек границ публичного сервитута, формату электронного документа, содержащего указанные сведения, в целях внесения сведений о публичном сервитуте в Единый государственный реестр недвижимости.

4.3. Приступить к осуществлению публичного сервитута со дня заключения соглашения о его осуществлении, но не ранее дня внесения сведений о публичном сервитуте в Единый государственный реестр недвижимости, согласно ч. 1 ст. 39.50 Земельного кодекса Российской Федерации.

5. Размер платы за публичный сервитут и срок ее внесения устанавливаются между обладателем публичного сервитута и собственником земельных участков, указанных в п.1 настоящего постановления, в порядке, определенном статьей 39.46 Земельного кодекса Российской Федерации.

6. Сектору землепользования и природопользования администрации Заневского городского поселения Всеволожского муниципального района

Ленинградской области согласно ч. 7 ст. 39.43 Земельного кодекса Российской Федерации в течение пяти рабочих дней со дня принятия настоящего постановления:

6.1. Направить копию настоящего постановления в орган регистрации прав.

6.2. Направить настоящее постановление обладателю публичного сервитута ООО «ПетербургГаз».

7. Публичный сервитут считается установленным со дня внесения сведений о нем в Единый государственный реестр недвижимости.

8. Опубликовать настоящее постановление в газете «Заневский вестник» и разместить на официальном сайте Заневского городского поселения Всеволожского муниципального района Ленинградской области <http://www.zanevkaorg.ru>.

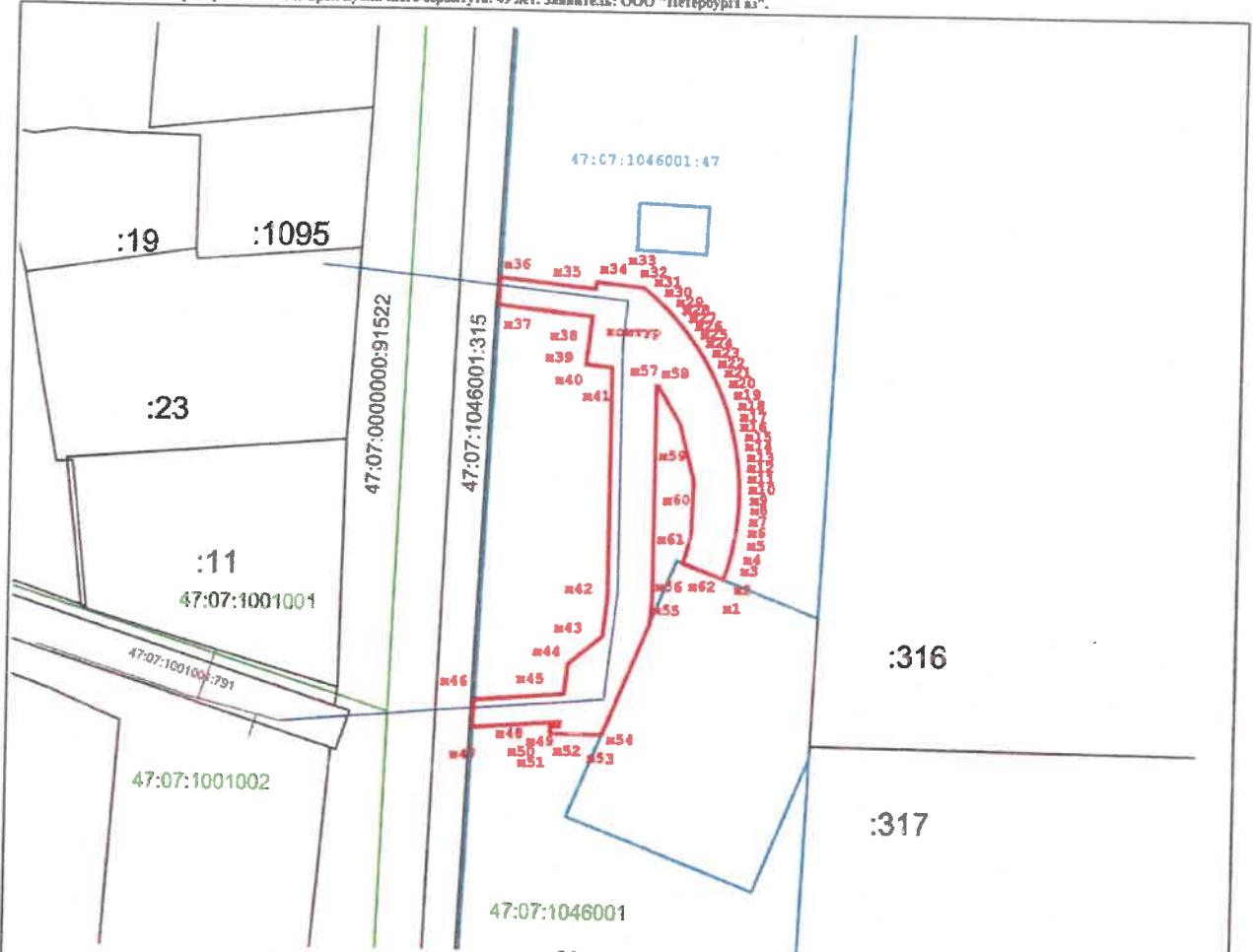
9. Контроль над исполнением настоящего постановления возложить на заместителя главы администрации по архитектуре, земельным и имущественным вопросам Егиазаряна Г.В.

Исполняющий обязанности
главы администрации

И.А. Бенера







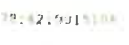


Схема расположения границ публичного сервитута

Для размещения линейных объектов системы газоснабжения: «Газопровод по договору технологического присоединения по границе участка по адресу: Ленинградская область, Всеволожский район, с/п Завельское, дер. Завелья, д.28а».
Местоположение публичного сервитута: Ленинградская область, Всеволожский район, дер. Завелья.
Площадь публичного сервитута: 849 кв.м. Срок публичного сервитута: 49 лет. Заявитель: ООО "ПетербургГаз".



Масштаб 1:1 000

Используемые условные знаки и обозначения:

-  - проектные границы публичного сервитута
-  n1 - обозначение характерной точки публичного сервитута
-  - границы земельного участка, по сведениям ЕГРН в отношении которого испрашивается сервитут
-  - границы земельных участков, по сведениям ЕГРН
-  - обозначение проектируемого местоположения инженерного сооружения (газопровод высокого давления), относительно которого устанавливается публичный сервитут
-  - обозначение существующего местоположения инженерного сооружения (газопровод высокого давления)
-  47:07:1001001:008 - номер кадастрового квартала, по сведениям ЕГРН
-  :126 - кадастровый номер земельного участка, по сведениям ЕГРН
-  47:07:1046001:47 - кадастровый номер земельного участка, по сведениям ЕГРН в отношении которых испрашивается сервитут

Сведения о характерных точках границ объекта. Система координат: МСК-47 зона 2

| Обозначение характерных точек границ | Координаты, м | | Метод определения координат характерной точки | Средняя квадратическая погрешность положения характерной точки (Мт), м | Описание обозначения точки на местности (при наличии) |
|---|---------------|--------------|---|---|--|
| | X | Y | | | |
| 1 | 2 | 3 | 4 | 5 | 6 |
| н1 | 436 614,71 | 2 226 178,04 | Геодезический метод | 0,10 | Закрепление отсутствует |
| н2 | 436 616,12 | 2 226 178,50 | | 0,10 | |
| н3 | 436 617,54 | 2 226 178,89 | | 0,10 | |
| н4 | 436 618,98 | 2 226 179,24 | | 0,10 | |
| н5 | 436 620,43 | 2 226 179,52 | | 0,10 | |
| н6 | 436 621,88 | 2 226 179,75 | | 0,10 | |
| н7 | 436 623,35 | 2 226 179,93 | | 0,10 | |
| н8 | 436 624,82 | 2 226 180,04 | | 0,10 | |
| н9 | 436 626,30 | 2 226 180,10 | | 0,10 | |
| н10 | 436 627,78 | 2 226 180,11 | | 0,10 | |
| н11 | 436 629,25 | 2 226 180,05 | | 0,10 | |
| н12 | 436 630,72 | 2 226 179,94 | | 0,10 | |
| н13 | 436 632,19 | 2 226 179,77 | | 0,10 | |
| н14 | 436 633,65 | 2 226 179,55 | | 0,10 | |
| н15 | 436 635,10 | 2 226 179,27 | | 0,10 | |
| н16 | 436 636,54 | 2 226 178,93 | | 0,10 | |
| н17 | 436 637,96 | 2 226 178,54 | | 0,10 | |
| н18 | 436 639,37 | 2 226 178,09 | | 0,10 | |
| н19 | 436 640,76 | 2 226 177,59 | | 0,10 | |
| н20 | 436 642,13 | 2 226 177,04 | | 0,10 | |
| н21 | 436 643,47 | 2 226 176,43 | | 0,10 | |
| н22 | 436 644,79 | 2 226 175,77 | | 0,10 | |
| н23 | 436 646,09 | 2 226 175,06 | | 0,10 | |
| н24 | 436 647,36 | 2 226 174,30 | | 0,10 | |
| н25 | 436 648,59 | 2 226 173,50 | | 0,10 | |
| н26 | 436 649,80 | 2 226 172,64 | | 0,10 | |
| н27 | 436 650,97 | 2 226 171,74 | | 0,10 | |
| н28 | 436 652,10 | 2 226 170,80 | | 0,10 | |
| н29 | 436 653,20 | 2 226 169,81 | | 0,10 | |
| н30 | 436 654,26 | 2 226 168,78 | | 0,10 | |
| н31 | 436 655,28 | 2 226 167,71 | | 0,10 | |
| н32 | 436 656,25 | 2 226 166,60 | | 0,10 | |
| н33 | 436 657,18 | 2 226 165,45 | | 0,10 | |
| н34 | 436 657,89 | 2 226 158,58 | | 0,10 | |
| н35 | 436 656,90 | 2 226 158,48 | | 0,10 | |
| н36 | 436 658,33 | 2 226 144,59 | | 0,10 | |
| н37 | 436 654,32 | 2 226 144,41 | | 0,10 | |
| н38 | 436 652,92 | 2 226 158,07 | | 0,10 | |
| н39 | 436 649,06 | 2 226 157,68 | | 0,10 | |
| н40 | 436 645,88 | 2 226 157,32 | | 0,10 | |
| н41 | 436 645,46 | 2 226 161,10 | | 0,10 | |
| н42 | 436 611,81 | 2 226 161,10 | | 0,10 | |
| н43 | 436 606,23 | 2 226 160,48 | | 0,10 | |
| н44 | 436 602,08 | 2 226 155,53 | | 0,10 | |
| н45 | 436 597,63 | 2 226 155,04 | | 0,10 | |
| н46 | 436 596,56 | 2 226 141,87 | | 0,10 | |
| н47 | 436 592,53 | 2 226 141,70 | | 0,10 | |

| 1 | 2 | 3 | 4 | 5 | 6 |
|-----|------------|--------------|---------------------|------|----------------------------|
| н48 | 436 593,58 | 2 226 154,59 | Геодезический метод | 0,10 | Закрепление отсутствует |
| н49 | 436 592,87 | 2 226 154,51 | | 0,10 | |
| н50 | 436 592,88 | 2 226 153,15 | | 0,10 | |
| н51 | 436 591,92 | 2 226 153,14 | | 0,10 | |
| н52 | 436 591,79 | 2 226 155,68 | | 0,10 | |
| н53 | 436 591,79 | 2 226 160,16 | | 0,10 | |
| н54 | 436 591,79 | 2 226 160,63 | | 0,10 | |
| н55 | 436 608,14 | 2 226 167,29 | | 0,10 | |
| н56 | 436 611,64 | 2 226 167,60 | | 0,10 | |
| н57 | 436 642,79 | 2 226 167,60 | | 0,10 | |
| н58 | 436 642,79 | 2 226 167,89 | | 0,10 | |
| н59 | 436 637,28 | 2 226 171,23 | | 0,10 | |
| н60 | 436 629,01 | 2 226 173,36 | | 0,10 | |
| н61 | 436 621,04 | 2 226 173,09 | | 0,10 | |
| н62 | 436 617,03 | 2 226 172,03 | | 0,10 | |
| н1 | 436 614,71 | 2 226 178,04 | | 0,10 | |